

Smartphone

Un uso intelligente dipende da te



La campagna informativa

John Martin Kregel - Dipartimento di Sanità Pubblica



SERVIZIO SANITARIO REGIONALE
EMILIA-ROMAGNA
Azienda Unità Sanitaria Locale di Bologna

Istituto delle Scienze Neurologiche
Istituto di Ricovero e Cura a Carattere Scientifico



I messaggi

- Una “regola” comune per il setting di cura

Silenzio qui si cura

Ricordati di silenziare il telefono per non disturbare chi lavora e chi è in attesa.

Se devi parlare al telefono, non utilizzare il vivavoce e allontanati dagli ambulatori.

Il telefono può distrarti dalla relazione con gli operatori sanitari e farti perdere informazioni importanti per la tua salute.

Segui le loro indicazioni e utilizzalo solo se richiesto.



**USA IL CELLULARE CON INTELLIGENZA
TUTELA LA TUA SALUTE E L'AMBIENTE**



SERVIZIO SANITARIO REGIONALE
EMILIA-ROMAGNA
Azienda Unità Sanitaria Locale di Bologna

Istituto delle Scienze Neurologiche
Istituto di Ricovero e Cura a Carattere Scientifico

I messaggi

- Comportamenti virtuosi per la vita quotidiana

Smartphone Un uso intelligente dipende da te



BUONE ABITUDINI PER UN UTILIZZO CONSAPEVOLE



Presta attenzione

Il telefono può distrarti dalla relazione con gli operatori sanitari e farti perdere informazioni importanti per la tua salute.

Segui le loro indicazioni e utilizzalo solo se richiesto.



Evita telefonate lunghe

Utilizza gli auricolari o il vivavoce dove non disturbi altre persone oppure alterna spesso l'orecchio durante le conversazioni per limitare l'assorbimento di energia alla testa.



Non tenerlo a contatto

Non tenere il telefono a contatto con il corpo o con il tuo bambino (nella culla o nel passeggino).

Durante la notte non tenerlo acceso sul comodino o sul cuscino.

Per chi ha un pace-maker o altri dispositivi medici attivi, non tenerlo vicino all'impianto.



C'è campo?

Telefona in luoghi dove c'è una buona ricezione del segnale.

Utilizzare il telefono in movimento (auto, bus, treno) comporta un aumento delle emissioni.

Quando acquisti un telefono nuovo informati sul livello delle sue emissioni SAR.



Gioca, non stare a guardare

Se hai dei bambini, limita l'utilizzo del telefono per intrattenerli o per calmarli.

Trova alternative creative e porta con te giochi e libri adatti al luogo.



Pensa al pianeta

Per tutelare l'ambiente, limita il ricambio di telefoni a quanto strettamente necessario.

Ricicla il telefono dismesso presso un centro di raccolta comunale o presso un punto vendita senza obbligo di acquisto.

USA IL CELLULARE CON INTELLIGENZA. TUTELA LA TUA SALUTE E L'AMBIENTE



SERVIZIO SANITARIO REGIONALE
EMILIA-ROMAGNA
Azienda Unità Sanitaria Locale di Bologna

Istituto delle Scienze Neurologiche
Istituto di Ricovero e Cura a Carattere Scientifico

Per saperne di più



Le affissioni

In tutte le principali strutture sanitarie



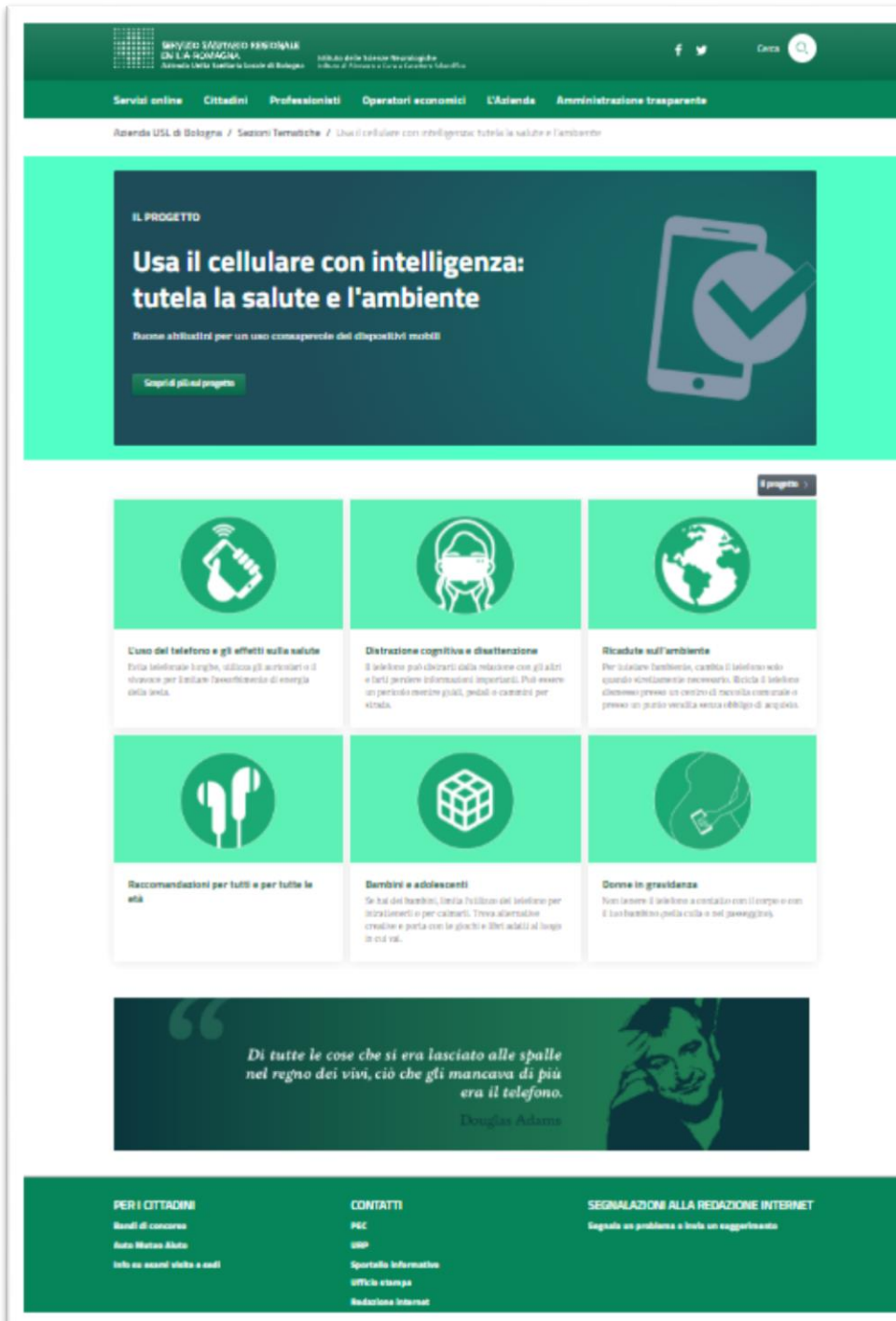
Il pieghevole

Distribuito dai servizi



La sezione web

Approfondimenti scientifici
e consigli di utilizzo



Smartphone

Un uso intelligente dipende da te



La campagna informativa

John Martin Kregel - Dipartimento di Sanità Pubblica



SERVIZIO SANITARIO REGIONALE
EMILIA-ROMAGNA
Azienda Unità Sanitaria Locale di Bologna

Istituto delle Scienze Neurologiche
Istituto di Ricovero e Cura a Carattere Scientifico

