

SERVIZIO SANITARIO REGIONALE
EMILIA-ROMAGNA
Azienda Unità Sanitaria Locale di Bologna

Istituto delle Scienze Neurologiche
Istituto di Ricovero e Cura a Carattere Scientifico



Comune
di Bologna



BimboTu

Patto
per la
lettura
Bologna

FORUM
DEL LIBRO

E-LOV



E-LOV: LEGGERE OVUNQUE

nasce per permettere a chi si trova in una struttura sanitaria di leggere, informarsi, conoscere, imparare.

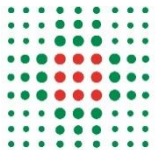
Basta inquadrare il QR code per leggere un libro digitale, ascoltare un audiolibro, sfogliare riviste e quotidiani da tutto il mondo, ritrovare testi classici di tutte le letterature, in italiano e altre lingue, pensati per tutte le età, scoprire notizie e curiosità su Bologna e il suo territorio, ascoltare filastrocche o musica classica.

E-LOV: LEGGERE OVUNQUE

nasce dalla collaborazione tra Azienda USL di Bologna, Settore Biblioteche e Welfare culturale del Comune di Bologna, BimboTu e Forum del Libro di Roma.



E-LOV
Leggere
Ovunque
Le pareti
dei luoghi di cura
si colorano di storie

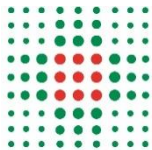


E-LOV Una biblioteca virtuale prende forma nei luoghi di cura: Ospedali e Case della Comunità

OBIETTIVI del progetto

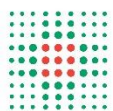
- favorire il **libero accesso alla lettura di contenuti digitali**
- invitare a considerare il web come nuovo spazio pubblico per l'apprendimento continuo, attraverso una forma di **lettura «aumentata»**
- favorire la diffusione dei classici di tutto il mondo, spesso dimenticati dal grande pubblico, che rappresentano un grande **patrimonio culturale comune**.
- promuovere **inclusione e multiculturalismo**, a partire dalla diffusione di testi in lingua originale
- *Contesto:* sono mutate le pratiche di lettura. È sempre più usuale leggere in movimento, utilizzando i propri **device personali**, nei tempi morti/di attesa





La biblioteca virtuale di e-LOV si presenta con una serie di grandi cartelloni raffiguranti copertine di libri: per leggere uno dei libri digitali è sufficiente selezionare il QR Code riprodotto sul “libro” scelto, inquadrandolo con il proprio smartphone o tablet. In questo modo il libro sarà scaricabile e sempre disponibile per la lettura sul proprio dispositivo

Ciò è reso possibile grazie a Liber Liber, una biblioteca ad accesso gratuito che nasce da un ETS con la mission di condividere il sapere online (opere letterarie e non solo) libere dal copyright dopo 100 anni dalla morte dell'autore.



SERVIZIO SANITARIO REGIONALE
EMILIA-ROMAGNA
Azienda Unità Sanitaria Locale di Bologna

Istituto delle Scienze Neurologiche
Istituto di Ricovero e Cura a Carattere Scientifico



Comune
di Bologna



BimboTu

Patto
per la
lettura
Bologna



E-LOV



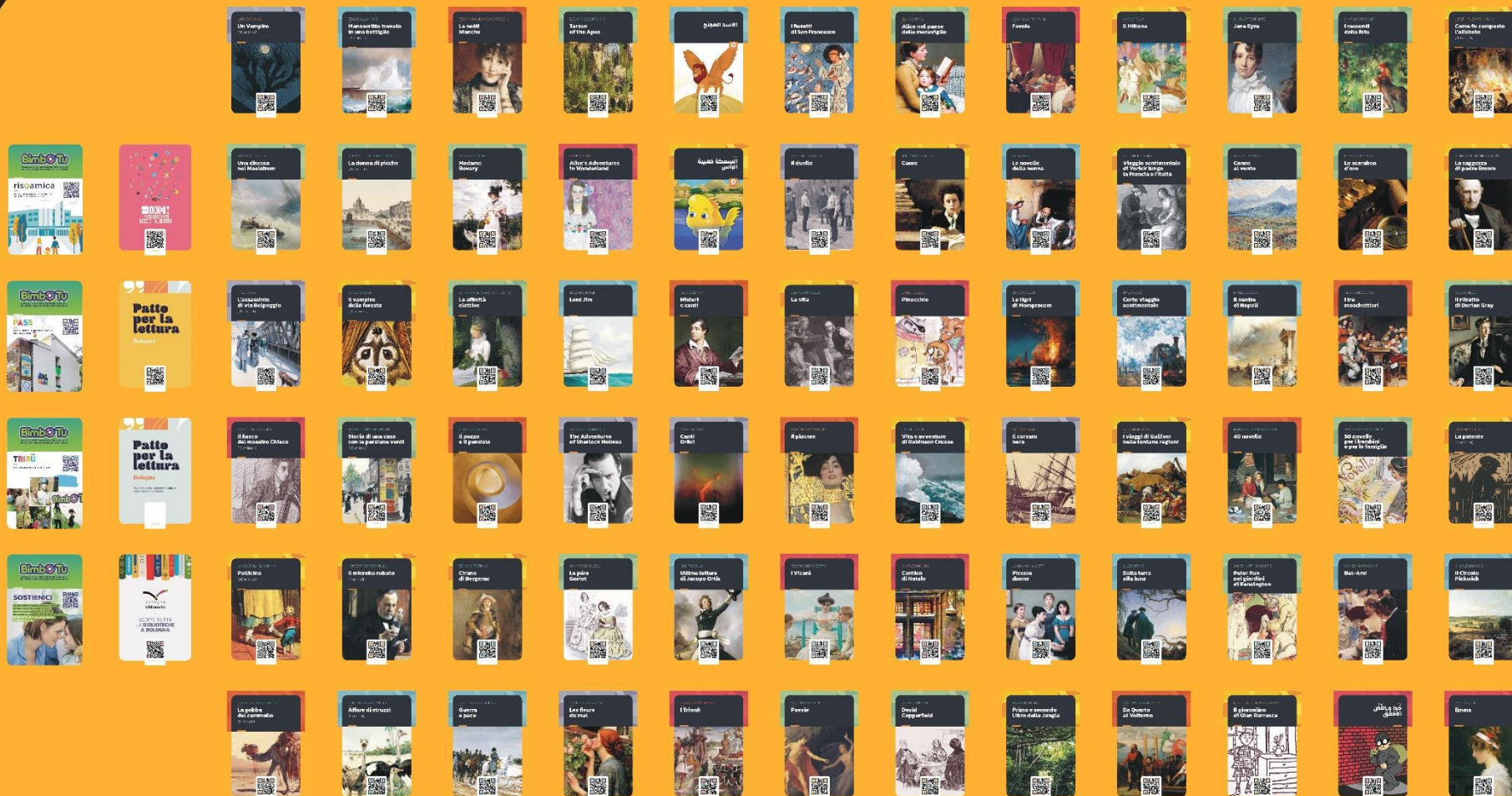
E-LOV: LEGGERE OVUNQUE

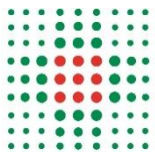
nasce per permettere a chi si trova in una struttura sanitaria di leggere, informarsi, conoscere, imparare.

Basta inquadrare il QR code per leggere un libro digitale, ascoltare un audiolibro, sfogliare riviste e quotidiani da tutto il mondo, ritrovare testi classici di tutte le letterature, in italiano e altre lingue, pensati per tutte le età, scoprire notizie e curiosità su Bologna e il suo territorio, ascoltare filastrocche o musica classica.

E-LOV: LEGGERE OVUNQUE

nasce dalla collaborazione tra Azienda USL di Bologna, Settore Biblioteche e Welfare culturale del Comune di Bologna, BimboTu e Forum del Libro di Roma.



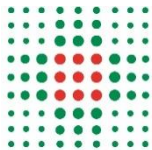


La cultura come strumento per il benessere della persona

Co-progettazione affinché la cultura e i linguaggi dell'arte possano diventare parte della cura

Coprogettazione e sostenitori

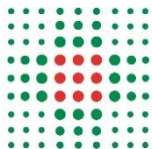
- E-LOV - Leggere Ovunque nasce grazie alla collaborazione tra Azienda USL di Bologna, Settore Biblioteche e Welfare culturale del Comune di Bologna, nell'ambito del **Patto per la Lettura di Bologna** e in collaborazione con Bimbo Tu e Forum del Libro di Roma.
- Il progetto si inserisce nella cornice di un patto di collaborazione più ampio siglato a dicembre 2022 tra Azienda Usl di Bologna e Settore Biblioteche e Welfare culturale del Comune di Bologna per la promozione di un serie di attività culturali nei luoghi di cura.



80 titoli, declinati in composizioni mirate ai singoli setting
Selezione di testi dedicati all'infanzia e alla genitorialità pensati per i luoghi di passaggio testi brevi, racconti, romanzi, in diverse lingue.

I manifesti e pannelli di E-LOV - Leggere sono allestiti nelle aree ospedaliere e ambulatoriali del Dipartimento materno infantile e del Dipartimento di Cure Primarie e nei consultori familiari delle strutture.

Sempre tramite altri codici QR è possibile informarsi su tutti i servizi disponibili nelle biblioteche della città, nelle biblioteche di prossimità, nella biblioteca digitale Emilib | Emilia Digital Library, accessibile a tutti gli iscritti alle biblioteche della città metropolitana.



Non solo *intermediazione* ma anche *disintermediazione*



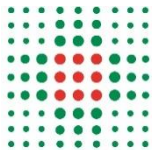
Bologna, la studentessa e la specializzanda suonano per i pazienti ...

Noemi Guerzoni (violino) e Giada Rovito (pi...
corrieredibologna.corriere.it



Beatrice Zerbini legge le sue poesie ai pazienti ricoverati al Maggiore: "E' la c...

L'iniziativa il giorno di Natale promossa con ...
bologna.repubblica.it



le tecnologie – anche quelle della comunicazione – sono il risultato di un **processo di co-costruzione** in cui gli utenti assumono un ruolo attivo appropriandosi della tecnologia per poi rielaborarne usi/pratiche e significati in un **processo continuo di feedback**.

Il processo di co-costruzione avviene attraverso «**addomesticamento**» e «**appropriazione**»
a cui contribuiscono diversi attori.

Produttori, Istituzioni, Enti del Terzo Settore e cittadini
possono fare ciascuno la propria parte!