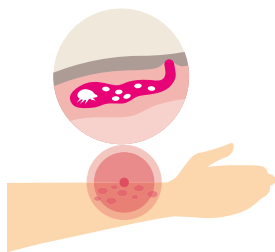


# Świerzb

## Czym jest świerzb?



Świerzb jest chorobą zakaźną skóry. Jej objawem jest swędzenie.

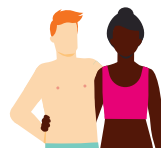


Powodują ją bardzo małe pasożyty – świerzbowce, które drążą kanały w skórze i składają w niej jaja.



Świerzb nie ustępuje sam z siebie i trzeba go leczyć.

## Świerzbem możesz się zarazić poprzez:



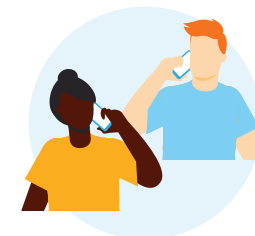
Kontakt skóry z kimś, kto ma świerzb.



Dzielenie ubrań i pościeli z kimś, kto ma świerzb.

## Masz świerzb?

Powiadom o tym wszystkich, z którymi miałeś(-aś) bliski kontakt w ciągu ostatnich 6 tygodni. Osoby te muszą również poddać się leczeniu.



Swędzenie pojawia się dopiero po 2-6 tygodniach od zarażenia. Możesz więc zarażać innych jeszcze zanim pojawi się u ciebie ten objaw.

## Jak leczyć świerzb?



Stosuj tabletki lub krem. Możesz otrzymać te środki od swojego lekarza rodzinnego lub w aptece.



Odkurz swoje kanapy i dywany.



Wypierz ubrania, pościel, ręczniki, pluszaki i maskotki w temperaturze 60°C lub trzymaj je przez 3 dni w worku na śmieci. Worek przechowuj w temperaturze pokojowej (co najmniej 18°C).



Po tygodniu powtórz wszystkie te kroki.

## Kto również musi się leczyć?

Twoi współlokatorzy i osoby, które...



... miały z Tobą kontakt seksualny.



... miały kontakt z Twoją skórą (przez ponad 15 minut).



... leżały z Tobą w łóżku.



... korzystały z Twoich ubrań, pościeli, pluszaków, maskotek lub ręczników.



### Uwaga!

Wszyscy muszą przejść leczenie w tym samym czasie. W przeciwnym razie świerzb będzie krążył wśród Twoich bliskich i możesz się nim wkrótce znowu zarazić.



## Chcesz wiedzieć więcej?

Odwiedź stronę [www.ausl.bologna.it/seztemi/malattie-infettive/scabbia](http://www.ausl.bologna.it/seztemi/malattie-infettive/scabbia)

Publikacja powstała we współpracy RIVM z GGD:



National Institute for Public Health and the Environment  
Ministry of Health, Welfare and Sport



SERVIZIO SANITARIO REGIONALE  
EMILIA-ROMAGNA  
Azienda Unità Sanitaria Locale di Bologna

Istituto delle Scienze Neurologiche  
Istituto di Ricovero e Cura a Carattere Scientifico