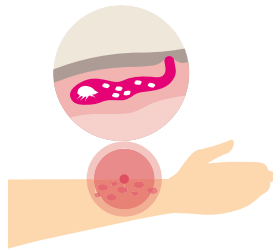


Scabbia

Che cos'è la scabbia?



La scabbia è una malattia contagiosa della pelle che provoca prurito.

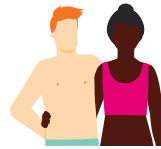


Viene trasmessa da minuscoli insetti chiamati acari della scabbia. Gli acari si insinuano nella pelle e depongono le uova.



La scabbia non ha risoluzione spontanea. Deve essere trattata.

Puoi contrarre la scabbia attraverso:



Contatto diretto con persone affette da scabbia.



Condividendo vestiti o biancheria da letto (coperte, cuscini, lenzuola) con persone affette da scabbia.

Hai la scabbia?

Comunicalo a tutte le persone con cui hai avuto contatti stretti nelle 6 settimane precedenti alla diagnosi. Anche loro hanno necessità di essere trattati.



Perché? Perché sono necessarie dalle 2 alle 6 settimane dal contagio prima che insorga il prurito, ma la malattia si può trasmettere anche prima.

Come viene trattata?



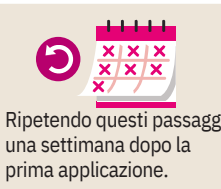
Con farmaci orali o creme cutanee. Rivolgiti al tuo medico di fiducia.



Pulendo minuziosamente con l'aspirapolvere divani, tappeti e coperte.



Lavando gli indumenti, la biancheria da letto, gli asciugamani e i peluche a 60°C. In alternativa possono essere conservati in un sacchetto della spazzatura sigillato a temperatura ambiente (18-20°C) per 3 giorni.



Ripetendo questi passaggi una settimana dopo la prima applicazione.

Chi altro deve essere trattato?

I membri della tua famiglia e tutte le persone con cui:



Hai avuto contatti sessuali



Hai avuto un contatto diretto per più di 15 minuti



Hai condiviso il letto



Hai condiviso vestiti, biancheria da letto, asciugamani o peluches.



Importante!

Tutti devono essere trattati nello stesso periodo! Altrimenti gli acari sopravvivranno e potrebbero esserci altri casi di scabbia.



Per saperne di più

Visita il sito web
www.ausl.bologna.it/seztemi/malattie-infettive/scabbia



National Institute for Public Health
and the Environment
Ministry of Health, Welfare and Sport



SERVIZIO SANITARIO REGIONALE
EMILIA-ROMAGNA
Azienda Unità Sanitaria Locale di Bologna

Istituto delle Scienze Neurologiche
Istituto di Ricovero e Cura a Carattere Scientifico

Questa infografica è stata modificata, su autorizzazione dell'autore, a partire dall'originale pubblicato dall'Istituto nazionale per la salute pubblica e l'ambiente del Ministero della salute, del welfare e dello sport olandese (RIVM e GGD).

La traduzione è stata curata interamente dall'Azienda USL di Bologna. RIVM, autrice del poster originale, non è responsabile per la precisione o l'integrità della traduzione.