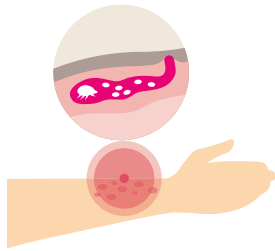


ዓበቅ

ዓበቅ እንታይ እዩ?



ዓበቅ ዘስዕብ ተላባዒ ሕመም ናይ ቆርባት ኮይኑ ሰሓ ድማ ይገብር።

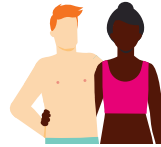


ዓበቅ ማይትስ ብዝበሃሉ ደቀቕቲ ጣንጡ እዩ ዝመሓለፍ። ኣብ ቆርባትካ ጉድጋድ ይገብሩ እሞ እንቋቐሉ ይወልዱ።



ዓበቅ ባዕሉ ኣይሓልፍን እዩ፣ ስለዚ ክትሕክሞ ኣለካ።

ዓበቅ በዚ ክሓልፍ ይኽእል፡



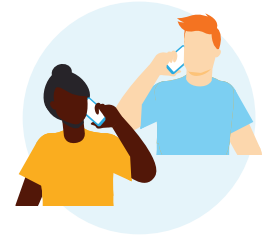
ምስ ሓደ ዓበቅ ዘለዎ ሰብ ብቀጥታዊ ምትንኻፍ ናይ ቆርባት ምስ ቆርባት፤



ምስ ሓደ ዕበቅ ዘለዎ ሰብ ክዳን ወይ ልብሲ ዓራት ብምክፋል።

ዓበቅ ኣሎካ ዲዩ?

ኣብ ዝሓለፉ 6 ሰሙናት ብቐረብ ዝተራኸብኩም ሰብ ንገር። ንሰባዎ እውን ሕክምና ይድልዮም እዩ።



ንምንታይ? እቲ ዓበቅ ንኸምዕብል ካብ 2-6 ሰሙን ይወስድ፡ ቅድሚኡ ግን ናብ ካሎኣት ከተመሓለፈ ትኽእል ኢኻ።

ብኸመይ ትሕክሞ?



ብመልክዕ ከኒና ወይ ክሬም። እዚኦም ካብ ሓፈሻዊ ሓኪምካ ወይ ፋርማሲኻ ይርከቡ።



ብቫክዩም ዝጽረግ ሰፋታት፡ መሸፈኒታትን ምንጻፋትን።



ክዳውንቲ፣ ልብሲ ዓራት፣ መንጻፍን፡ ኣቐሉ መጻወቲታትን፡ ኣብ 60 ዲግሪ ሰንቲግሬድ ምሕዳብ። ወይ ድማ ኣብ ዝተዓሸገ ናይ ሳንዲቕ ቦርሳ፡ ኣብ ናይ ክፍለ ሙቕት (18-20°C) ን3 መዓልታት ምቕማጦም።



ድሕሪ ሓደ ሰሙን ኩሉ ስጉምትታትካ ይግሞ።

ካልእ መን እዩ ክሕክም ዘለዎ?

ዝኾነ ካብ ኣባላት ገዛኻን ዝኾነ/ንት ሰብ ወይ ድማ ዝኾነ...



... ጸታዊ ርክብ ዘለዎ ሰብ፤



... ቆርባት ምስ ቆርባት ቀጥታዊ ርክብ ዘለዎ (ልዕሊ 15 ደቓይቕ)፤



... ዓራት ብተንሳብ ዝካፈል ምሳኻ፤



... ናይ ሓባር ክዳውንቲ፡ ልብሲ ዓራት፡ መንጻፍ ወይ ኣቐሉ መጻወቲ ዝካፈል።



ኣገዳሲ!

ኩሉ ሰብ ኣብ ሓደ ግዜ ክሕክም ኣለዎ። እንተዘይኮይኑ ካብቲ ሕመም ኣይትገለገልን መሊስካ ድማ ዓበቅ ክሕዘካ ይኽእል ኢኻ።

እዚ ናይ RIVMን GGDን ናይ ሓባር ሕትመት እዩ።



ተወሳኺ ሓበሬታ ኣብ www.ausl.bologna.it/seztemi/malattie-infettive/scabbia



National Institute for Public Health and the Environment
Ministry of Health, Welfare and Sport



SERVIZIO SANITARIO REGIONALE
EMILIA-ROMAGNA
Azienda Unità Sanitaria Locale di Bologna

Istituto delle Scienze Neurologiche
Istituto di Ricovero e Cura a Carattere Scientifico