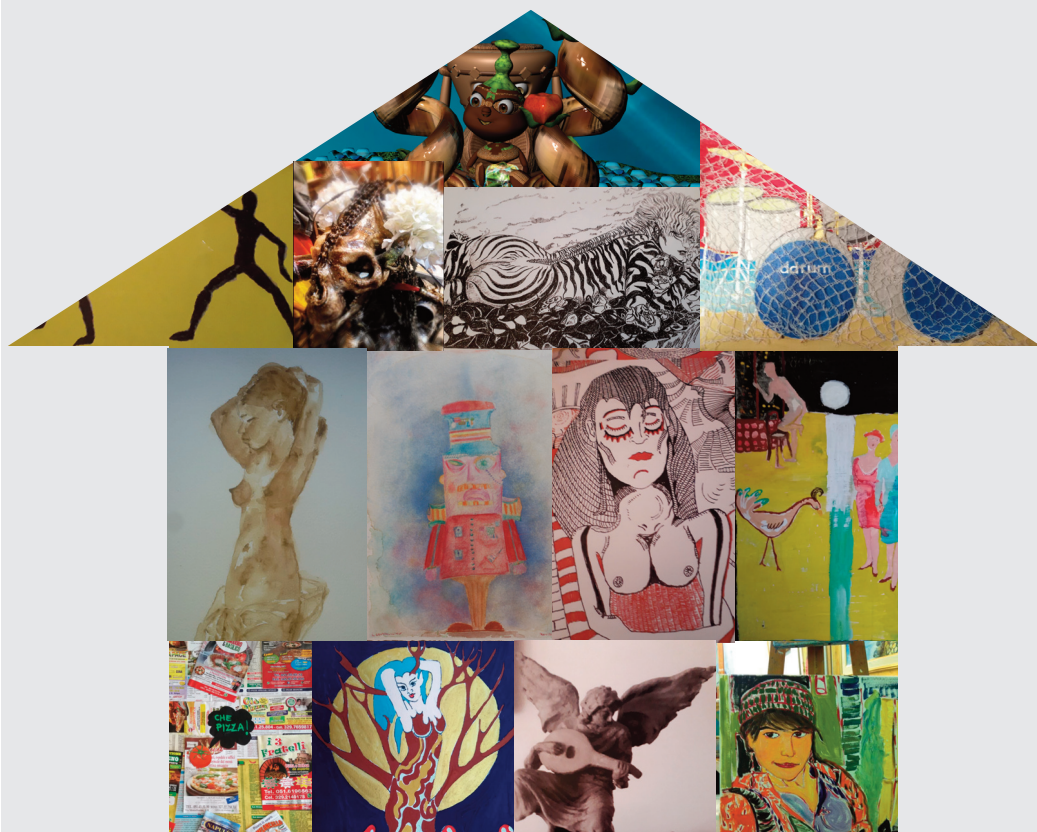


# ARTE E ABITARE



Percorsi di cura integrati nel Distretto dell'Appennino Bolognese  
tra il DSM-DP e i Piani di Zona dell'Unione dei Comuni

## INAUGURAZIONE MOSTRA

presso la Biblioteca Comunale di Marzabotto  
l'iniziativa è aperta al pubblico

# ARTE E ABITARE

Percorsi di cura integrati nel Distretto dell'Appennino Bolognese  
tra il DSM-DP e i Piani di Zona dell'Unione dei Comuni

**Lunedì 11 febbraio 2019, ore 15**  
Casa della Cultura Marzabotto

Ore 15.00 INAUGURAZIONE MOSTRA DEGLI ARTISTI IRREGOLARI BOLOGNESI

Ore 15.30 SALUTI DELLE AUTORI

**Romano Franchi**, Sindaco di Marzabotto

**Eno Quagnolo**, Direttore Distretto Appennino Bolognese

**Angelo Fioritti**, Direttore Dipartimento Salute Mentale-DP AUSL Bologna

Ore 16.00 UN ANNO DI ESPERIENZA DELL'APPARTAMENTO CSM SUPPORTATO  
**Francesca Pileggi**

Ore 16.15 ABITERESTI CON ME? LO IESA SI RACCONTA  
**Sandra Conti**

TESTIMONIANZE DI OSPITI ED OSPITANTI

FINE MOSTRA VENERDÌ 22 FEBBRAIO

---

Biblioteca Comunale Via Aldo Moro, 2 - Marzabotto Tel. 051 6780501

ORARIO INVERNALE 1 Ottobre - 31 Maggio

LUN Chiuso

MAR 9.00 - 12.30                      15.00 - 16.30

MER Chiuso                              14.30 - 19.30

GIOV 9.00 - 12.30                      15.00 - 18.30

VEN 8.30 - 13.00

SAB 8.30 - 13.00