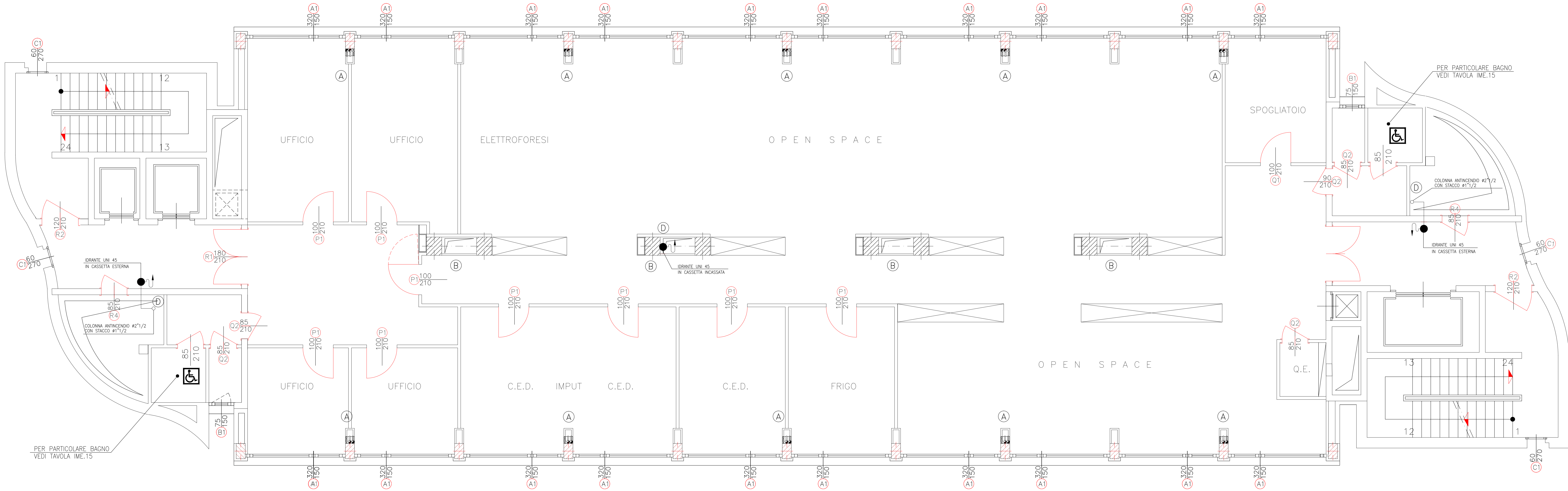
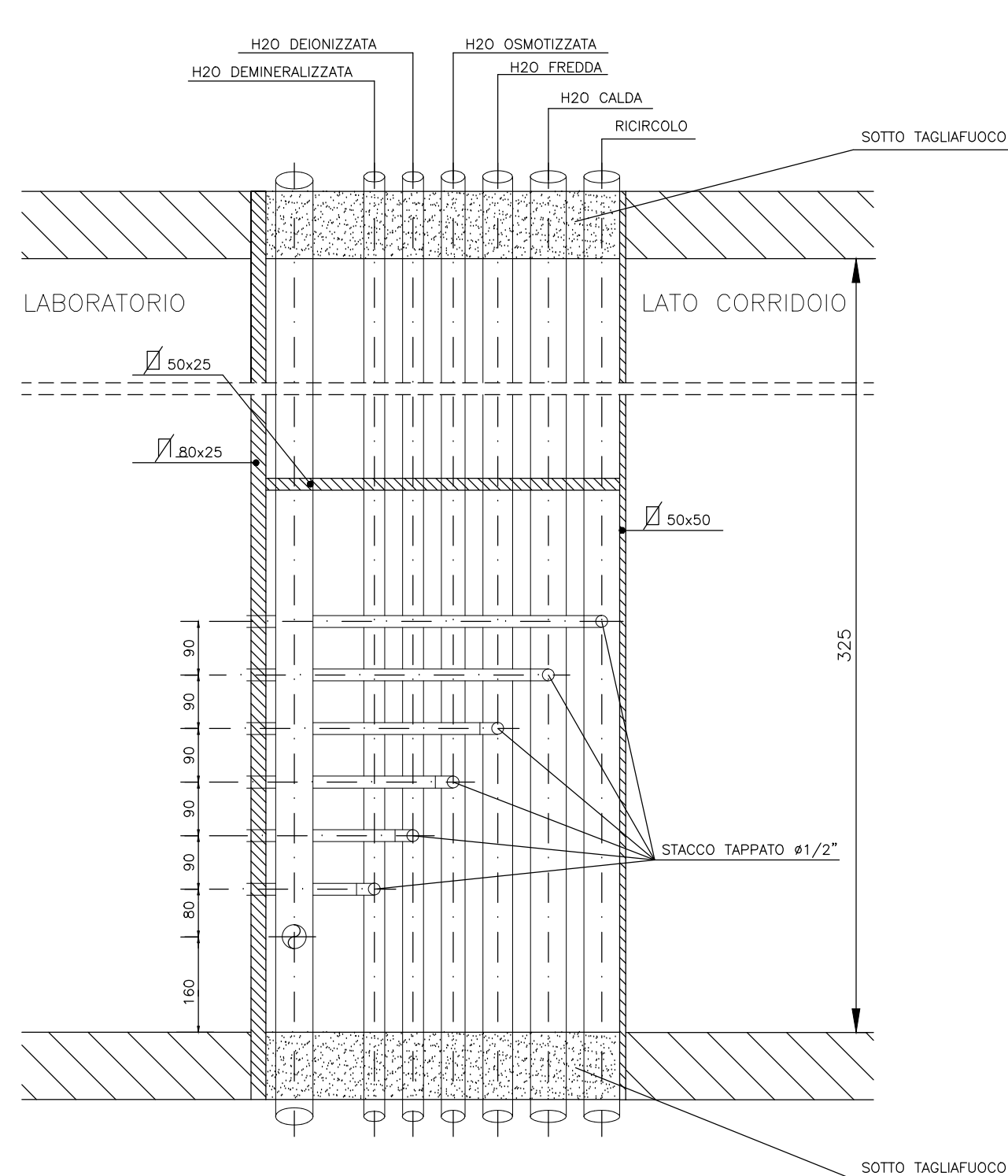


LEGENDA

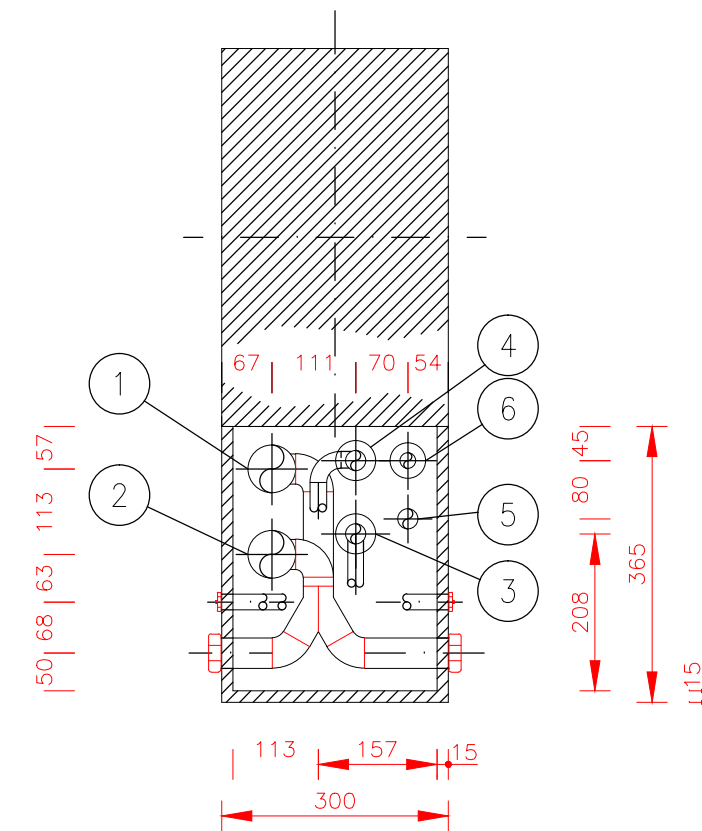
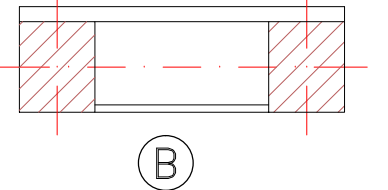
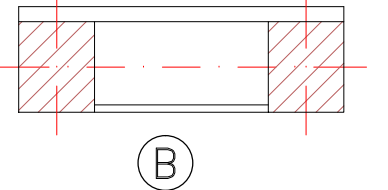
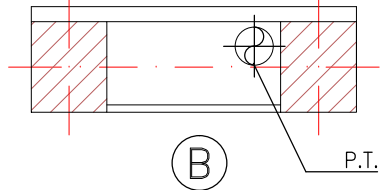
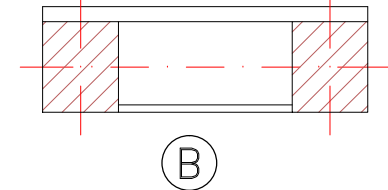
- QUAINA PER FUTURO UTILIZZO #32 (SOTTO MASSETTO)
- TUBAZIONE SCARICO ACQUE NORMALI (SOTTO MASSETTO)
- TUBAZIONE ADDUZIONE ACQUA FREDDA, CALDA E RICIRCOLO (SOTTO MASSETTO)
- TUBAZIONE ADDUZIONE ACQUA DEIONIZZATA (SOTTO MASSETTO)



PIANTA PIANO PRIMO



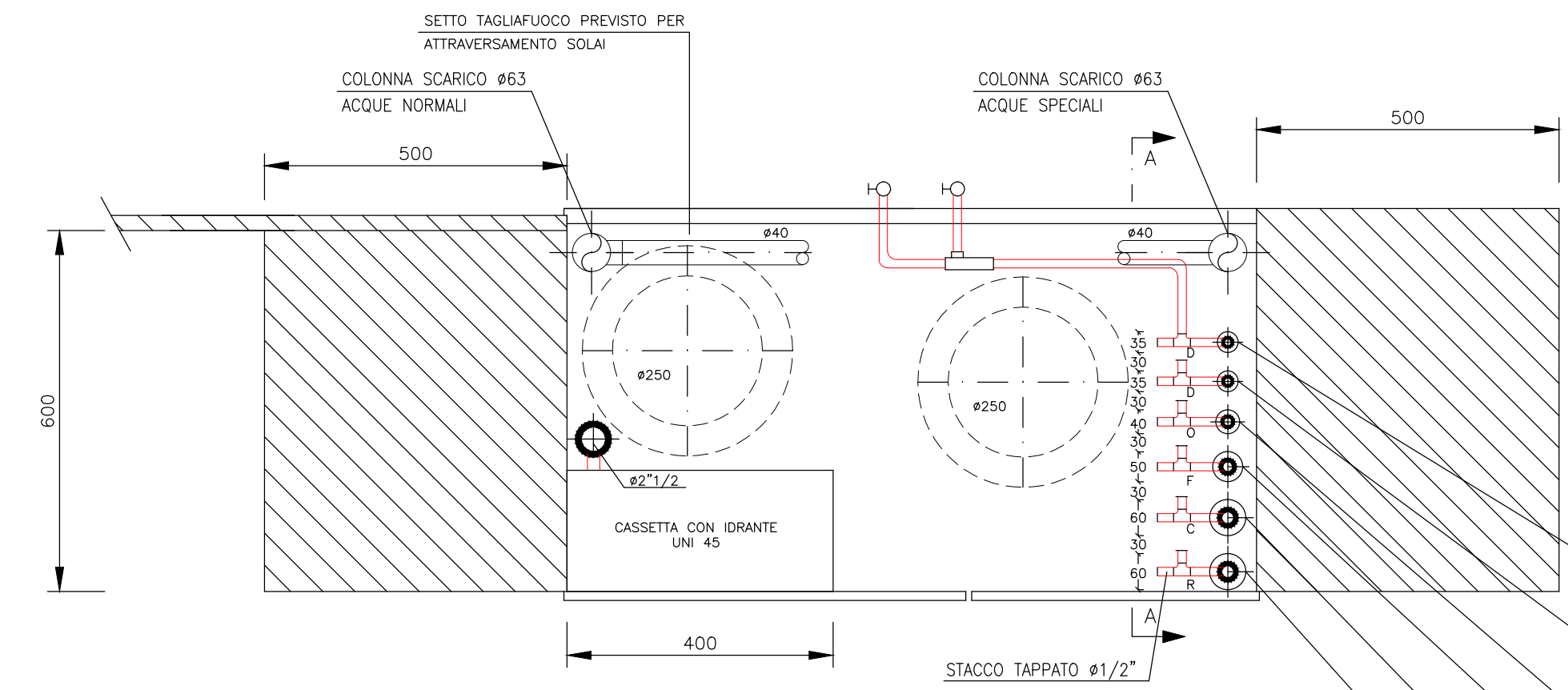
SEZIONE A-A  
SCALA 1:10



PARTICOLARE CAVEDIO TIPO "A"  
SCALA 1:10

1. #3 SCARICHI SPECIALI CON BRAGA E TAPPO DN 40
2. #3 SCARICHI NORMALI CON BRAGA E TAPPO DN 40
3. H2O FREDDA #3/4" (circuito) CON STACCO #1/2" E STACCO FILETTATO
4. H2O CALDA #3/4" (circuito) CON STACCO #1/2" E STACCO FILETTATO
5. H2O DEIONIZZATA (PVC) #3/4" CON STACCO #1/2" E STACCO FILETTATO
6. RICIRCOLO #1/2" (circuito)

N.B. I DIAMETRI DELLE COLONNE MONTANTI RIMANGONO COSTANTI PER TUTTA LA LUNGHEZZA



PARTICOLARE CAVEDIO TIPO "B"  
SCALA 1:10

N.B. PER OGNI COLONNA DI SCARICO SONO PREVISTI N°2 STACCHI TAPPATI DAVO FRONTE LABORATORIO N°1 STACCO IN CAVEDIO

- H2O DEIONIZZATA (PVC) #3/4" CON STACCO E RUBINETTO IN PVC #1/2"
- H2O DEMINERALIZZATA (PVC) #3/4" CON STACCO E RUBINETTO IN PVC #1/2"
- H2O CISTOTIZZATA (PVC) #3/4" CON STACCO E RUBINETTO IN PVC #1/2"
- H2O FREDDA #3/4" (circuito) CON STACCO #1/2" E VALVOLA A SFERA
- H2O CALDA #3/4" (circuito) CON STACCO #1/2" E VALVOLA A SFERA
- RICIRCOLO #1/2" (circuito)

N.B. I DIAMETRI DELLE COLONNE MONTANTI RIMANGONO COSTANTI PER TUTTA LA LUNGHEZZA

COMUNE DI BOLOGNA  
REGIONE EMILIA-ROMAGNA

AZIENDA OSPEDALIERA DI BOLOGNA  
OSPEDALE POLICLINICO S. ORSOLA - MALPIGHI  
PROGETTO ESECUTIVO DI UN FABBRICATO  
DESTINATO A NUOVO LABORATORIO CENTRALIZZATO

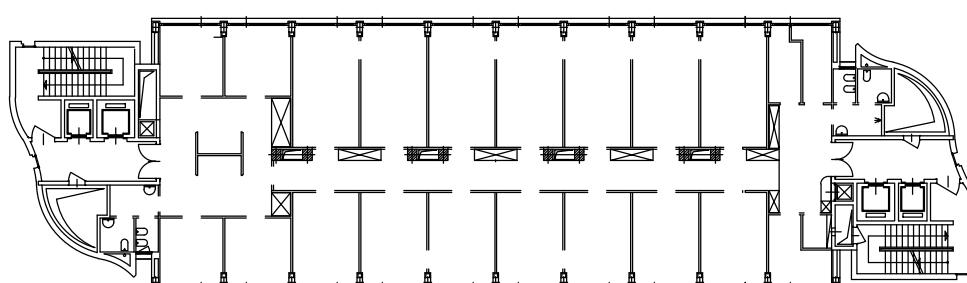
RAGGRUPPAMENTO TEMPORANEO IMPRESE (art. 22 e seg. D.L.g. 406/91)



CONSORZIO COOPERATIVE COSTRUZIONI  
Via E. Zaccaroni, 14 - BOLOGNA  
MANDATARIA  
CIAB S.C.r.l. - ARISTEA S.C.r.l. - BUSI IMPIANTI S.p.A.



MANUTENCOOP - Via Casarini, 32 - BOLOGNA  
MANUTENCOOP S.C.r.l. - CIAB S.C.r.l. - BUSI IMPIANTI S.p.A. - ARISTEA S.C.r.l.  
IMPRESE ESECUTRICI



PROGETTO ARCHITETTONICO E DIREZIONE ARTISTICA ARCH. PATRIZIA BELLU (coppo)

PROGETTO DELLE STRUTTURE E GEOTECNICA ING. DANIELE BIONDI

PROGETTO IMPIANTI TECNOLOGICI ING. PAOLO PALLONE

PROGETTO	IMPIANTI MECCANICI PROG. ESECUTIVO PARTICOLAREGGIATO	DATA: 22/06/1997
DESCRIZIONE	IMPIANTO IDRICO-SANITARIO, ANTINCENDIO PIANA PIANO PRIMO	IME.19
AGGIORNAMENTI	AS-BUILT 16/1/98	SCALA: 1:50