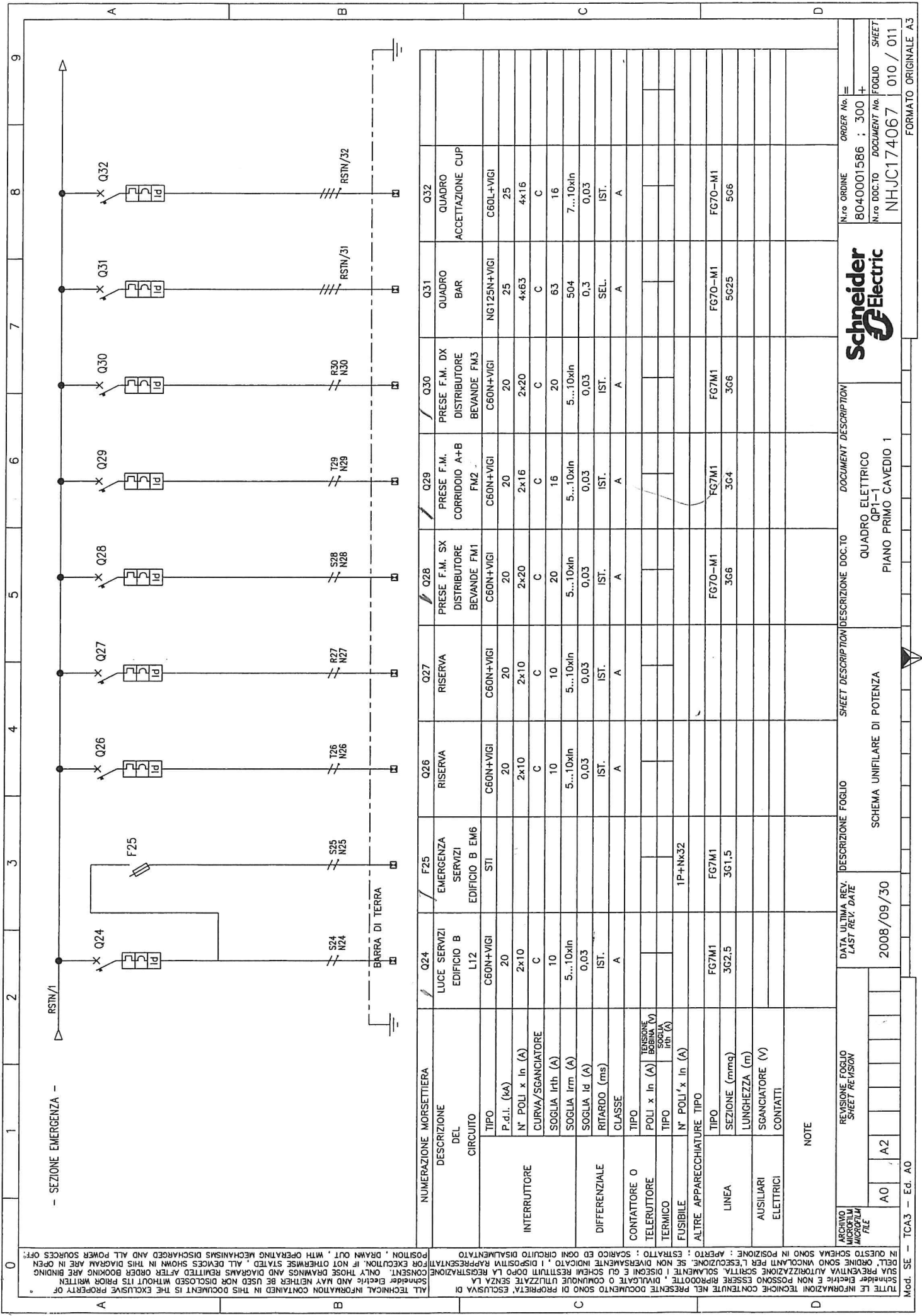


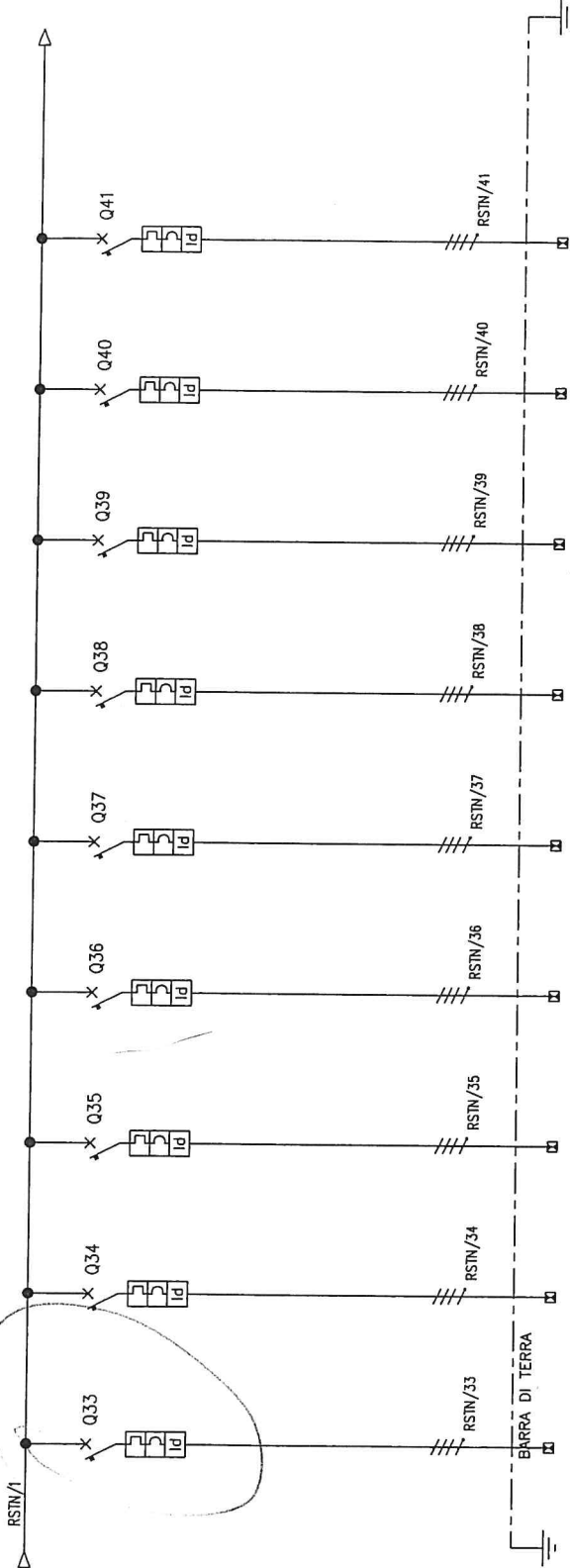
0	1	2	3	4	5	6	7	8	9
---	---	---	---	---	---	---	---	---	---



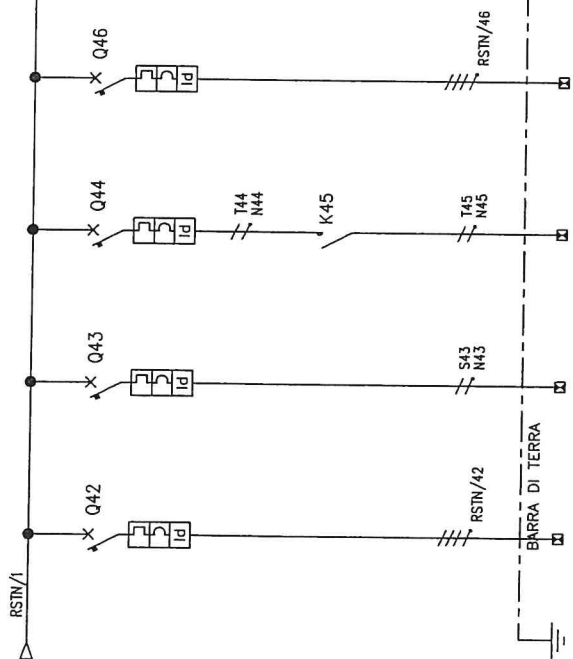
NUMERAZIONE MORSETTIERA		DESCRIZIONE DEL CIRCUITO	Q24	F25	Q26	Q27	Q28	Q29	Q30	Q31	Q32
DESCRIZIONE DEL CIRCUITO			LUCE SERVIZI EDIFICIO B L12	EMERGENZA SERVIZI EDIFICIO B EM6	RISERVA	RISERVA	PRESE F.M. SX DISTRIBUTORE BEVANDE FM1	PRESE F.M. CORRIDOIO A+B FM2	PRESE F.M. DX DISTRIBUTORE BEVANDE FM3	QUADRO BAR	QUADRO ACCETTAZIONE CUP
TIPO			C60N+VIGI	STI	C60N+VIGI	C60N+VIGI	C60N+VIGI	C60N+VIGI	C60N+VIGI	NG125N+VIGI	C60L+VIGI
P.d.l. (kA)			20		20	20	20	20	20	25	25
N° POLI x In (A)			2x10		2x10	2x10	2x20	2x16	2x20	4x63	4x16
CURVA/SGANCIATORE			C		C	C	C	C	C	C	C
SOGGIA lth (A)			10		10	10	20	16	20	63	16
SOGGIA lrm (A)			5...10xIn		5...10xIn	5...10xIn	5...10xIn	5...10xIn	5...10xIn	504	7...10xIn
SOGGIA Id (A)			0,03		0,03	0,03	0,03	0,03	0,03	0,3	0,03
RITARDO (ms)			IST.		IST.	IST.	IST.	IST.	IST.	SEL.	IST.
CLASSE			A		A	A	A	A	A	A	A
TIPO											
TENSIONE NOMINALE (V)											
POLL x In (A)											
TIPO											
N° POLI' x In (A)											
ALTRE APPARECCHIATURE TIPO				IP+Nx32							
TIPO											
SEZIONE (mmq)											
LUNGHEZZA (m)											
SGANCIATORE (V)											
CONTATTI											
NOTE											

REVISIONE	FOGLIO	DATA	ULTIMA REV.	DESCRIZIONE	FOGLIO	DESCRIZIONE	DOC. TO	DOCUMENT DESCRIPTION	ORDER No.	300	+
01	01	2008/09/30	2008/09/30	SCHEMA UNIFILARE DI POTENZA	1	QUADRO ELETTRICO QPT-1	PIANO PRIMO CAVEDIO 1	QUADRO ELETTRICO QPT-1	8040001586	300	+
02	02								NHJC174067	010	011

RSTN/1

[illegible][illegible]

- SEZIONE EMERGENZA -



NUMERAZIONE MORSETTIERA		Q42	Q43	K45	Q46										
DESCRIZIONE DEL CIRCUITO		QUADRO AMBULATORIO 16-17-18	IMPIANTO CITOFONICO	FAN-COIL ZONE COMUNI	RISERVA										
INTERRUTTORE	TIPO	C60L+VIGI	C60N+VIGI	C60N+VIGI	C60L+VIGI										
	P.d.l. (kA)	25	20	20	25										
	N° POLI x In (A)	4x20	2x10	2x16	4x16										
	CURVA/SCANCIATORE	C	C	C	C										
	SOGGLIA Irth (A)	20	10	16	16										
DIFFERENZIALE	SOGGLIA Irm (A)	7...10xIn	5...10xIn	5...10xIn	7...10xIn										
	SOGGLIA Id (A)	0,03	0,03	0,03	0,03										
	RTARDO (ms)	IST.	IST.	IST.	IST.										
	CLASSE	A	A	A	A										
	TIPO			CT											
CONTATTATORE O TELERUTTORE	POLI x In (A)			2x25											
TERMICO	TIPO			230											
	FUSIBILE	N° POLI x In (A)													
ALTRE APPARECCHIATURE TIPO															
LINEA	TIPO	FG70-M1	FG7M1												
	SEZIONE (mmq)	4x6	3G1,5												
	LUNGHEZZA (m)														
AUSILIARI ELETTRICI	SCANCIATORE (V)														
	CONTATTI														
NOTE															

REVISIONE FOGLIO
SHEET REVISION

DATA ULTIMA REV.	LAST REV. DATE
------------------	----------------

DESCRIZIONE FOGLIO	VALORE
1	100
2	100
3	100
4	100
5	100
6	100
7	100
8	100
9	100
10	100
11	100
12	100
13	100
14	100
15	100
16	100
17	100
18	100
19	100
20	100
21	100
22	100
23	100
24	100
25	100
26	100
27	100
28	100
29	100
30	100
31	100
32	100
33	100
34	100
35	100
36	100
37	100
38	100
39	100
40	100
41	100
42	100
43	100
44	100
45	100
46	100
47	100
48	100
49	100
50	100
51	100
52	100
53	100
54	100
55	100
56	100
57	100
58	100
59	100
60	100
61	100
62	100
63	100
64	100
65	100
66	100
67	100
68	100
69	100
70	100
71	100
72	100
73	100
74	100
75	100
76	100
77	100
78	100
79	100
80	100
81	100
82	100
83	100
84	100
85	100
86	100
87	100
88	100
89	100
90	100
91	100
92	100
93	100
94	100
95	100
96	100
97	100
98	100
99	100
100	100

DOC TO	DOCUMENT DESCRIPTION
--------	----------------------

Schneider Electric

N.ro ORDINE	ORDER No.	=
8040001586	; 300	+

NHJC174067	DOC. TO	DOCUMENT No.	FOG
------------	---------	--------------	-----

MOU. SE - ICA3 - EG. AU

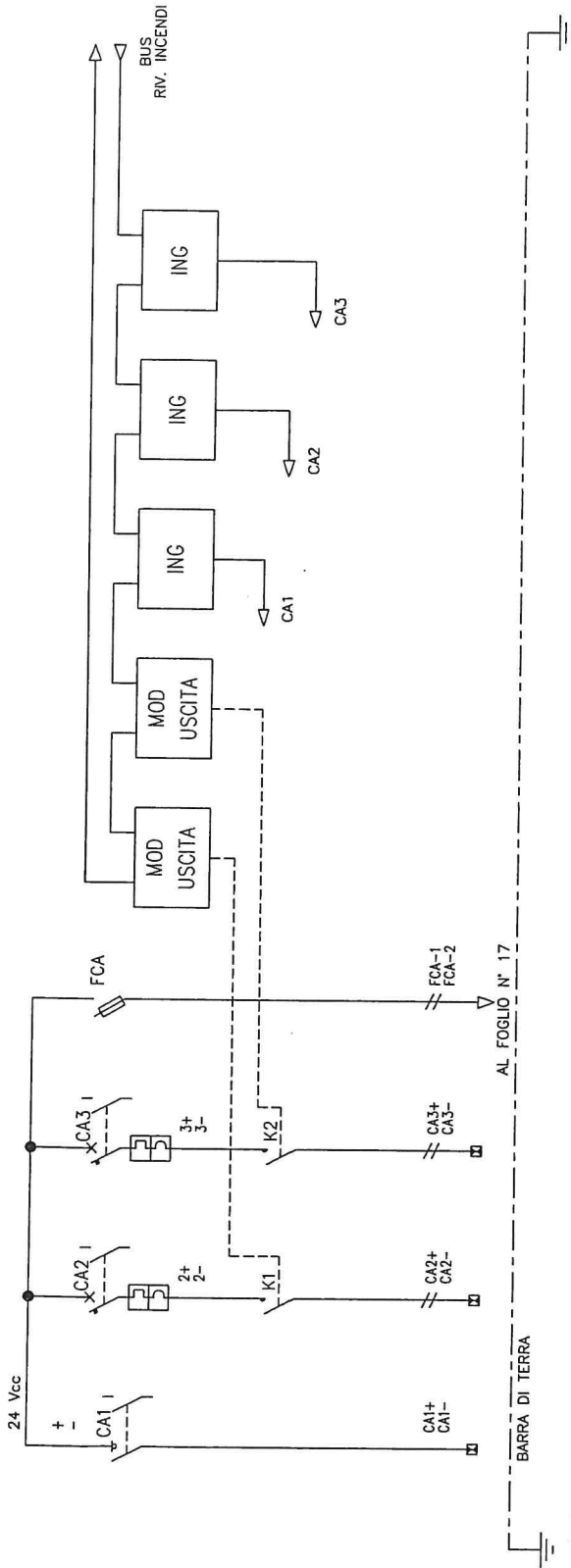
FORMATO ORIGINALE A3



	C	D
I		

[illegible]

- SEZIONE EMERGENZA -



NUMERAZIONE MORSETTIERA		DESCRIZIONE DEL CIRCUITO		GENERALE	ALIMENTAZIONE MAGNETI	ALIMENTAZIONE TARGHE	GENERALE AUX	MODULO 1 USCITA	MODULO 2 USCITA	MODULO 1 ING	MODULO 2 ING	MODULO 3 ING
INTERUTTORE	TIPO	I		24 Vcc	C32H-DC	C32H-DC	STI	HONEY	HONEY	HONEY	HONEY	HONEY
	P.d.I. (kA)	2x32				2x10						
	N° POLI x In (A)											
	CURVA/SGANCIO											
DIFFERENZIALE	TIPO											
	N° POLI x In (A)											
	CURVA/SGANCIO											
	TIPO											
CONTATTORE O Teleruttore	TIPO											
	N° POLI x In (A)											
	CURVA/SGANCIO											
	TIPO											
FUSIBILE	TIPO											
	N° POLI x In (A)											
	CURVA/SGANCIO											
	TIPO											
LINEA	TIPO											
	N° POLI x In (A)											
	CURVA/SGANCIO											
	TIPO											
AUSILIARI ELETTRICI	TIPO											
	N° POLI x In (A)											
	CURVA/SGANCIO											
	TIPO											

ARCHIVIO MICROFILM FILE

REVISIONE FOLIO SHEET REVISION

DATA ULTIMA REV. LAST REV. DATE

2008/09/30

SCHEMA UNIFILARE DI POTENZA

QUADRO ELETTRICO QPT-1

PIANO PRIMO CAVEDIO 1

DOCUMENT DESCRIPTION

DOCUMENT No.

300

ORDER No.

8040001586

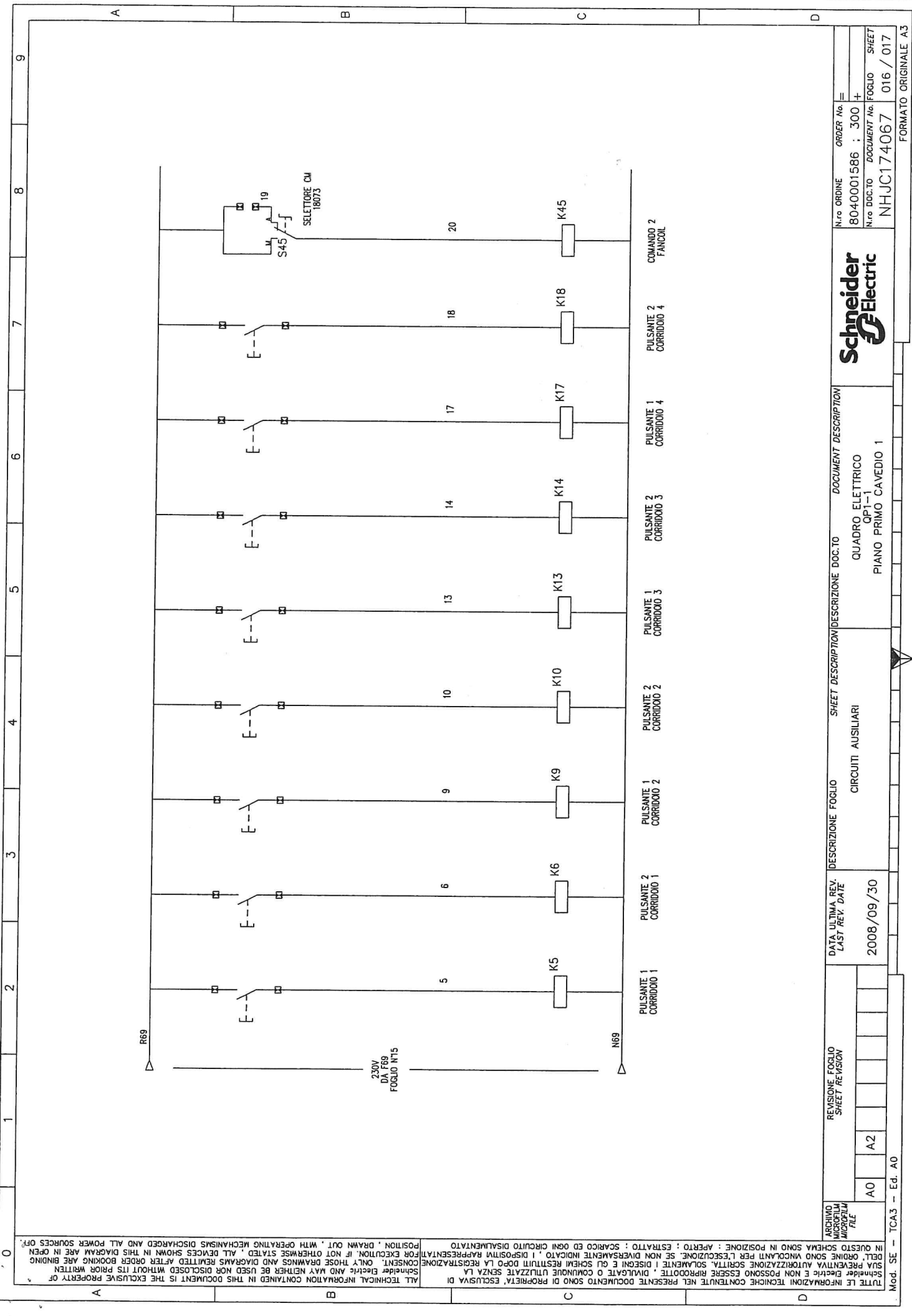
Nr.Ordine

NHJC174067

DOCUMENT No.

015 / 016

FORMATO ORIGINALE A3



Mod. SE -

TUTTE LE INFORMAZIONI TECNICHE CONTENUTE NEL PRESENTE DOCUMENTO SONO DI PROPRIETÀ ESCLUSIVA DI Schneider S.p.A. e NON POSSONO ESSERE RIPRODOTTE, DIVULGATE O COMUNQUE UTILIZZATE SENZA LA SUA PRECEDENTE AUTORIZZAZIONE SCRITTA. SOGGETTI E DISegni E GLI SCHEMI RESTITUITI DOPO LA REGISTRAZIONE DELL'ORIGINE SONO VINCOLATI PER L'ESCLUSIVA. SE NON DIVERSAMENTE INDICATO, I DISPOSIZIONI RAPPRESENTATE IN QUESTO SCHEMA SONO IN POSIZIONE : APERTO ; ESTRATTO ; SCARICO ED OGNI CIRCUITO DISAMBIANTATO



tutte le informazioni tecniche contenute nel presente documento sono di proprietà esclusiva di Schneider Electric e non possono essere riprodotte, divulgate o comunque utilizzate senza la preventiva autorizzazione scritta, solitamente i disegni e gli schemi restituiti dopo la registrazione della prima sono vincolanti per l'iscrittore, se non diversamente indicato. I dispositivi rappresentati in questo schema sono in posizione : aperto ; estratto ; scarico ed ogni circuito disalimentato

Ed.	A0		A2				
-----	----	--	----	--	--	--	--

GLIO	SHE
CIRCUITI AUSILIARI	

: DOC.TO	DOCUMENTO				
QUADRO ELETTRICO QP1-1					
PIANO PRIMO CAVEDIO 1					

Schneider Electric

NHJC174067	DOCUMENT No.	017 / 018	FOLIO	SHEET
80400001586	DOC.TO	300	+	=
ORDINE	ORDER No.			



Microfilm
FILE