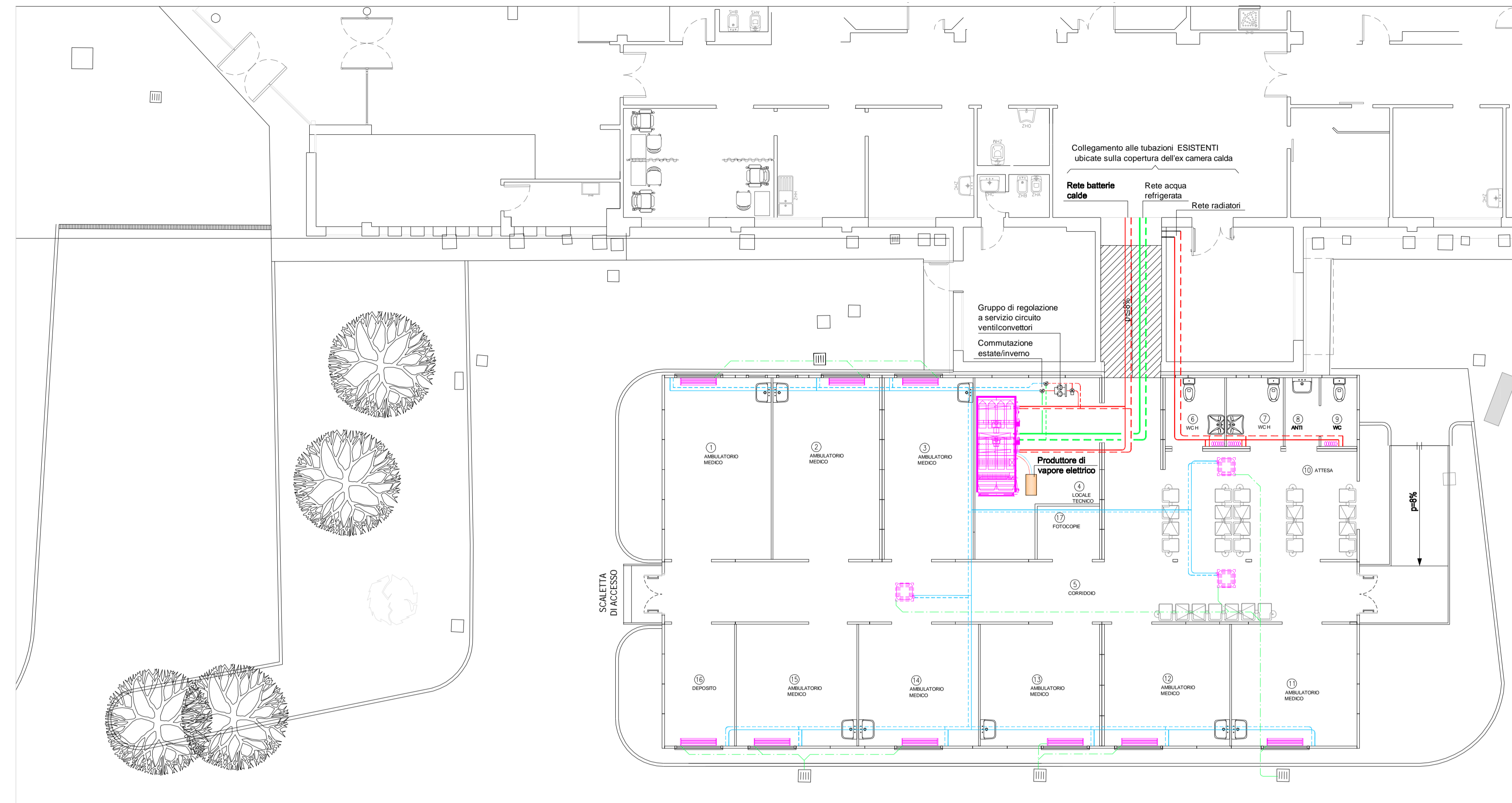
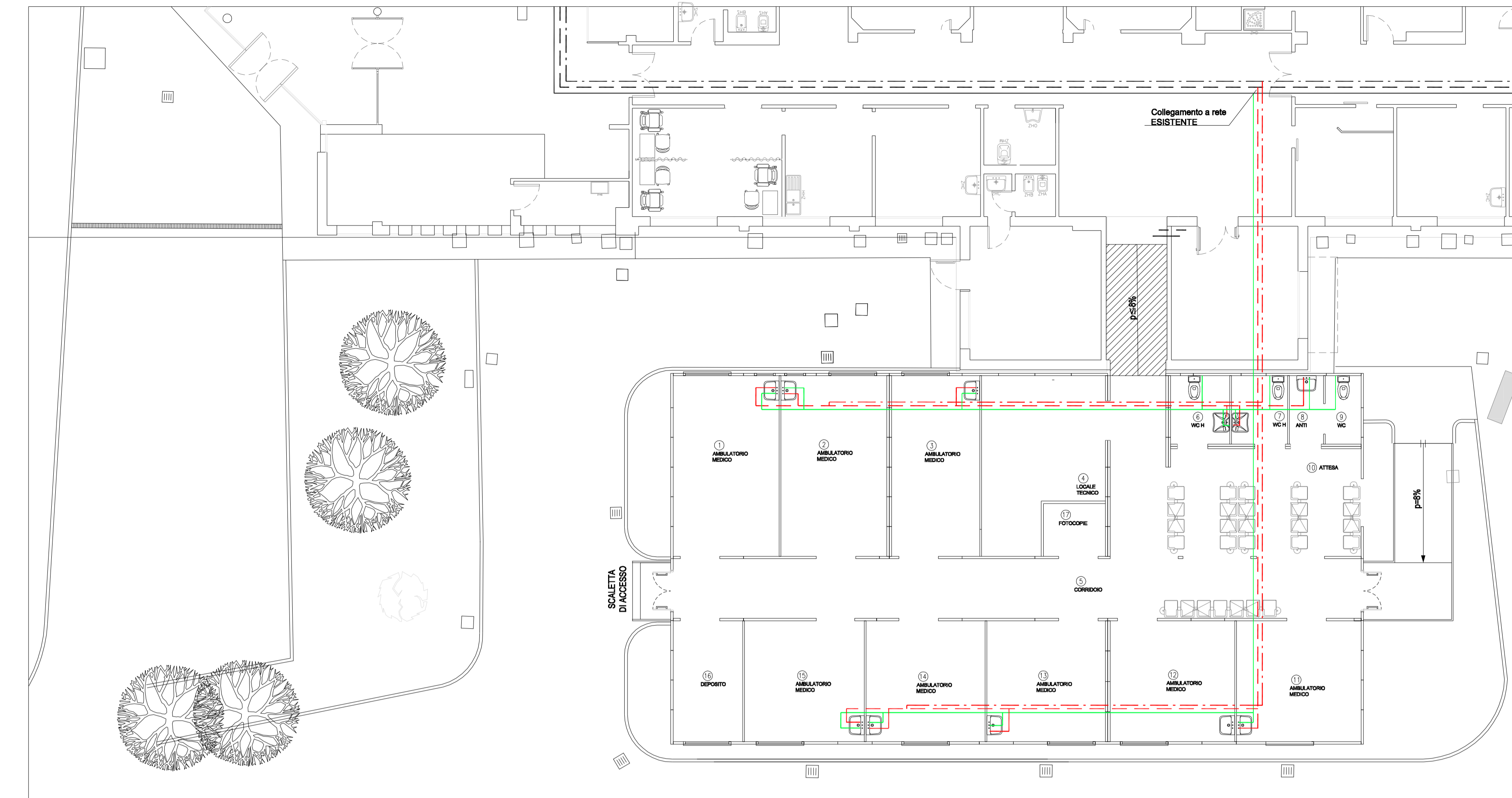


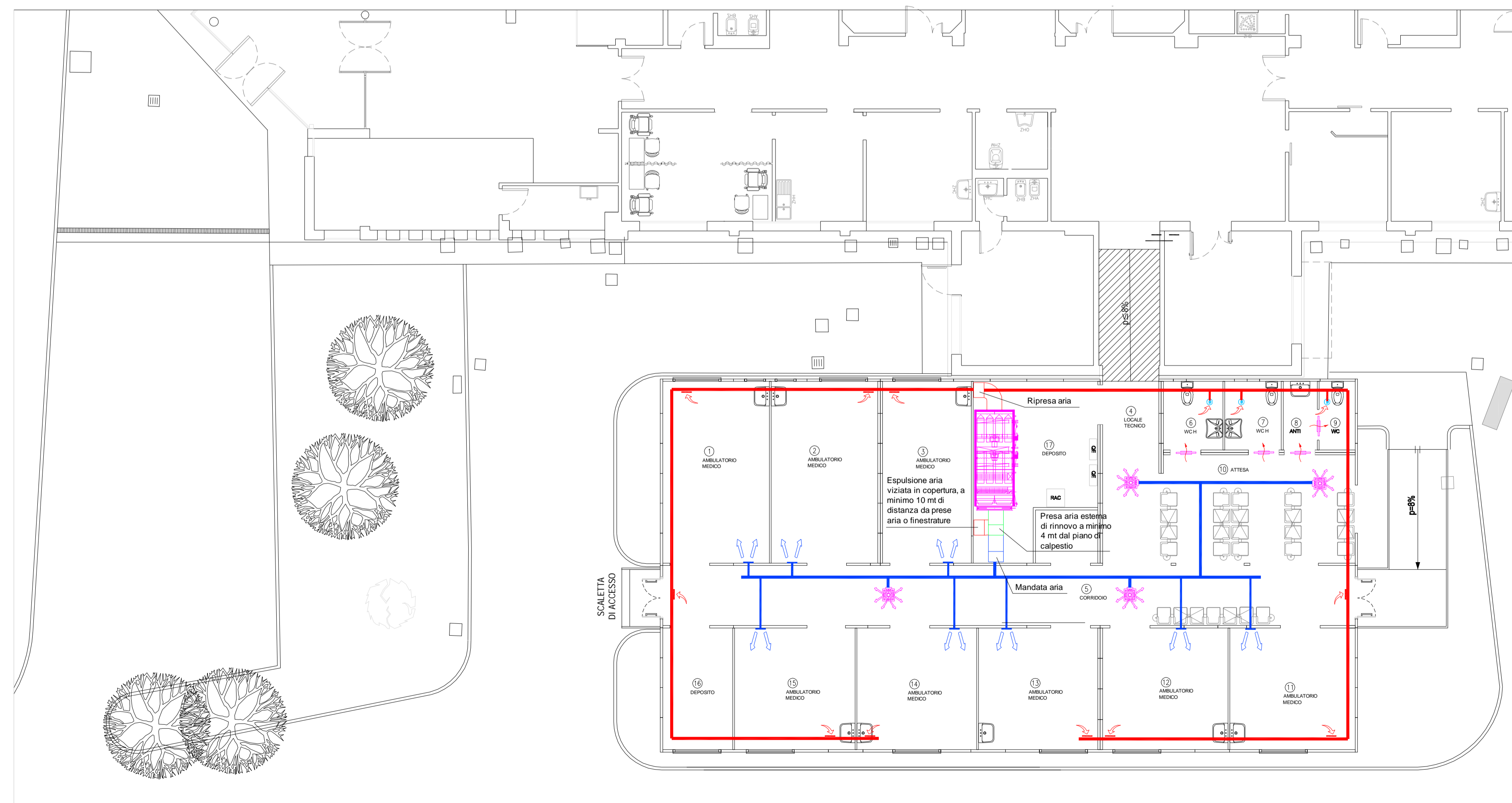
COMUNE DI VALSAMOGGIA		N° PROJ.:
SERVIZIO SANITARIO REGIONALE EMILIA-ROMAGNA Azienda Unita Sanitaria Locale di Bologna Dipartimento Tecnico Patrimoniale		Istituto della Scienza e Tecnologia Istituto di Ricerca e Cura e Carattere Scientifico
DATA E PRG.:	CONSEGNA	DATA E PRG.:
TAVOLE E FASCE DI ATTIVAZIONE DELLA VERIFICA/VALUTAZIONE		
OSPEDALE DI BAZZANO REALIZZAZIONE DI STRUTTURA PREFABBRICATA PER IL TRASFERIMENTO DI AMBULATORI A SEGUITO DELL'EMERGENZA COVID-19 (EX-ART.2, D.L. 34/20) PROGETTO DI FATTIBILITA'		
SPAZIO RISERVATO PER APPROVAZIONE TITOLO EDILIZIO		
PROGETTO ARCHITETTONICO	PROGETTO STRUTTURALE	PROPRIETA'
Ing. Franco Emiliani		ASSENDA USL DI BOLOGNA DELEGATO CON DELIBERA N. 203 del 12/02/2019 IL DIRETTORE DEL DIPARTIMENTO TECNICO PATRIMONIALE (Ing. Francesco Ranaldi)
PROGETTO IMPIANTI ELETTRICI	PROGETTO IMPIANTI MECCANICI	DIRETTORE GENERALE
	Per. Ind. Giovanni Bonfiglioli	Dot. Paolo Borbon
COORDINATORE SICUREZZA FASE PROGETTAZIONE	COORDINATORE SICUREZZA FASE ESECUZIONE	RESPONSABILE
		USL Servizi di Supporto alla Gestione Patrimoniale e alla Progettazione (SC) Ing. Franco Emiliani
		RESPONSABILE PROCEDIMENTO Ing. Franco Emiliani
PRESDIO: OSPEDALE DI BAZZANO		COLLABORATORE/ESTENSORE Geom. Erika Forari
EDIFICIO: OSPEDALE DI BAZZANO	CODICE EDIFICIO 001	DIREZIONE LAVORI
PIANO: PIANO TERRA		
ELABORATO: IMPIANTI MECCANICI		CODICE PROG. ELAB. N. PP IM 01
		SOSTITUISCE IL N. SOSTITUITO DAL N.
ARCHIVIO USL N.:	DATA: OTTOBRE 2020	SCALA: 1:100
ARCHIVIO N.:	FILE:	REFERENTE AMMINISTRATIVO: MODO1 Psp01 ADT Rev. 5.1 del 26/10/2016
		AGGIORNAMENTI:
		1 3
		2 4



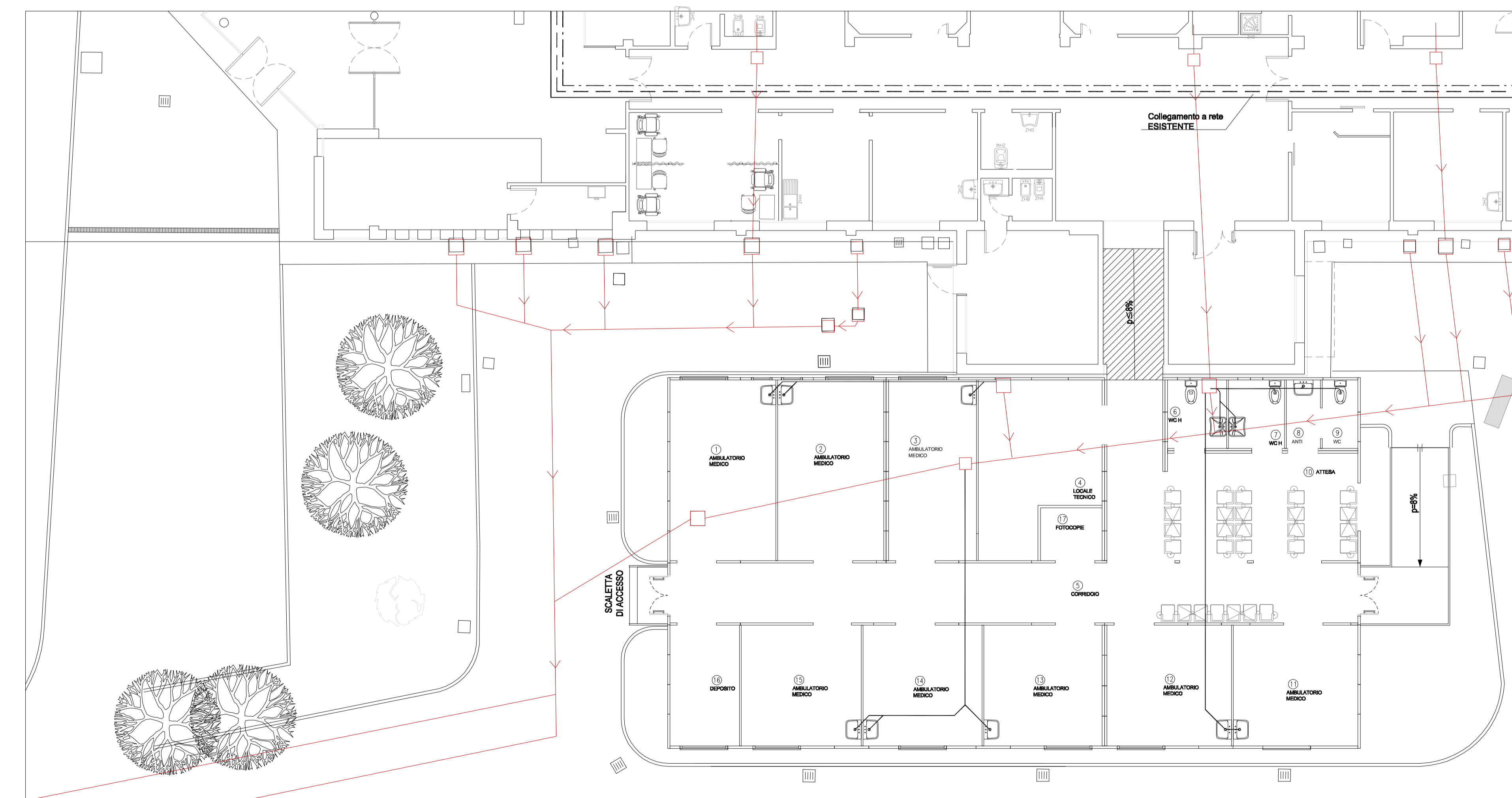
IMPIANTO IDRAULICO



IMPIANTO IDRICOSANITARIO



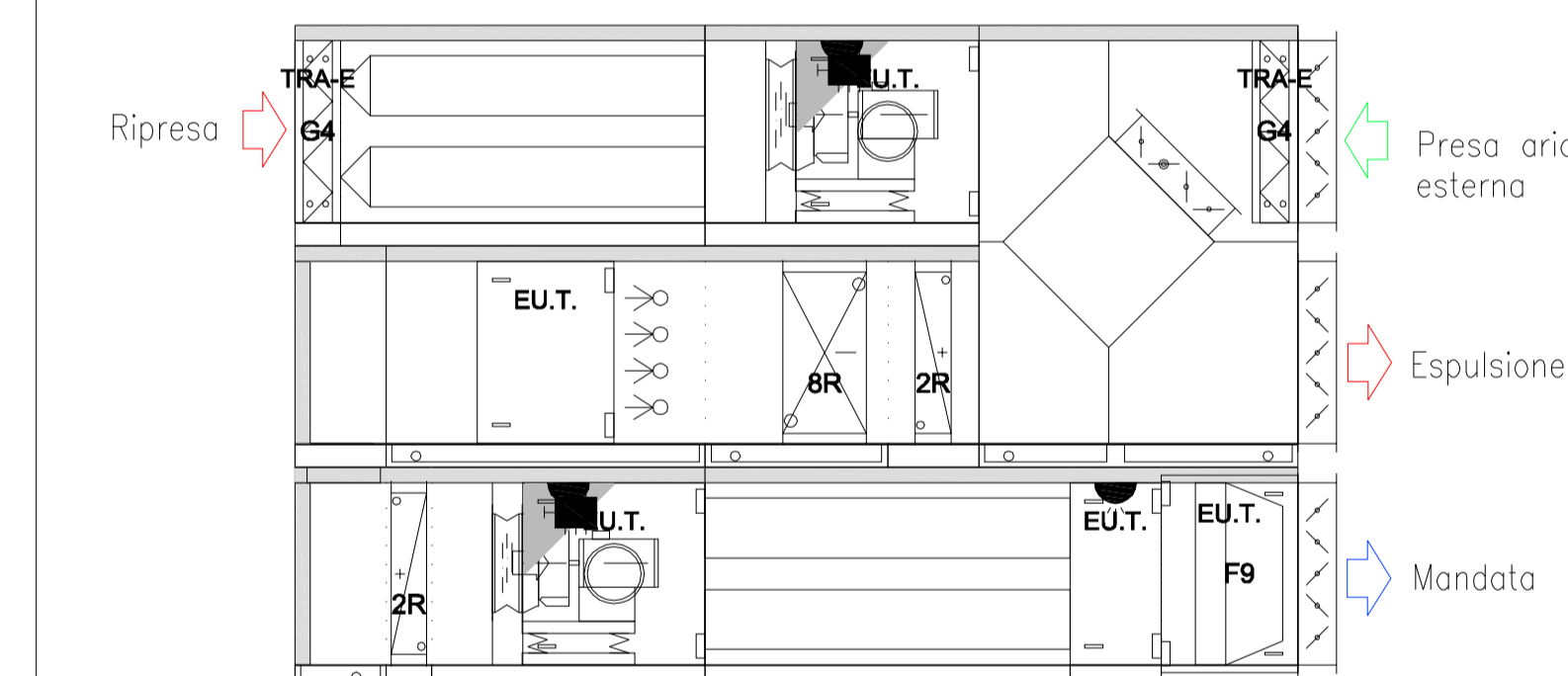
IMPIANTO AERAULOGICO



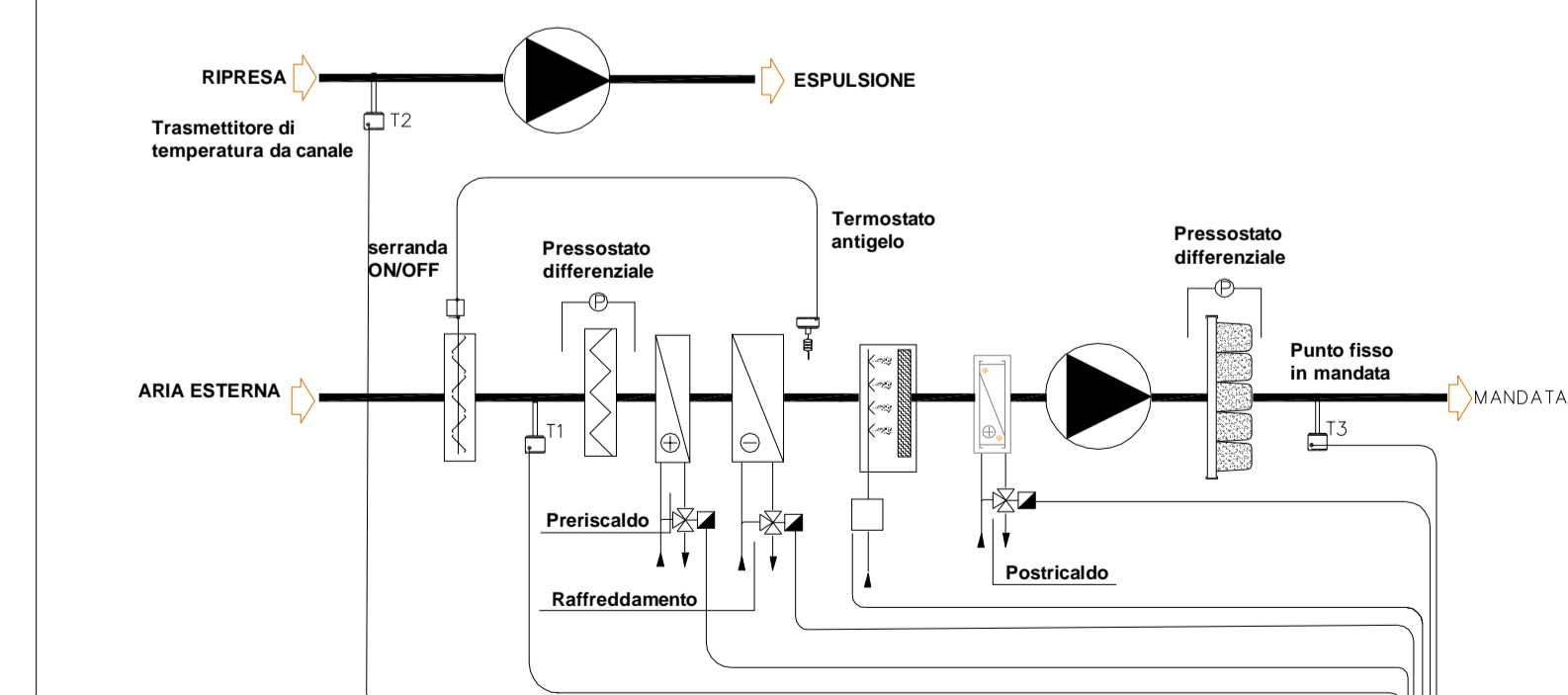
SCARICHI ACQUE REFLUE

LEGENDA

- Unità di trattamento aria realizzata con pannelli autoportanti a doppia parete in acciaio zincato, isolati termicamente ed acusticamente conforme alle prescrizioni Ervent ed Erp.
- Ventilconvettore verticale a parete.
- Ventilconvettore a assetta adatto per l'installazione in controsoffitto
- Radiatori ad elementi componibili in ghisa
- Collegamenti idraulici realizzati con tubazioni in multistrato complete di isolamento negli spessori come da normativa vigente in materia.
- Rete scarico condensa
- Canalizzazioni di distribuzione aria in lamiera zincata. Sui canali con percorsi all'interno di vie di fuga e corridoi prevedere isolamento esterno con euroclasse conforme al DM 15-03-2015
- Diffusore di mandata aria a soffitto
- Bocchetta di mandata aria a parete
- Bocchetta di ripresa aria a parete
- Griglia di transito su porta
- Valvola di aspirazione bagni
- Tubazioni in multistrato, per acqua fredda, calda e ricircolo sanitari
- Apparecchi sanitari in porcellana vitrificata
- Rete fognaria ESISTENTE
- Collegamento scarichi nuovi apparecchi sanitari



SCHEMA UTA



SCHEMA DI PRINCIPIO REGOLAZIONE

Periferico digitale con display