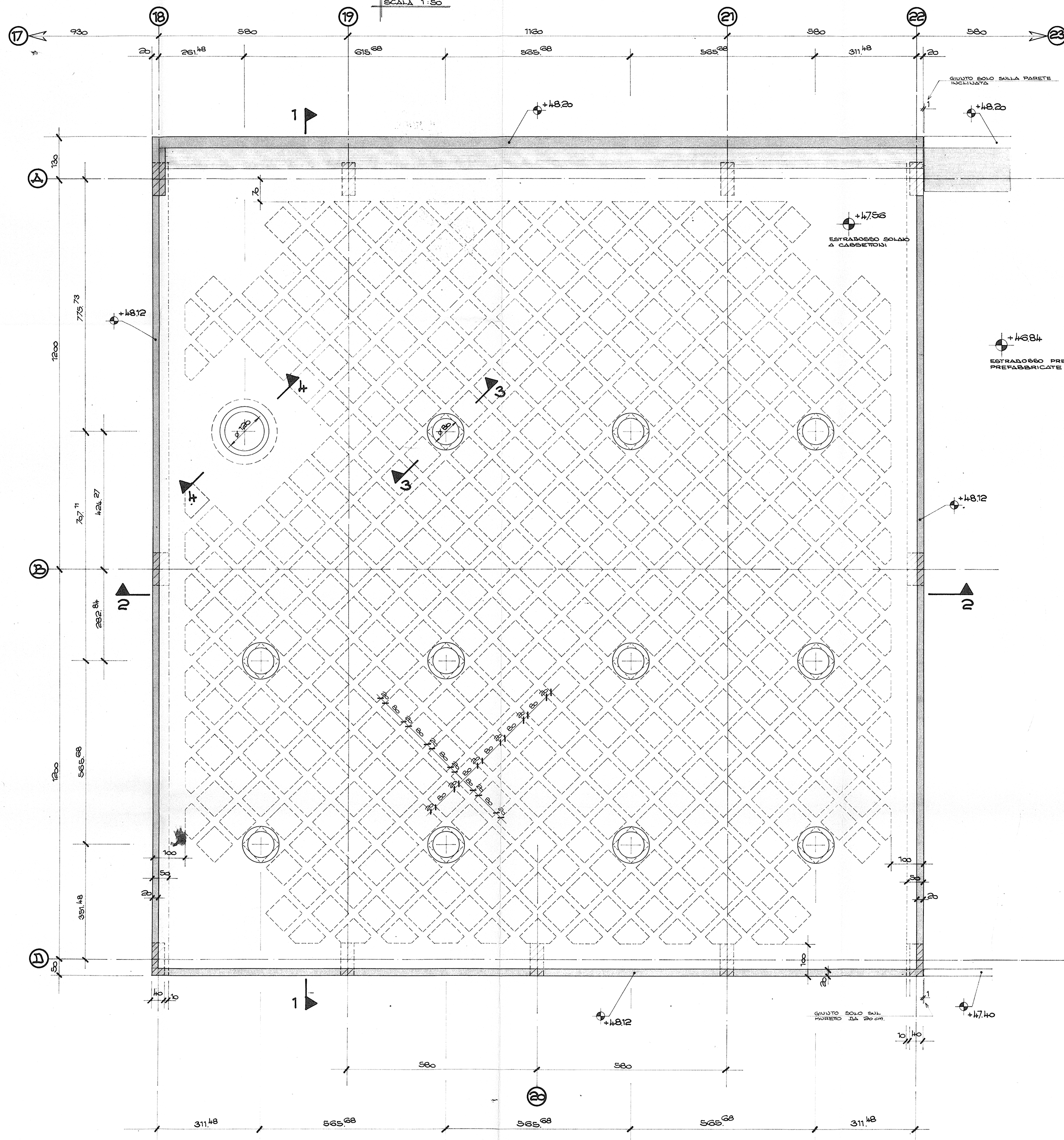


PIANTA SOLAIO DI COPERTURA ZONA CARICO-SCARICO

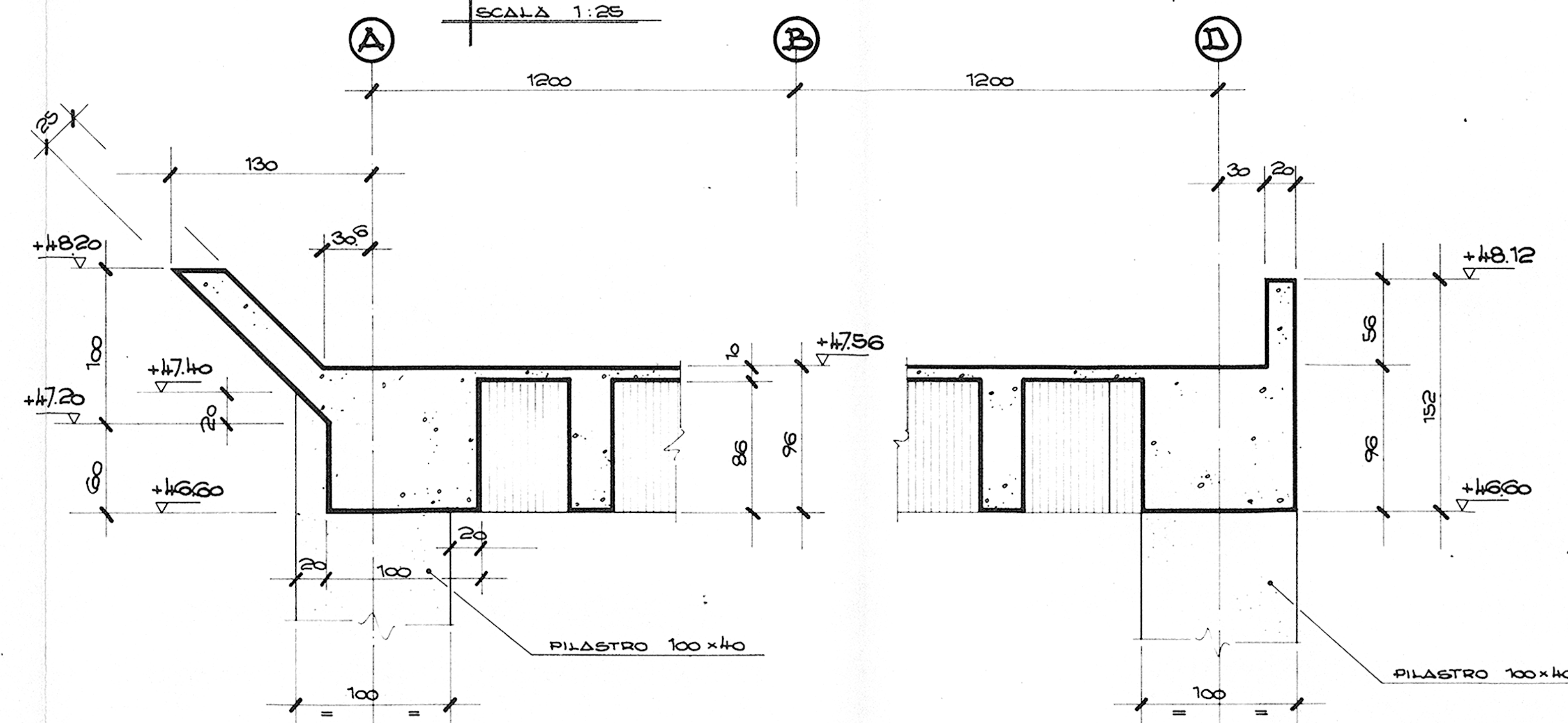
SCALA 1:50



U.B. PREVEDERE UNA CONTROPRECCIA
DI 6 CM IN CORRISPONDENZA DELLA
MURATURA DELLA MASTRO

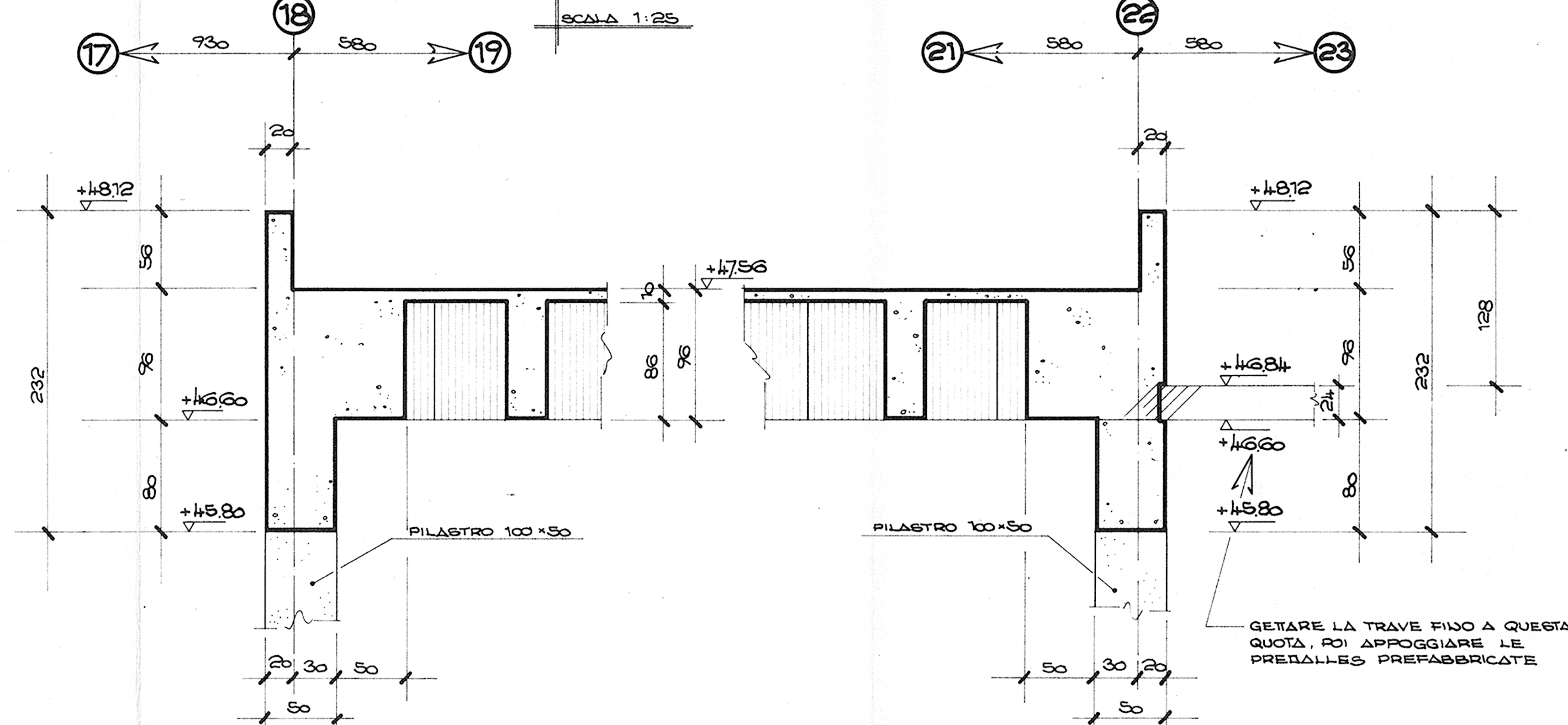
SEZIONE 1-1

SCALA 1:25



SEZIONE 2-2

SCALA 1:25

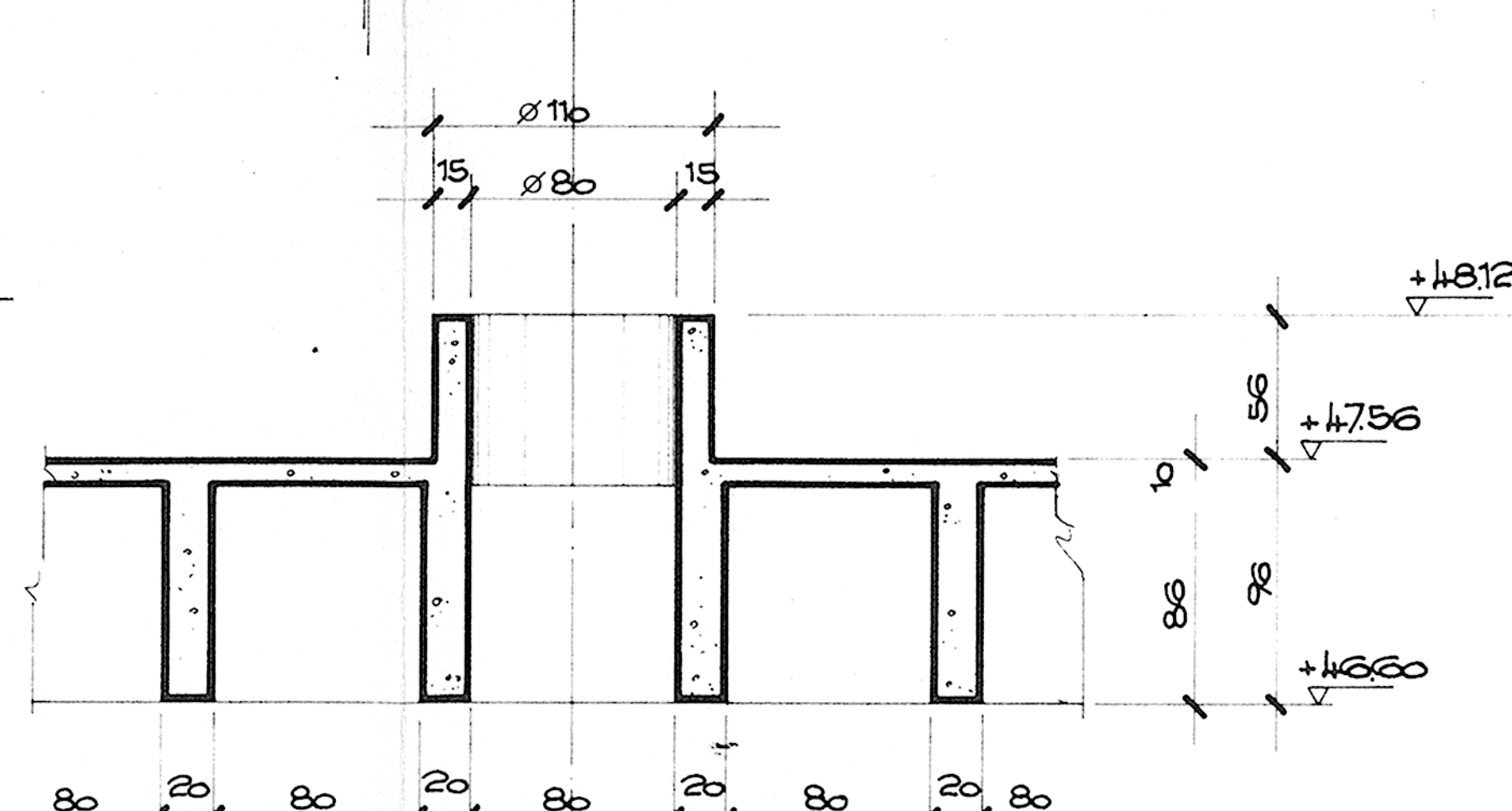


U.B. LE DIMENSIONI SOLO ESPRESSE
IN CENTIMETRI
LE QUOTE ALTIMETRICHE SOLO
ESPRESSE IN METRI

U.B. PREVEDERE LA POSSIBILE REALIZZAZIONE
DI UNA CHIUSURA DI INTRADOSSO NELLE
ZONE DOVE SIA NECESSARIO STRINGERE
A SOFFITO I TRAMEZZI

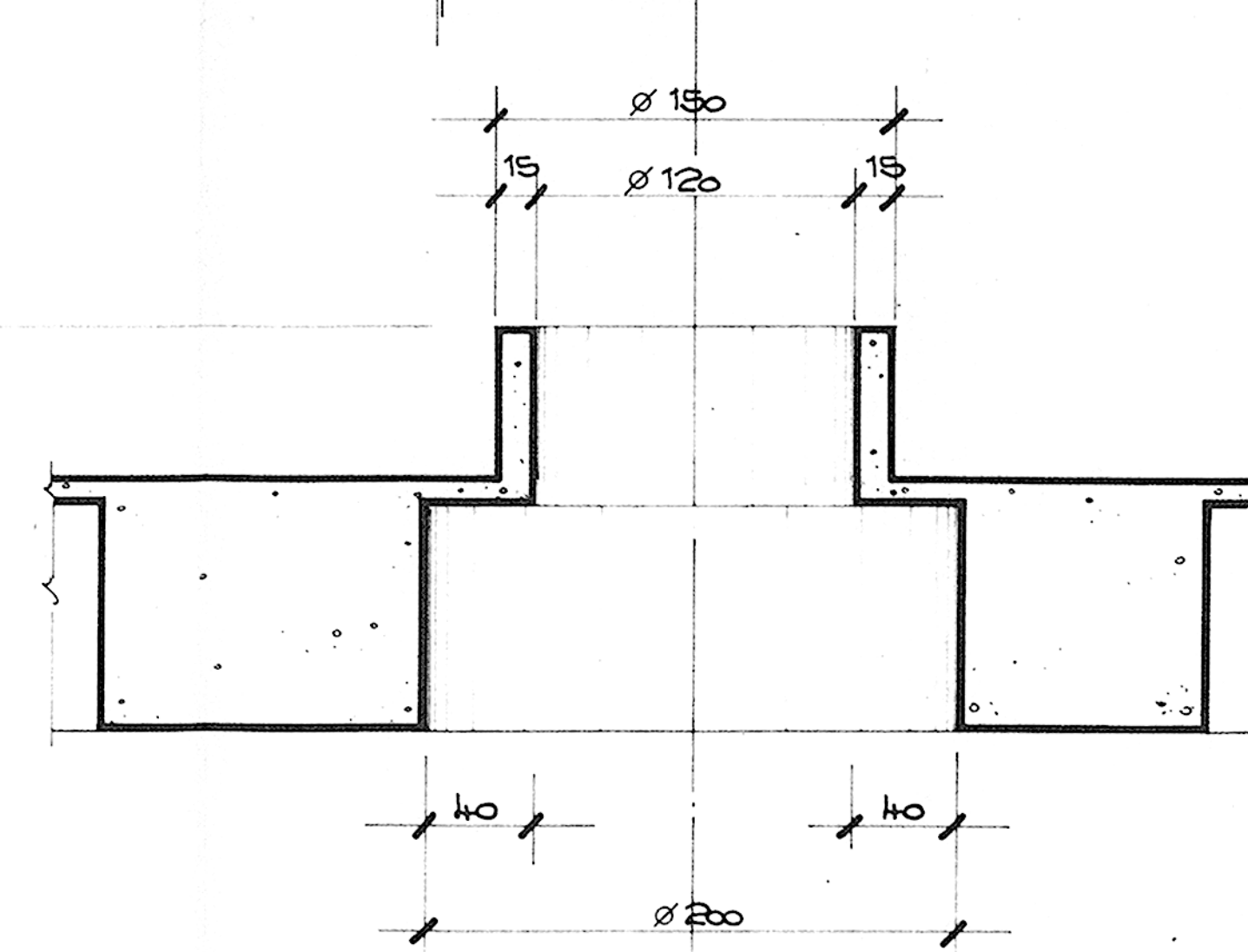
SEZIONE 3-3

SCALA 1:25



SEZIONE 4-4

SCALA 1:25



NOTE GENERALI

- TUTTE LE QUOTE VANNO VERIFICATE DALL'IMPRESA ALL' ATTO ESECUTIVO
- PER LA DISPOSIZIONE DELLE CASSEFORME PER CALCESTRUZZI FACCIA-VISTA SI VEDANO GLI ELABORATI GRAFICI DEL PROGETTO ARCHITETTONICO

CARATTERISTICHE DEI MATERIALI

- CALCESTRUZZO**
 - calcestruzzo gettato in opera per fondazioni: $R_{sk} > 25 \text{ N/mm}^2$
 - calcestruzzo gettato in opera per strutture in elevazione: $R_{sk} > 35 \text{ N/mm}^2$
 - calcestruzzo per sola prefabbricati: $R_{sk} > 40 \text{ N/mm}^2$
- ACCIAIO PER CALCESTRUZZO**
 - acciaio in barre per conglomerato: Fe B 44 k, controllato.
 - acciaio in barre per reti elettrosaldate: $f_{yk} > 300 \text{ N/mm}^2$, $f_{tk} > 440 \text{ N/mm}^2$
- RAGGI DEI RACCORDI CIRCOLARI DELLE BARRE METALLICHE**
 - $\phi = 16 \text{ mm}$: $R > 100 \text{ mm}$
 - $\phi = 20 \text{ mm}$: $R > 120 \text{ mm}$
 - $\phi = 24 \text{ mm}$: $R > 150 \text{ mm}$
- OPERE DI CARPENTERIA METALLICA**
 - acciaio per opere accessorie di carpenteria metallica: Fe 37 B.

SERVIZIO SANITARIO NAZIONALE REGIONE EMILIA ROMAGNA U.S.L. n. 27 BOLOGNA OVEST

1° STRALCIO FUNZIONALE: RISTRUTTURAZIONE ED AMPLIAMENTO DELL'OSPEDALE MAGGIORE "CA. PIZZARDI".
EDIFICIO A: PROGETTO DEI NUOVI MAGAZZINI GENERALI, UFFICI TECNICI, LOCALI DI "BOLOGNA SOCCORSO", OFFICINE, LABORATORI, AUTOMISSIONE.
EDIFICIO B: PROGETTO DI SOPRAELEVAZIONE DELLA PALAZZINA AMBULATORI, RISTRUTTURAZIONE ED AMPLIAMENTO ZONA ATRIO.

Progettisti:
Arch. Enzo Zacchiroli
Arch. Piero Braccaloni
Arch. Renato Sabbi
Collaboratori:
Arch. Elena Zacchiroli
Arch. Michele Zacchiroli
Arch. Ugo Terziani
Esperti U.S.L. n. 27:
Dott. Giuseppe Guerra
Dott. Lino Nardozzi
Ing. Gianpaolo Faccani
Dott. Sergio Montaguti
Consulente bioingegneria:
Ing. Gabriele Zingaretti
Calcolo degli impianti:
STEP studio tecnico
Ing. Paolo Zambelli
Ing. Paolo Trapella
Ing. Fausto Ferraresi

Progetto delle strutture:
Prof. Ing. Claudio Ceccoli
Ing. Daniele Biondi
Ing. Giorgio Serafini
Analisi geotecnica:
Prof. Ing. Pier Vincenzo Righi

COMITENTE		DATA	
U.S.L. N. 27 BOLOGNA OVEST		EDIFICIO A	
ARCHIVIO N.	DESCRIZIONE	PROGETTO	AGGIORNAMENTI
6	S	ZONA CARICO E SCARICO: PIANTA COPERTURA E DETTAGLI	SOSTITUISCE IL N. SOSTITUITO DAL N.
SCALA 1:50; 1:25		SOSTITUITO DAL N.	