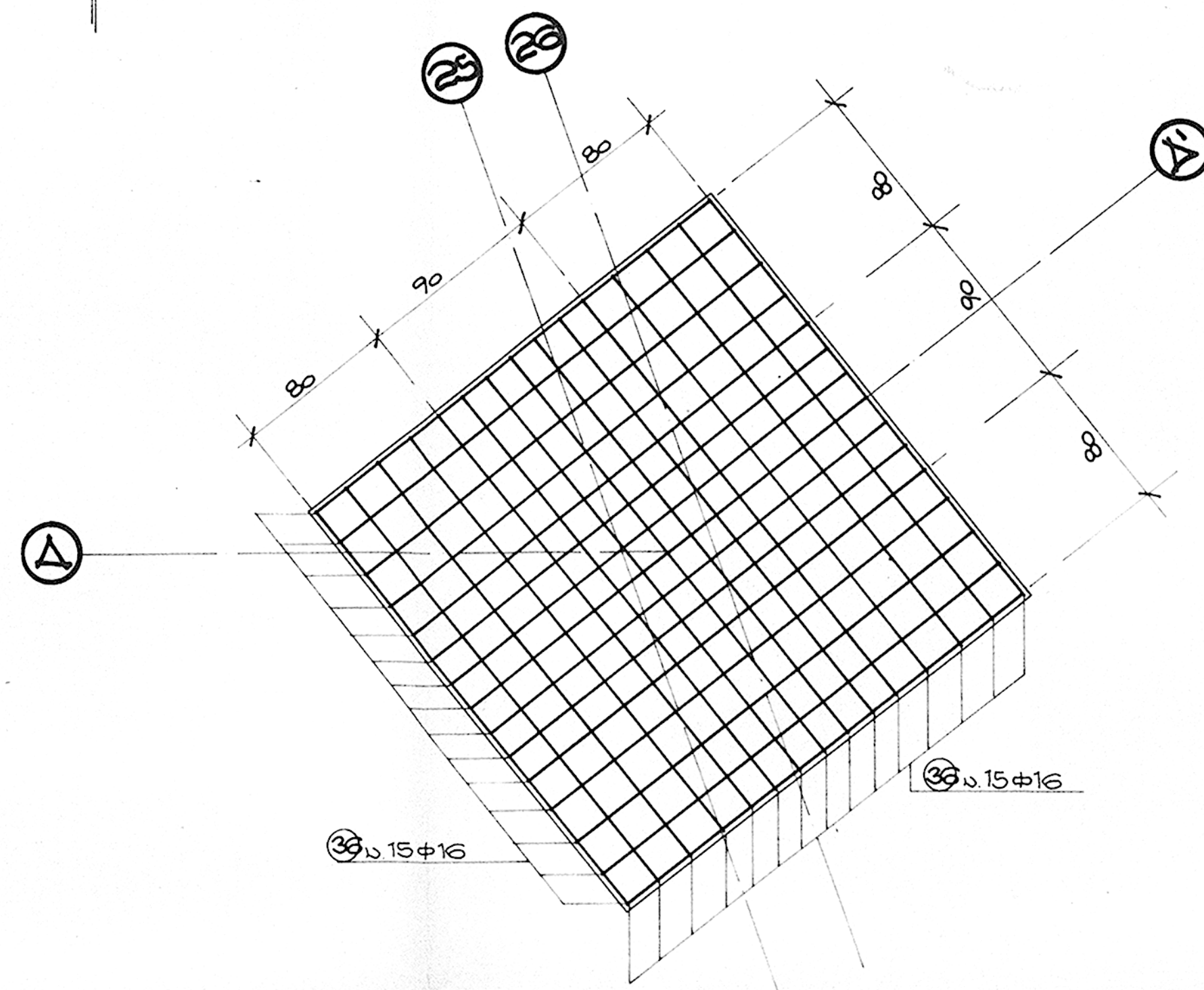


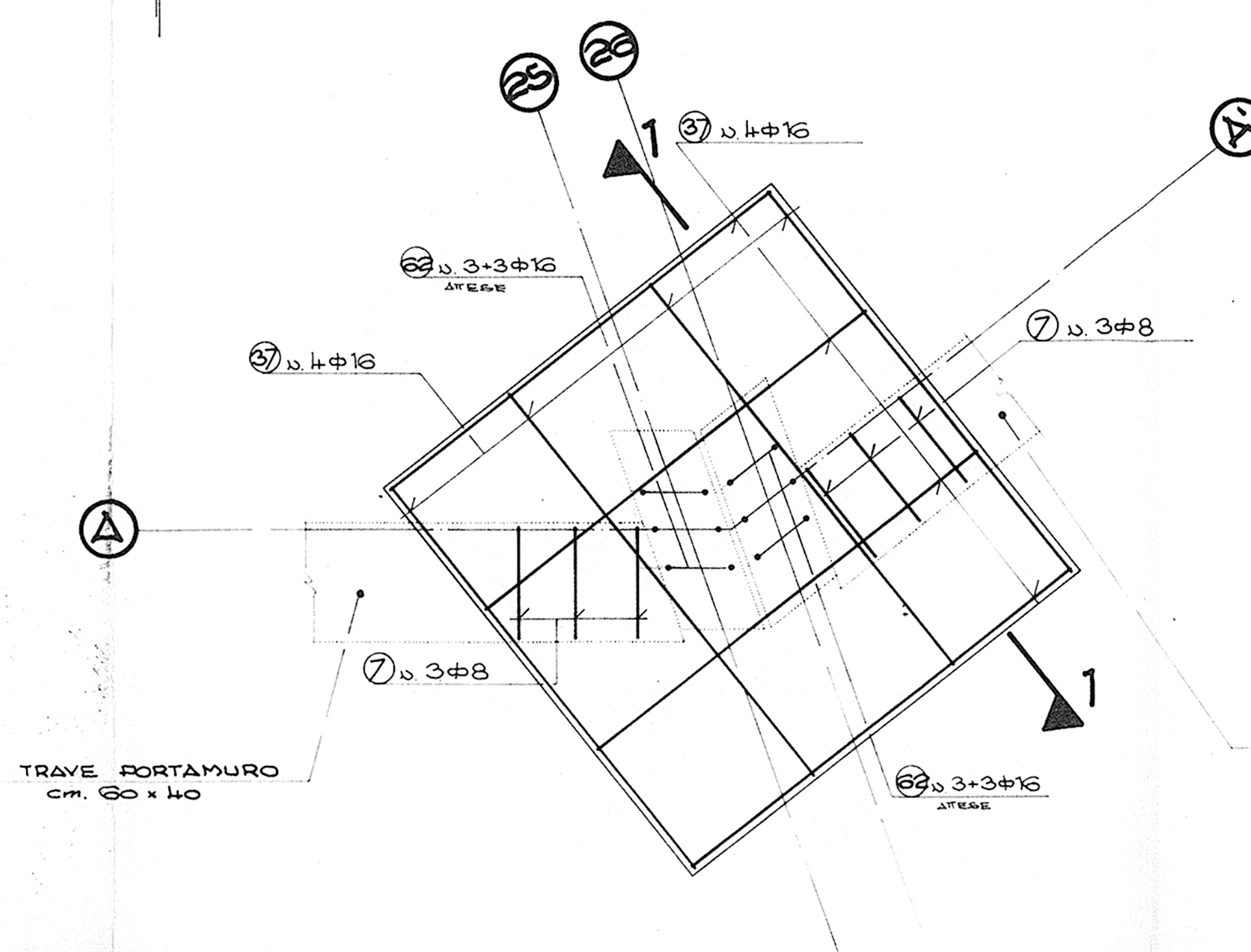
PIANTA ARMATURA INF

SCALA 1:25



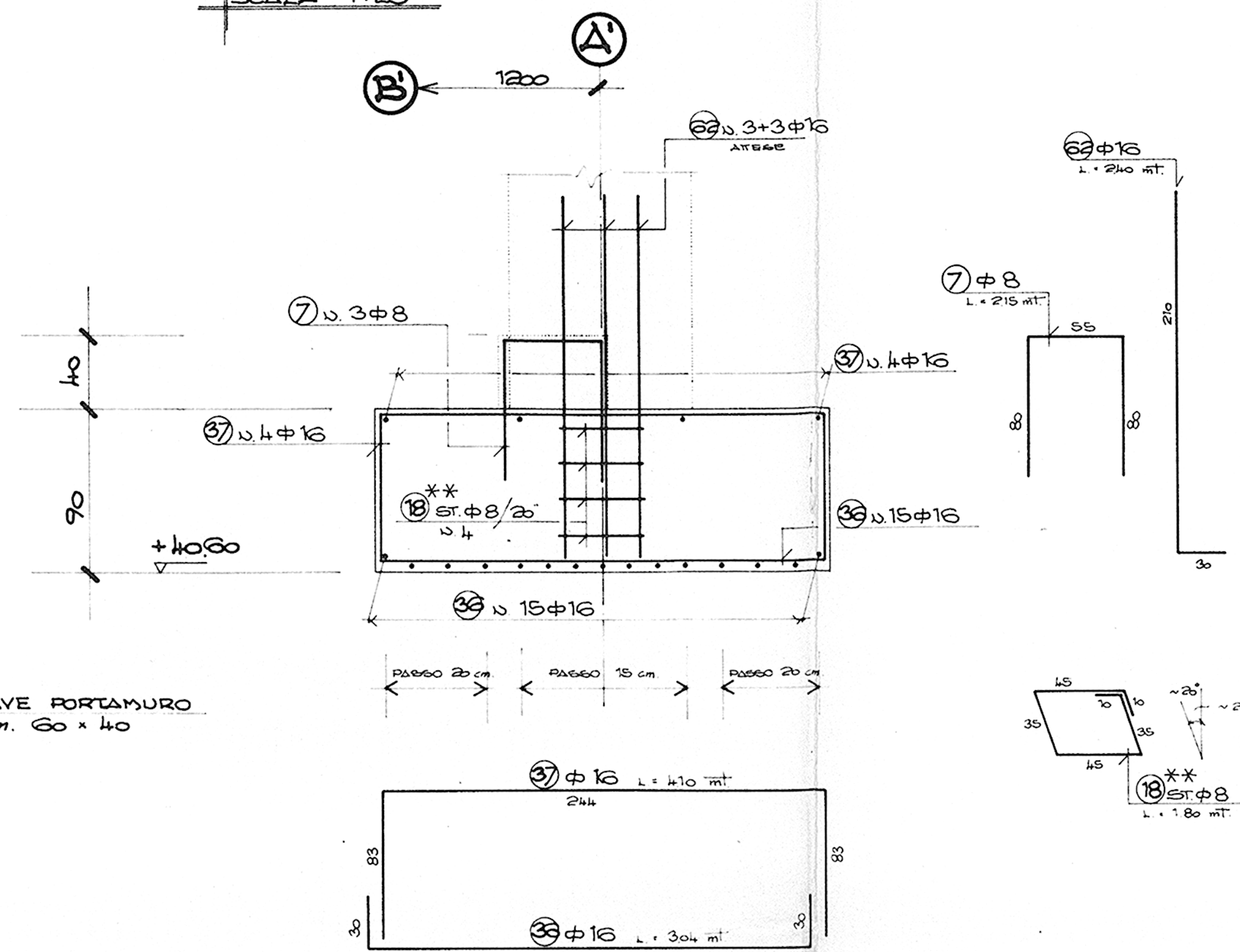
PIANTA ARMATURA SUP

SCALA 1:25



SEZIONE 1-1

SCALA 1:25

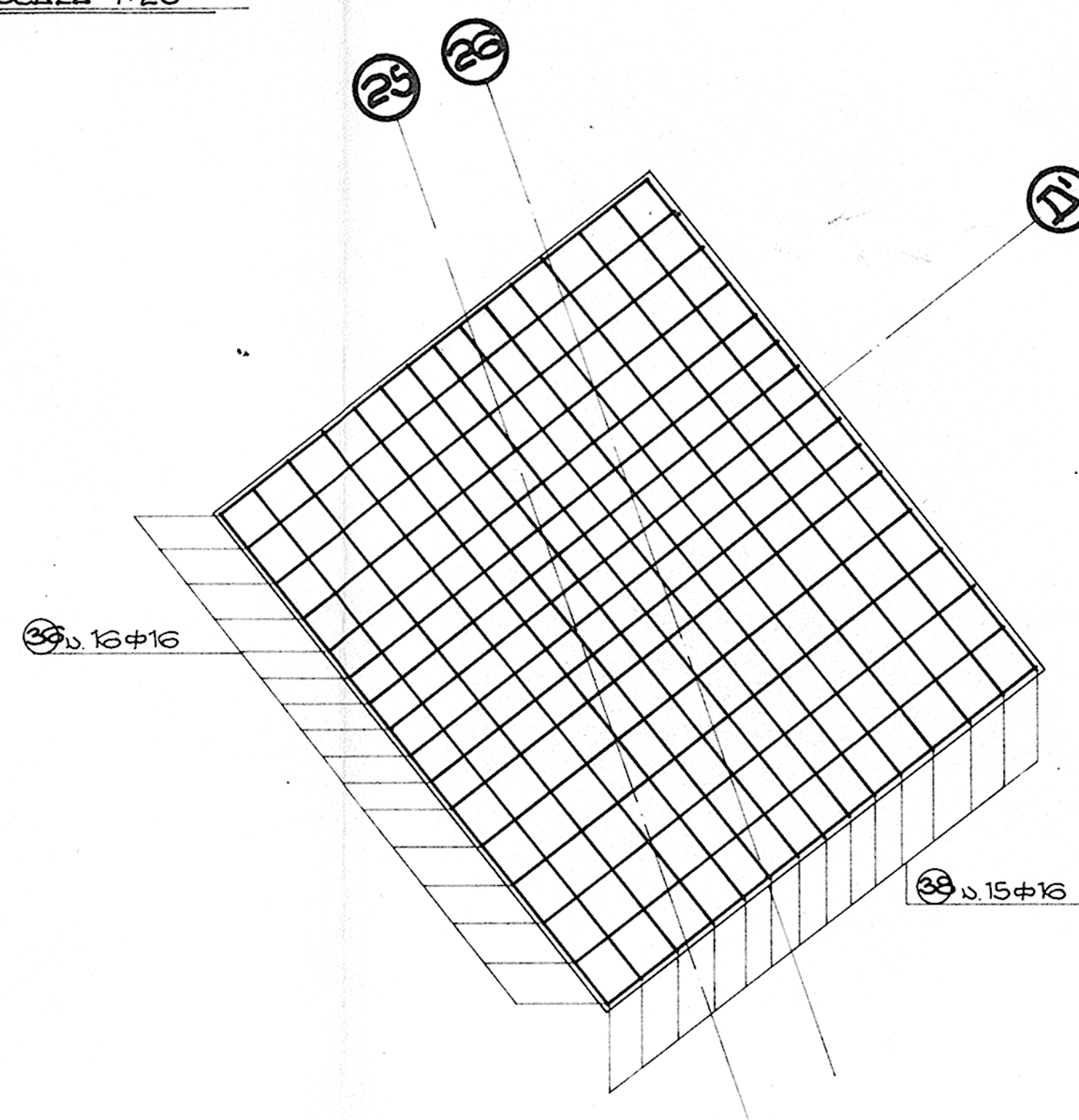


U.B. PER LA CARPENTERIA DEI PLINTI DELLA ZONA
DEL GIUNTO VEDI LA PIANTE DELLE FONDAZIONI
ALB. D. 1.

U.B. LE DIMENSIONI SONO ESPRESSE IN
CENTIMETRI
LE QUOTE ALTIMETRICHE SONO
ESPRESSE IN METRI

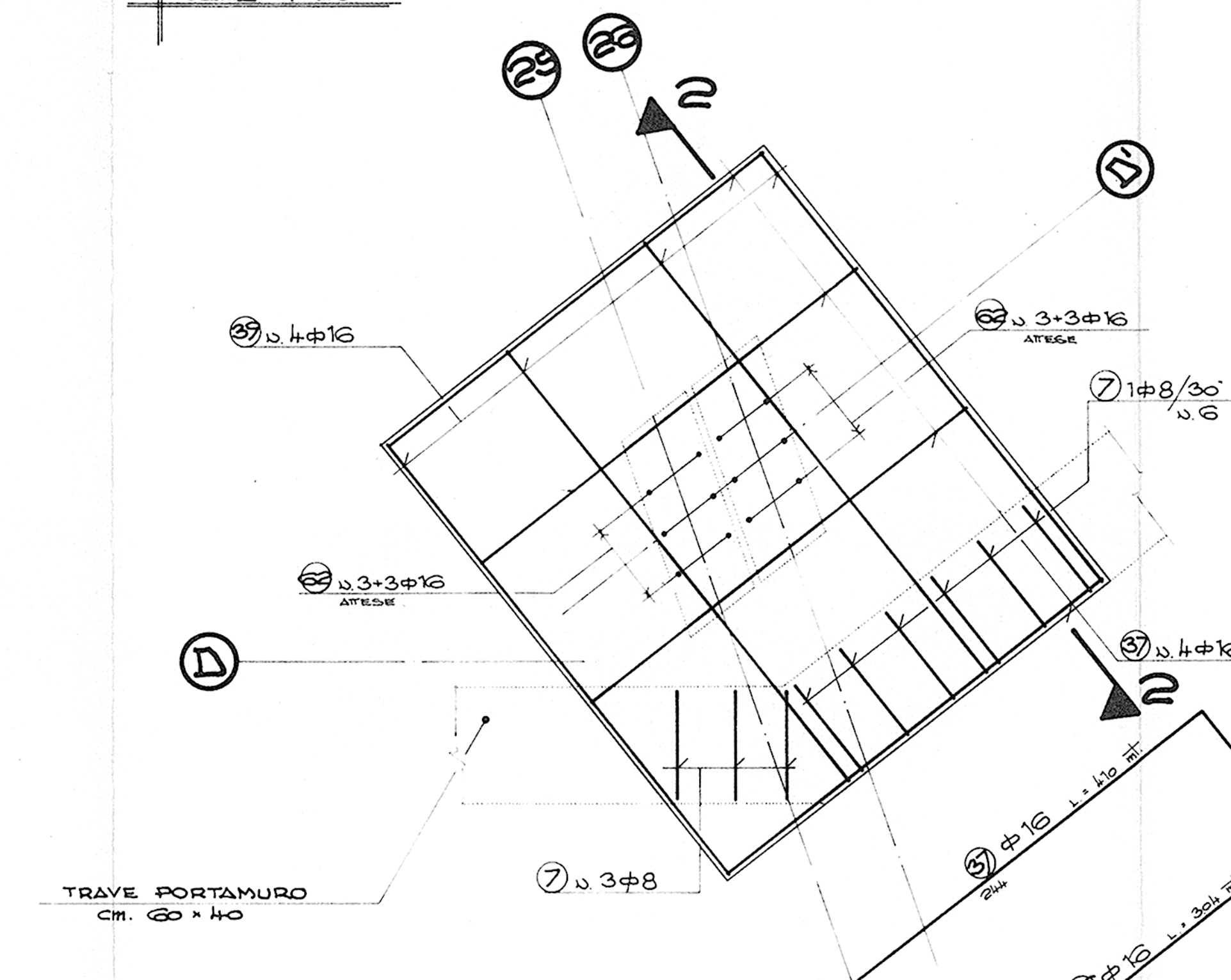
PIANTA ARMATURA INF

SCALA 1:25



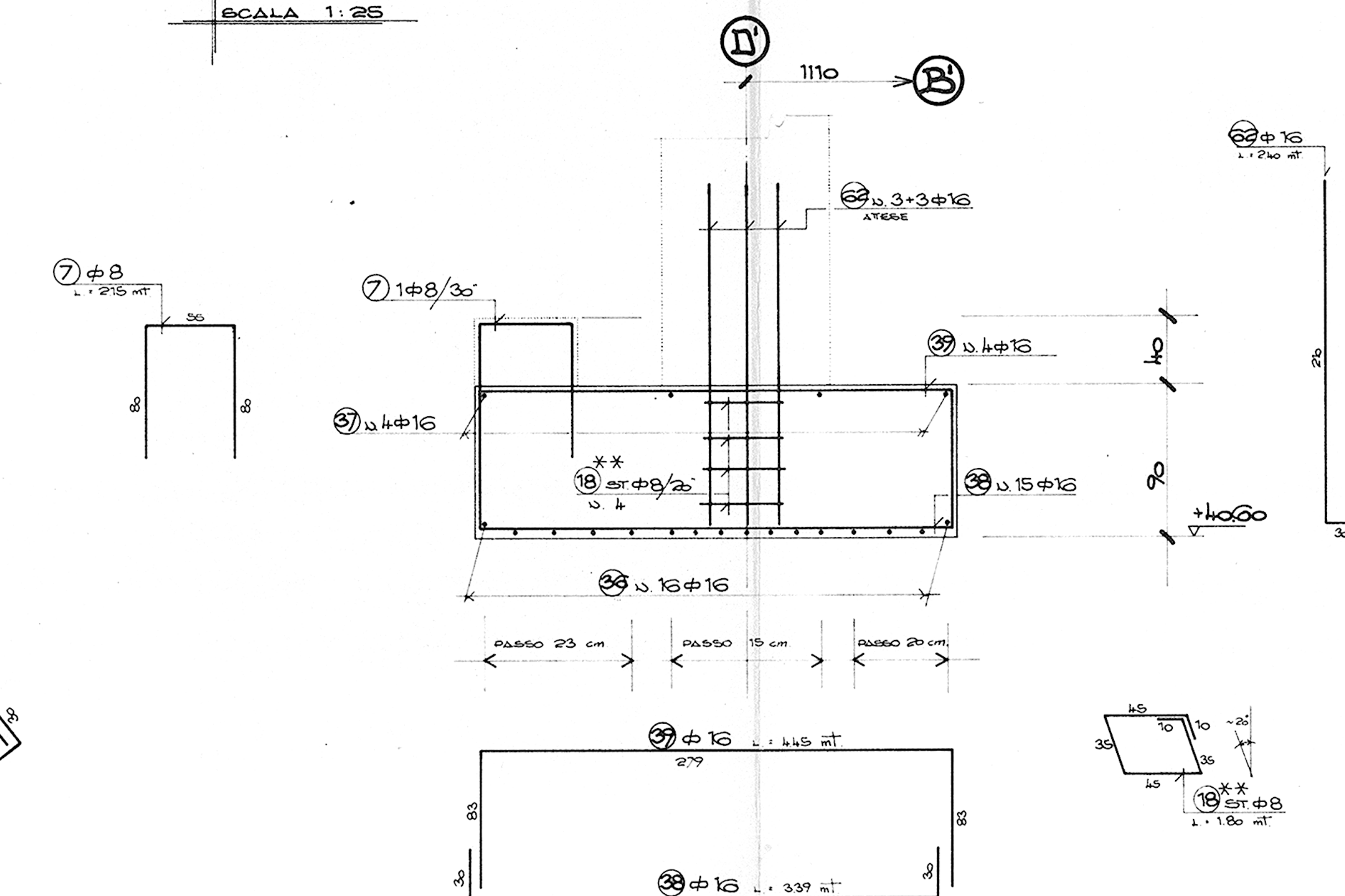
PIANTA ARMATURA SUP

SCALA 1:25



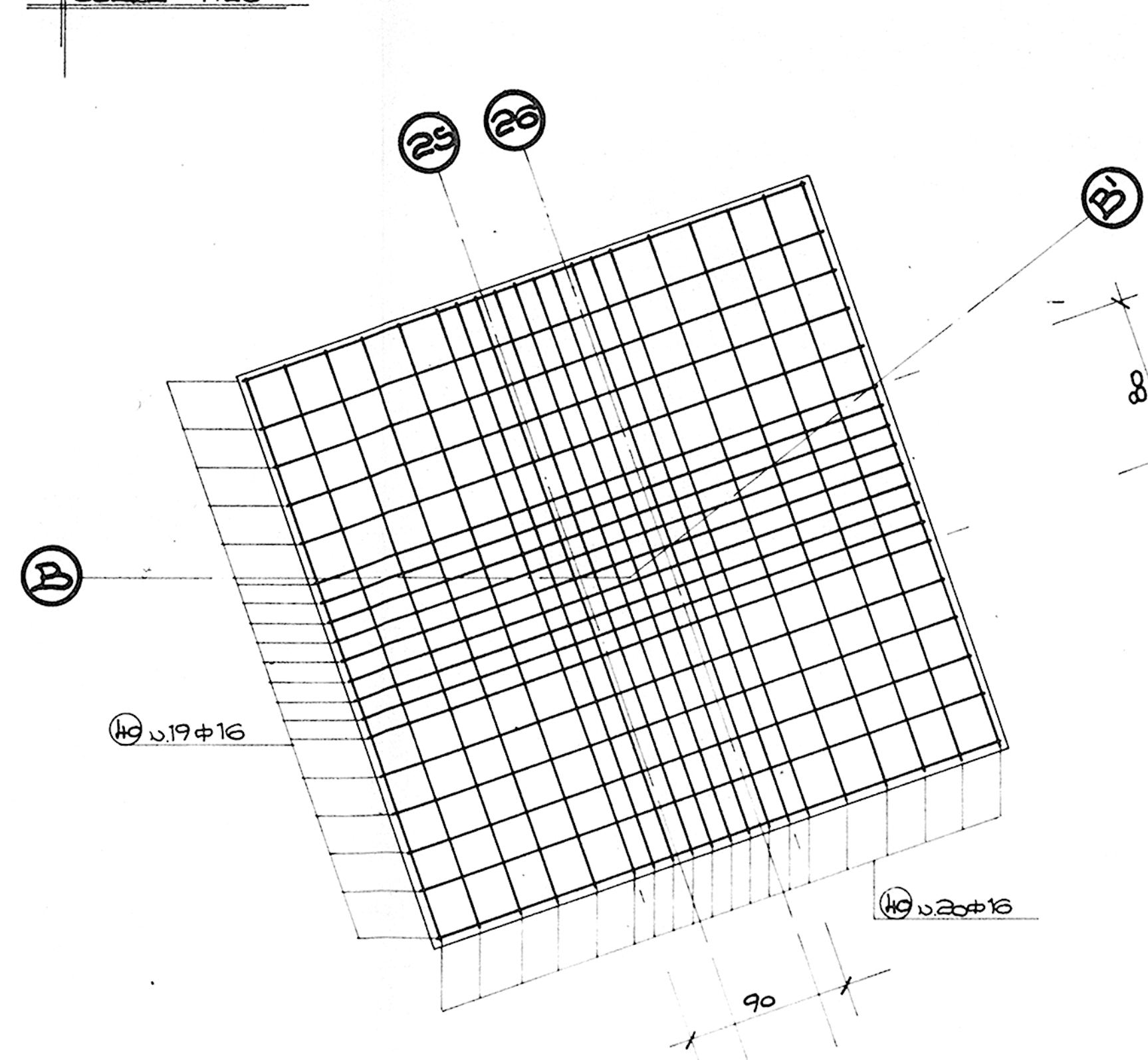
SEZIONE 2-2

SCALA 1:25



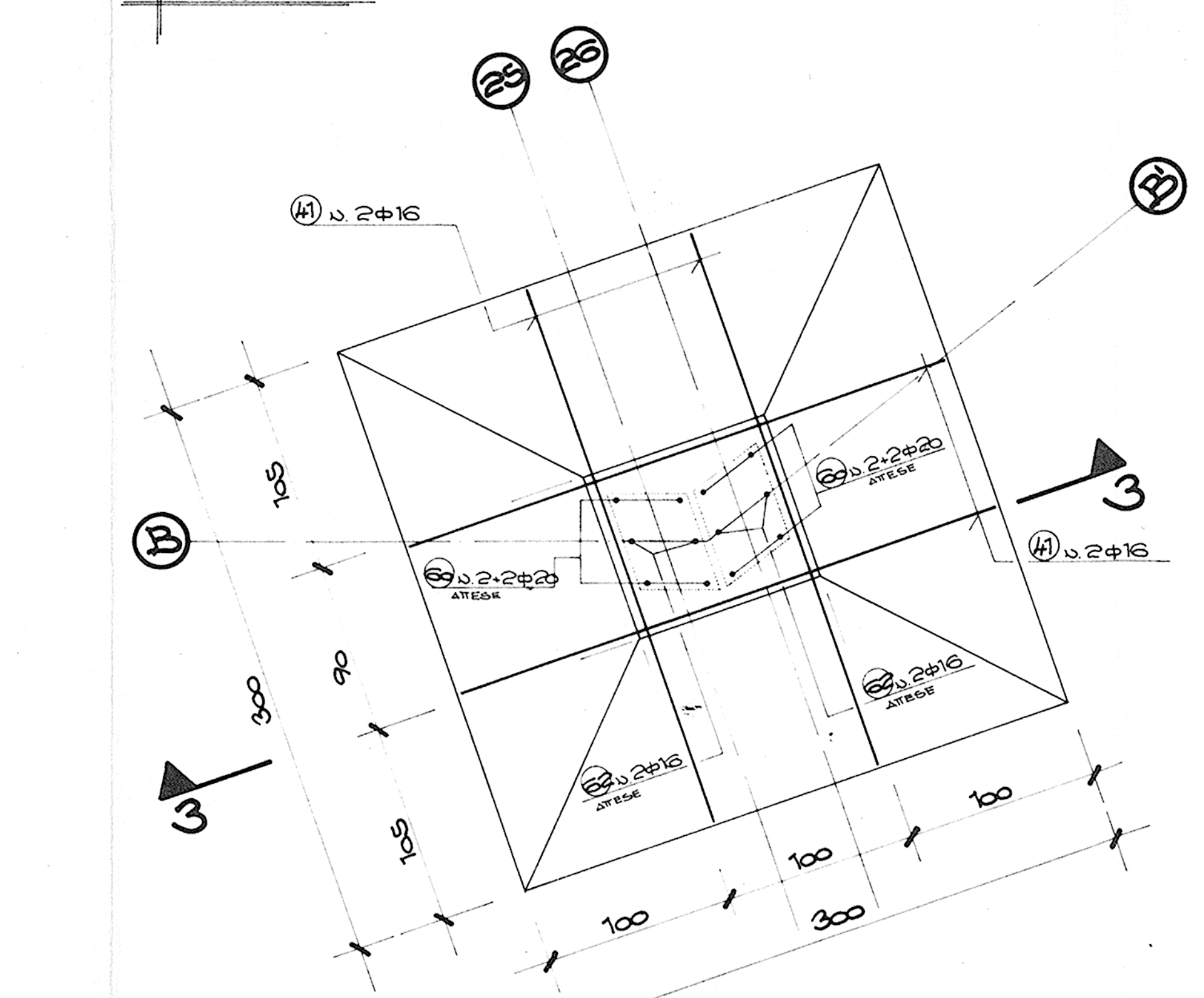
PIANTA ARMATURA INF

SCALA 1:25



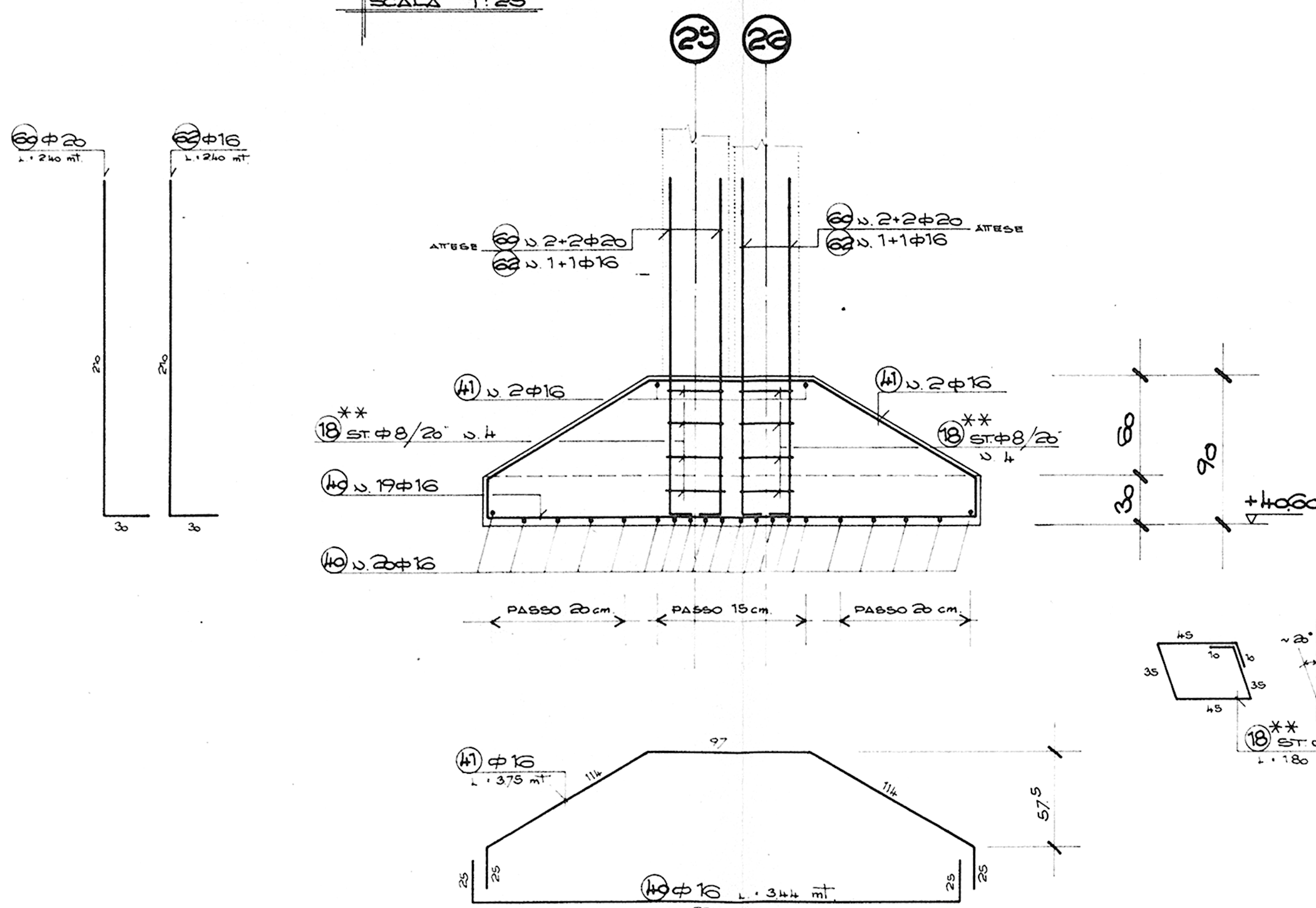
PIANTA ARMATURA SUP

SCALA 1:25



SEZIONE 3-3

SCALA 1:25



NOTE GENERALI

- TUTTE LE QUOTE VANNO VERIFICATE DALL'IMPRESA ALL'ATTO ESECUTIVO -
- PER LA DISPOSIZIONE DELLE CASSEFORME PER CALCESTRUZZI FACCIA-VISTA SI VEDANO GLI ELABORATI GRAFICI DEL PROGETTO ARCHITETTONICO -

CARATTERISTICHE DEI MATERIALI

- CALCESTRUZZO
 - calcestruzzo gettato in opera per fondazioni: $R_{sk} > 25 \text{ N/mm}^2$
 - calcestruzzo gettato in opera per strutture in elevazione: $R_{sk} > 35 \text{ N/mm}^2$
 - calcestruzzo per sola prefabbricata: $R_{sk} > 40 \text{ N/mm}^2$
- ACCIAIO PER CALCESTRUZZO
 - acciaio in barre per conglomerato: Fe B 44 s, controllato, $f_{yk} > 940 \text{ N/mm}^2$, $f_{tk} > 440 \text{ N/mm}^2$
 - acciaio in barre per reti elettrosaldate: $f_{yk} > 940 \text{ N/mm}^2$, $f_{tk} > 440 \text{ N/mm}^2$
- RAGGI DEI RACCORDI CIRCOLARI DELLE BARRE METALLICHE
 - $\Phi = 16 \text{ mm}$: $R > 100 \text{ mm}$
 - $\Phi = 20 \text{ mm}$: $R > 120 \text{ mm}$
 - $\Phi = 24 \text{ mm}$: $R > 150 \text{ mm}$
- OPERE DI CARPENTERIA METALLICA
 - acciaio per opere accessorie di carpenteria metallica: Fe 57 B

SERVIZIO SANITARIO NAZIONALE
REGIONE EMILIA ROMAGNA U.S.L. n. 27 BOLOGNA OVEST

1° STRALCIO FUNZIONALE RISTRUTTURAZIONE ED AMPLIAMENTO
DELL' OSPEDALE MAGGIORE - C.A. PIZZARDI -
EDIFICIO A. PROGETTO DEI NUOVI MAGAZZINI GENERALI, UFFICI
TECNICI, LOCALI DI "BOLOGNA SOCCORSO", OFFICINE,
LABORATORI, AUTOMESSA.
EDIFICIO B. PROGETTO DI SOPRAELEVAZIONE DELLA PALAZZINA
AMBULATORI, RISTRUTTURAZIONE ED AMPLIAMENTO
ZONA ATRO.

Progettisti:
Arch. Enzo Zacchioli
Arch. Piero Braccaloni
Arch. Renato Sabbi
Esperti U.S.L. n. 27:
Dott. Giuseppe Guerra
Dott. Lino Nardozzi
Ing. Gianpaolo Faccani
Dott. Sergio Montagni

Collaboratori:
Arch. Elena Zacchioli
Arch. Michele Zacchioli
Arch. Ugo Terziani
Consulente bioingegneria:
Ing. Gabriele Zingaretti

Calcolo degli impianti:
STEP studio tecnico
Ing. Paolo Zambelli
Ing. Paolo Trapella
Ing. Fausto Ferraresi

Progetto delle strutture:
Prof. Ing. Claudio Ceccoli
Ing. Daniele Biondi
Ing. Giorgio Serafini

Analisi geotecnica:
Prof. Ing. Pier Vincenzo Righi

COMMITTENTE		U.S.L. N. 27 BOLOGNA OVEST		DATA DICEMBRE 83	
ARCHIVIO N.		DESCRIZIONE		AGGIORNAMENTI	
10		EDIFICIO A			
S		ARMATURA PLINTI ZONA GIUNTO			
SCALA 1:25					
				SOSTITUISCE IL N.	
				SOSTITUITO DAL N.	