

**SEZIONE LONGITUDINALE**  
A-A  
CARPENTERIA  
Scala 1:100

**SEZIONE TRASVERSALE**  
D-D  
CARPENTERIA  
Scala 1:100

NOTA BENE:  
Ne il progetto generale, né il progetto delle strutture prevedono che gli elementi strutturali (travi, pilastri, ecc.) siano realizzati in calcestruzzo precompresso, ma in calcestruzzo armato. Per tutti gli attraversamenti si vedano gli elaborati del progetto generale e degli impianti.

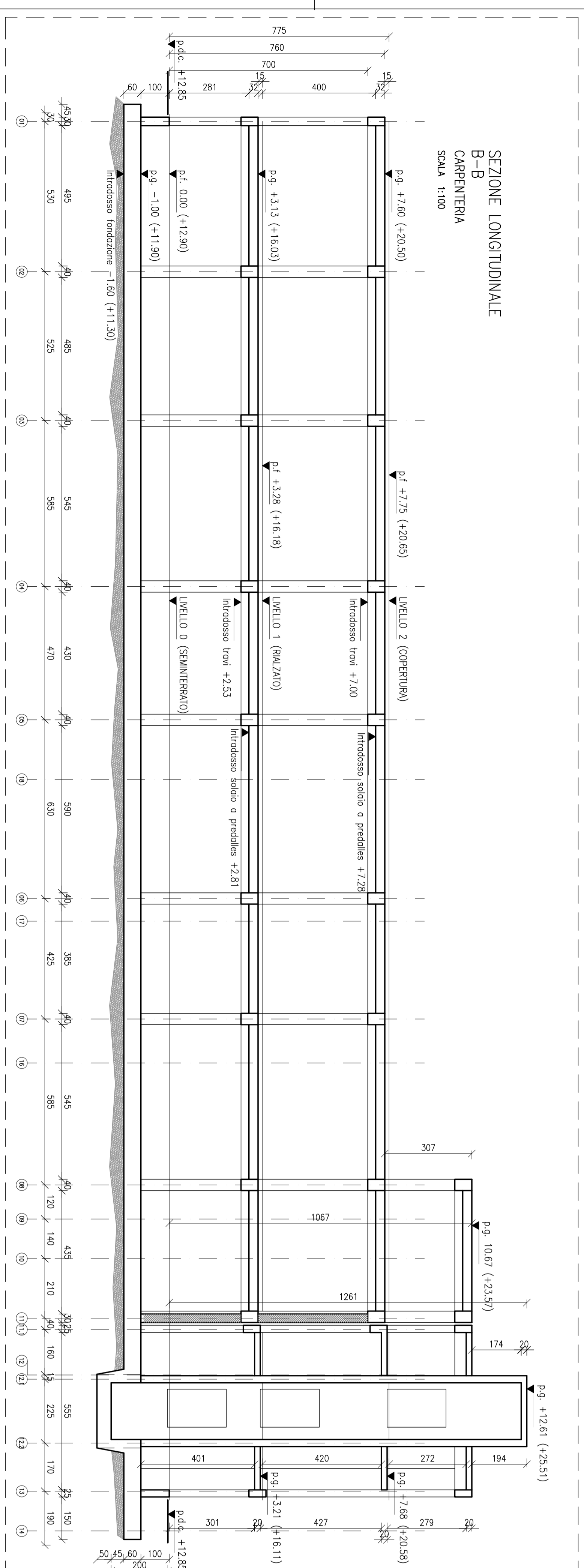
NOTA BENE:  
Per le sottostutture di sostegno e/o vincolamento degli elementi non strutturali, con predilezione ma non esclusiva riferimento a: • pareti interne, esterne in muratura di laterizio e/o cartongesso, • dispositivi e controposti e/o piaccature, • dispositivi anti ribaltamento di appropinquazione e/o ancoraggi e/o aerei • ancoraggi e/o aerei. Per tutti gli attraversamenti si vedano gli elaborati del progetto generale.

NOTA BENE:  
Per le sottostutture di sostegno e/o vincolamento degli impianti, disposti e disposti del cap. 7.2.4 del DM 14.01.2008 si rimanda agli elaborati del progetto generale e del progetto degli impianti.

NOTA BENE:  
Sino a 0,00 di riferimento riportato negli elaborati del progetto delle strutture è stato congezionamento assunti concorrente con la necessaria verifica di stato costruttivo.

NOTA BENE:  
Per le caratteristiche, le prestazioni e le modalità di posa in opera dei giunti strutturali si vedano gli elaborati del progetto generale e del progetto.

1.8.82.1.A conglomerato cementizio per opere di sovraincasso  
1.8.82.2.B conglomerato cementizio per fondazioni armate  
1.8.82.5.A3 calcestruzzo per opere in cemento armato  
1.8.82.3.A calcestruzzo per opere in cemento armato  
1.8.82.5.B2 calcestruzzo per opere in cemento armato  
1.8.82.5.B3 calcestruzzo per opere in cemento armato  
1.8.82.5.C3 calcestruzzo per opere in cemento armato  
1.8.84.2.C calcestruzzo per opere in cemento armato  
1.8.84.2.E calcestruzzo per opere in cemento armato  
1.8.83.4.B calcestruzzo per opere in cemento armato  
1.8.83.4.B3 calcestruzzo per opere in cemento armato  
1.8.83.4.B3 calcestruzzo per opere in cemento armato  
1.8.84.8.A calcestruzzo per opere in cemento armato



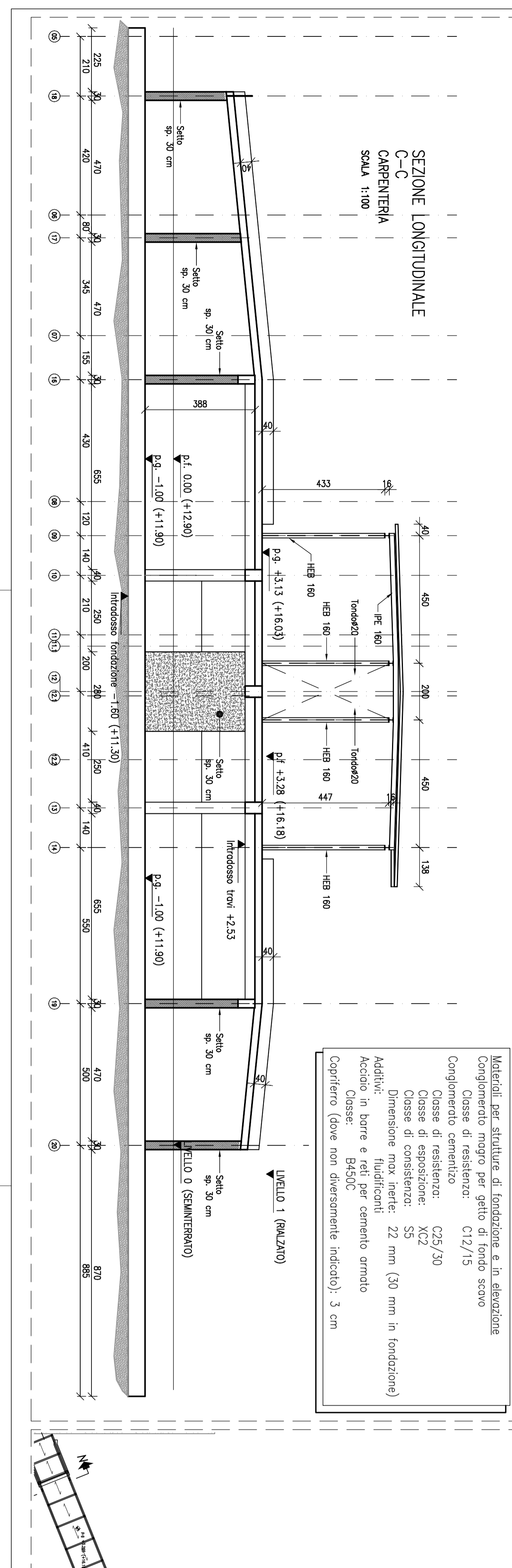
**SEZIONE LONGITUDINALE**  
B-B  
CARPENTERIA  
Scala 1:100

**SEZIONE TRASVERSALE**  
E-E  
CARPENTERIA  
Scala 1:100

NOTA BENE:  
Sino a 0,00 di riferimento riportato negli elaborati del progetto delle strutture è stato congezionamento assunti concorrente con la necessaria verifica di stato costruttivo.

NOTA BENE:  
Per le caratteristiche, le prestazioni e le modalità di posa in opera dei giunti strutturali si vedano gli elaborati del progetto generale e del progetto.

1.8.82.1.A conglomerato cementizio per opere di sovraincasso  
1.8.82.2.B conglomerato cementizio per fondazioni armate  
1.8.82.5.A3 calcestruzzo per opere in cemento armato  
1.8.82.3.A calcestruzzo per opere in cemento armato  
1.8.82.5.B2 calcestruzzo per opere in cemento armato  
1.8.82.5.B3 calcestruzzo per opere in cemento armato  
1.8.82.5.C3 calcestruzzo per opere in cemento armato  
1.8.84.2.C calcestruzzo per opere in cemento armato  
1.8.84.2.E calcestruzzo per opere in cemento armato  
1.8.83.4.B calcestruzzo per opere in cemento armato  
1.8.83.4.B3 calcestruzzo per opere in cemento armato  
1.8.83.4.B3 calcestruzzo per opere in cemento armato  
1.8.84.8.A calcestruzzo per opere in cemento armato



**SEZIONE LONGITUDINALE**  
C-C  
CARPENTERIA  
Scala 1:100

**PIANTA CHIAVE**  
Scala 1:250

Materiali per struttura di fondazione e in elevazione  
Conglomerato magro per getto di fondo scavo  
Completamento esistente: C17/15  
Classi di resistenza: C25/30  
Classi di consistenza: S5  
Dimensione travi: 22 mm (30 mm in fondazione)  
Adiglio: Dimensione travi: 22 mm (30 mm in fondazione)  
Acciaio: in barre e reti per cemento armato  
Classi: BR40C  
Capiterno (dove non diversamente indicato): 3 cm

NOTA:  
In rosso è evidenziata la struttura della scala di sicurezza, la cui esecuzione è subordinata dal presente progetto, fatto eccezione per la predisposizione delle piastre di fissaggio alle strutture in C.A., come dettagliato nella specifica tavola.

<b>COMUNE DI BENTIVOGLIO</b>		N° PRODOTTORE	
SENZIO SANITARIO REGIONALE ENILABORATORIA Laboratori di Diagnostica Sperimentale e di Ricerca		VERBA/COMUNICAZIONE/PRODOTTORE	
PROGETTO ARCHITETTONICO			
Ing. Stefano Pizzoloni		PROGETTO STRUTTURALE	
Ing. Daniele Basso		Ing. Daniela Basso	
PROGETTO IMPIANTI ELETTRICI			
Ing. Nicola De Felice		PROGETTO IMPIANTI MECCANICI	
Ing. Nicola De Felice		Ing. Francesco De Felice	
COORDINATORE SICUREZZA FASE PROGETTAZIONE			
Giovanni Umberto Vignoli		COORDINATORE SICUREZZA FASE ESECUZIONE	
Ing. Franco Cimatti		Ing. Franco Cimatti	
INDICAZIONI TECNICHE			
Ing. Stefano Pizzoloni		Ing. Stefano Pizzoloni	
DESCRIZIONE OPERE			
OSPEDALE DI BENTIVOGLIO NUOVO PRONTO SOCCORSO		CODICE EDIFICIO 140	
PIANO:			
EDIFICIO:		EDIFICIO:	
CATEGORIA IMMOBILIARE		CATEGORIA IMMOBILIARE	
PE		ST-04-R2	
SOSTITUIZIONE IN:			
1		2	
3		4	