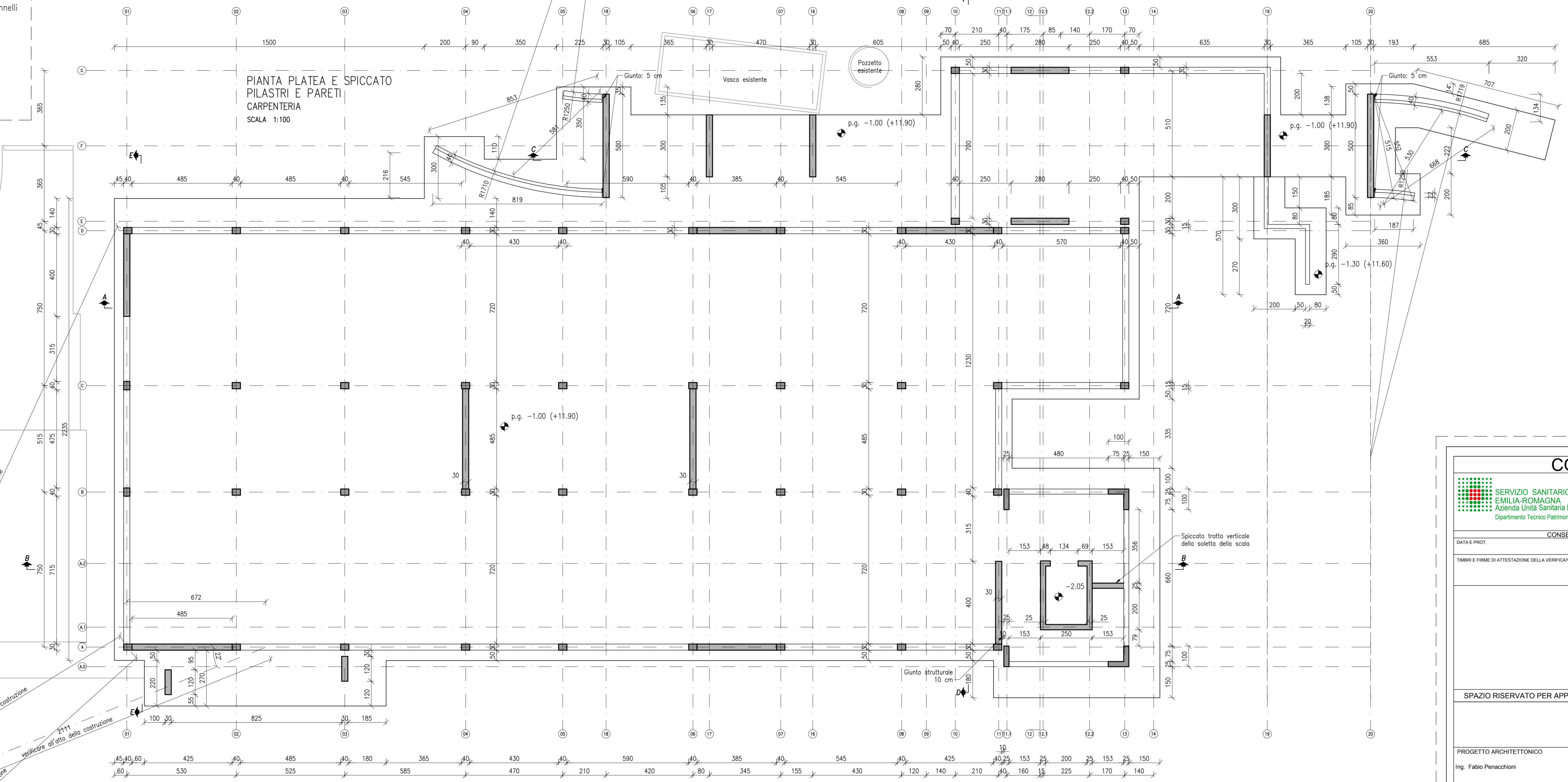


- 1.B.B2.1.A conglomerato cementizio per opere di sottofondazione
- 1.B.B2.2.B conglomerato cementizio per fondazioni armate
- 1.B.B2.5.A3 cassetteria per opere in cemento armato
- 1.B.B2.6 acciaio di armatura in barre
- 1.B.B2.3.A conglomerato cementizio per opere in elevazione
- 1.B.B2.4.A conglomerato cementizio per travi, pilastri, solette, ecc.
- 1.B.B2.5.B2 cassetteria per opere in cemento armato
- 1.B.B2.5.B3 cassetteria per opere in cemento armato in pannelli
- 1.B.B2.5.C2 cassetteria per opere in cemento armato
- 1.B.B2.5.D3 cassetteria per opere in cemento armato
- 1.B.B4.2.F solai in lastre predalles
- 1.B.B4.2.C solai in lastre predalles
- 1.B.B4.2.F solai in lastre predalles
- 1.B.B3.2.B profilati tubolari in acciaio per pilastri
- 1.B.B3.5.B profilati laminati in acciaio per pilastri
- 1.B.B3.4.B profilati tubolari in acciaio per pilastri
- 1.B.B3.3.B Profilati in acciaio per travature reticolari
- 1.B.B4.8.A solai in lamiera grecata e soletta in c.a.

NOTA BENE.
All'atto esecutivo (prima dell'avvio della fase di scavo) verificare l'esatto posizionamento della vasca interrata.

PIANTA PLATEA E SPICCATO
PILASTRI E PARETI
CARPENTERIA
SCALA 1:100



Per le sottostrutture di sostegno e/o vincolamento degli elementi non strutturali, con particolare ma non esclusivo riferimento a:

- architravi e cornici di facciata,
- pareti interne, esterne in muratura di laterizio e/o cartongesso,
- controsoffitti e contropareti e/o placcature,
- dispositivi anti ribaltamento di apparecchiature e/o macchinari e/o arredi

e per tutti i componenti assoggettati alle prescrizioni di cui al cap. 7.2.3 del D.M. 14.01.2008 si rimanda agli elaborati del progetto generale.

Per le sottostrutture di sostegno e/o vincolamento dei impianti, per i giunti e più in generale per tutte i componenti impiantistici assoggettati ai disposti del cap. 7.2.4 del D.M. 14.01.2008 si rimanda agli elaborati del progetto generale e del progetto degli impianti.

NOTA BENE.
Per le caratteristiche, le prestazioni e le modalità di posa in opera dei giunti strutturali si vedano gli elaborati del progetto generale architettonico.

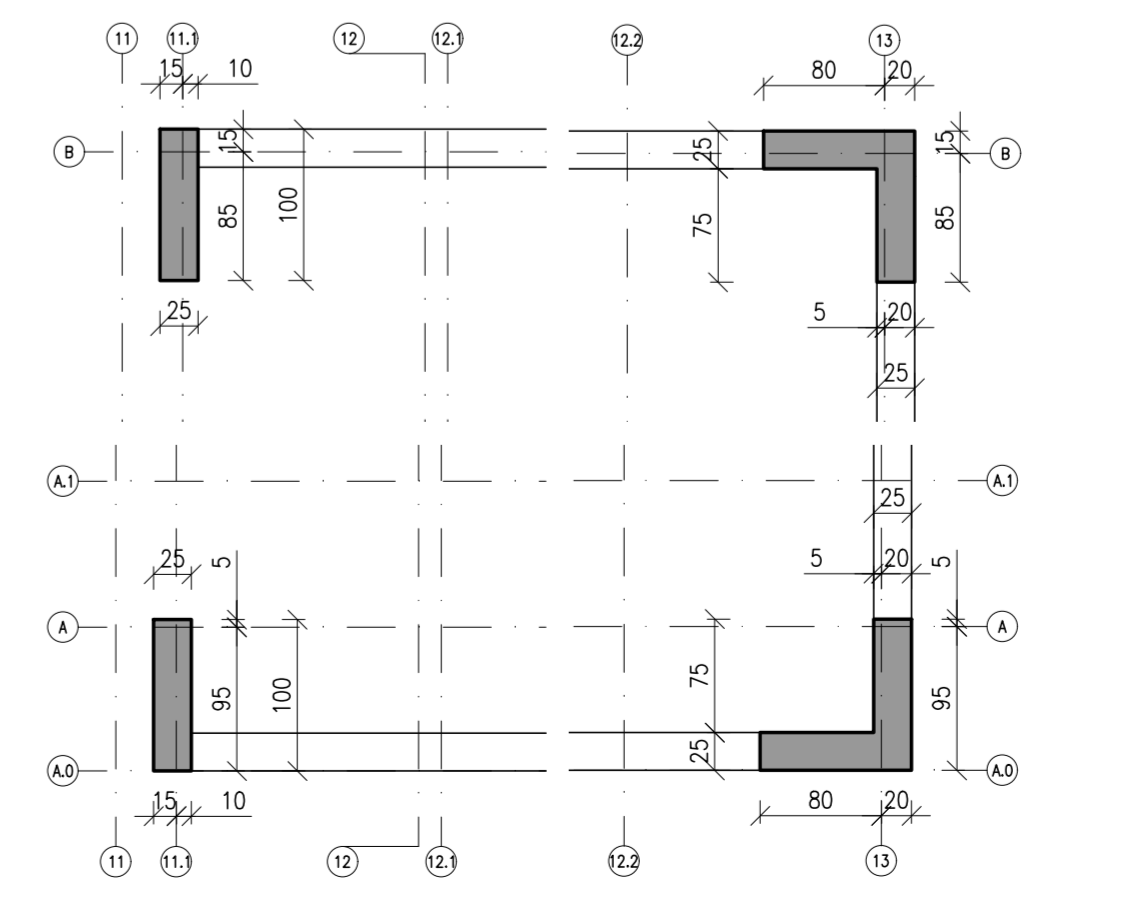
NOTA BENE.
Né il progetto generale, né il progetto delle strutture prevedono che gli elementi strutturali principali (travi in entrambe le direzioni, pilastri e setti) siano coinvolti da attraversamenti, asole, intagli e/o forature dettate dalla necessità di garantire il passaggio di impianti. Per tutti gli attraversamenti si vedano gli elaborati del progetto generale e degli impianti.

NOTA BENE.
La quota 0.00 di riferimento riportato negli elaborati del progetto delle strutture è stata convenzionalmente assunta coincidente con la quota del pavimento finito del piano seminterrato.

SEDIME CAMERA CALDA PRONTO SOCCORSO ATTUALE

Materiali per strutture di fondazione e in elevazione
 Conglomerato magro per getto di fondo scavo
 Classe di resistenza: C12/15
 Conglomerato cementizio
 Classe di resistenza: C25/30
 Classe di esposizione: XC2
 Classe di consistenza: S5
 Dimensione max inerte: 22 mm (30 mm in fondazione)
 Additivi: fluidificanti
 Acciaio in barre e reti per cemento armato
 Classe: B450C
 Copriferro (dove non diversamente indicato): 3 cm

PARTICOLARE TRACCIAMENTO
SETTI VANO SCALA
CARPENTERIA
SCALA 1:50



COMUNE DI BENTIVOGLIO

SERVIZIO SANITARIO REGIONALE EMILIA-ROMAGNA
 Azienda Unita Sanitaria Locale di Bologna
 Dipartimento Tecnico Patrimoniale

CONSEGNA	VERIFICA/VALIDAZIONE/APPROVAZIONE
DATA E PROT.	DATA E PROT.

OSPEDALE DI BENTIVOGLIO
NUOVO PRONTO SOCCORSO
PROGETTO ESECUTIVO

SPAZIO RISERVATO PER APPROVAZIONE TITOLO EDILIZIO		
PROGETTO ARCHITETTONICO Ing. Fabio Penacchioni	PROGETTO STRUTTURALE Ing. Daniele Biondi	PROPRIETA': AZIENDA USL DI BOLOGNA DELEGATO CON DELIBERA N. 275 del 26/10/2016 IL DIRETTORE DEL DIPARTIMENTO TECNICO PATRIMONIALE (Ing. Francesco Rainaldi)
PROGETTO IMPIANTI ELETTRICI Studio A2 S.r.l. Per: Ing. Loris Amaduzzi	PROGETTO IMPIANTI MECCANICI P.I. Leonardo Belloni	DIRETTORE GENERALE Dott. ssa Chiara Gibertoni
COORDINATORE SICUREZZA FASE PROGETTAZIONE Geom. Umberta Ugolini	COORDINATORE SICUREZZA FASE ESECUZIONE	RESPONSABILE UO Servizi Progettazione Edile Ing. Franco Emiliani RESPONSABILE PROCEDIMENTO Ing. Francesco Rainaldi
PRESIDIO: OSPEDALE DI BENTIVOGLIO		INGEGNERIZZAZIONE BIM Ing. Fabio Penacchioni Geom. Daniele Dall'Olio
EDIFICIO: NUOVO PRONTO SOCCORSO	CODICE EDIFICIO: 140	DIREZIONE LAVORI
ELABORATO: Pianta fondazioni e spiccatto pareti e pilastri Carpenteria		CODICE PROG. ELAB. N. PE ST-01_R2
ARCHIVIO USL N.:	DATA: marzo 2017	REFERENTE AMMINISTRATIVO: MOD01 PkgB01 ADT Rev. 5.1 del 26/10/2016
ARCHIVIO N.:	FILE:	AGGIORNAMENTI
		1 3
		2 4