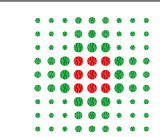


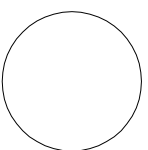
# COMUNE DI BENTIVOGLIO

N° PROG.:



SERVIZIO SANITARIO REGIONALE  
EMILIA-ROMAGNA  
Azienda Unità Sanitaria Locale di Bologna  
Dipartimento Tecnico Patrimoniale

Istituto delle Scienze Neurologiche  
Istituto di Ricovero e Cura a Carattere Scientifico



CONSEGNA

VERIFICAVVALIDAZIONE/APPROVAZIONE

DATA E PROT.

DATA E PROT.

TIMBRI E FIRME DI ATTESTAZIONE DELLA VERIFICAVVALIDAZIONE

## OSPEDALE DI BENTIVOGLIO NUOVO PRONTO SOCCORSO PROGETTO ESECUTIVO

SPAZIO RISERVATO PER APPROVAZIONE TITOLO EDILIZIO

PROGETTO ARCHITETTONICO

PROGETTO STRUTTURALE

Ing. Fabio Penacchioni

Ing. Daniele Biondi

PROGETTO IMPIANTI ELETTRICI

PROGETTO IMPIANTI MECCANICI

Studio AZ S.r.l.  
Per. Ind. Loris Amaduzzi

P. I. Leonardo Belloni

COORDINATORE SICUREZZA FASE PROGETTAZIONE

COORDINATORE SICUREZZA FASE ESECUZIONE

Geom. Umberta Ugolini

PRESIDIO: **OSPEDALE DI BENTIVOGLIO**

EDIFICIO: **NUOVO PRONTO SOCCORSO**

CODICE EDIFICIO  
**140**

PIANO:

DIREZIONE LAVORI

ELABORATO:

**PIANO DI SICUREZZA E COORDINAMENTO  
LAY OUT DI CANTIERE FASI : 1-2-3-4-5**

CODICE PROG. ELAB. N.

**PE SC.02**

SOSTITUISCE IL N.

SOSTITUITO DAL N.

AGGIORNAMENTI

ARCHIVIO USL N.:

DATA:  
Marzo 2017

SCALA:

ARCHIVIO N.:

FILE:

REFERENTE AMMINISTRATIVO:  
MOD01 PsgB01 ADT  
Rev. 5.1 del 26/10/2016

1	3
2	4

## LEGENDA

VIABILITA' INTERNA ED ESTERNA CON DOPPIO SENSO DI MARCIA CON FLUSSO CONTINUO DI MEZZI COSTITUITA DA: AMBULANZE, UTENTI, DIPENDENTI AUSL, OPERATORI ESTERNI, APPROVVIGIONAMENTO MERCI ( FARMACI BIANCHERIA, MENSA, RIFIUTI ) CON FURGONI, AUTOCARRI, TRATTORI CON RIMORCHIO CARRALLI, MEZZI DI SOCCORSO VVF, FORZE DELL'ORDINE, MEZZI D'OPERA GLOBAL SERVICE, ECG..

PERCORSO RISERVATO ALLE SOLE AMBULANZE

PERCORSO CARRABILE DI ACCESSO AL CANTIERE

SEGNALETICA DI SICUREZZA PER USCITA E MOVIMENTO AUTOCARRI E MEZZI D'OPERA, RISPONDENTE NELLA TIPOLOGIA E NEL POSIZIONAMENTO ALLA NORMATIVA VIGENTE.

INGRESSO PEDONALE AL CANTIERE

RECINZIONE ESTERNA DI CANTIERE CON TONDI DI FERRO E RETE

RECINZIONE ESTERNA DI CANTIERE IN ELEMENTI MOBILI CON BASAMENTI IN CIS

QUADRO ELETTRICO DI CANTIERE

CASSETTA DI PRONTO SOCCORSO

ESTINTORE DI CANTIERE

BOX PREFABBRICATI PER UFFICIO, SPOGLATOIO E SERVIZI IGIENICI DI CANTIERE

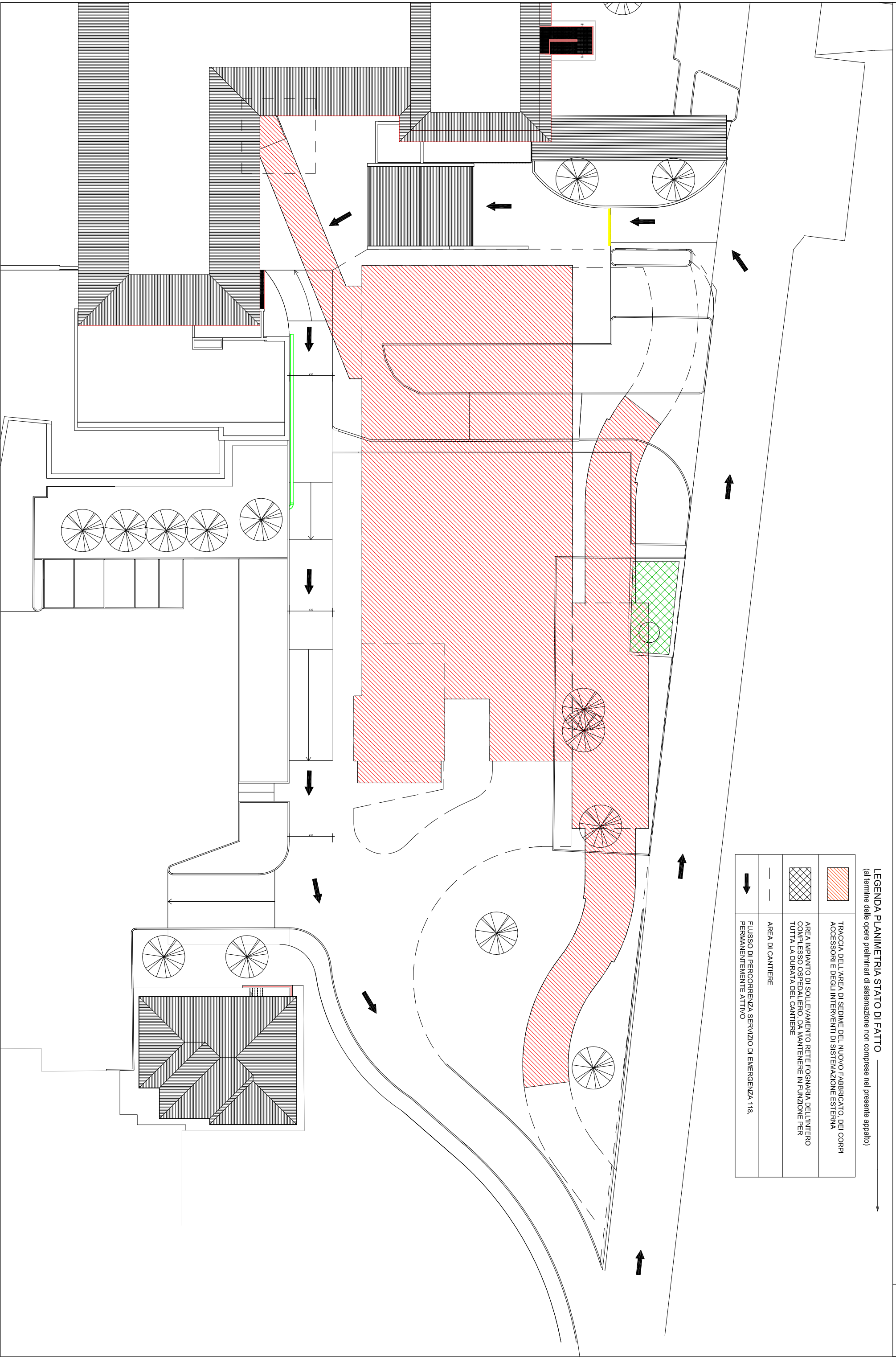
\*<sup>1</sup> POSIZIONE CARTELLO DI CANTIERE E NOTIFICA PRELIMINARE

POSTAZIONE DI LAVORO FISSO COPERTA DA TETTOIA





\*<sup>L</sup> POSIZIONE LAMPAD E A BATTERIA PER ILLUMINAZIONE RECINZIONE DI CANTIERE



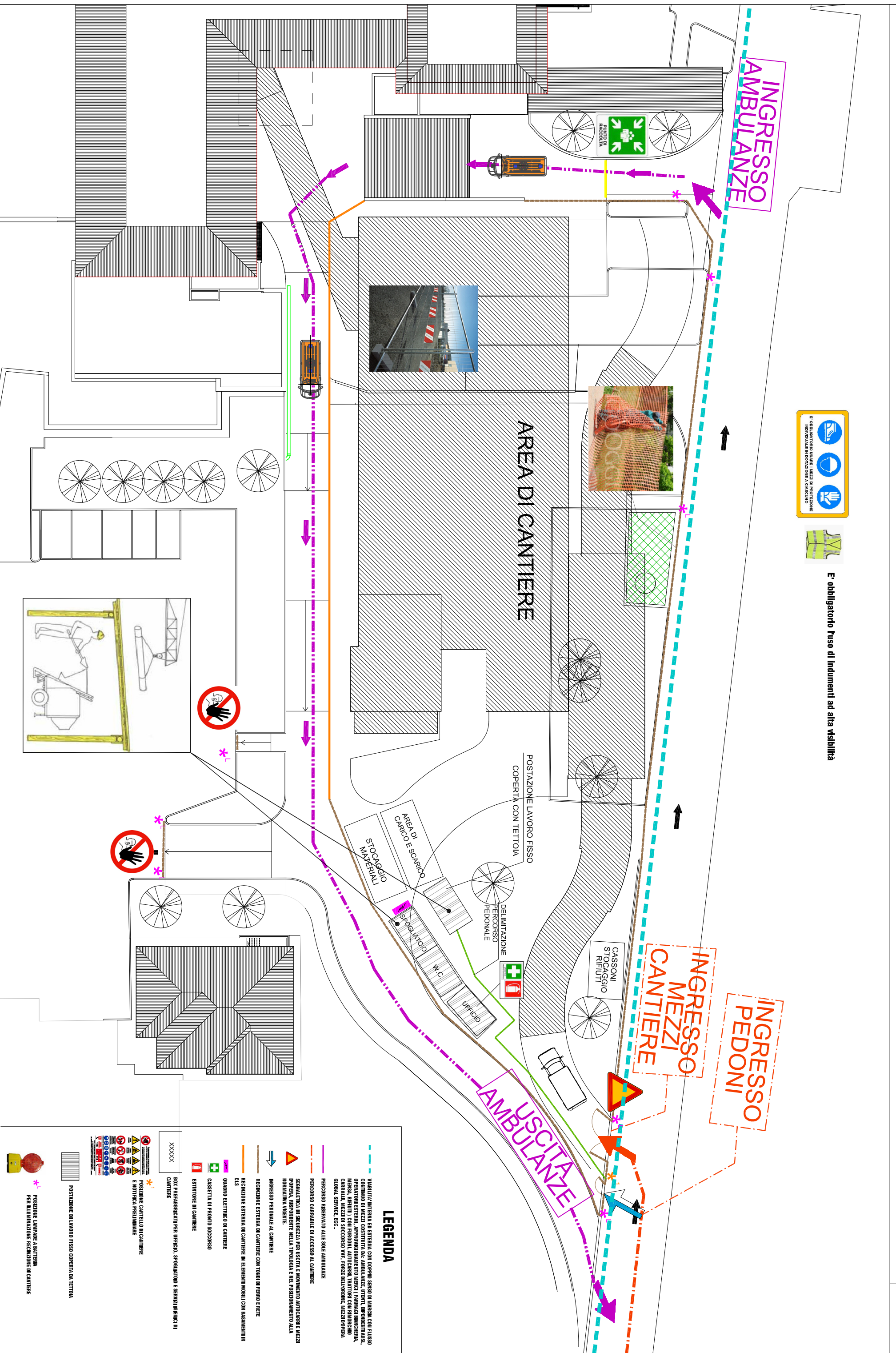




**LEGENDA PLANIMETRIA STATO DI FATTO**  
 (ai termini delle opere preliminari di sistemazione non comprese nel presente appalto)

	TRACCIA DELL'AREA DI SEDIME DEL NUOVO FABBRICATO, DEI CORPI ACCESSORI E DEGLI INTERVENTI DI SISTEMAZIONE ESTERNA
	AREA IMPIANTO DI SOLLEVAMENTO RETE FOGNARIA DELL'INTERO COMPLESSO OSPEDALIERO, DA MANTENERE IN FUNZIONE PER TUTTA LA DURATA DEL CANTIERE
	AREA DI CANTIERE
	FLUSSO DI PERCORRENZA SERVIZIO DI EMERGENZA 118, PERMANENTEMENTE ATTIVO






  
 È OBBLIGATORIO L'USO DI INDUMENTI AD ALTA VISIBILITÀ



È obbligatorio l'uso di indumenti ad alta visibilità

**LEGENDA**

- VANILITÀ: ANTENNA ED ESTERNA CON DOPPIO SENSO IN MARCIA CON FLUSSO CONTINUO DI MEZZI COSTITUITA DA: AMBULANZE, UTILI, APPARECCHI AGLI, OPERAZIONI ESTERNE, APPROVVIGIONAMENTO MERCI (FARMACIA, BANCHE, MERCA, RIPARTI) CON FRECCIA, AUTOCARICHI, TRATTORI CON RIMORCHIO, MEZZI A CARICHI DI SOCCORSO VV, FORZE BELLOTOMIE, MEZZI OPERA DI ALTA, SERVIZI, ETC...
- PERCORSO RISERVATO ALLE SOLE AMBULANZE
- PERCORSO CARINABILE IN ACCESSO AL CANTIERE
- SEGNALETICA DI SICUREZZA PER USCITA E ARRIVO DI MEZZI OPERA, ASSICURANTE NELLA TIPOLOGIA E NEL POSIZIONAMENTO ALLA NOMINALE VIGENTE.
- INGRESSO PEDONALE AL CANTIERE
- RESEGNAZIONE ESTERNA DI CANTIERE CON TONDI IN FERRO E RETE
- RESEGNAZIONE ESTERNA DI CANTIERE IN ELEMENTI MOBILI CON RASSEMBLIMI C.S.
- QUADRO ELETTRICO DI CANTIERE
- CASSETTA DI PRONTO SOCCORSO
- ESTINTORE DI CANTIERE
- BOX PREFABBRICATI PER UFFICIO, SPOLIATORIO E SERVIZI INERENTI DI CANTIERE
- POSIZIONE CARTELLO DI CANTIERE E NOTIFCA PRELIMINARE
- POSTAZIONE DI LAVORO FISSO COPERTA DA TETTOIA
- POSIZIONE LAMPADRE A BATTERIA PER ILLUMINAZIONE RESEGNAZIONE IN CANTIERE



E' obbligatorio l'uso di indumenti ad alta visibilità

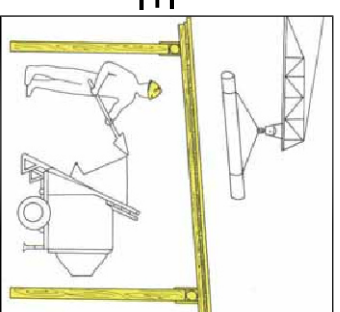


**INGRESSO  
AMBULANZE**

**ATTENZIONE!!!!**  
QUALORA SI OPTI PER QUESTA SOLUZIONE DI ACCANTIERAMENTO, SARA' TASSATIVO PREDISPORRE UN SISTEMA SEMAFORICO CON SENSORE, CHE RILEVANDO IL PASSAGGIO DELLE AMBULANZE FACCIACCIA ACCENDERE LA LUCE ROSSA DEL SEMAFORO POSIZIONATO SULL'ATTRAVERSAMENTO PEDONALE, EVITANDO COSI' IL PERICOLO DI INVESTIMENTO DELLE MAESTRANZE IN TRANSITO.



**AREA DI CANTIERE**



**CAMERA  
CALDA**

COSTRUZIONE PILE TUNNEL  
SAGOMA AREA DI SCAVO

AREA DI LAVORO PER  
COSTRUZIONE TUNNEL

POSTAZIONE LAVORO FISSO  
COPERTA CON TETTOIA

AREA DI CARICO E SCARICO  
STOCKAGGIO MATERIALI

CASSONI  
STOCKAGGIO  
RIFIUTI

**INGRESSO  
MEZZI  
CANTIERE**

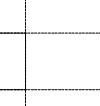
**INGRESSO  
PEDONI**

**USCITA  
AMBULANZE**



DELIMITAZIONE  
PERCORSO  
PEDONALE

SENSORE DI RILEVAMENTO  
PASSAGGIO AMBULANZE



**LEGENDA**

VIANTORI, INTERNA ED ESTERNA, CON SOPRA SENSO DI MARCIA CON PUNTO CAMBIO IN MEZZA CANTIERA LE SAGOME PER IL TRAFFICO DI VEICOLI, OPERATORI ESTERNA, APPROPRIAMENTE MERICI (FARMACI MANICHERIA, MENSA, RIFIUTI) SONO FISSI, AUTOCAR, TRATTORI CON RIMORCHIO CARICATI, MEZZI DI SOCCORSO VVF, FORZE HELICOPTER, MEZZI DIVERSA GLOBAL SERVICE, ECC.

PERCORSO RISERVATO ALLE SOLE AMBULANZE  
PERCORSO CARICABILE DI ACCESSO AL CANTIERE

SEGNALETICA DI SICUREZZA PER USCITA E ARRIVO AL CANTIERE E MEZZI DIVERSA, ADIBENTE NELLA TROVATA E NEL POSIZIONAMENTO ALLA NORMATIVA VIGENTE.

INGRESSO PEDONALE AL CANTIERE  
RECINZIONE ESTERNA DI CANTIERE CON TONDI DI FERRO E RETE

RECINZIONE ESTERNA DI CANTIERE IN ELEMENTI MOBILI CON BASAMENTI IN C/S

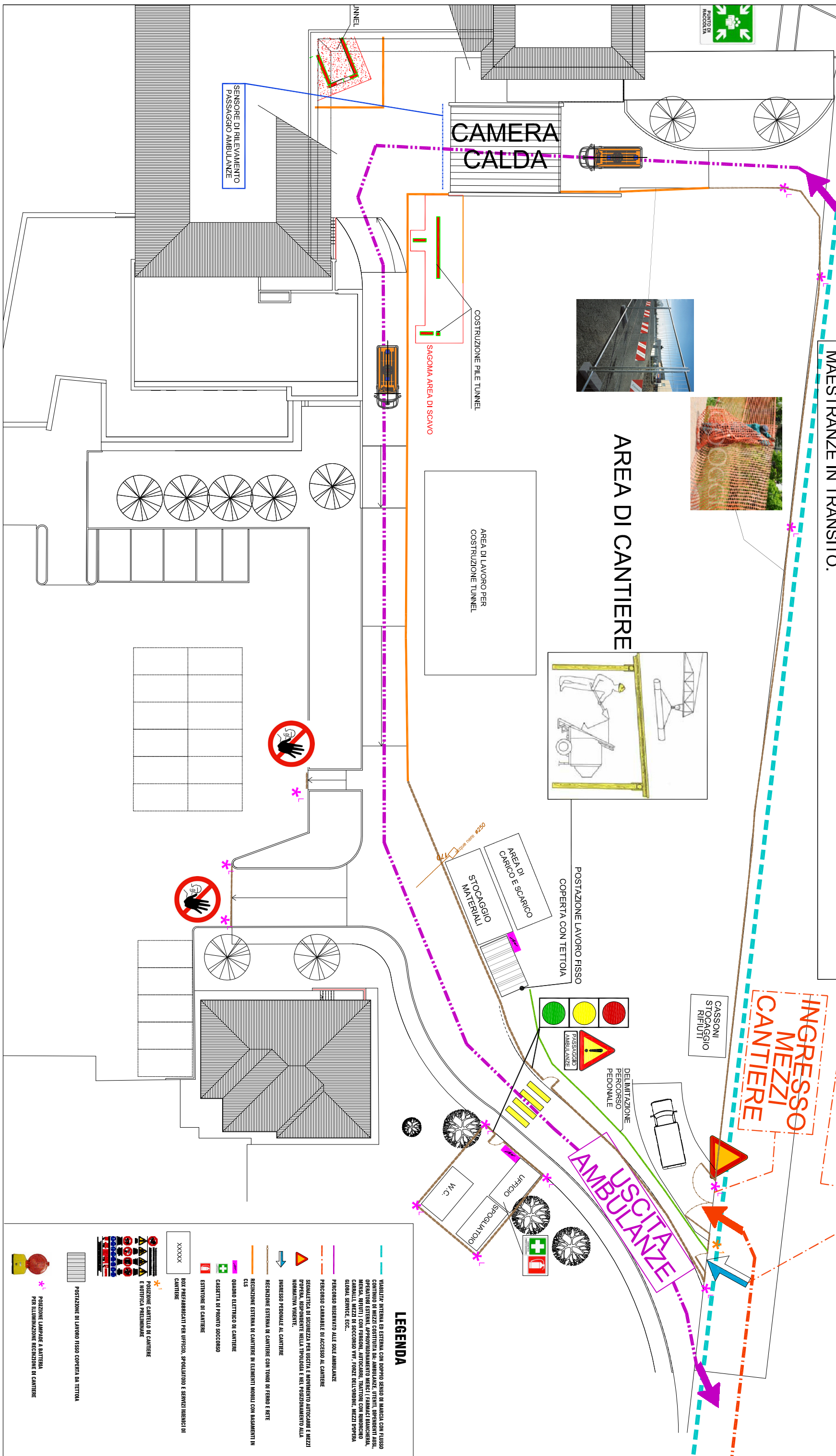
QUADRO ELETTRICO DI CANTIERE  
CASSERTE DI PRONTO SOCCORSO

ESTERNE DI CANTIERE  
BOX PREFABBRICATI PER UFFICIO, SPOLIATOIO E SERVIZI INGENIERI DI CANTIERE

XXXXXX  
POSIZIONE CANTIERE DI CANTIERE  
E INOTIFICA PRELIMINARE

POSTAZIONE DI LAVORO FISSO COPERTA DA TETTOIA

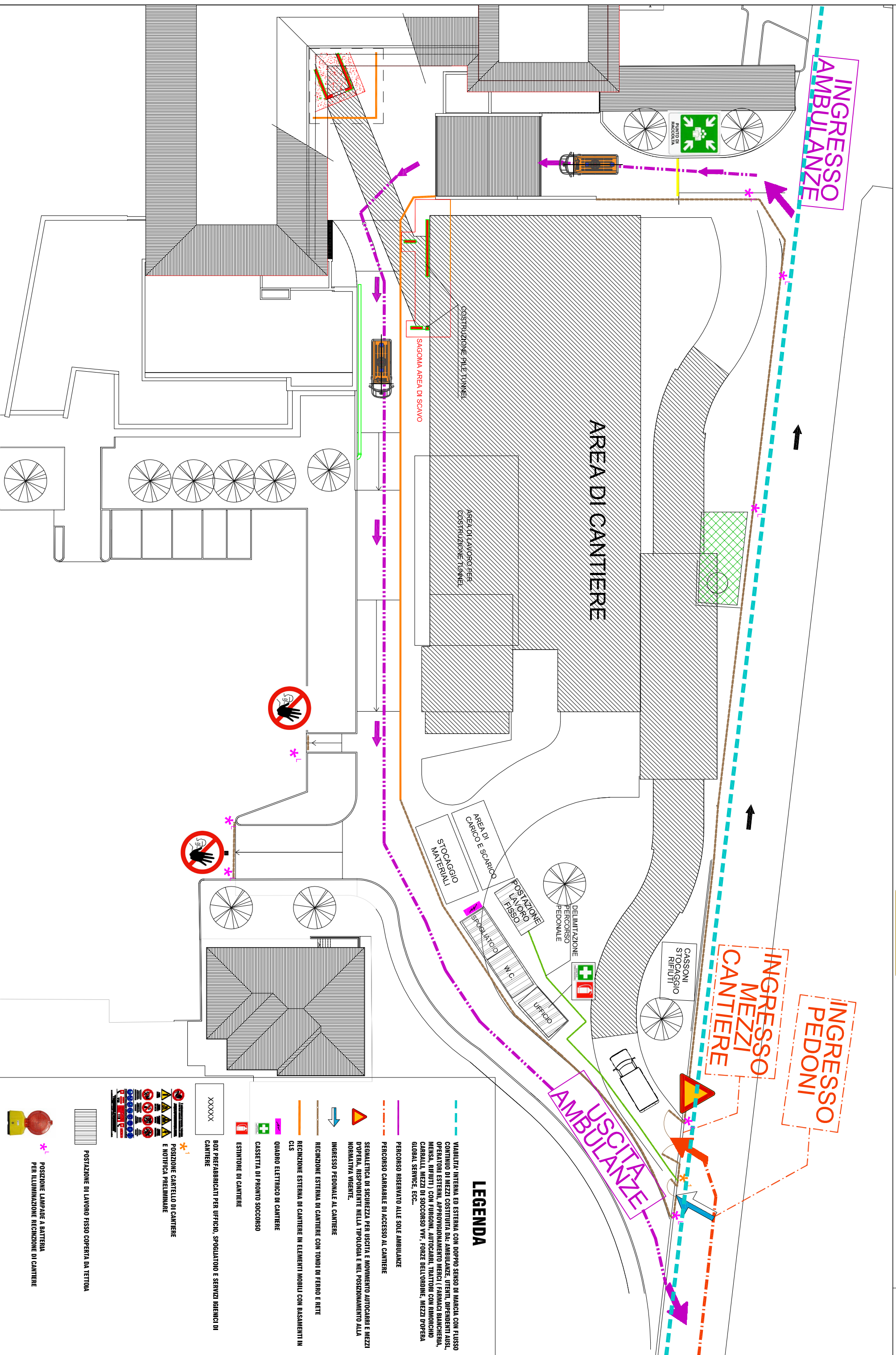
POSIZIONE LAMPARE A BATTERIA  
PER ILLUMINAZIONE RECINZIONE DI CANTIERE







E' obbligatorio l'uso di indumenti ad alta visibilit 



**LEGENDA**

- VIABILIT  INTERNA ED ESTERNA CON DOPPIO SENSO DI MARCIA CON FLUSSO CONTINUO DI MEZZI COSTITUITA DA: AMBULANZE, UTENTI, DIPENDENTI AUSL, OPERATORI ESTERNI, APPROVVIGIONAMENTO MERCI, FARMACI, BANCHE, MEANS, RIFIUTI) CON FURGONI, AUTOCARRI, TRATTORI CON RINFORCIO CARICATI, MEZZI DI SOCCORSO VVF, FORZE DELL'ORDINE, MEZZI D'OPERA GLOBAL SERVICE, ECC.
- PERCORSO RISERVATO ALLE SOLE AMBULANZE
- PERCORSO CARIBABILE DI ACCESSO AL CANTIERE
- SEGNALETICA DI SICUREZZA PER USCITA E MOVIMENTO AUTOCARRI E MEZZI D'OPERA, RISPONDENTE NELLA TIPOLOGIA E NEL POSIZIONAMENTO ALLA NORMATIVA VIGENTE.
- INGRESSO PEDONALE AL CANTIERE
- RECINZIONE ESTERNA DI CANTIERE CON TONDI DI FERRO E RETE
- RECINZIONE ESTERNA DI CANTIERE IN ELEMENTI MOBILI CON BASAMENTI IN CLS
- QUADRO ELETTRICO DI CANTIERE
- CASSETTA DI PRONTO SOCCORSO
- ESTINTORE DI CANTIERE
- BOX PREFABBRICATI PER UFFICIO, SPOGLIATOIO E SERVIZI INGENUICI DI CANTIERE
- POSIZIONE CARTELLO DI CANTIERE E NOTIFICA PRELIMINARE
- POSIZIONE LAMPADINE A BATTERIA PER ILLUMINAZIONE RECINZIONE DI CANTIERE
- POSTAZIONE DI LAVORO FISSO COPERTA DA TETTO



E' obbligatorio l'uso di indumenti ad alta visibilit 

**INGRESSO  
AMBULANZE**

**SCAVI**

**È SEVERAMENTE PROIBITO**

- AVVICINARSI AI CICLI DEGLI SCAVI
- INTERFERIRE ALL'ESCAVATORE IN AZIONE
- SOSTARE PRESSO LE SCARICATE
- DEPOSITARE MATERIALI SUI CICLI

NON È PERMESSO IL RINGHIARE, L'ASSERIRE, L'URTI, IL GEMERE, IL SUONARE IL FURTORE E IL BUIO.

**INGRESSO  
MEZZI  
CANTIERE**

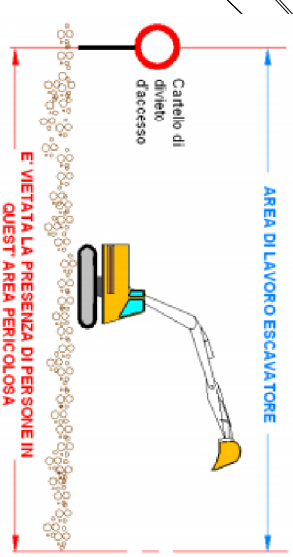
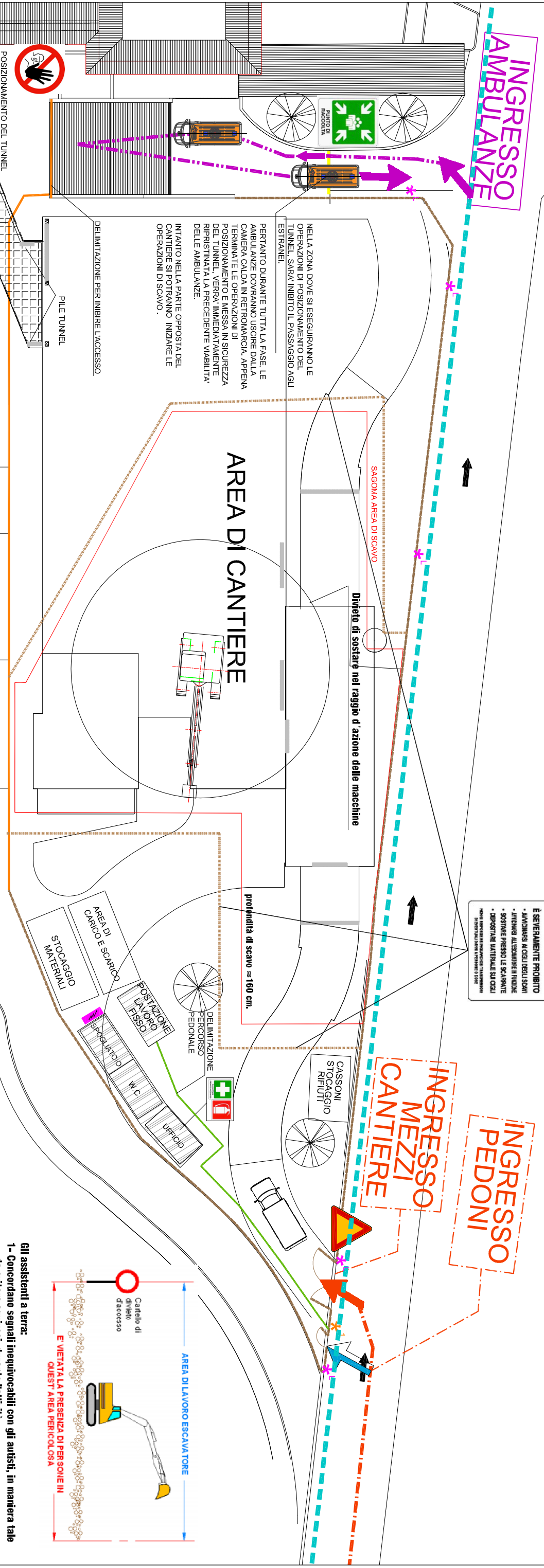
**INGRESSO  
PEDONI**

NELLA ZONA DOVE SI ESEGUIRANNO LE OPERAZIONI DI POSIZIONAMENTO DEL TUNNEL, SAR  INIBITO IL PASSAGGIO AGLI ESTRANEI.

PERTANTO DURANTE TUTTA LA FASE LE AMBULANZE DOVRANNO USCIRE DALLA CAMERA CALDA IN RETROMARCIA, APPENA TERMINATE LE OPERAZIONI DI POSIZIONAMENTO E MESSA IN SICUREZZA DEL TUNNEL, VERR  IMMEDIATAMENTE RIPRISTINATA LA PRECEDENTE VIABILIT  DELLE AMBULANZE.

INTANTO NELLA PARTE OPPOSTA DEL CANTIERE SI POTRANNO INIZIARE LE OPERAZIONI DI SCAVO.

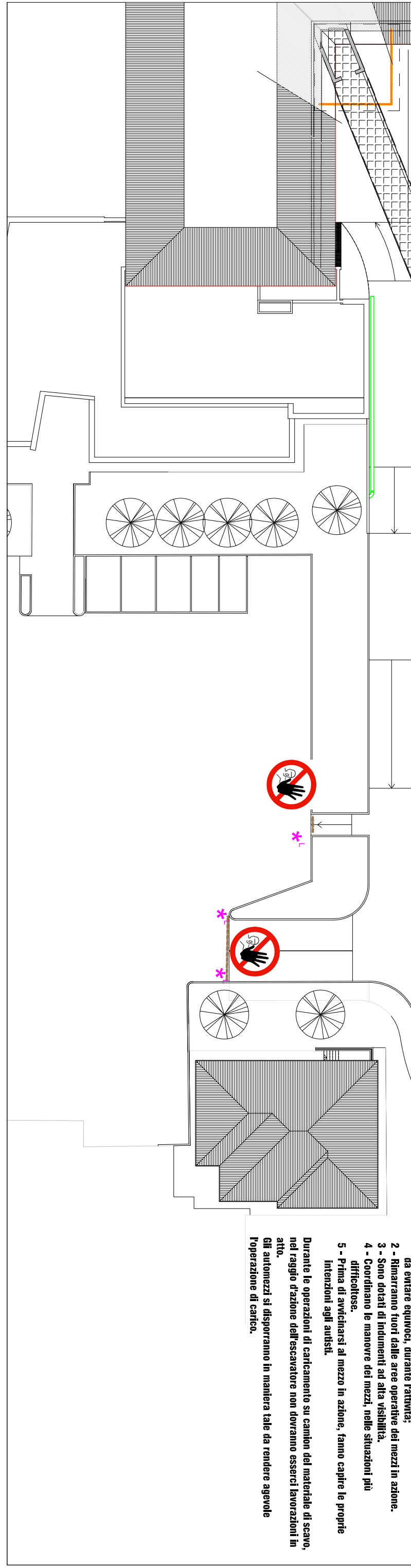
**AREA DI CANTIERE**



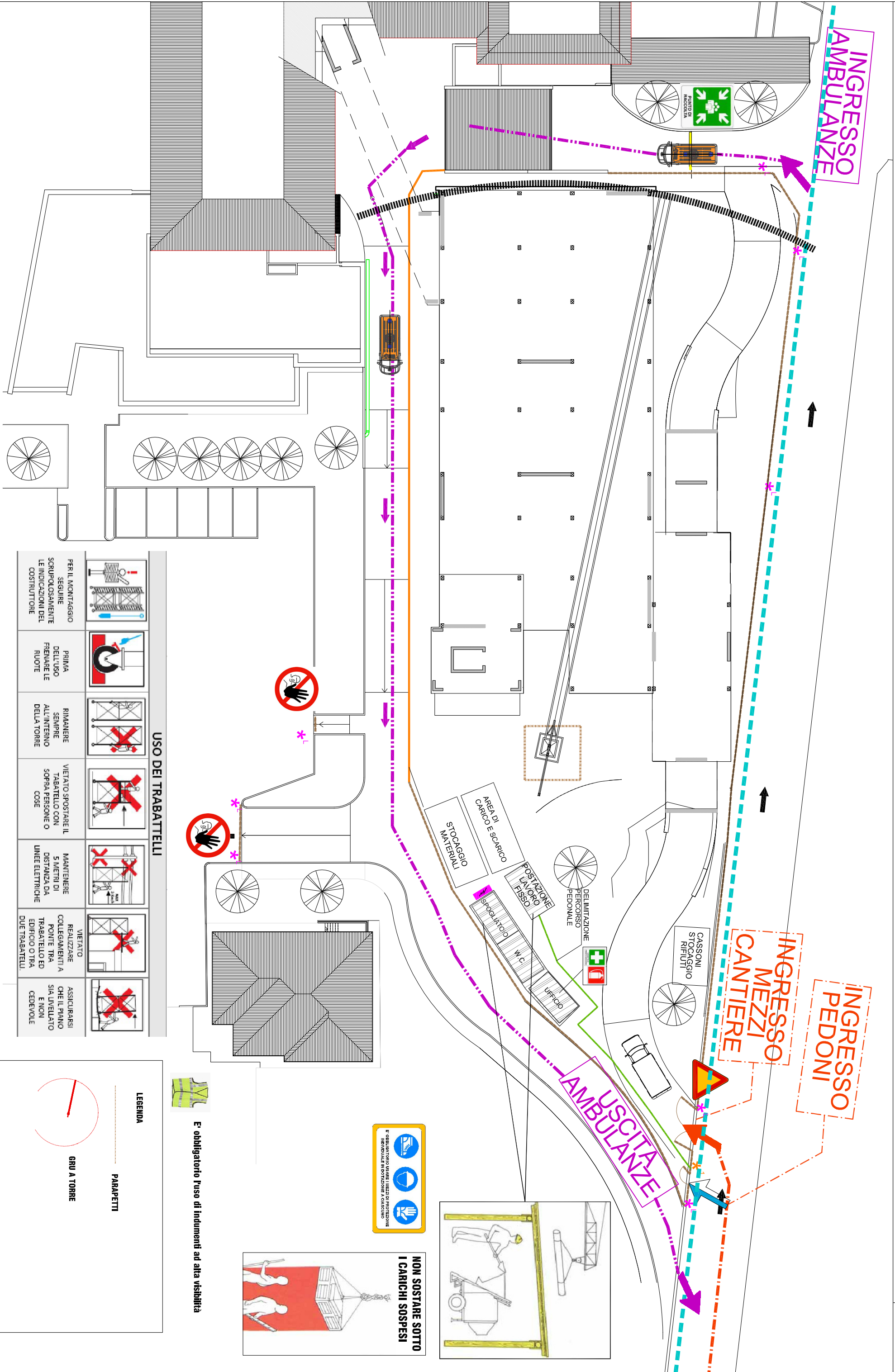
- Gli assistenti a terra:**
- 1 - Concedano segnali inequivocabili con gli autisti, in maniera tale da evitare equivoci, durante l'attivit ;
  - 2 - Rimarranno fuori dalle aree operative dei mezzi in azione.
  - 3 - Sono dotati di indumenti ad alta visibilit .
  - 4 - Coordinano le manovre dei mezzi, nelle situazioni pi  difficoltose.
  - 5 - Prima di avvicinarsi al mezzo in azione, fanno capire le proprie intenzioni agli autisti.

Durante le operazioni di caricamento su camion del materiale di scavo, nel raggio d'azione dell'escavatore non dovranno esserci lavorazioni in atto.

Gli automezzi si disporranno in maniera tale da rendere agevole l'operazione di carico.







**INGRESSO AMBULANZE**

**INGRESSO MEZZI CANTIERE**

**INGRESSO PEDONI**

**USCITA AMBULANZE**

**USO DEI TRABATELLI**

	PER IL MONTAGGIO SEGUIRE SCRUPOLOSAMENTE LE INDICAZIONI DEL COSTRUTTORE
	PRIMA DELL'USO FREMARE LE RUOTE
	RIMANERE SEMPRE ALL'INTERNO DELLA TORRE
	VIETATO SPOSTARE IL TRABATELLO CON SOPRA PERSONE O COSE
	MANTENERE 5 METRI DI DISTANZA DA LINEE ELETTRICHE
	VIETATO REALIZZARE COLLEGAMENTI A PONTE TRA TRABATELLO ED EDIFICIO O TRA DUE TRABATELLI.
	ASSICURARSI CHE IL PIANO SIA LIVELLATO E NON CEDERVOLE

**È OBBLIGATORIO USARE I MEZZI DI PROTEZIONE INDIVIDUALE IN DOTAZIONE A CIASCUNO**

**NON SOSTARE SOTTO I CARICHI SOSPESI**

**È obbligatorio l'uso di indumenti ad alta visibilità**

**LEGENDA**

**PARAPETTI**

**GRU A TORRE**

