
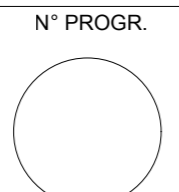
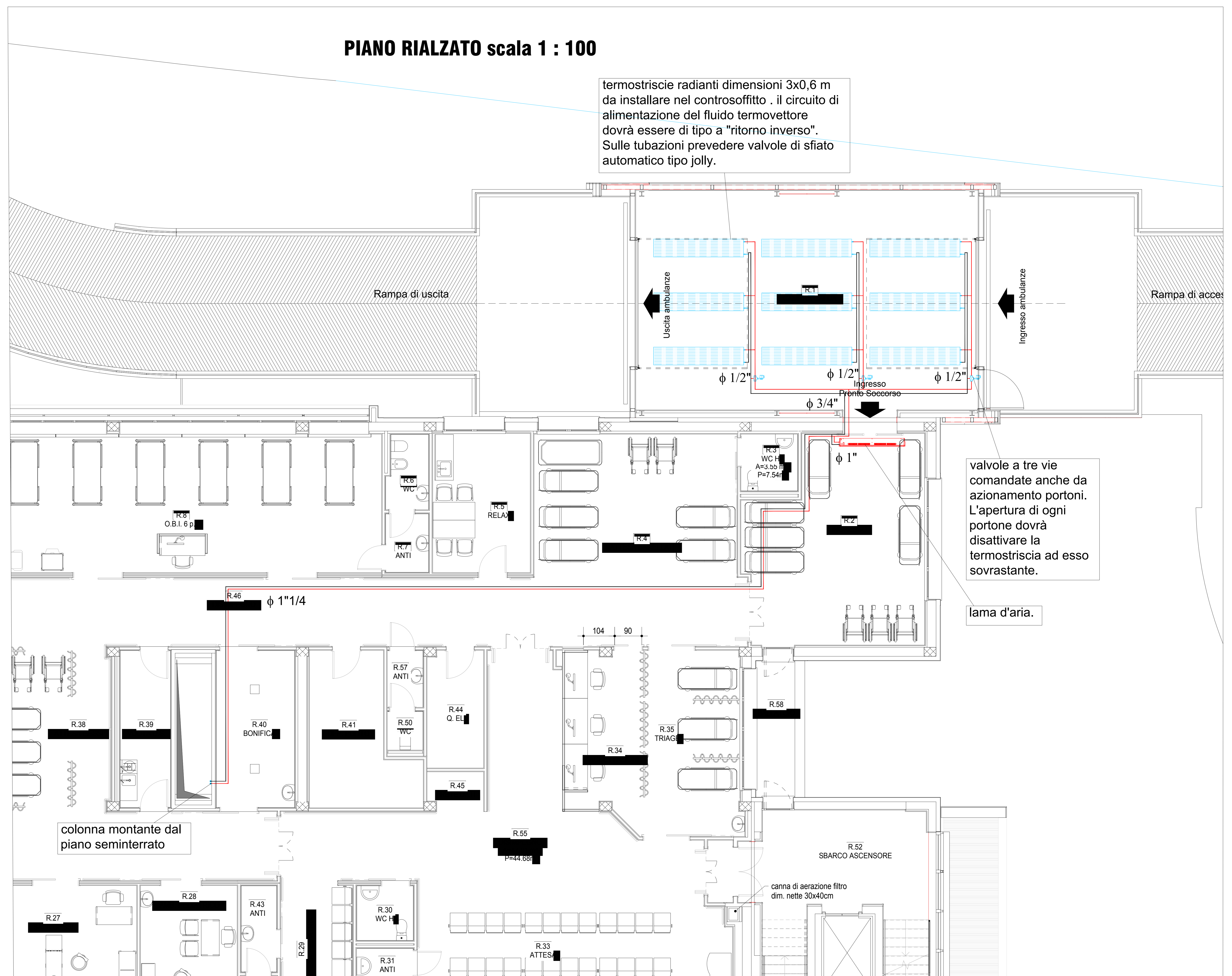


COMUNE DI BENTIVOGLIO			
 SERVIZIO SANITARIO REGIONALE EMILIA-ROMAGNA Azienda Unità Sanitaria Locale di Bologna Dipartimento Tecnico Patrimoniale		N° PROG. 	
CONSEGNA		VERIFICA/VALIDAZIONE/APPROVAZIONE	
DATA E PROT.	DATA E PROT.	DATA E PROT.	DATA E PROT.
TABELLE E FIRME DI ATTESTAZIONE DELLA VERIFICA/VALIDAZIONE			
<b>OSPEDALE DI BENTIVOGLIO</b> <b>NUOVO PRONTO SOCCORSO</b> <b>PROGETTO ESECUTIVO</b>			
SPAZIO RISERVATO PER APPROVAZIONE TITOLO EDILIZIO			
PROGETTO ARCHITETTONICO	PROGETTO STRUTTURALE	PROPRIETA':	
Ing. Fabio Penacchioni	Ing. Daniele Bondi	AZIENDA USL DI BOLOGNA DELEGATO CON DELIBERA N. 275 del 26/10/2016	
PROGETTO IMPIANTI ELETTRICI	PROGETTO IMPIANTI MECCANICI	IL DIRETTORE DEL DIPARTIMENTO TECNICO PATRIMONIALE	
Studio AZ S.r.l. Per. Ing. Loris Annaluzzi	P.I. Leonardo Belloni	Ing. Francesco Ranaldi	
COORDINATORE SICUREZZA FASE PROGETTAZIONE	COORDINATORE SICUREZZA FASE ESECUZIONE	DIRETTORE GENERALE	
Geom. Umberto Ugolini		Dott. spa Onara Gibertoni	
PRESIDIO: <b>OSPEDALE DI BENTIVOGLIO</b>		RESPONSABILE UO Servizi Progettazione Edile	
EDIFICIO: <b>NUOVO PRONTO SOCCORSO</b>	CODICE EDIFICIO <b>140</b>	Ing. Franco Emiliani	
PIANO: <b>RIALZATO</b>		RESPONSABILE PROCEDIMENTO Ing. Francesco Ranaldi	
ELABORATO: <b>TERMOSTRISCIE CAMERA CALDA</b>		INGEGNERIZZAZIONE BIM Ing. Fabio Penacchioni	
		Geom. Daniele Dell'Olio	
ARCHIVIO USL N.:	DATA:	SCALA:	REFERENTE AMMINISTRATIVO:
	Marzo 2017	1:50	
ARCHIVIO:	FILE:		AGGIORNAMENTI:
			1 3 2 4
			MOD01 Psg01 ADT Rev. 01 del 26/10/2016

## PIANO RIALZATO scala 1 : 100



**NOTE GENERALI**  
 In tutte le distribuzioni impiantistiche, sono compresi e compensati negli oneri di capitolato gli spostamenti verticali ed orizzontali; incluse curve, raccordi ed eventuali pezzi speciali che si rendessero necessari in fase costruttiva.  
 Sarà onere dell'impresa procedere al calcolo ed all'esecuzione di tutte le strutture di sostegno di elementi costituenti gli impianti meccanici (es. canali aria, tubazioni, diffusori aria ecc...), secondo i dettami del DM 14-01-2008 "tecniche per le costruzioni". I sistemi di controventamento antisismico dovranno essere compatibili ed integrati con tutte le distribuzioni impiantistiche con particolare riguardo alla struttura dei controsoffitti.