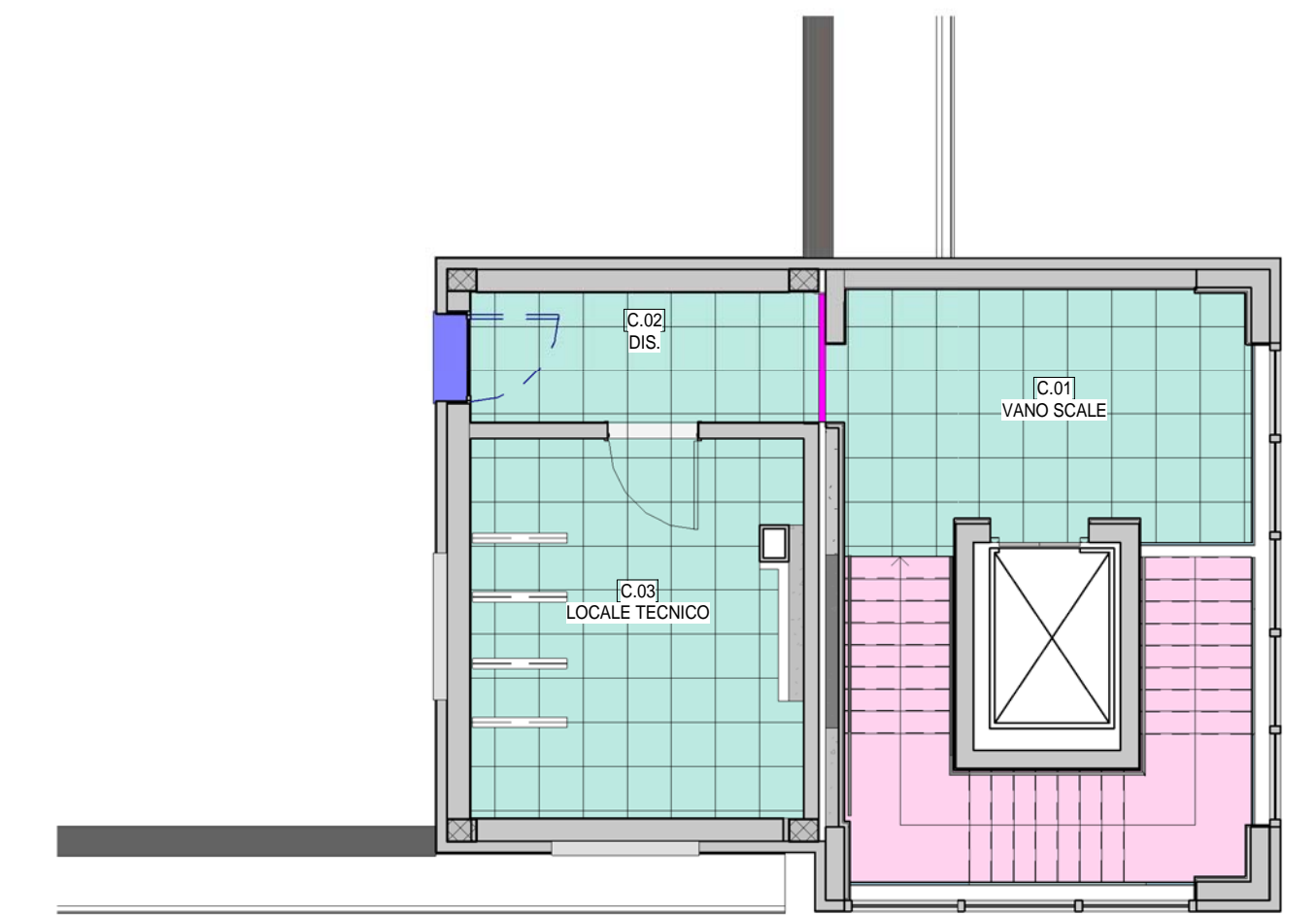


NOTA BENE:
 - PER QUANTO RIGUARDA I SOTTOFONDI NON SARANNO AMMESSI PRODOTTI PREMISCELATI CON FIBRE RIFORZATE.
 - I DISEGNI DELLE PAVIMENTAZIONI RIPORTATI NELLE PIANTE, SONO PURAMENTE INDICATIVI.

LEGENDA

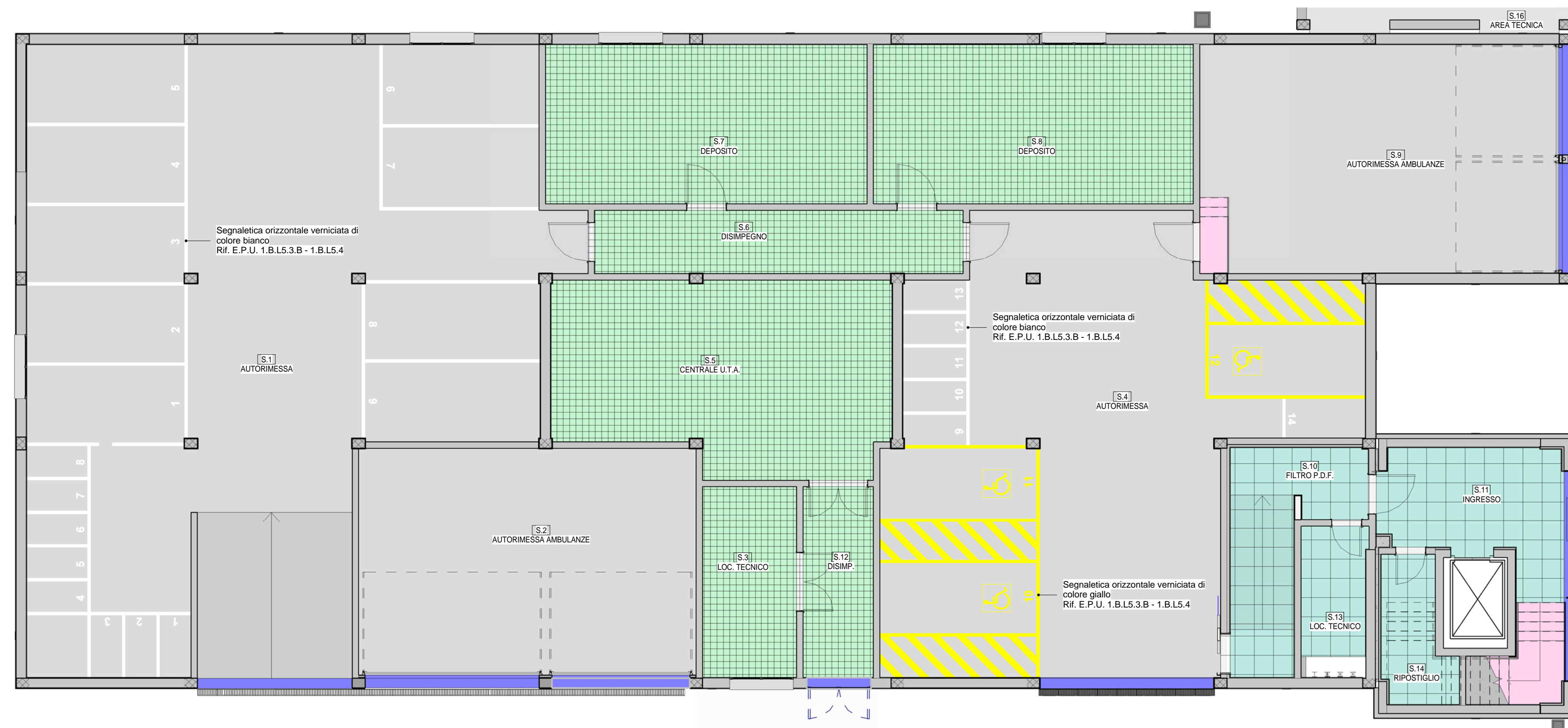
Tipol.	Simbolo	Descrizione
		Pavimenti in gomma sintetica in teli di sp. 3.00 mm - colore 1 Rif. E.P.U. 1.B.G2.12.A N.B.: l'elemento battiscopa è compreso nella lavorazione del pavimento
		Pavimenti in gomma sintetica in teli di sp. 3.00 mm - colore 2 Rif. E.P.U. 1.B.G2.12.A N.B.: l'elemento battiscopa è compreso nella lavorazione del pavimento
		Pavimenti in gomma sintetica in teli di sp. 3.00 mm - colore 3 Rif. E.P.U. 1.B.G2.12.A N.B.: l'elemento battiscopa è compreso nella lavorazione del pavimento
		Pavimenti in gres fine porcellanato finitura naturale formato 60x60 e relativo battiscopa Rif. E.P.U. 1.B.G2.2.D4 - 1.B.G4.2.A
		Gradini in gres fine porcellanato finitura naturale formato 30x30 e relativo battiscopa serie e colore uguale al pianerottolo di arrivo Rif. E.P.U. 1.B.G2.4 - 1.B.G2.5 - 1.B.G4.2.A
		Pavimenti in gres fine porcellanato finitura naturale formato 15x60 Rif. E.P.U. 1.B.G2.2.C4
		Pavimenti in gres porcellanato spessorato finitura naturale formato 20x20 e relativo battiscopa Rif. E.P.U. 1.B.G2.2.A4 - 1.B.G4.2.A
		Pavimentazione monolitica/pastina antigeliva Rif. E.P.U. 1.B.G2.15
		Soglie esterne Rif. E.P.U. 1.B.G5.7
		Giunto strutturale a pavimento con relativo intasamento per le parti a confine con l'esterno del fabbricato Rif. E.P.U. 1.B.B5.1 - 1.B.B5.3

Piano Rialzato
1 : 100



Stralcio Piano Primo
1 : 100

Piano Seminterrato
1 : 100



COMUNE DI BENTIVOGLIO

SERVIZIO SANITARIO REGIONALE EMILIA-ROMAGNA Azienda Unità Sanitaria Locale di Bologna Dipartimento Tecnico Patrimoniale
 Istituto delle Scienze Neurologiche Istituto di Ricovero e Cura a Carattere Scientifico

CONSEGNA
 VERIFICA/VALIDAZIONE/APPROVAZIONE

DATA E PROT.
 DATA E PROT.

TAMBI E FIRME DI ATTESTAZIONE DELLA VERIFICA/VALIDAZIONE

**OSPEDALE DI BENTIVOGLIO
 NUOVO PRONTO SOCCORSO
 PROGETTO ESECUTIVO**

SPAZIO RISERVATO PER APPROVAZIONE TITOLO EDILIZIO		
PROGETTO ARCHITETTONICO Ing. Fabio Penacchioni	PROGETTO STRUTTURALE Ing. Daniele Biondi	PROPRIETA': AZIENDA USL DI BOLOGNA DELEGATO CON DELIBERA N. 275 del 26/10/2016
PROGETTO IMPIANTI ELETTRICI Studio AZ S.r.l. Per. Ind. Loris Amaduzzi	PROGETTO IMPIANTI MECCANICI P.I. Leonardo Belloni	IL DIRETTORE DEL DIPARTIMENTO TECNICO PATRIMONIALE (Ing. Francesco Rainaldi)
COORDINATORE SICUREZZA FASE PROGETTAZIONE Geom. Umberta Ugolini	COORDINATORE SICUREZZA FASE ESECUZIONE	DIRETTORE GENERALE Dott. ssa Chiara Gibertoni
PRESIDIO: OSPEDALE DI BENTIVOGLIO		INGEGNERIZZAZIONE BIM Ing. Fabio Penacchioni Geom. Daniele Dall'Olio
EDIFICIO: NUOVO PRONTO SOCCORSO	CODICE EDIFICIO 140	DIREZIONE LAVORI
PIANO: ELABORATO: ELABORATI OPERE EDILI Cap.9 ABACO FINITURE Pavimenti		CODICE PROG. PE ELAB. N. ED9.01
ARCHIVIO USL N.:	DATA: Marzo 2017	SCALA: 1 : 100
ARCHIVIO N.:	FILE:	REFERENTE AMMINISTRATIVO: MOD01 PaqB01 ADT Rev. 5.1 del 26/10/2016
1	3	AGGIORNAMENTI
2	4	SOSTITUISCE IL N. SOSTITUITO DAL N.