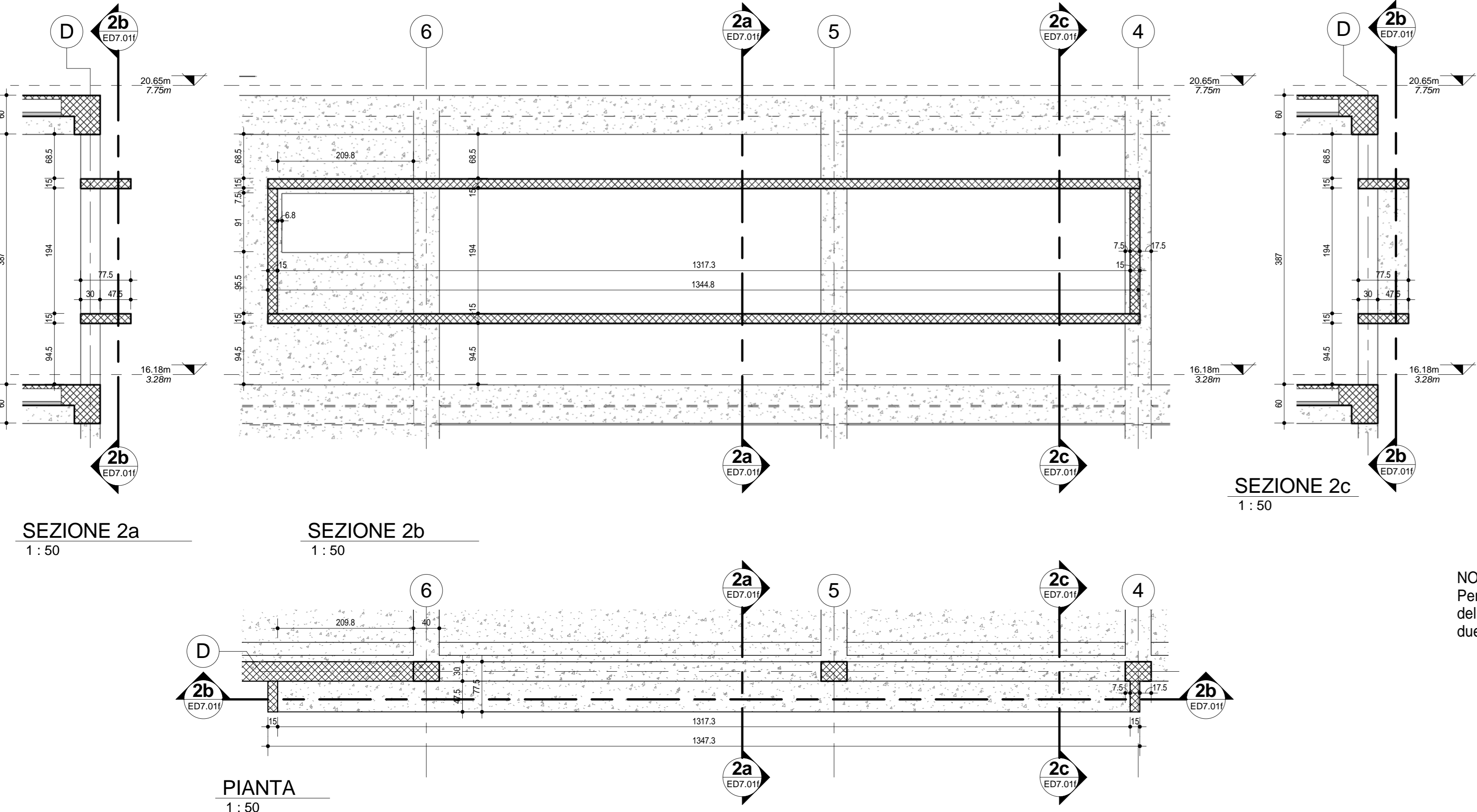
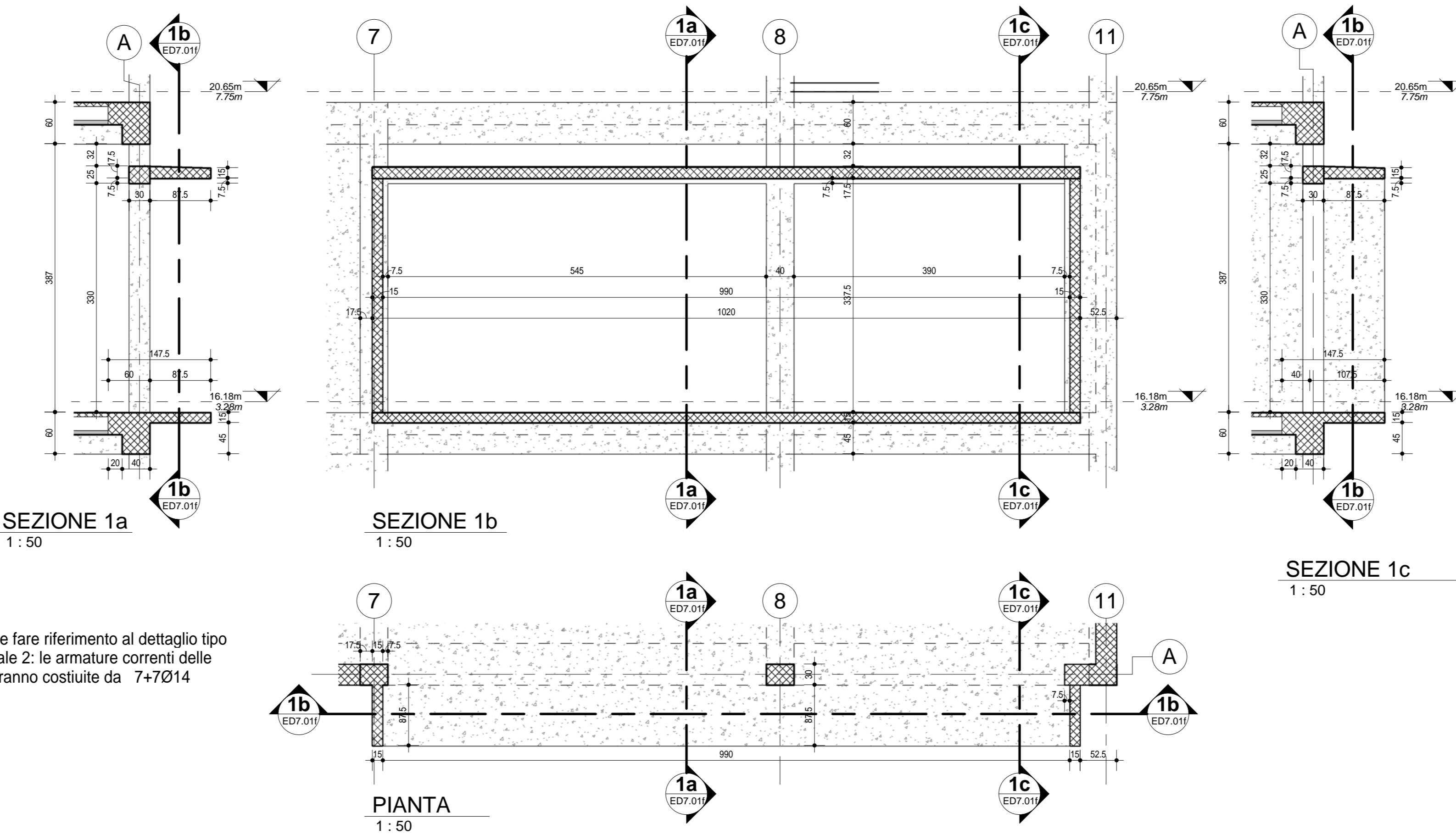


DETTAGLIO "CANNOCCHIALE 2" LATO CAMERA O.B.I.

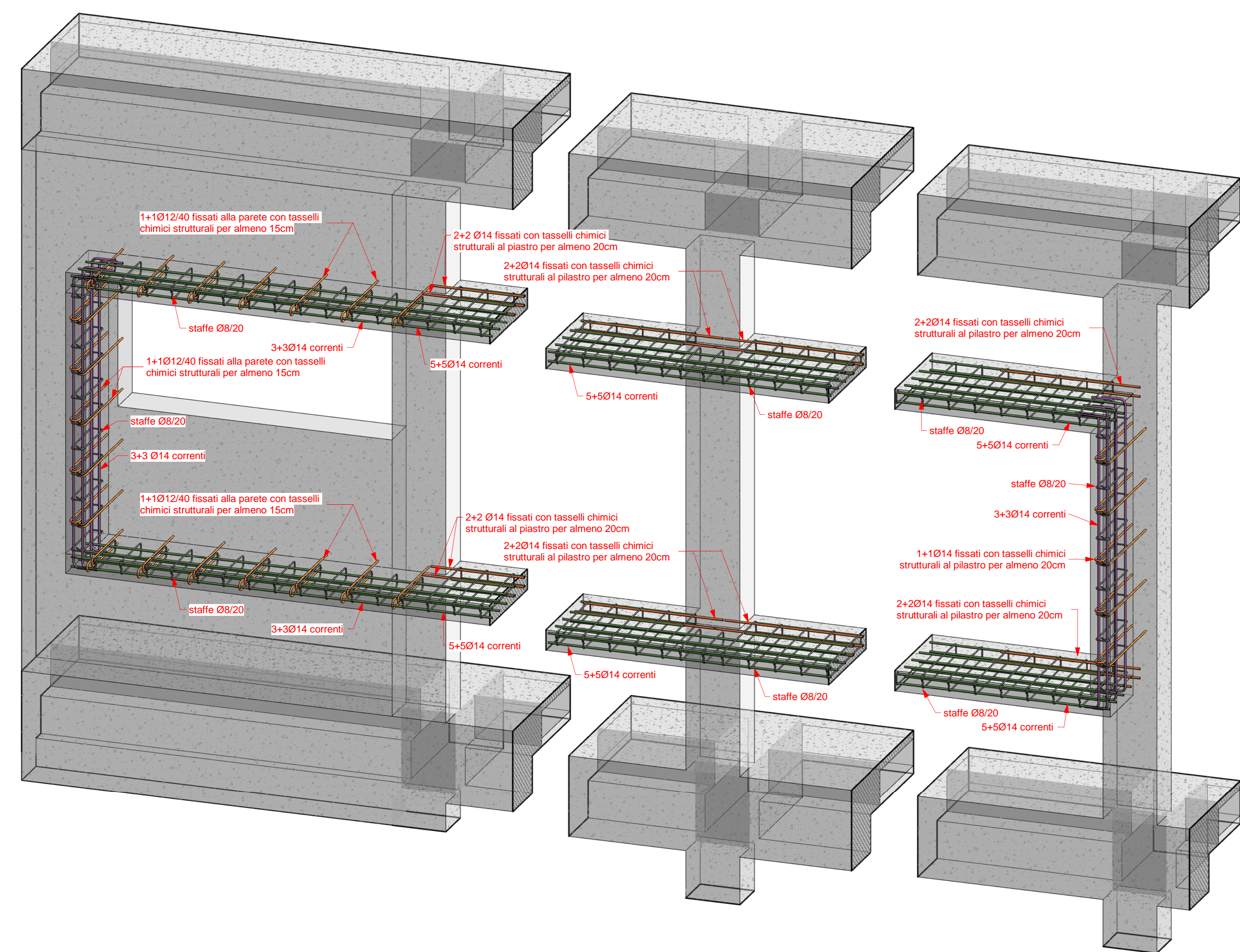


DETTAGLIO "CANNOCCHIALE 1" LATO ATTESA



NOTA BENE:
Per le armature fare riferimento al dettaglio tipo del cannocchiale 2: le armature correnti delle due solette saranno costituite da 7+7/214

DETTAGLIO ARMATURA "CANNOCCHIALE 2"



LEGENDA MATERIALI PER STRUTTURE DI FONDAZIONE E IN ELEVAZIONE

CONGLOMERATO MAGRO PER GETTO DI FONDO SCAVO	Classe di resistenza:	C12/15
CONGLOMERATO CEMENTIZIO	Classe di resistenza:	C25/30
	Classe di esposizione:	XC2
	Classe di consistenza:	S5
	Dimensione max inerte:	22 mm (30 mm in fondazione)
ADDITIVI	Fluidificanti	
ACCIAIO IN BARRE E RETI PER CEMENTO ARMATO	Classe:	B450C
COPRIFERRO		3 cm (dove non diversamente indicato)

LEGENDA MATERIALI PER OPERE IN CARPENTERIA METALLICA

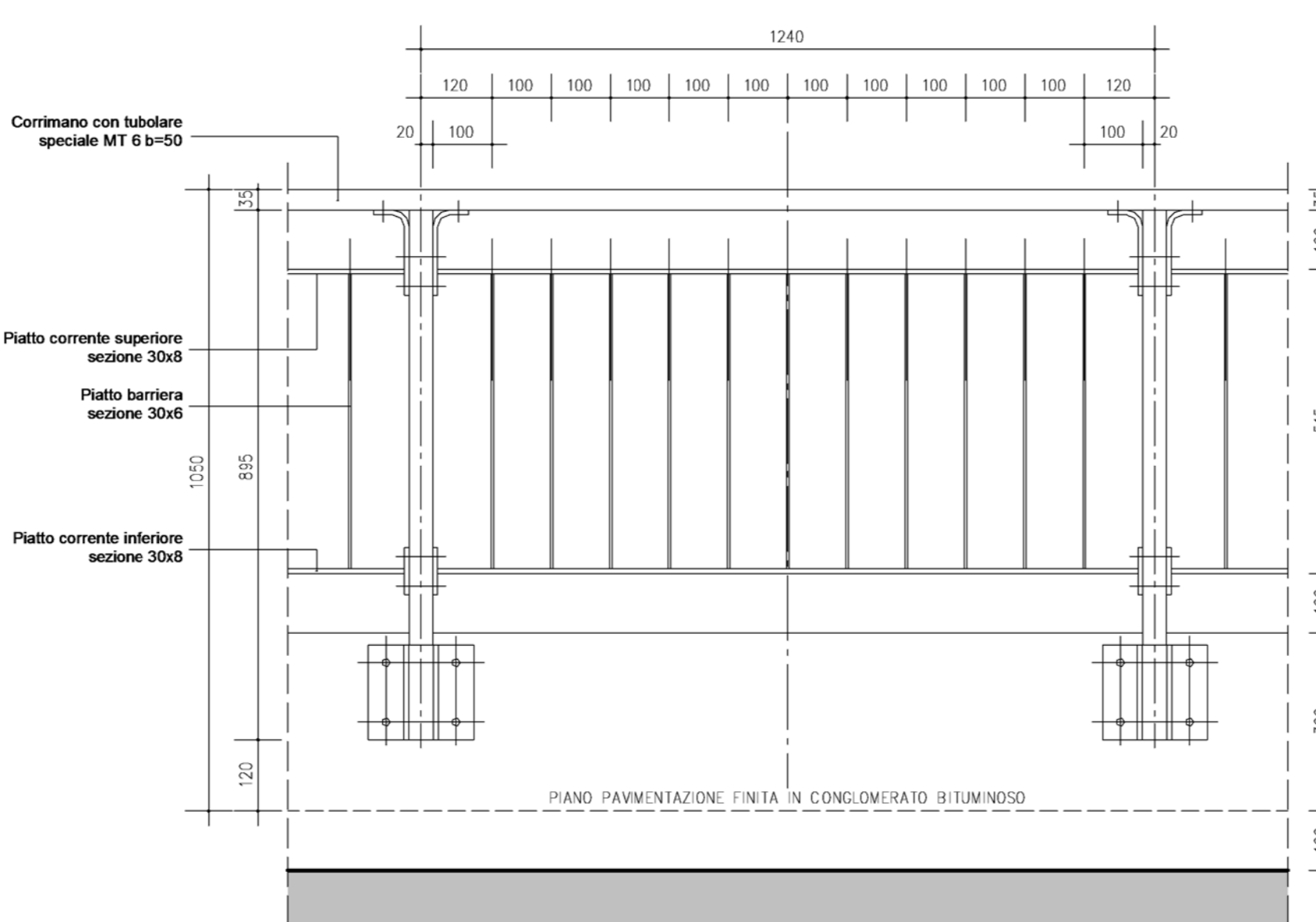
ACCIAIO PER CARPENTERIA	Classe di resistenza:	S275
TRATTAMENTO PROTETTIVO	Per il trattamento superficiale delle strutture metalliche (protezione anticorrosione e protezione nei confronti delle azioni del fuoco) si vedano gli elaborati del progetto generale e architettonico	
BULLONI E SALDATURE	Classe delle viti:	8.8
	Processi di saldatura come da specifiche DM 14 gennaio 2008	

Particolare tipico parapetto corselli

1:5

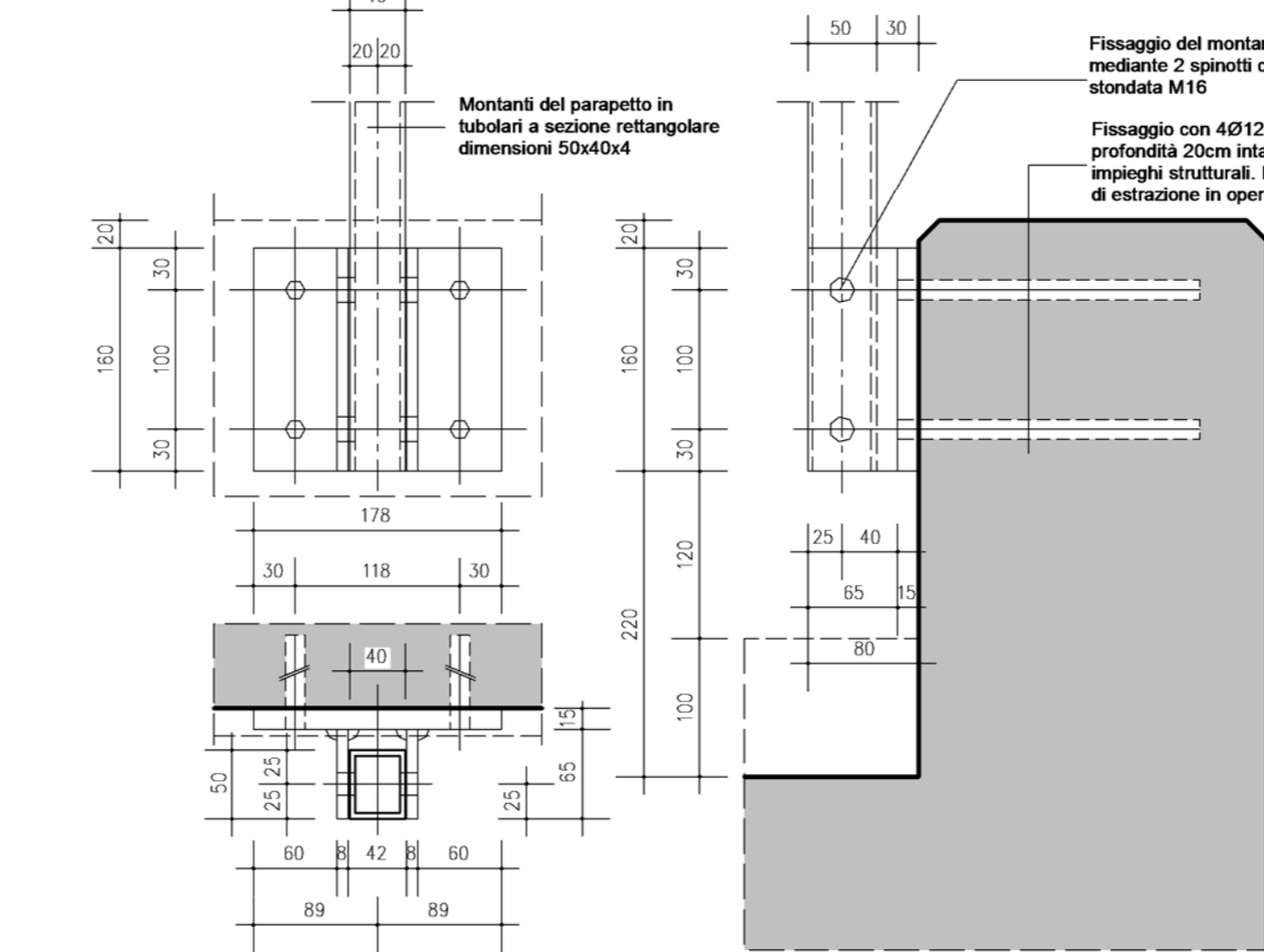
PROSPETTO DEL MODULO TIPO DEL PARAPETTO

Scala 1:10



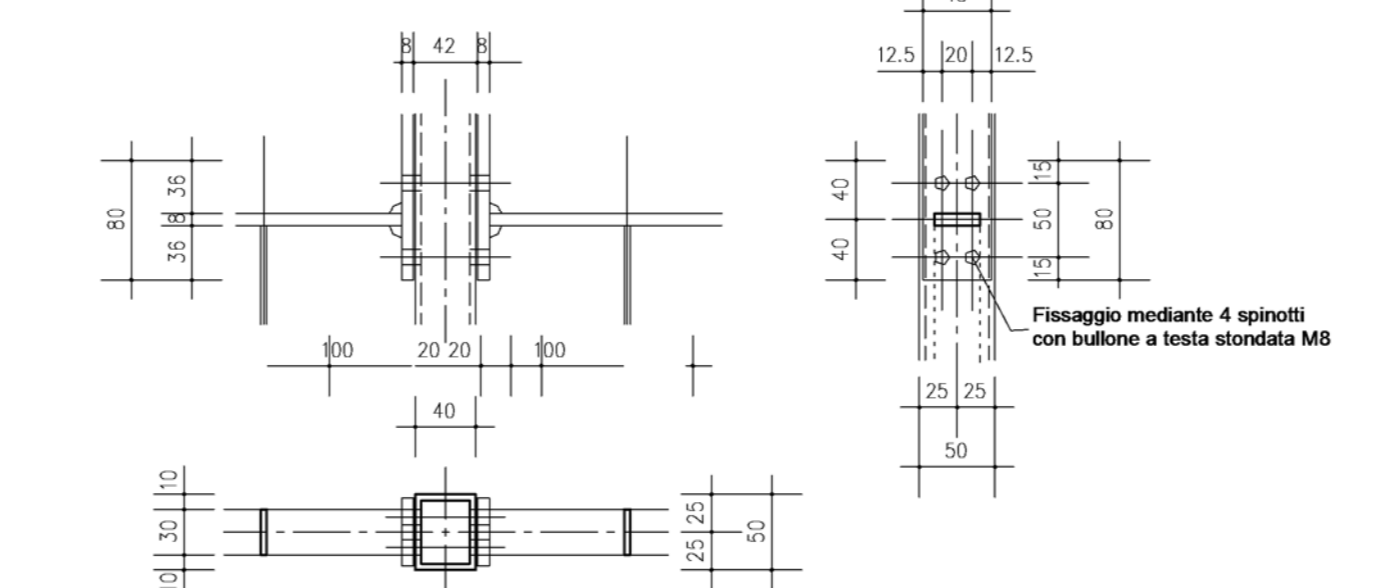
FISSAGGIO DELLA BARRIERA ALLA PARETE IN C.A.

Scala 1:5

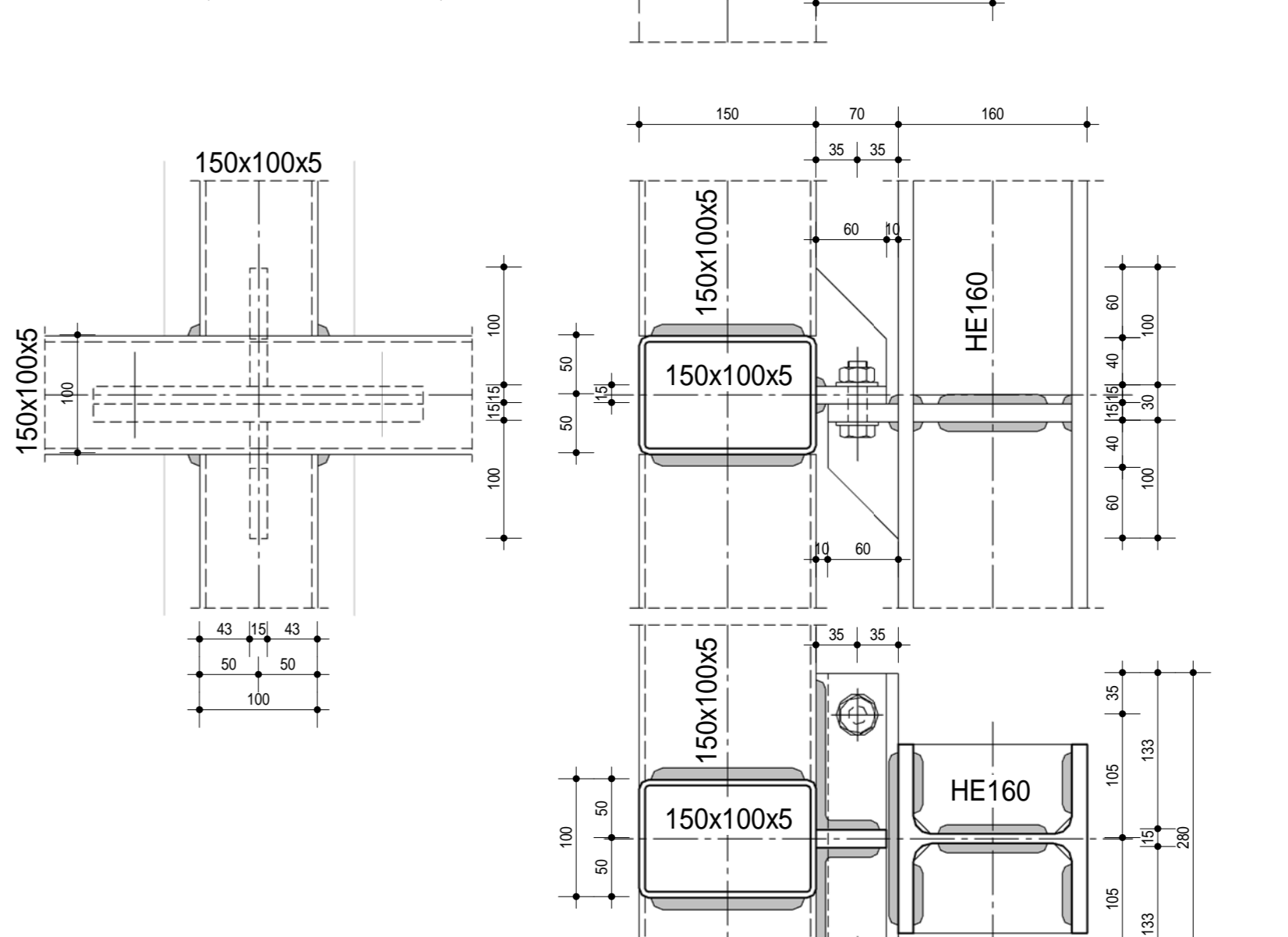


NODO DI COLLEGAMENTO DELLA BARRIERA AI MONTANTI

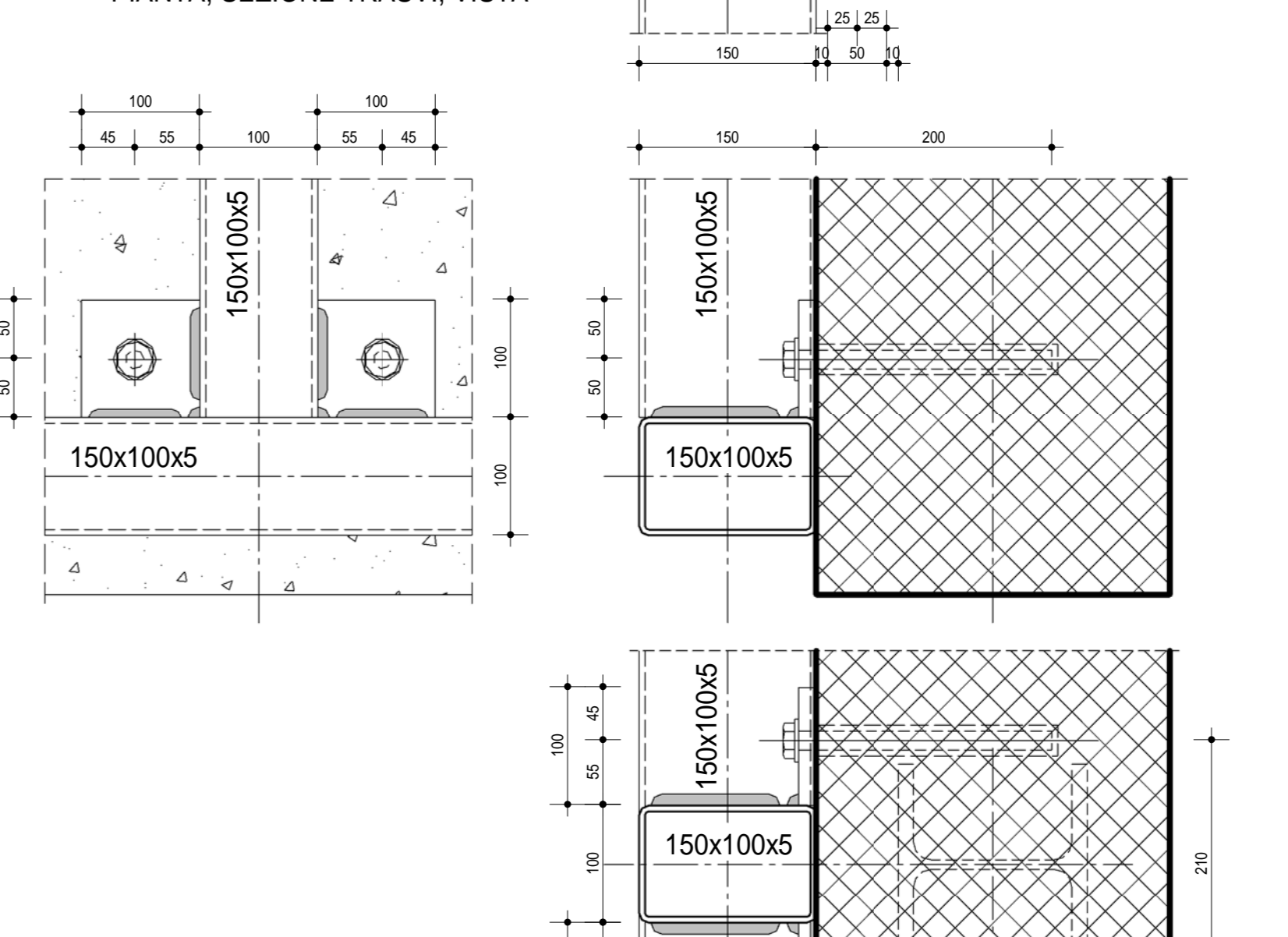
Scala 1:5



NODO SUPERIORE PIANTA, SEZIONE TRASV., VISTA



NODO CENTRALE PIANTA, SEZIONE TRASV., VISTA



NODO DI BASE PIANTA, SEZIONE TRASV., VISTA

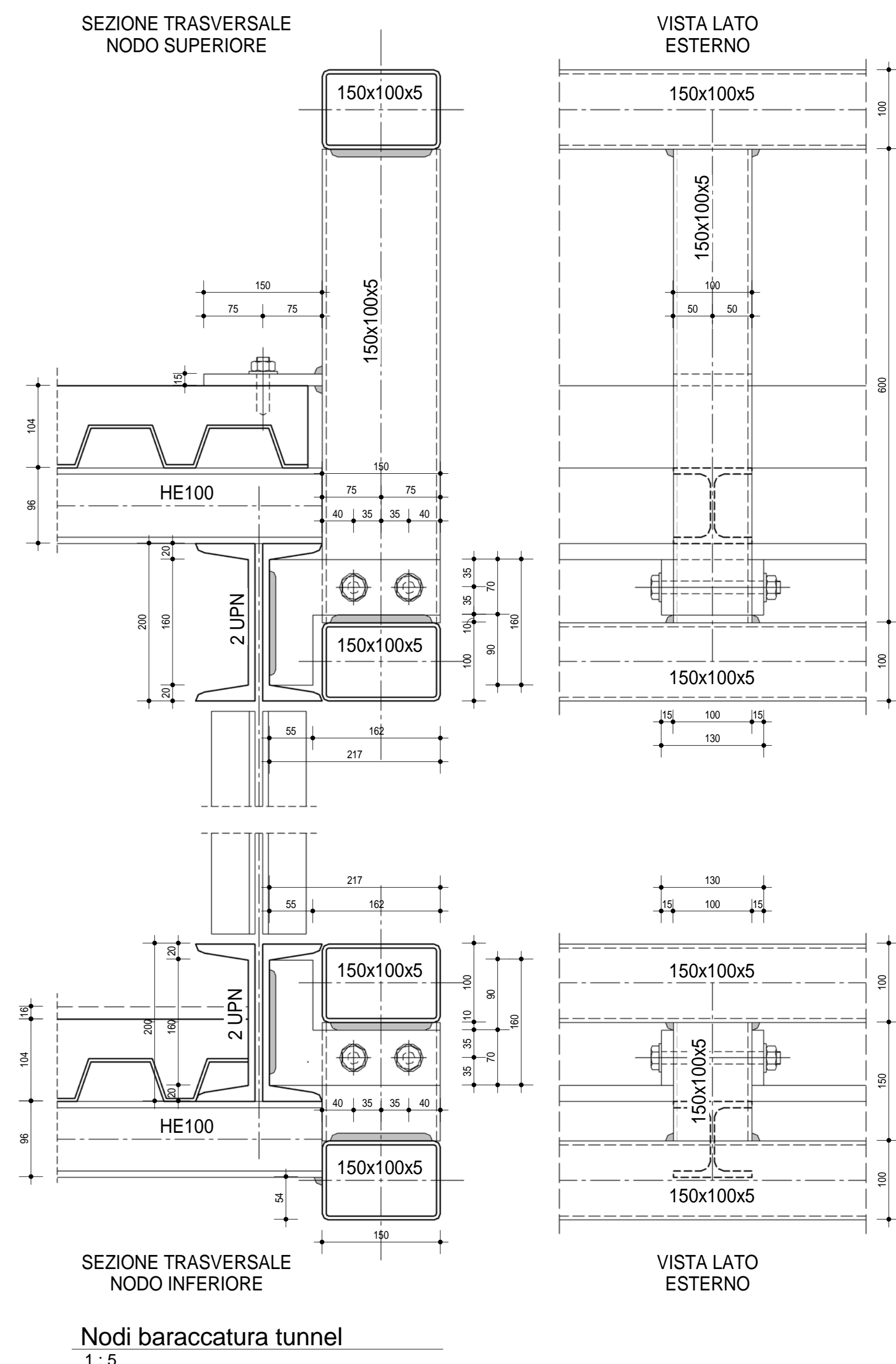


Nodi baraccatura camera calda

1:5

LEGENDA

Tipol.	Simbolo	Descrizione
SEZIONE GENERALE DEL FABBRICATO		Il simbolo rappresenta la direzione di vista della sezione: - "Vista" indica la vista (sezione) all'interno della tavola - "Trav." indica il numero della tavola in cui è riportata
VISTA DI DETTAGLIO		Il simbolo evidenzia l'area di sviluppo di un dettaglio: - "Vista" indica la vista (dettaglio) all'interno della tavola - "Trav." indica il numero della tavola in cui è riportato



COMUNE DI BENTIVOGLIO

SERVIZIO SANITARIO REGIONALE EMILIA-ROMAGNA
Azienda Unita Sanitaria Locale di Bologna
Dipartimento "Tecnico Patrimoniale"

CONSEGNA VERIFICA/VALUTAZIONE/APPROVAZIONE

**OSPEDALE DI BENTIVOGLIO
NUOVO PRONTO SOCCORSO
PROGETTO ESECUTIVO**

PROGETTO ARCHITETTONICO: Ing. Fabio Panacchioni
PROGETTO STRUTTURALE: Ing. Daniele Biondi
PROGETTO IMPIANTI ELETTRICI: Studio AZ s.r.l.
PROGETTO IMPIANTI MECCANICI: P.I. Leonardo Belloni
COORDINATORE SICUREZZA FASE PROGETTAZIONE: Geom. Umberto Ugolini
COORDINATORE SICUREZZA FASE ESECUZIONE: Ing. Francesco Rainaldi

PROPRIETA': AZIENDA USL DI BOLOGNA
DELEGATO CON DELIBERA N. 275 del 28/10/2016
IL DIRETTORE DEL DIPARTIMENTO TECNICO PATRIMONIALE (Ing. Francesco Rainaldi)
DIRETTORE GENERALE: Dott. ssa Chiara Olivetti
RESPONSABILE UD Servizi Progettazione Edile: Ing. Franco Emiliani
RESPONSABILE PROCEDIMENTO: Ing. Francesco Rainaldi

PRESIDIO: **OSPEDALE DI BENTIVOGLIO**
EDIFICIO: **NUOVO PRONTO SOCCORSO**
CODICE EDIFICIO: **140**

ELABORATO: **ELABORATI OPERE EDILI
Cap.7 ABACO PARTICOLARI
Elementi non strutturali**

ARCHIVIO URL N.: DATA: Marzo 2017
FILE: SCALA: Come indicato
REFERENTE AMMINISTRATIVO: MOD01 Png001 ADT Rev. 3.1 del 20/10/2016

REDAZIONE: **PE ED7.01f**