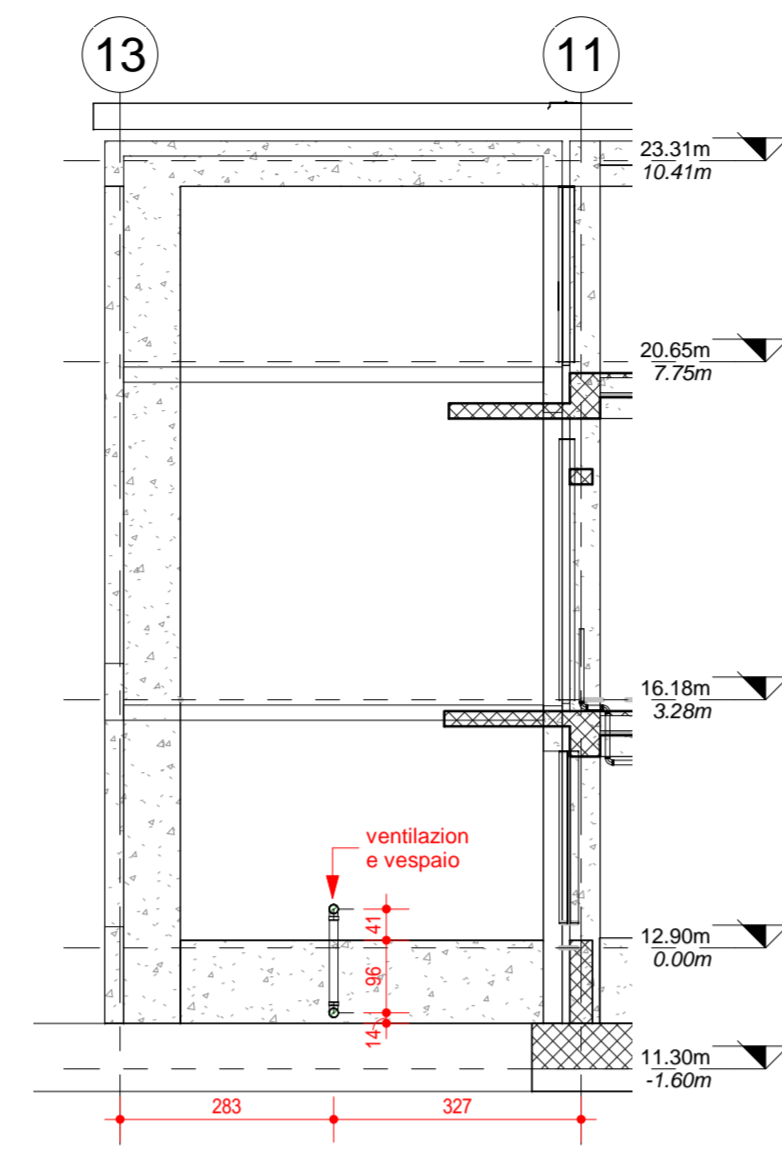
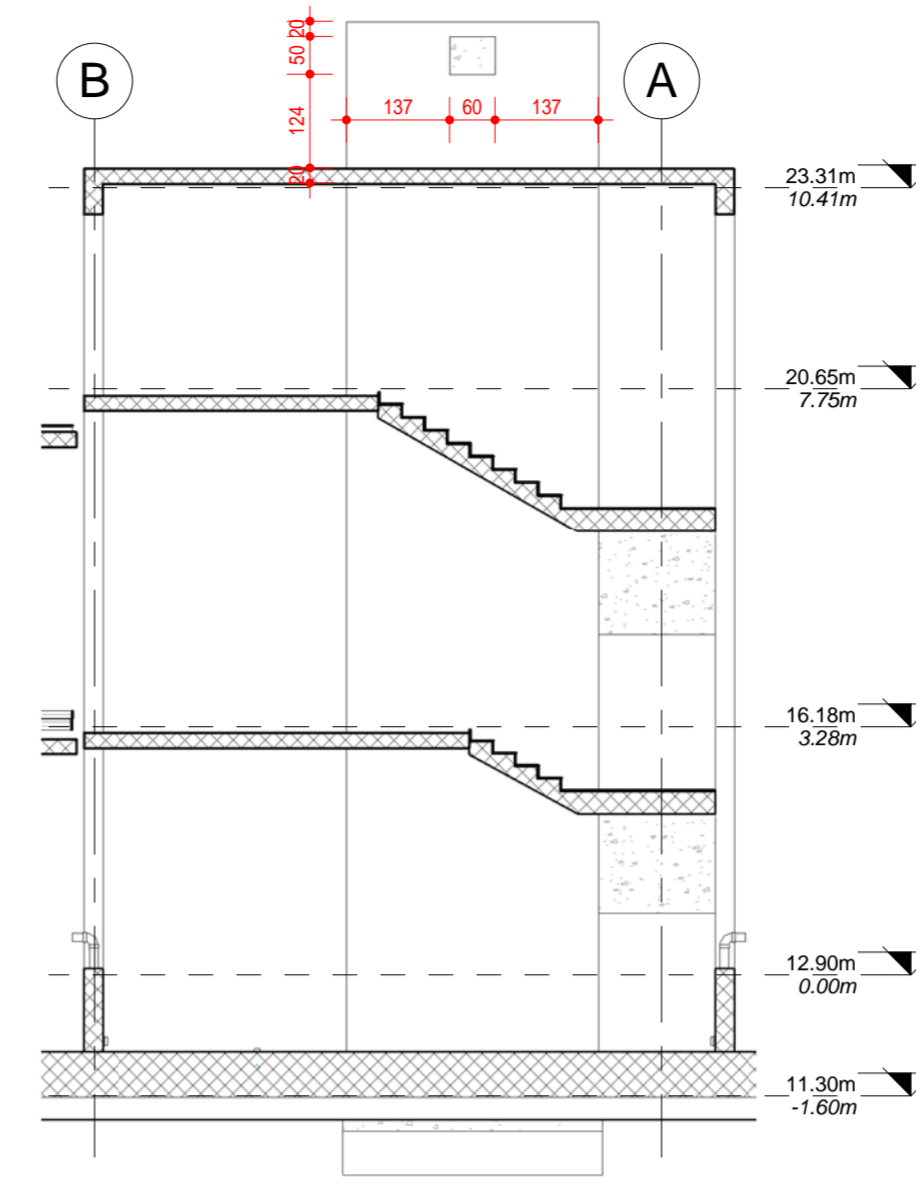


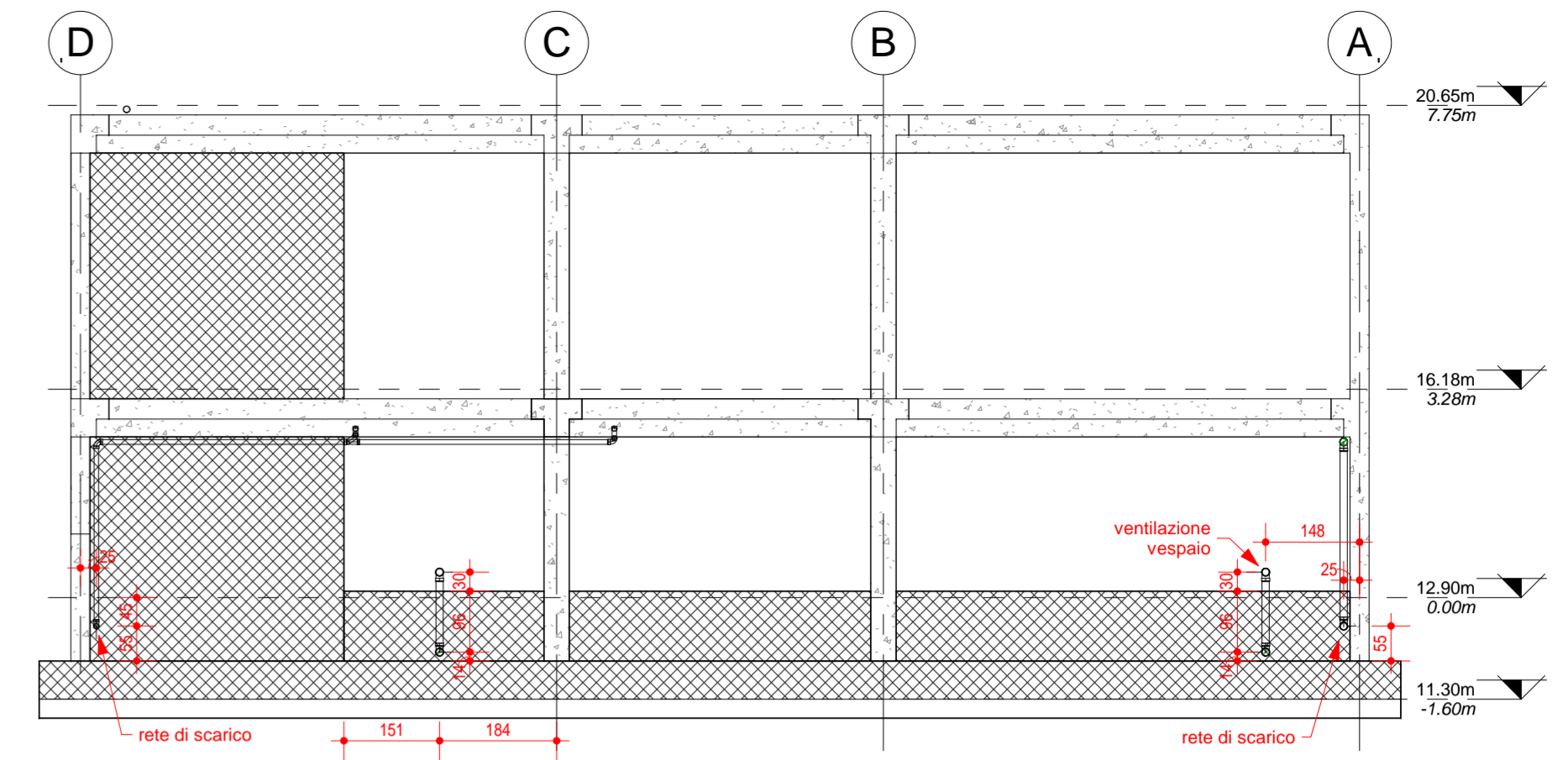
Prospetto Nord-Est
1 : 100



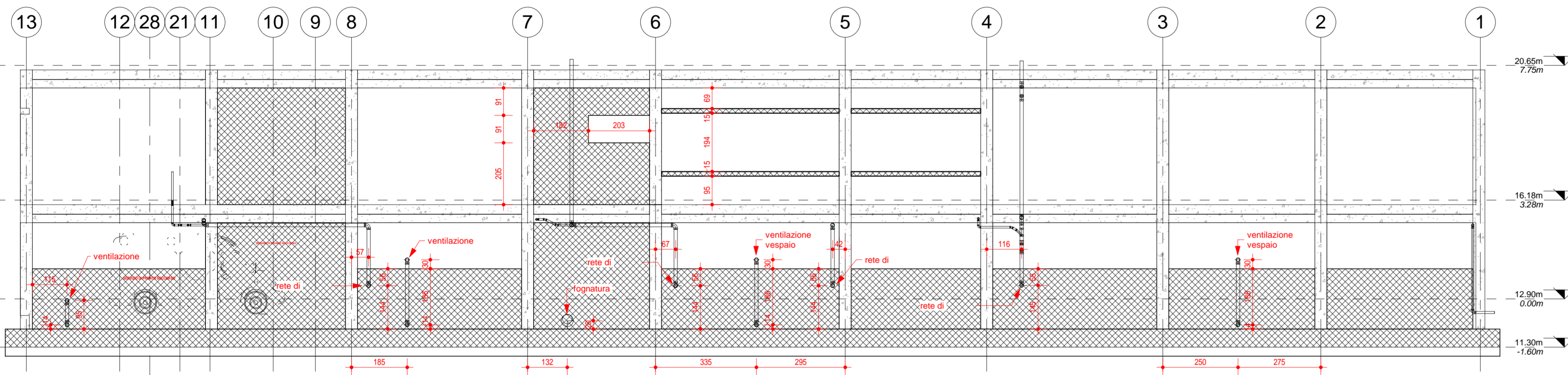
Prospetto 6 - a
1 : 100



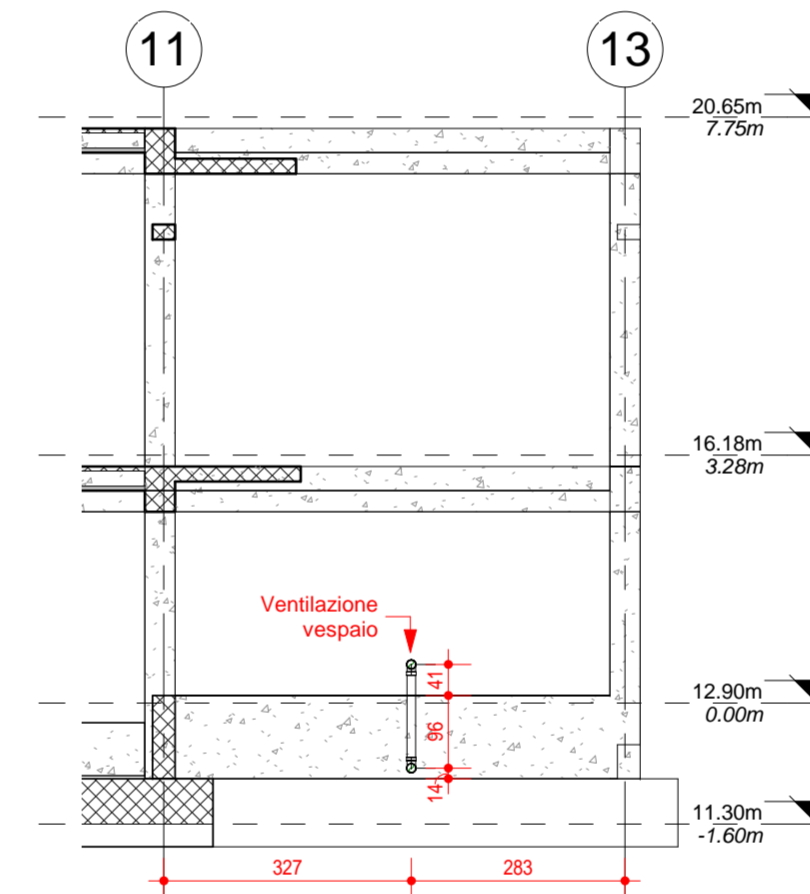
Parete Sud ascensore
1 : 100



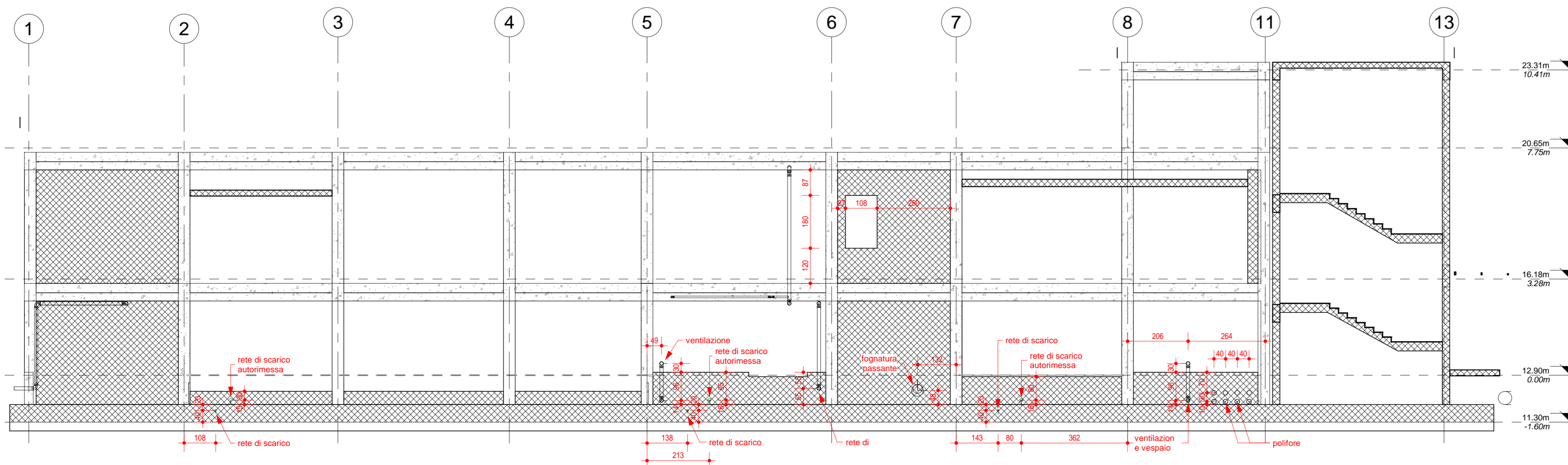
Prospetto Sud-Ovest
1 : 100



Prospetto Sud-Ovest
1 : 100



Prospetto 5 - a
1 : 100



Prospetto Sud-Est
1 : 100

PRESCRIZIONI GENERALI

TUTTE LE MISURE ORIZZONTALI E VERTICALI, NONCHE' LE QUOTE ALTIMETRICHE, DOVRANNO ESSERE VERIFICATE IN CANTIERE PRIMA DI OGNI LAVORAZIONE.

IN CASO DI DISCORDANZA TRA I DISEGNI ARCHITETTONICI E QUELLI STRUTTURALI, VALGONO LE INDICAZIONI DEI PRIMI PREVIO VERIFICA CON LA DIREZIONE LAVORI.

PER EVENTUALI PICCOLE DIFFERENZE TRA LE TAVOLE DEI PROGETTI IMPIANTISTICI ED IL PROGETTO ARCHITETTONICO, VALGONO LE INDICAZIONI DI QUESTO ULTIMO.

PRIMA DI OGNI LAVORAZIONE SI DOVRANNO VERIFICARE EVENTUALI INTERFERENZE, PRESCRIZIONI O PREDISPOSIZIONI DERIVANTI DALL'INSIEME DEI PROGETTI ARCHITETTONICO, STRUTTURALE ED IMPIANTISTICO.

L'IMPRESA, PROVVEDERA' AD INDIVIDUARE E REALIZZARE, PRIMA DI OGNI LAVORAZIONE, TUTTE LE FORMETRIE NECESSARIE PER LA SUCCESSIVA ESECUZIONE DI TUTTE LE RETI IMPIANTISTICHE, IN BASE A QUANTO RIPORTATO SUI DISEGNI ESECUTIVI ARCHITETTONICO, STRUTTURALE ED IMPIANTISTICO. EVENTUALI FORI NON PREDISPOSTI, DOVRANNO ESSERE REALIZZATI SUCCESSIVAMENTE MEDIANTE CAROTATURA PREVIA VERIFICA CON LA DIREZIONE LAVORI.

OGNI GENERE DI TUBAZIONE PASSANTE (ES. PLUVIALI, SCARICHI, ECC.), SARA' OCCULTATA MEDIANTE FODERE IN CARTONGESSO, O CARTER IN LAMIERA, A SECONDO DEI CASI E COMUNQUE A DISCREZIONE DELLA D.L.

IN CORRISPONDENZA DI ATTRAVERSAMENTI DI IMPIANTI SU SOLAIO O PARETI TAGLIAFUOCO, DOVRA' ESSERE SEMPRE ACCURATAMENTE RISOLTO IL SISTEMA DI CONTINUITA' DELLA COMPARTIMENTAZIONE IN BASE ALLA TIPOLOGIA DI STRUTTURA ATTRAVERSA ED AL RELATIVO ELEMENTO IMPIANTISTICO PASSANTE. GLI ONERI, PER TALI LAVORAZIONI, PER LE QUALI DOVRANNO ESSERE RILASCIATE LE NECESSARIE CERTIFICAZIONI E DICHIARAZIONI DI CORRETTA POSA, SI INTENDONO COMPENSATI ALL'INTERNO DELLE ASSISTENZE MURARIE E IN SPECIFICI ARTICOLI PRESENTI NEL PROGETTO DEGLI IMPIANTI.

IN TUTTI I LOCALI IN CUI SONO PRESENTI LE PILETTE A FILO PAVIMENTO, SI DOVRA' PRESTARE PARTICOLARE ATTENZIONE AFFINCHE' LA PENDENZA DEL PIANO FINITO DELLA PAVIMENTAZIONE SIA DIRETTA VERSO LE STESSIE PILETTE.

IN CORRISPONDENZA DEGLI ATTRAVERSAMENTI IMPIANTISTICI SUI SISTEMI DI TENUTA IDRALICA (COPERTURA, FASCIA CONTROTERRA) DOVRA' ESSERE INSERITO UN BOCCACCIO IN NEOPRENE PER GARANTIRE LA TENUTA DELLE GUAINE.

NOTA BENE:
Sono a carico dell'impresa tutti gli oneri per la predisposizione delle forometrie di qualunque forma e dimensione su pareti, solai e travi.

COMUNE DI BENTIVOGLIO

SERVIZIO SANITARIO REGIONALE EMILIA-ROMAGNA
Azienda Unità Sanitaria Locale di Bologna
Dipartimento Tecnico Patrimoniale

Istituto delle Scienze Neurologiche
Istituto di Ricovero e Cura a Carattere Scientifico

CONSEGNA	VERIFICA/VALIDAZIONE/APPROVAZIONE
DATA E PROT.	DATA E PROT.
TIMBRI E FIRME DI ATTESTAZIONE DELLA VERIFICA/VALIDAZIONE	

**OSPEDALE DI BENTIVOGLIO
NUOVO PRONTO SOCCORSO
PROGETTO ESECUTIVO**

SPAZIO RISERVATO PER APPROVAZIONE TITOLO EDILIZIO		
PROGETTO ARCHITETTONICO Ing. Fabio Penacchioni	PROGETTO STRUTTURALE Ing. Daniele Biondi	PROPRIETA': AZIENDA USL DI BOLOGNA DELEGATO CON DELIBERA N. 275 del 26/10/2016
PROGETTO IMPIANTI ELETTRICI Studio AZ S.r.l. Per. Ind. Lore Amaduzzi	PROGETTO IMPIANTI MECCANICI P.I. Leonardo Belloni	IL DIRETTORE DEL DIPARTIMENTO TECNICO PATRIMONIALE (Ing. Francesco Rainaldi)
COORDINATORE SICUREZZA FASE PROGETTAZIONE Geom. Umberta Ugolini	COORDINATORE SICUREZZA FASE ESECUZIONE	DIRETTORE GENERALE Dot. ssa Chiara Gibertoni
PRESIDIO: OSPEDALE DI BENTIVOGLIO		INGEGNERIZZAZIONE BIM Ing. Fabio Penacchioni Geom. Daniele Dall'Olio
EDIFICIO: NUOVO PRONTO SOCCORSO		CODICE EDIFICIO 140
PIANO:		DIREZIONE LAVORI
ELABORATI OPERE EDILI Cap.7 ABACO PARTICOLARI Forometrie principali sulle pareti		CODICE PROG. ELAB. N. PE ED7.01e
ARCHIVIO USL N.:		SOSTITUISCE IL N. SOSTITUITO DAL N.
DATA: Marzo 2017	SCALA: Come indicato	REFERENTE AMMINISTRATIVO: AGGIORNAMENTI
ARCHIVIO N.:	FILE:	MOD01 PseqB01 ADT Rev. 5.1 del 26/10/2016
1	3	4
2	4	