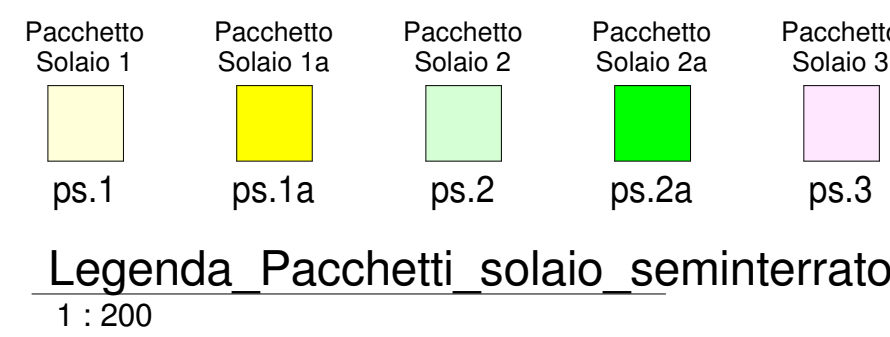
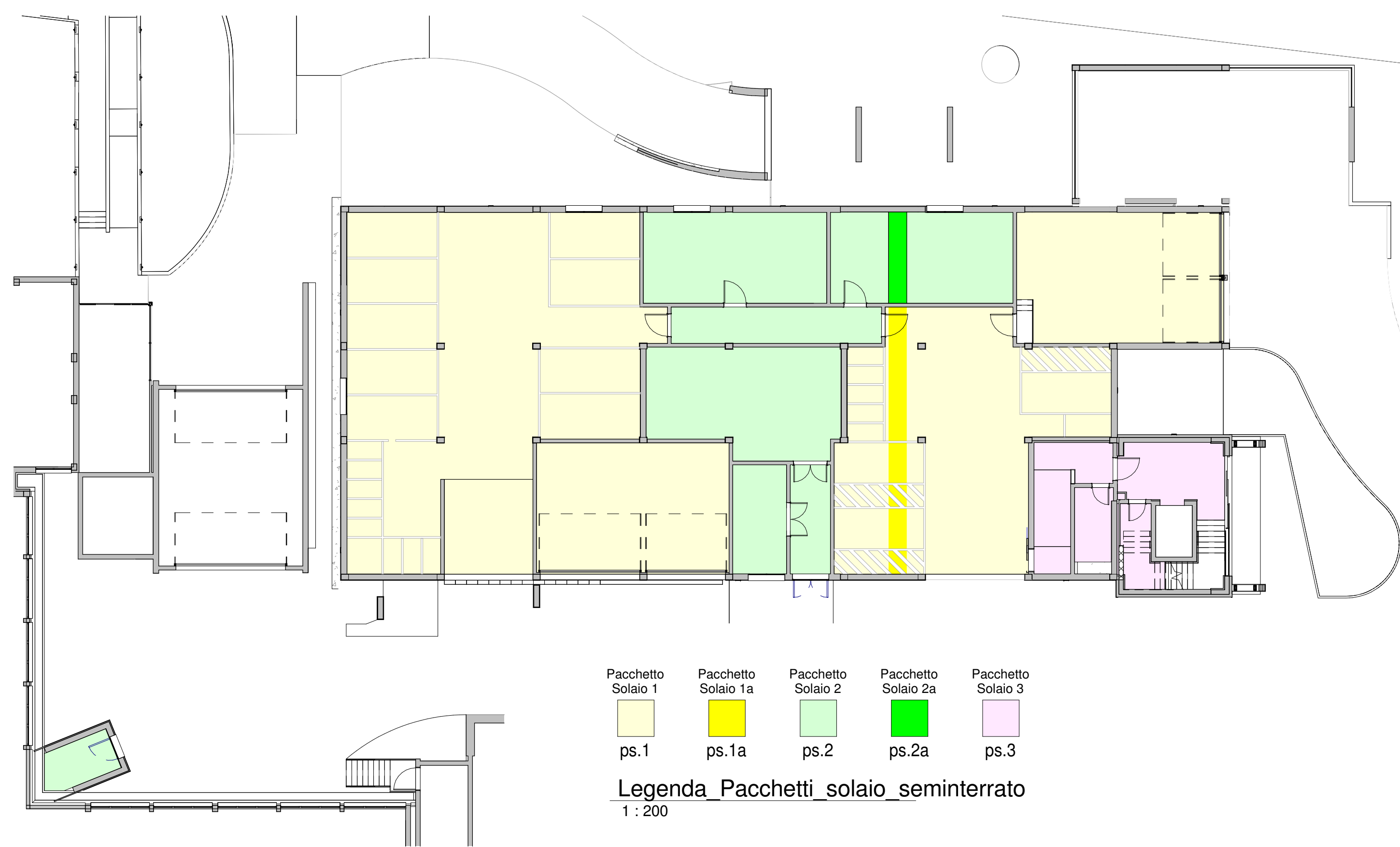


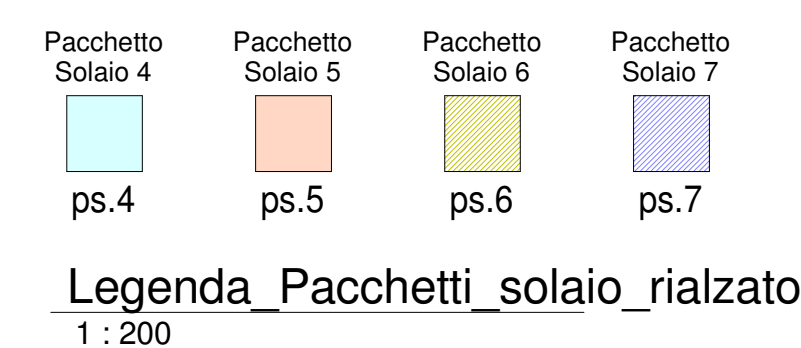
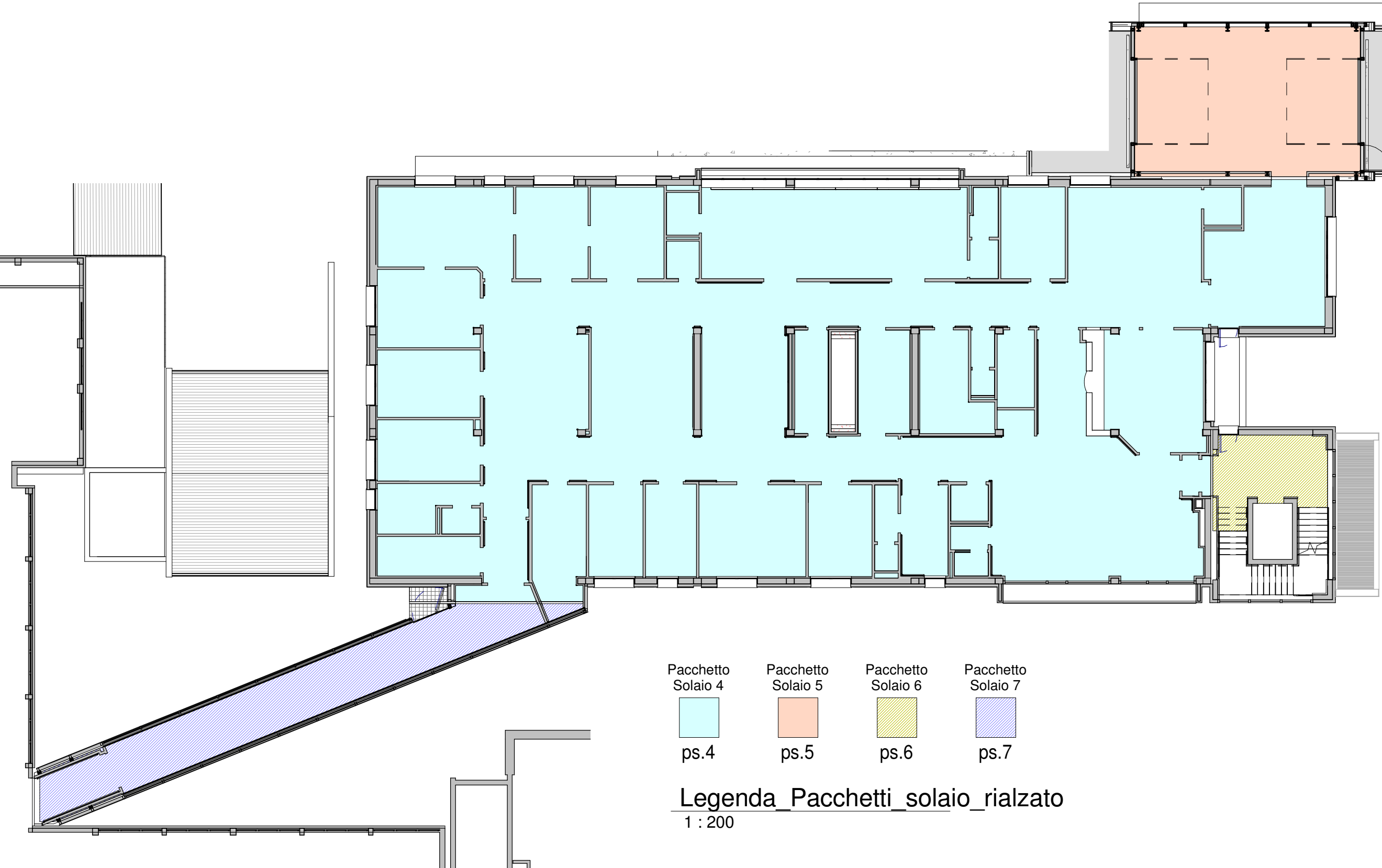
Piano Seminterrato

1 : 200



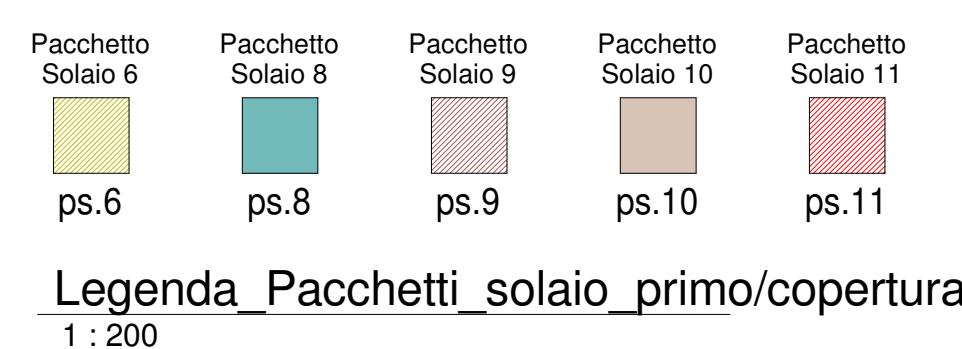
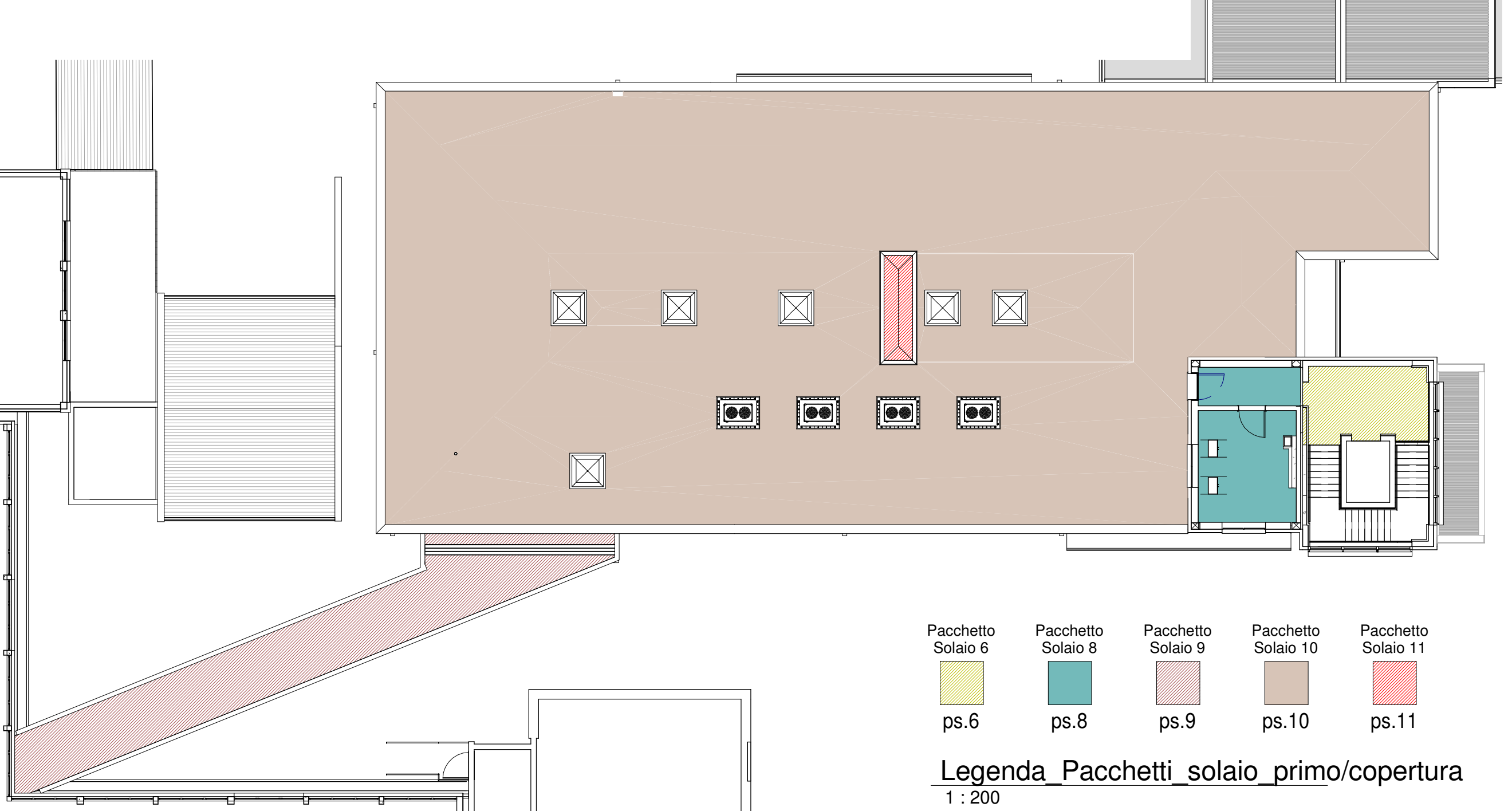
Piano Rialzato

1 : 200



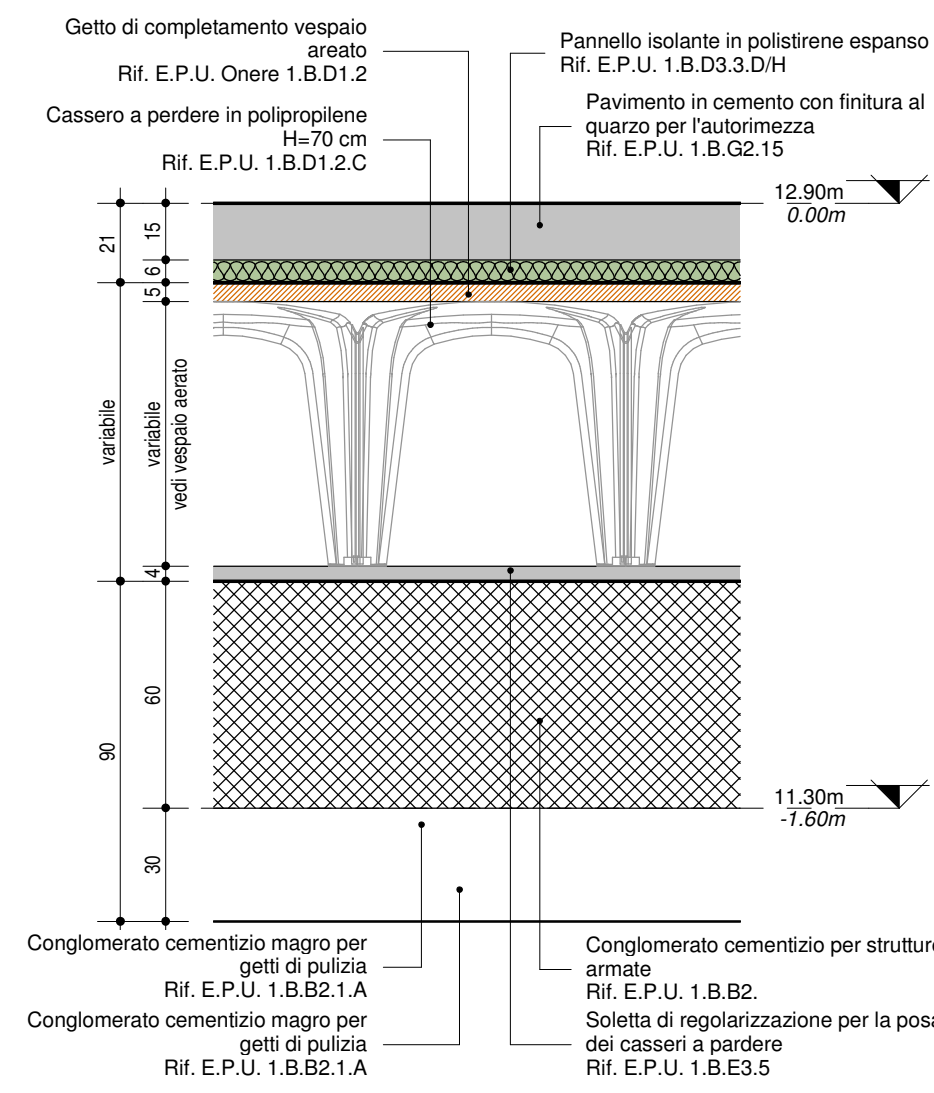
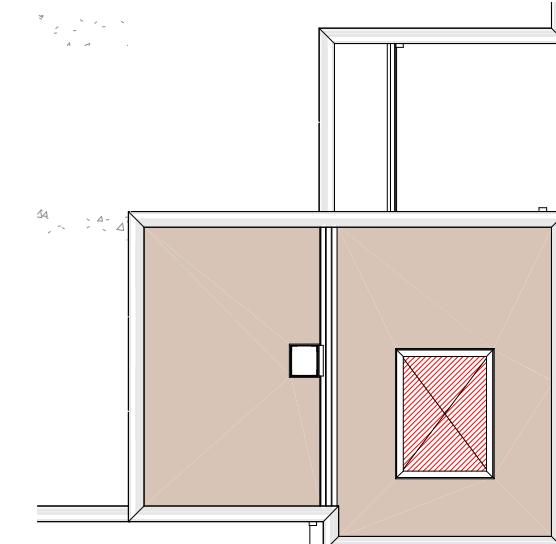
Piano Primo-Copertura

1 : 200

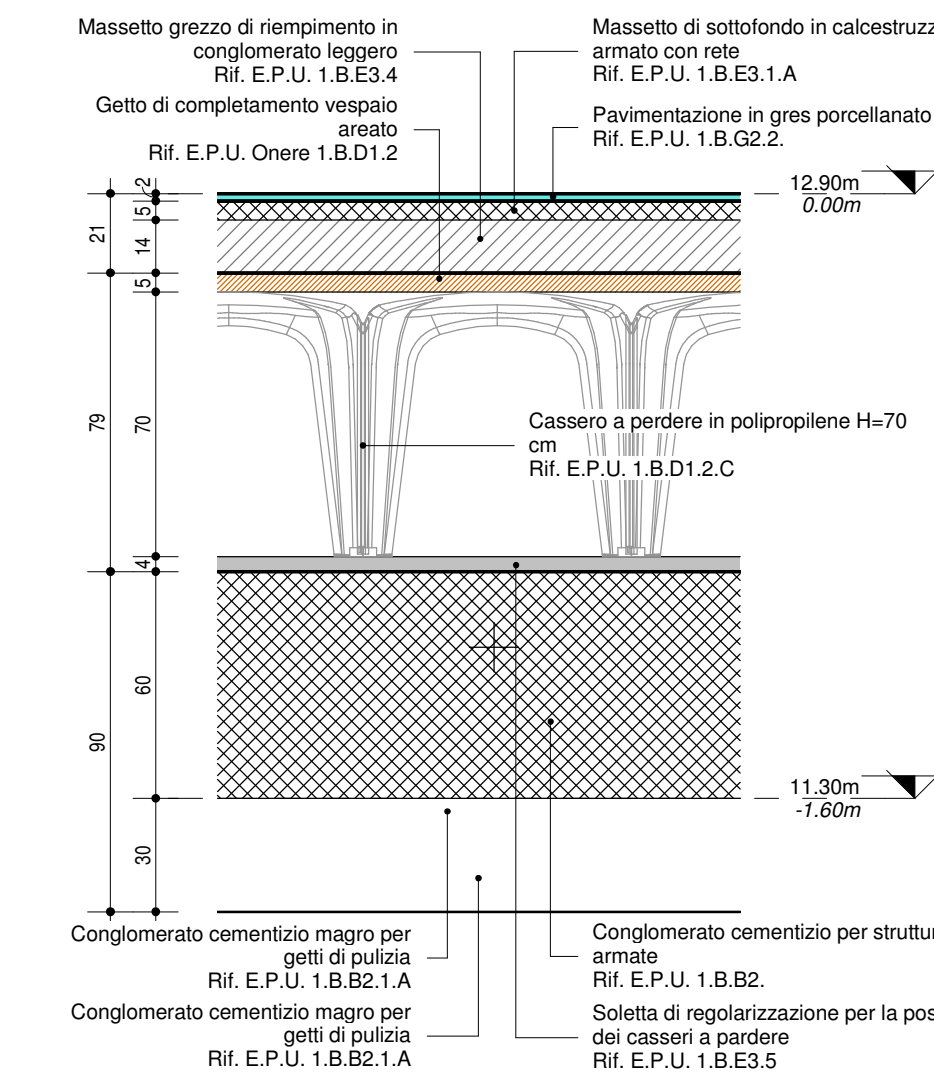


Piano Copertura

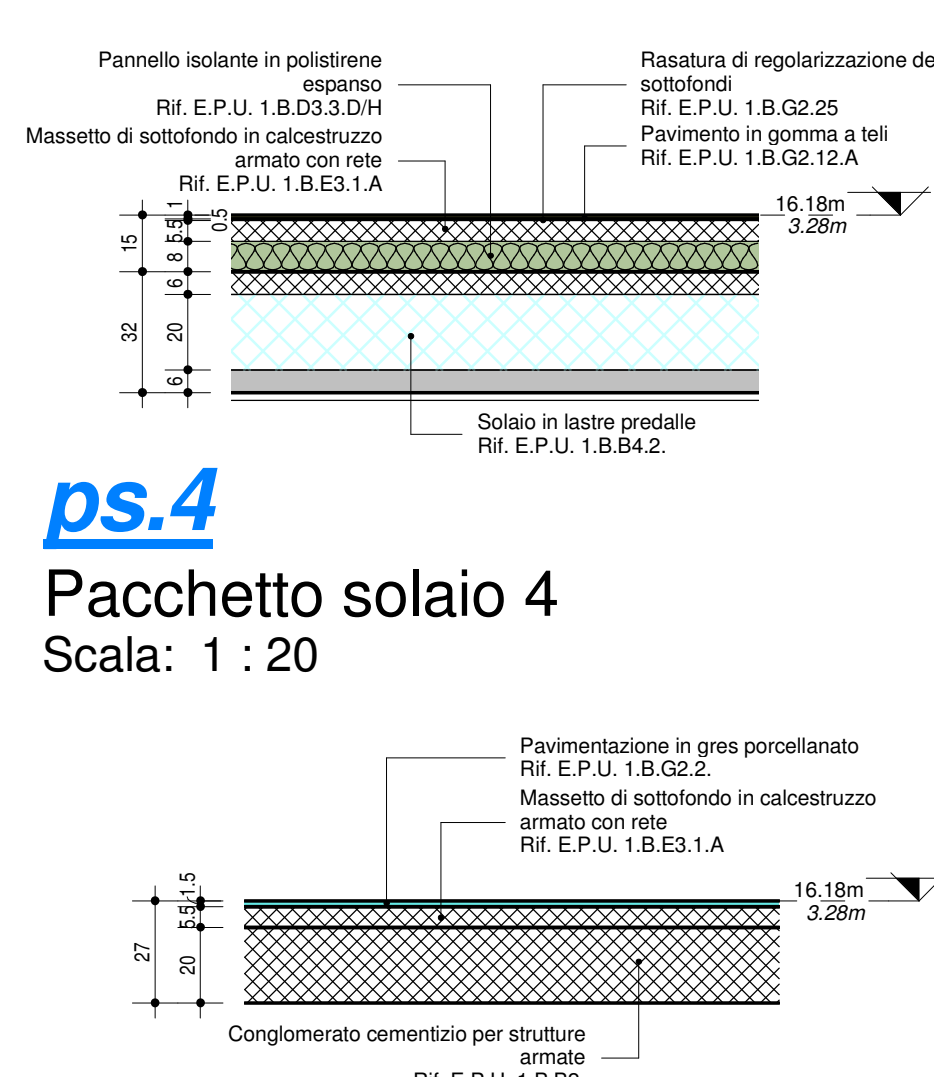
1 : 200



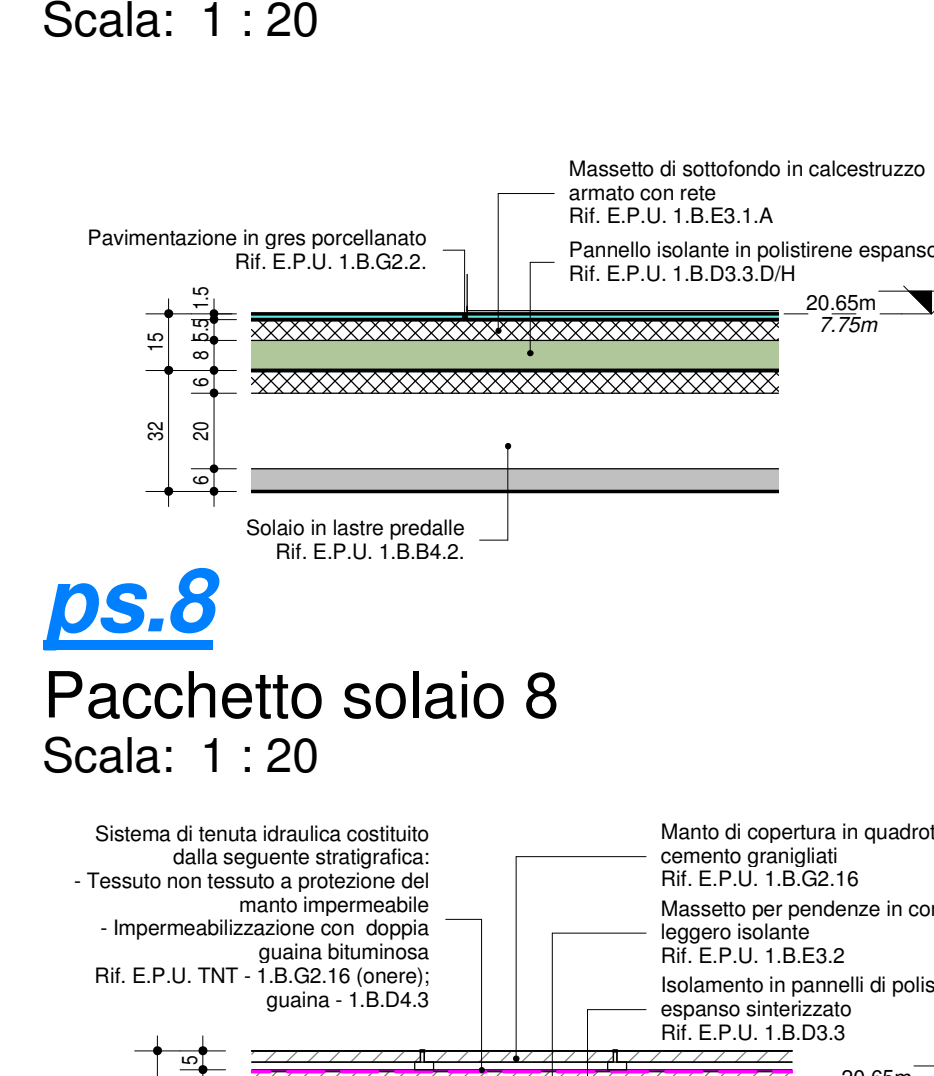
ps.1
Pacchetto solai 1
Scala: 1 : 20



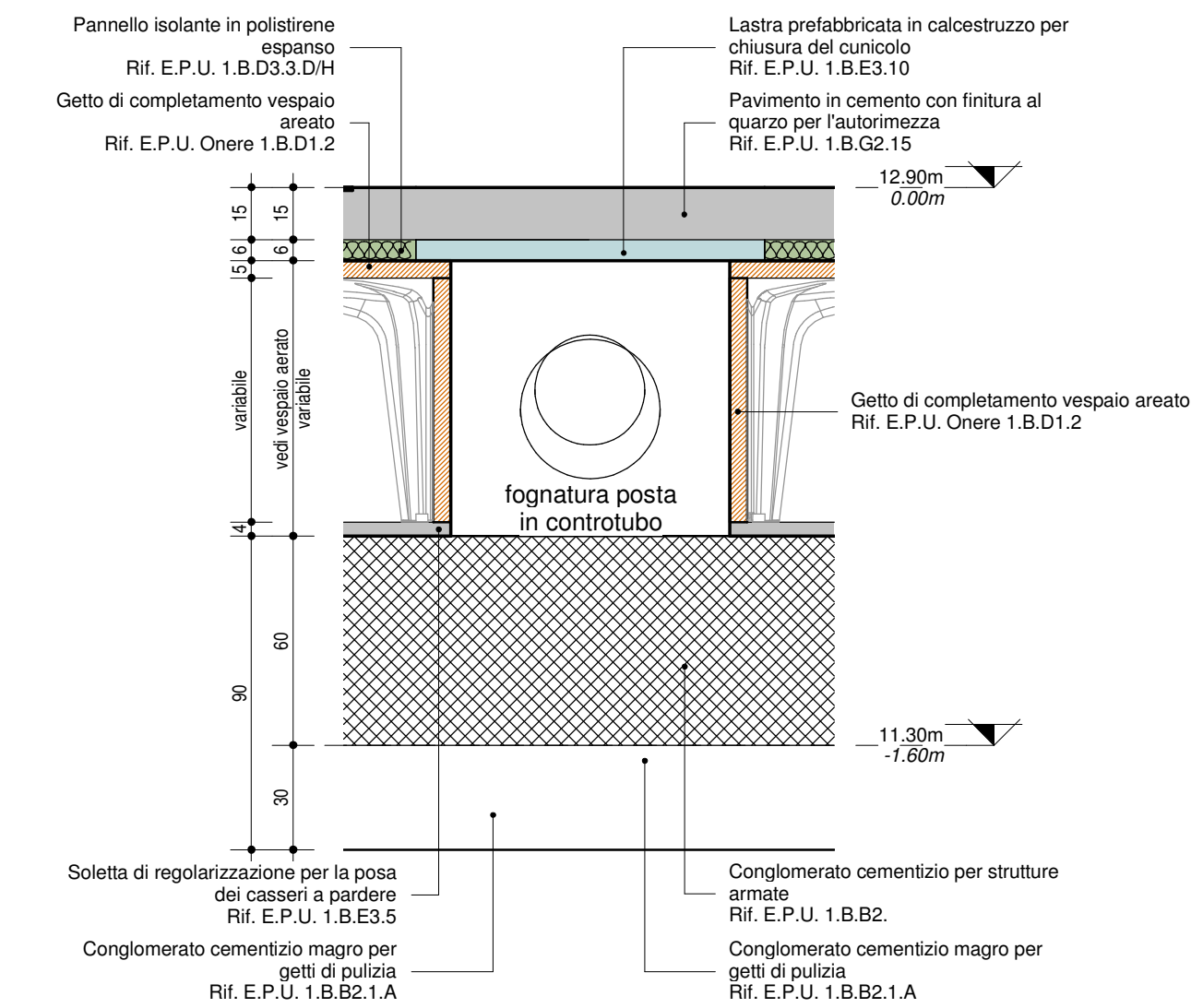
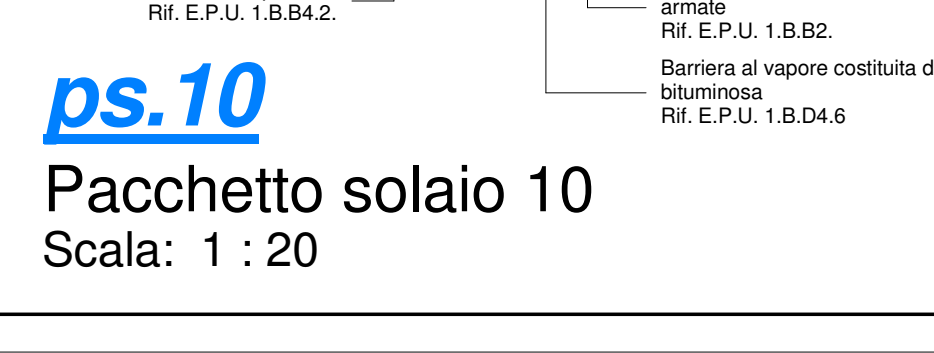
ps.2
Pacchetto solai 2
Scala: 1 : 20



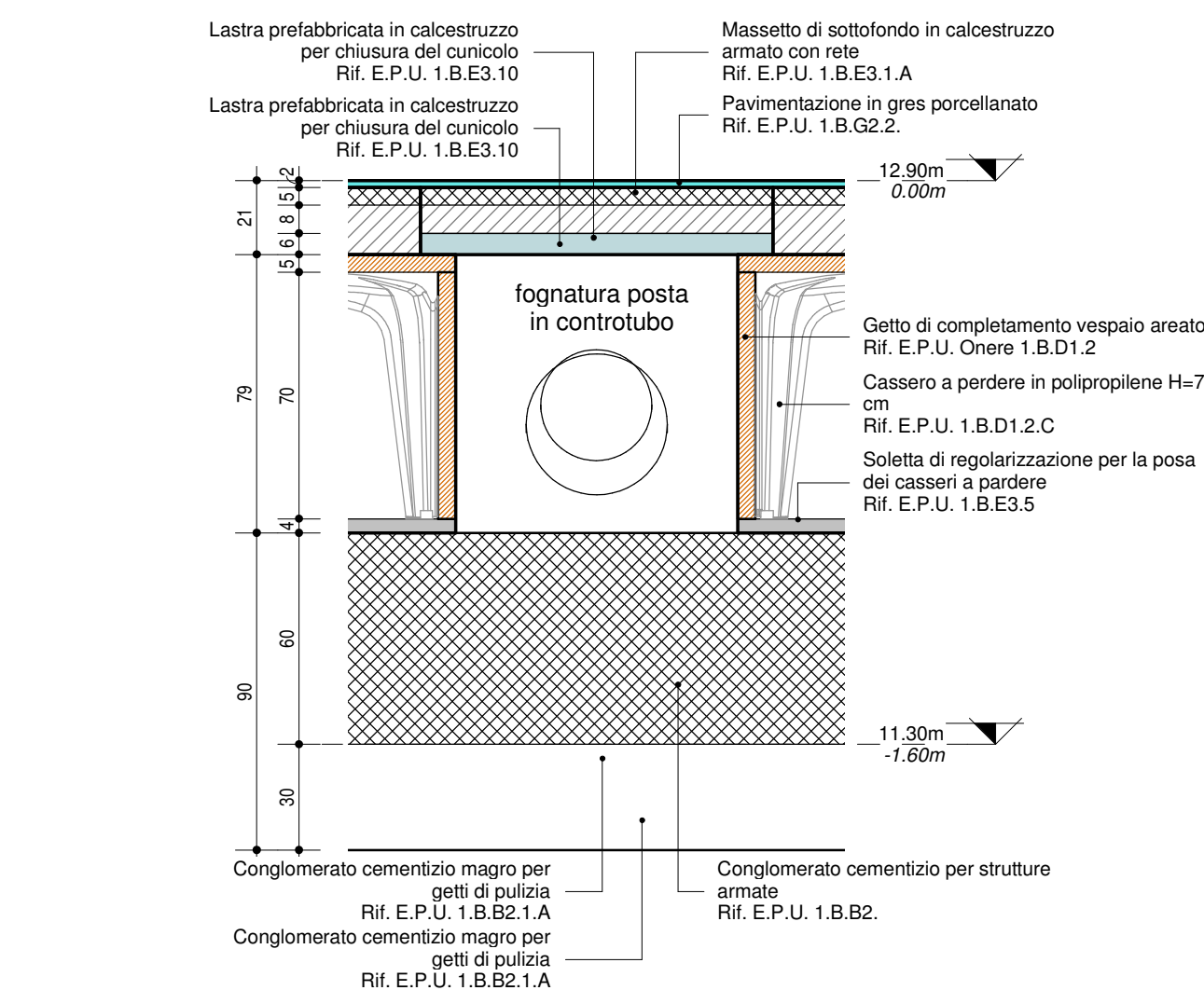
ps.4
Pacchetto solai 4
Scala: 1 : 20



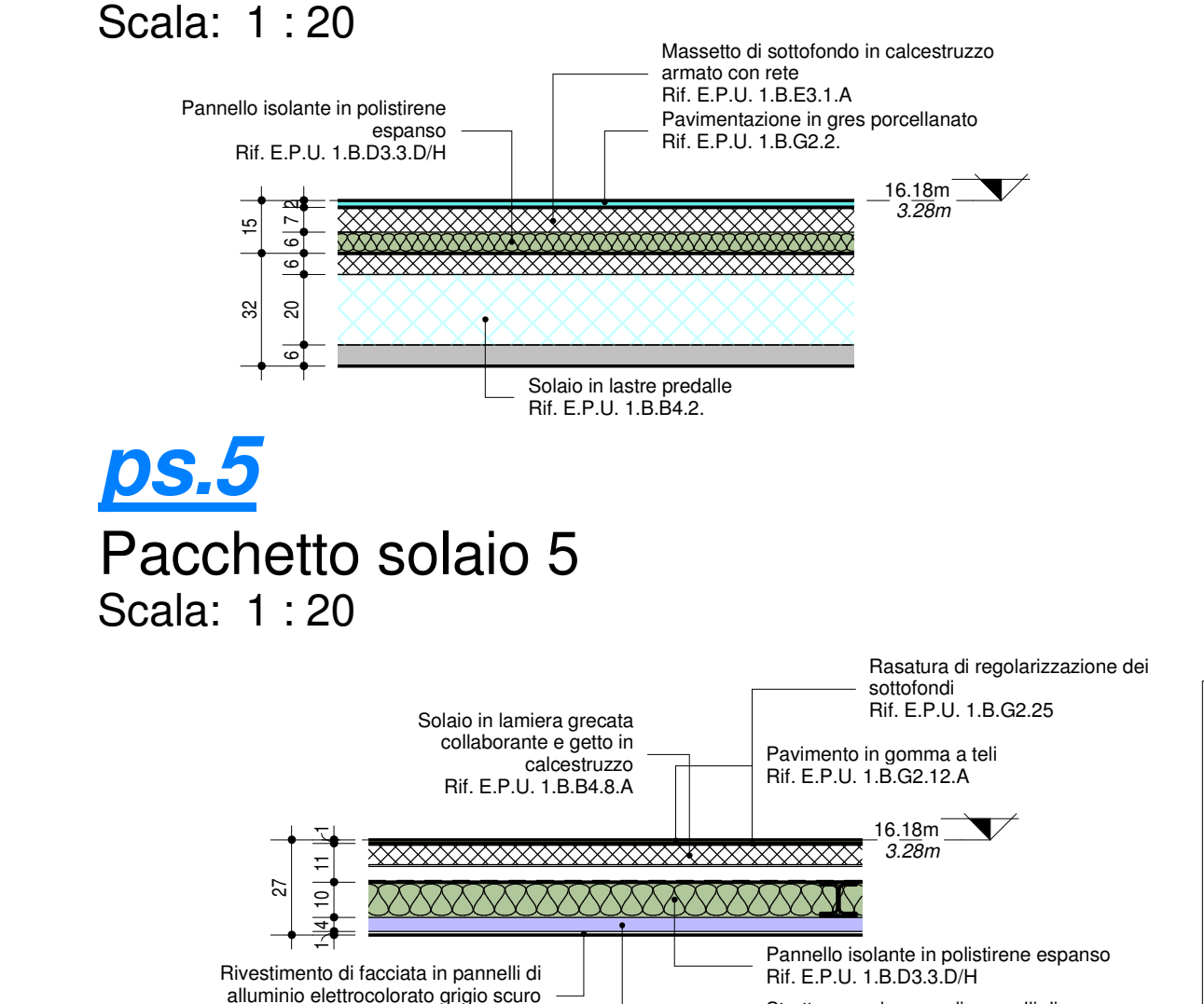
ps.6
Pacchetto solai 6
Scala: 1 : 20



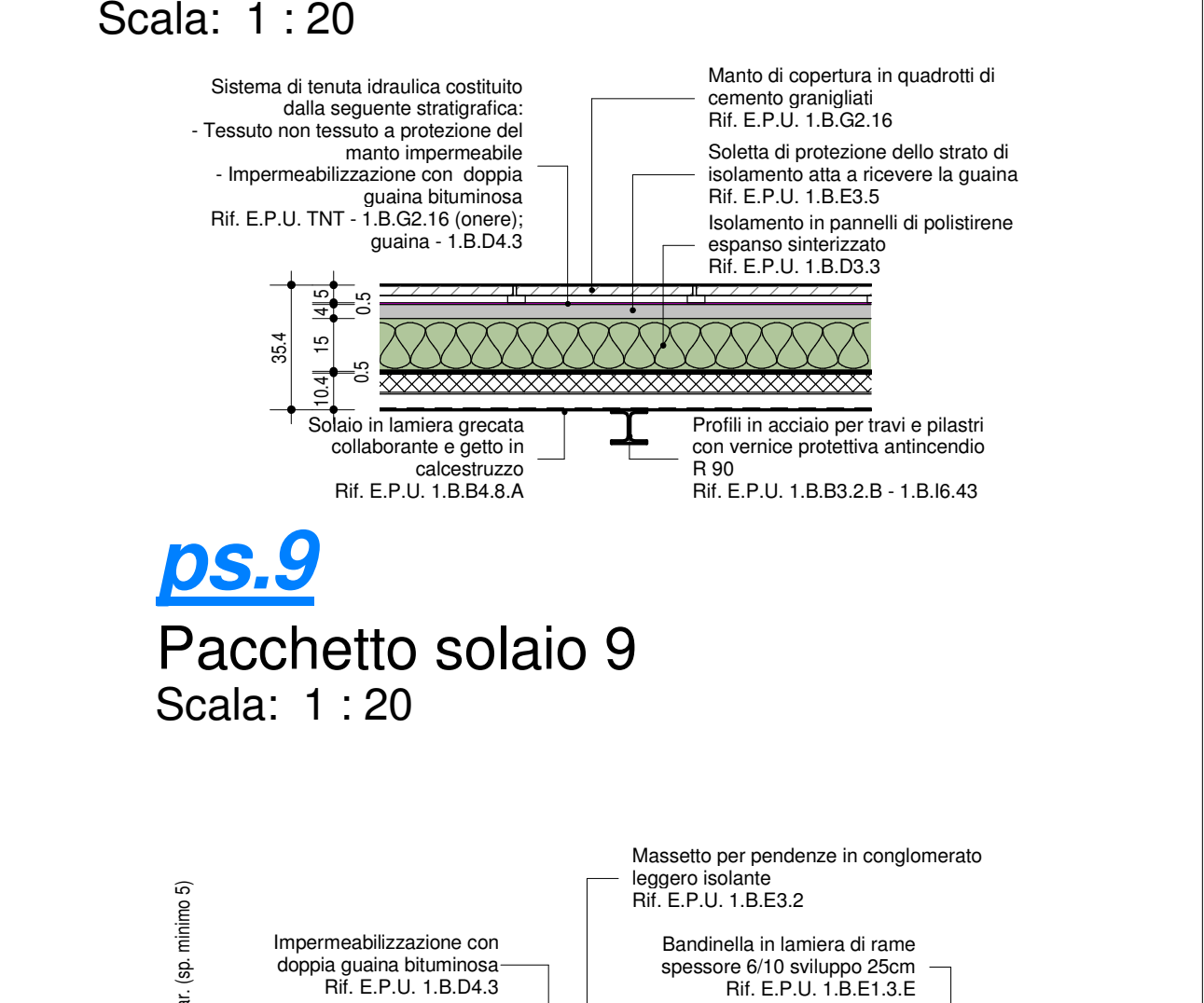
ps.1a
Pacchetto solai 1.a
Scala: 1 : 20



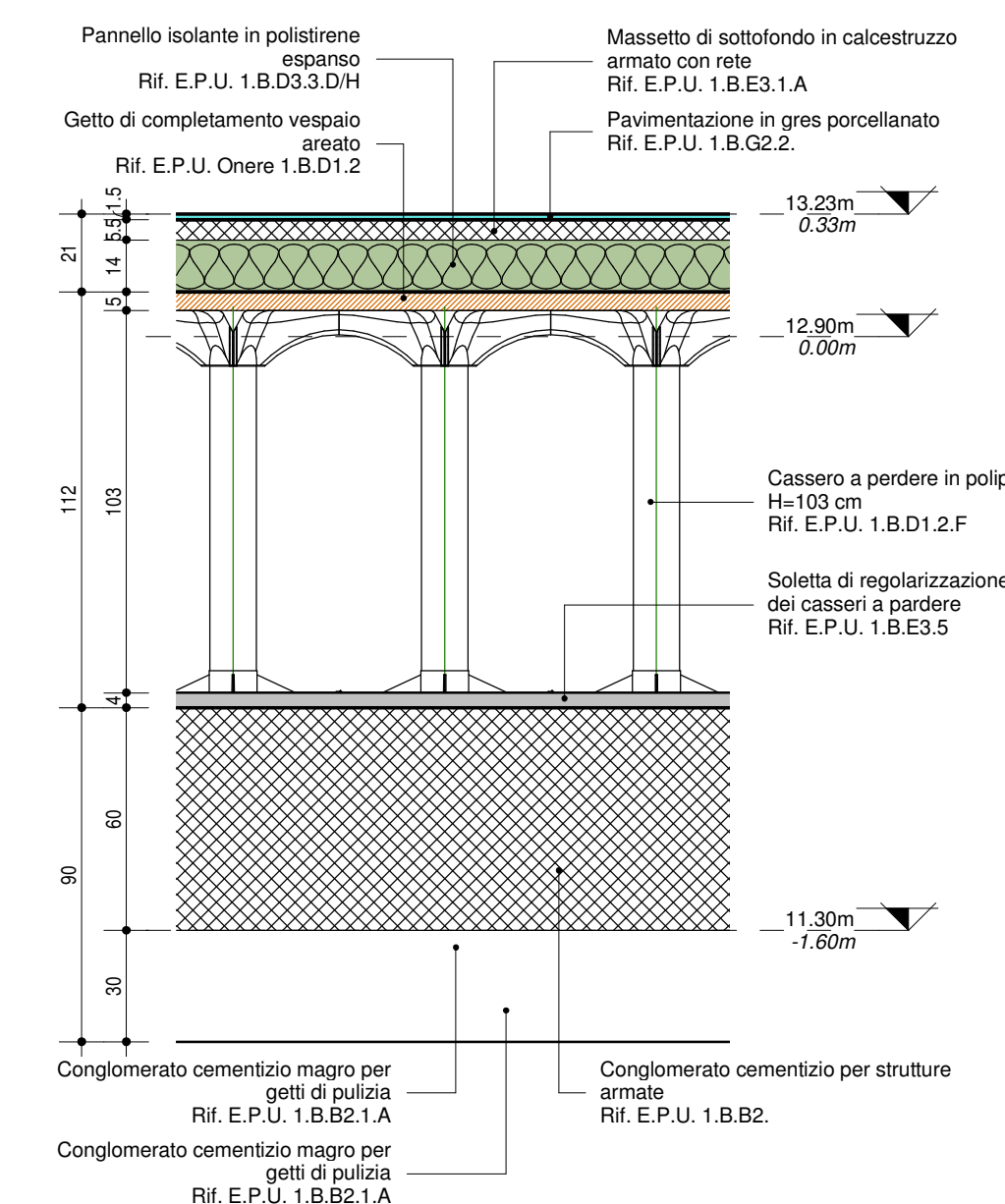
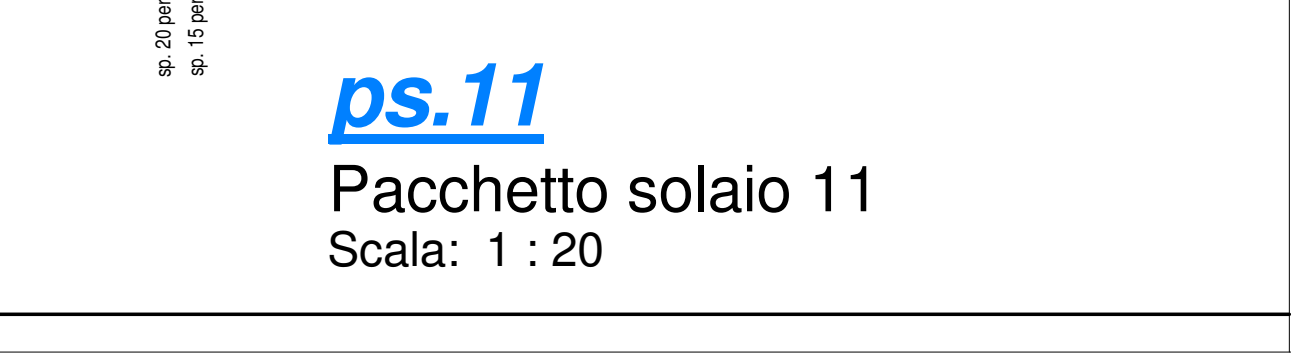
ps.2a
Pacchetto solai 2.a
Scala: 1 : 20



ps.5
Pacchetto solai 5
Scala: 1 : 20



ps.7
Pacchetto solai 7
Scala: 1 : 20



ps.3
Pacchetto solai 3
Scala: 1 : 20

COMUNE DI BENTIVOGLIO		N° PROJ.
<p>SERVIZIO SANITARIO REGIONALE EMILIA-ROMAGNA Azienda Unità Sanitaria Locale di Bologna Dipartimento Tecnico Patrimoniale</p>		<p>INIZIO DELLA SCIENZA NEUROLOGICA Istituto di Ricovero e Cura a Carattere Scientifico</p>
CONSEGNA	VERIFICA/VALIDAZIONE/APPROVAZIONE	
DATA E PROT.	DATA E PROT.	
TIMBRI E FIRME DI ATTESTAZIONE DELLA VERIFICA/VALIDAZIONE		
<p>OSPEDALE DI BENTIVOGLIO NUOVO PRONTO SOCCORSO PROGETTO ESECUTIVO</p>		
SPAZIO RISERVATO PER APPROVAZIONE TITOLO EDILIZIO		
PROGETTO ARCHITETTONICO Ing. Fabio Penacchioni	PROGETTO STRUTTURALE Ing. Daniele Bondi	PROPRIETA': AZIENDA USL DI BOLOGNA DELEGATO CON DELIBERA N. 275 del 26/10/2016
PROGETTO IMPIANTI ELETTRICI Studio AZ s.r.l. Per. Ind. Loris Amadeuzzi	PROGETTO IMPIANTI MECCANICI P.I. Leonardo Belloni	IL DIRETTORE DEL DIPARTIMENTO TECNICO PATRIMONIALE (Ing. Francesco Rainaldi)
COORDINATORE SICUREZZA FASE PROGETTAZIONE Geom. Umberta Ugolini		DIRETTORE GENERALE Dott. ssa Chiara Gibertoni
COORDINATORE SICUREZZA FASE ESECUZIONE		RESPONSABILE UO Servizi Progettazione Edile Ing. Franco Emiliani
PRESIDIO: OSPEDALE DI BENTIVOGLIO		RESPONSABILE PROCEDIMENTO Ing. Francesco Rainaldi
EDIFICIO: NUOVO PRONTO SOCCORSO	CODICE EDIFICIO: 140	INGEGNERIZZAZIONE BIM Ing. Fabio Penacchioni Geom. Daniele Dall'Olio
PIANO: DIREZIONE LAVORI		
ELABORATI OPERE EDILI Cap.7 ABACO PARTICOLARI Abaco dei pacchetti solai		
ARCHIVIO USL N.:	DATA: Marzo 2017	REFERENTE AMMINISTRATIVO:
ARCHIVIO N.:	FILE: Come indicato	MOD01 PacB01 ADT Rev. 5.1 del 28/10/2016
		1 3
		2 4
		PE ED7.01b