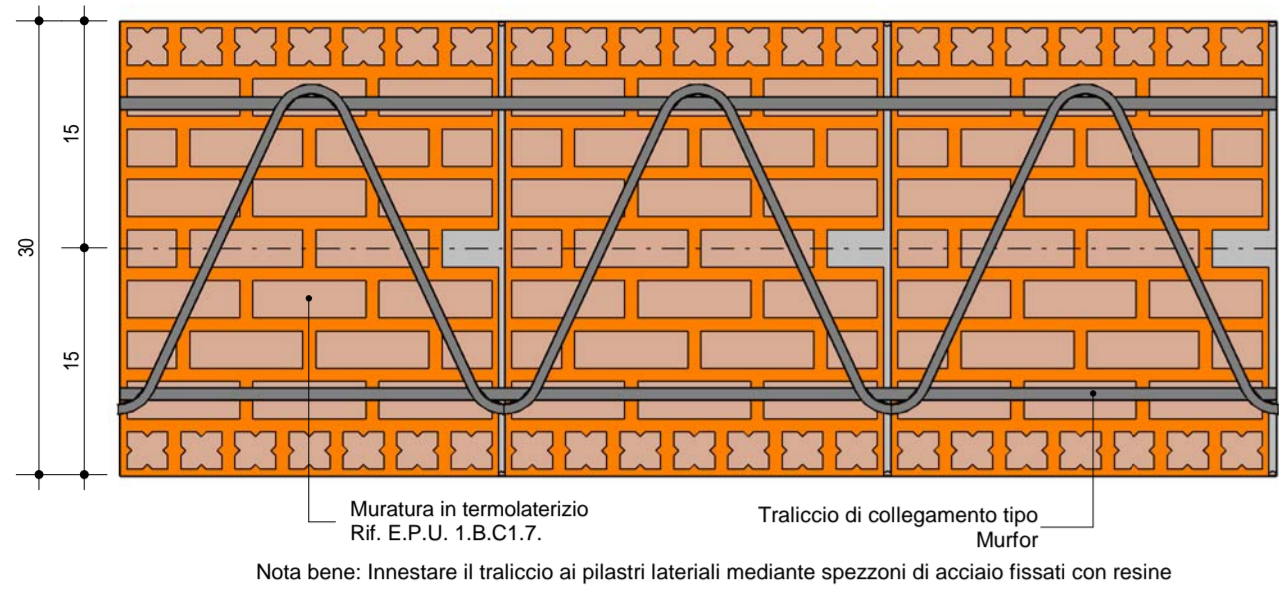


Tipo: MU.TL.1a

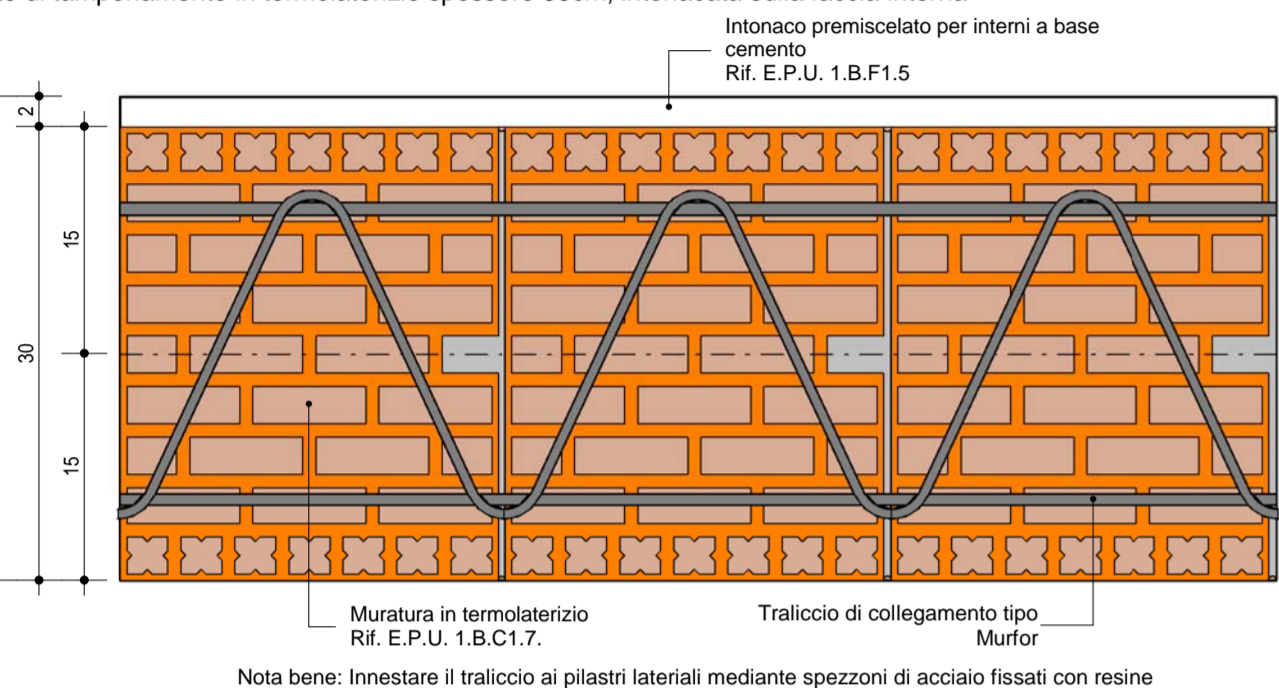
Parete di tamponamento in termolaterizio spessore 30cm



Nota bene: Innestare il traliccio ai pilastri laterali mediante spezzoni di acciaio fissati con resine

Tipo: MU.TL.1b

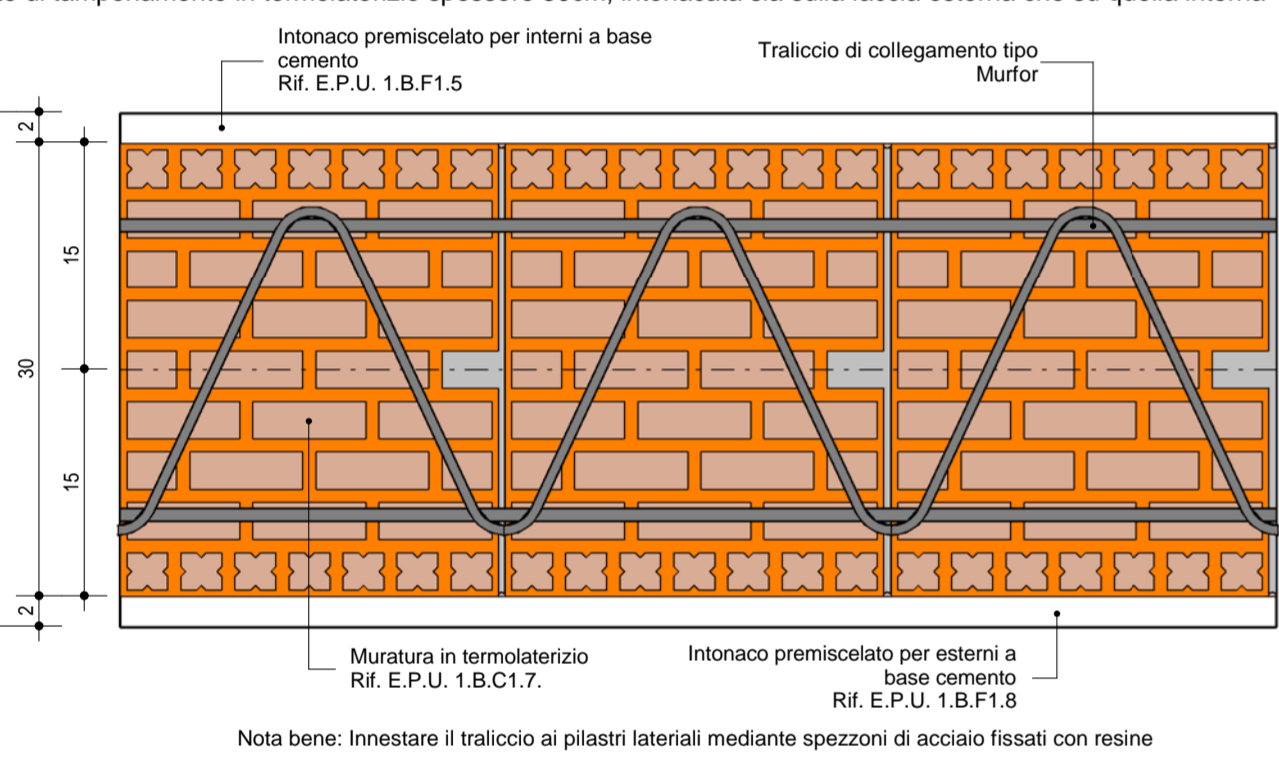
Parete di tamponamento in termolaterizio spessore 30cm, intonacata sulla faccia interna



Nota bene: Innestare il traliccio ai pilastri laterali mediante spezzoni di acciaio fissati con resine

Tipo: MU.TL.1c

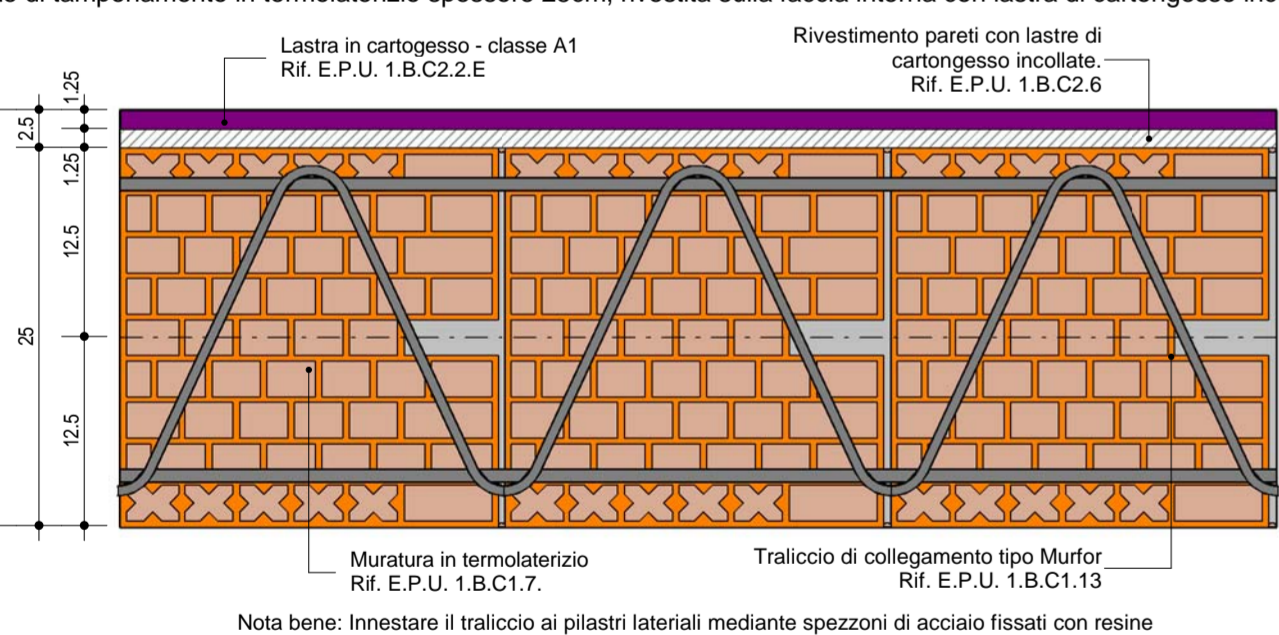
Parete di tamponamento in termolaterizio spessore 30cm, intonacata sia sulla faccia esterna che su quella interna



Nota bene: Innestare il traliccio ai pilastri laterali mediante spezzoni di acciaio fissati con resine

Tipo: MU.TL.2a

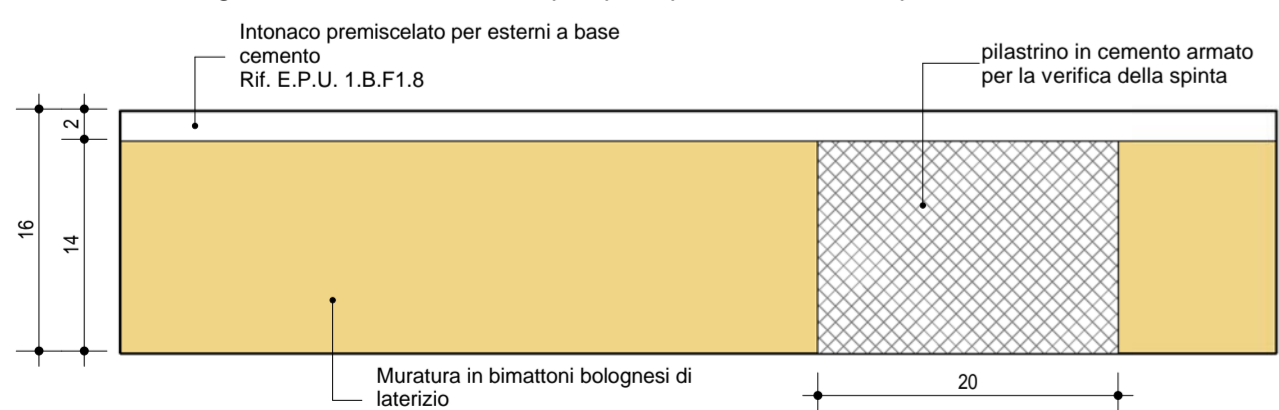
Parete di tamponamento in termolaterizio spessore 25cm, rivestita sulla faccia interna con lastra di cartongesso incollata classe A1



Nota bene: Innestare il traliccio ai pilastri laterali mediante spezzoni di acciaio fissati con resine

Tipo: MU.LA.1

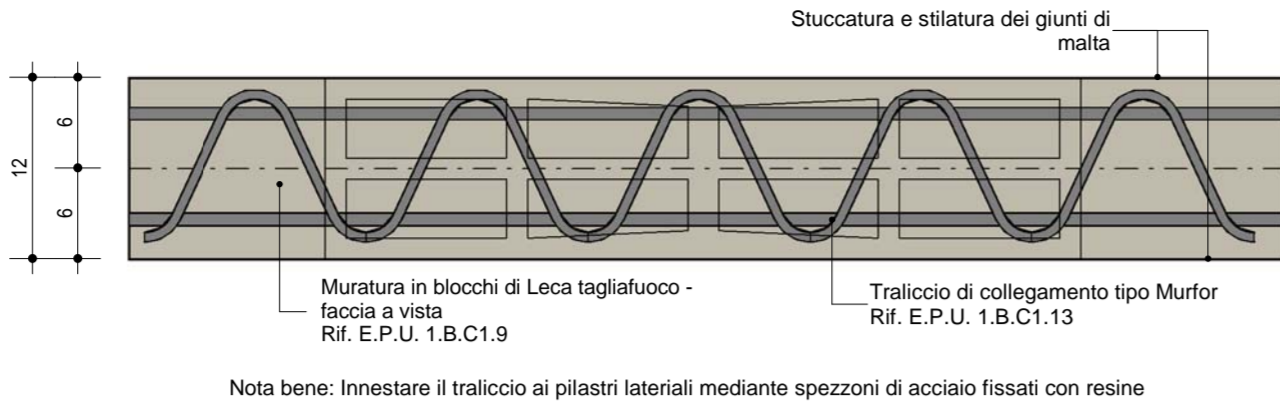
Parete in bimottoni bolognesi di laterizio a formare il parapetto perimetrale della copertura e del ballatoio



Nota bene: per assicurare la resistenza alla spinta della muratura dovranno essere realizzati dei pilastri in calcestruzzo armati con 2x20/14 staffe Ø8/20 fissati al cordolo di base con spritti innestati a resina. L'interasse dei pilastri sarà pari a 2.00m. Sulla sommità della parete dovrà essere realizzato un cordolo di altezza 20cm.

Tipo: MU.EI.1

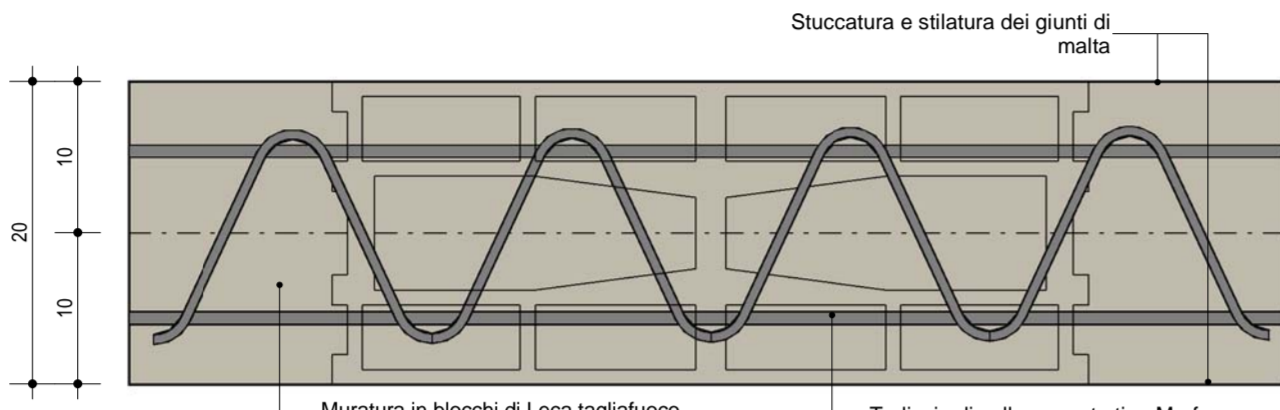
Parete tagliafuoco in blocchi di leca facciavista stuccati spessore 12cm. La resistenza al fuoco certificata della parete priva di intonaco è pari a EI120



Nota bene: Innestare il traliccio ai pilastri laterali mediante spezzoni di acciaio fissati con resine

Tipo: MU.EI.2

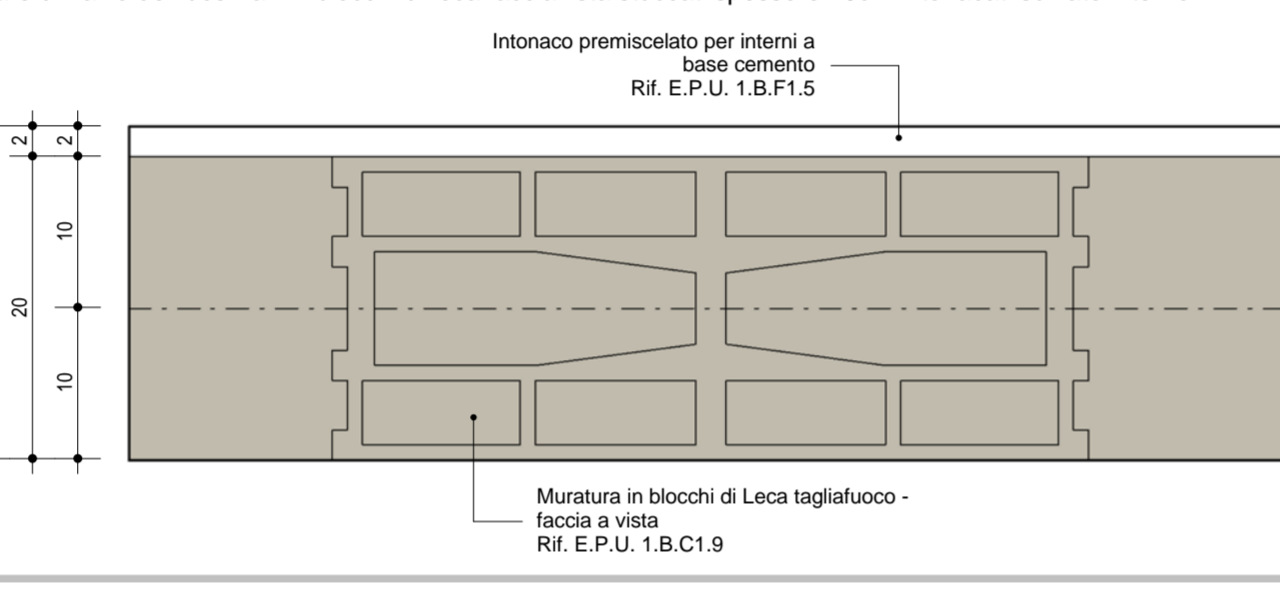
Parete tagliafuoco in blocchi di leca facciavista stuccati spessore 20cm. La resistenza al fuoco certificata della parete priva di intonaco è pari a EI240



Nota bene: Innestare il traliccio ai pilastri laterali mediante spezzoni di acciaio fissati con resine

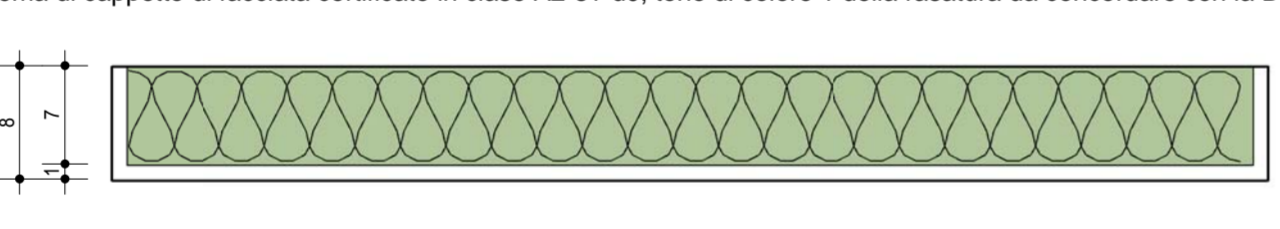
Tipo: MU.EI.2a

Collare di rialzo dei lucernari in blocchi di leca facciavista stuccati spessore 20cm intonacati sul lato interno.



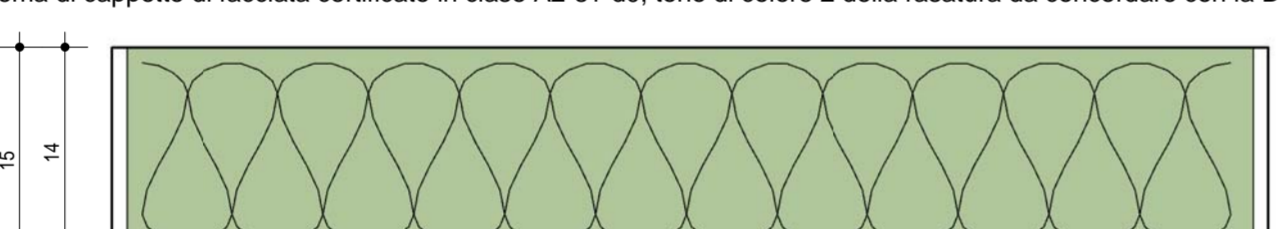
Tipo: CF.1

Sistema di cappotto di facciata certificato in classe A2-s1-d0; tono di colore 1 della rasatura da concordare con la Direzione Lavori



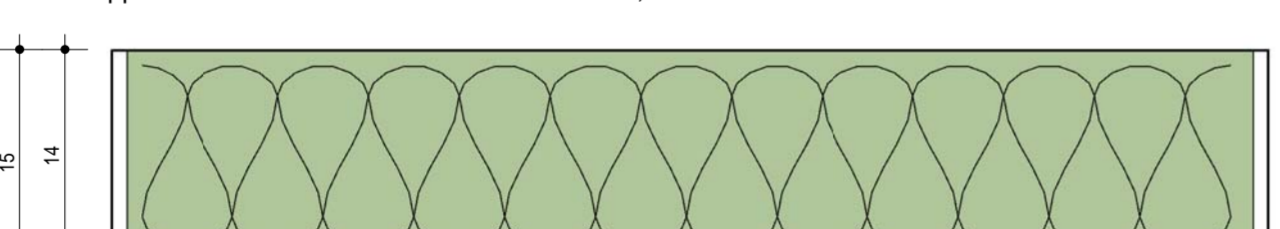
Tipo: CF.2.a

Sistema di cappotto di facciata certificato in classe A2-s1-d0; tono di colore 2 della rasatura da concordare con la Direzione Lavori



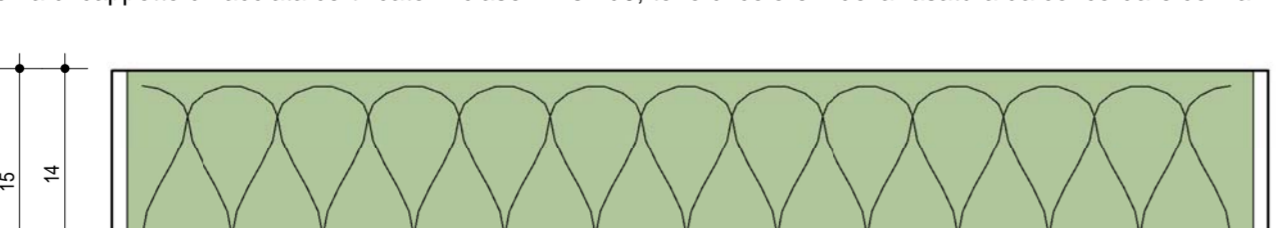
Tipo: CF.2.c

Sistema di cappotto di facciata certificato in classe A2-s1-d0; tono di colore 3 della rasatura da concordare con la Direzione Lavori



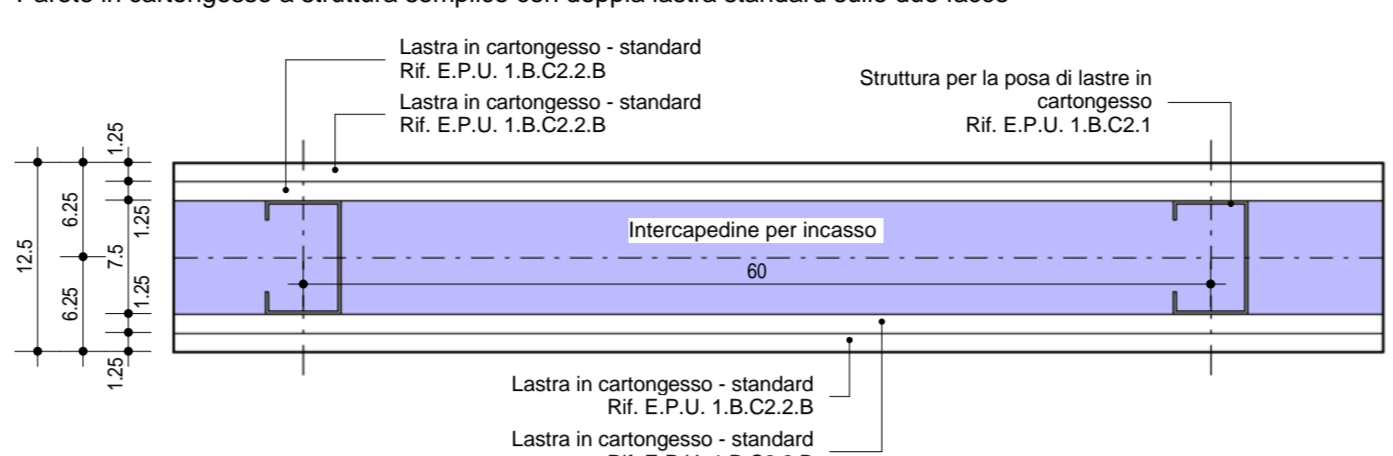
Tipo: CF.2.d

Sistema di cappotto di facciata certificato in classe A2-s1-d0; tono di colore 4 della rasatura da concordare con la Direzione Lavori



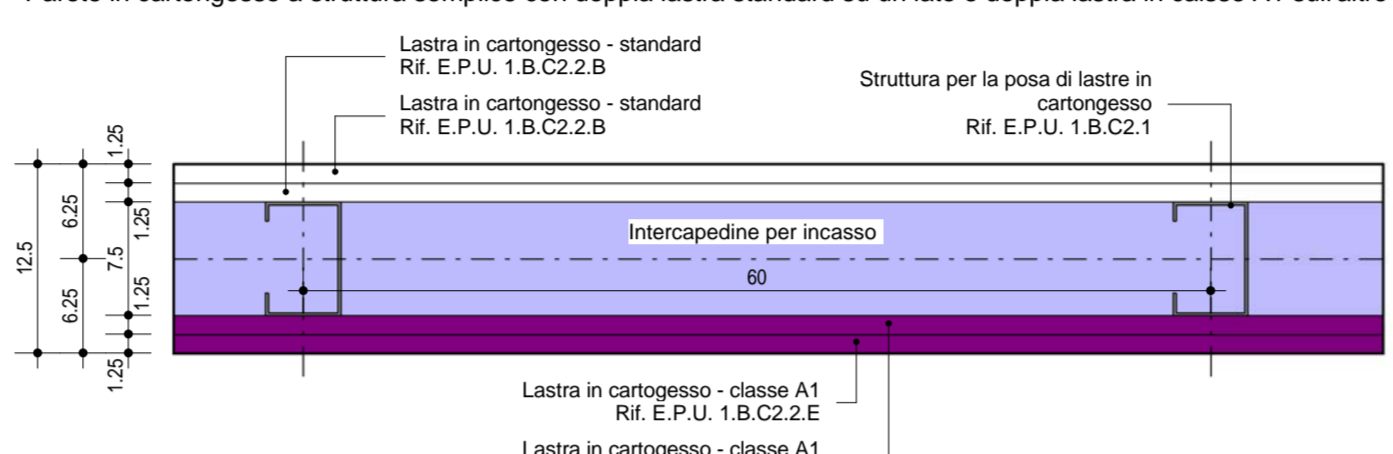
Tipo: CG.PS.1

Parete in cartongesso a struttura semplice con doppia lastra standard sulle due facce



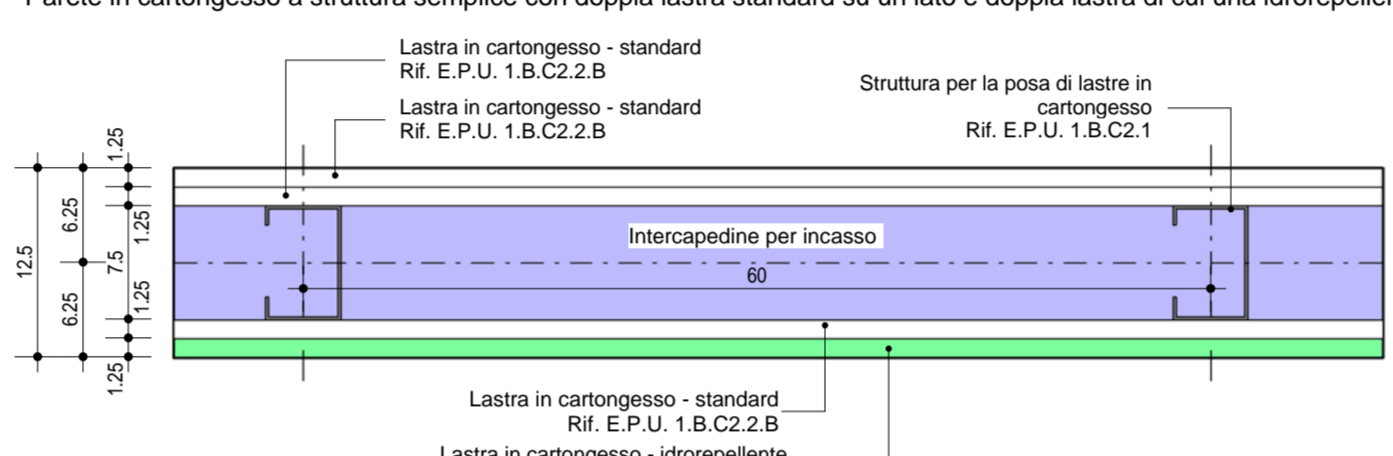
Tipo: CG.PS.1c

Parete in cartongesso a struttura semplice con doppia lastra standard su un lato e doppia lastra in calse A1 sull'altro



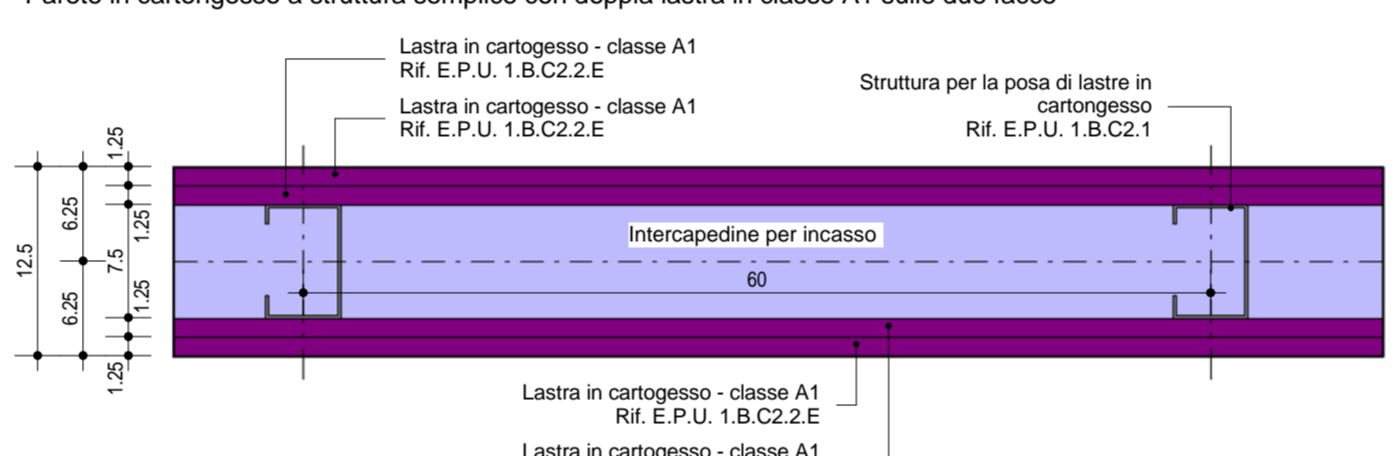
Tipo: CG.PS.1a

Parete in cartongesso a struttura semplice con doppia lastra standard su un lato e doppia lastra di cui una idrorepellente sull'altro



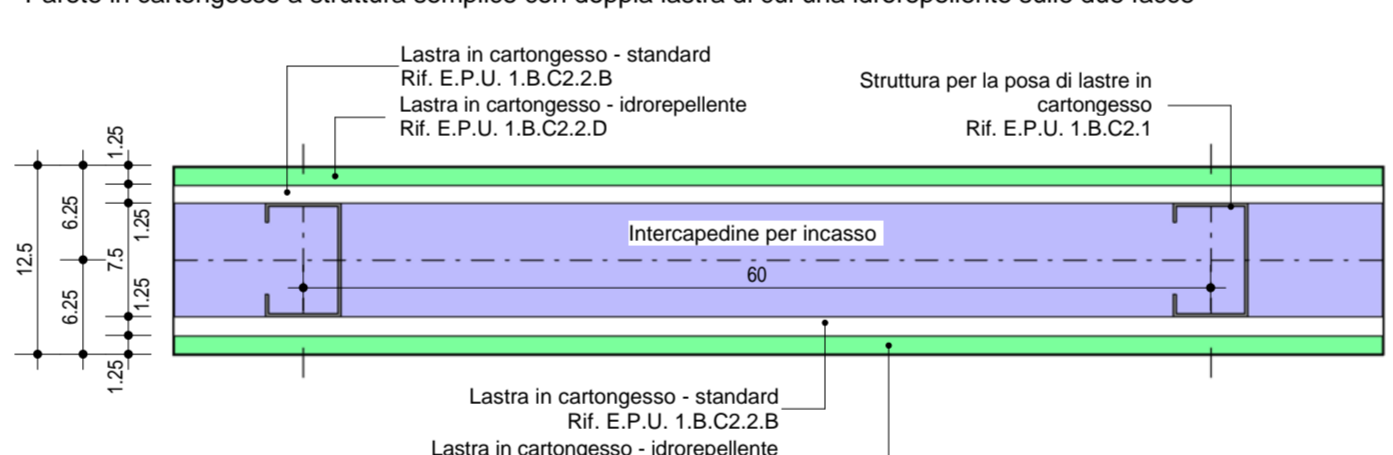
Tipo: CG.PS.1d

Parete in cartongesso a struttura semplice con doppia lastra in classe A1 sulle due facce



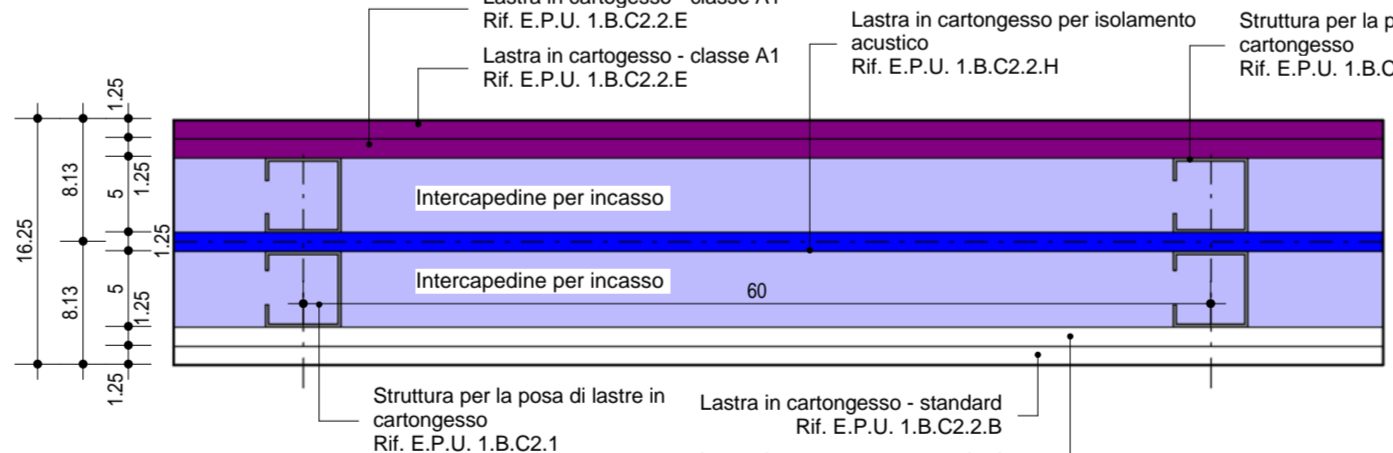
Tipo: CG.PS.1b

Parete in cartongesso a struttura semplice con doppia lastra di cui una idrorepellente sulle due facce



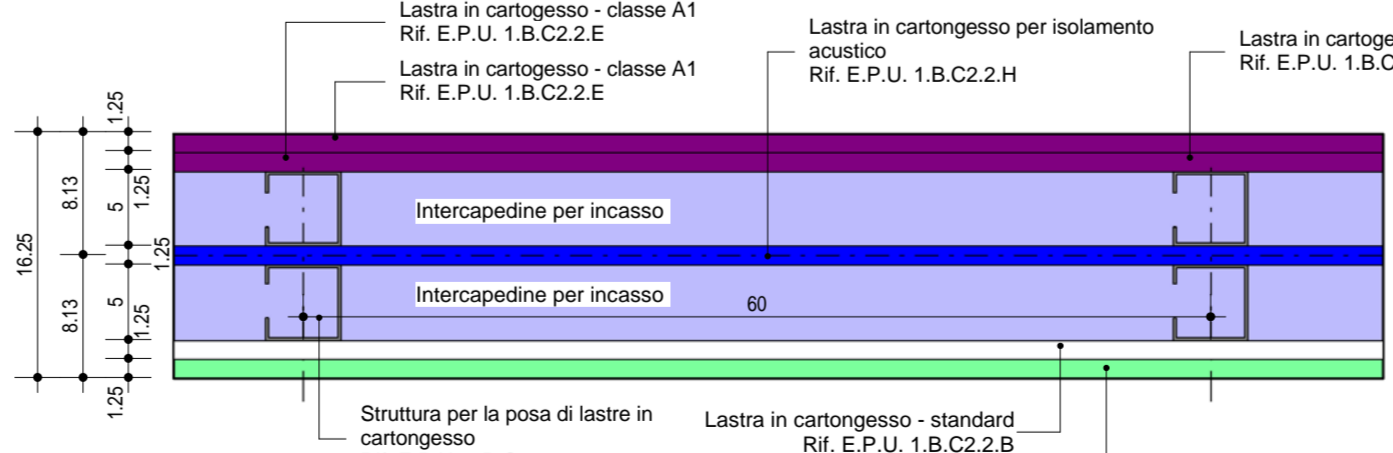
Tipo: CG.PD.1

Parete in cartongesso a doppia struttura con doppia lastra in classe A1 su un lato, doppia lastra standard sull'altro e lastra standard per isolamento acustico interna



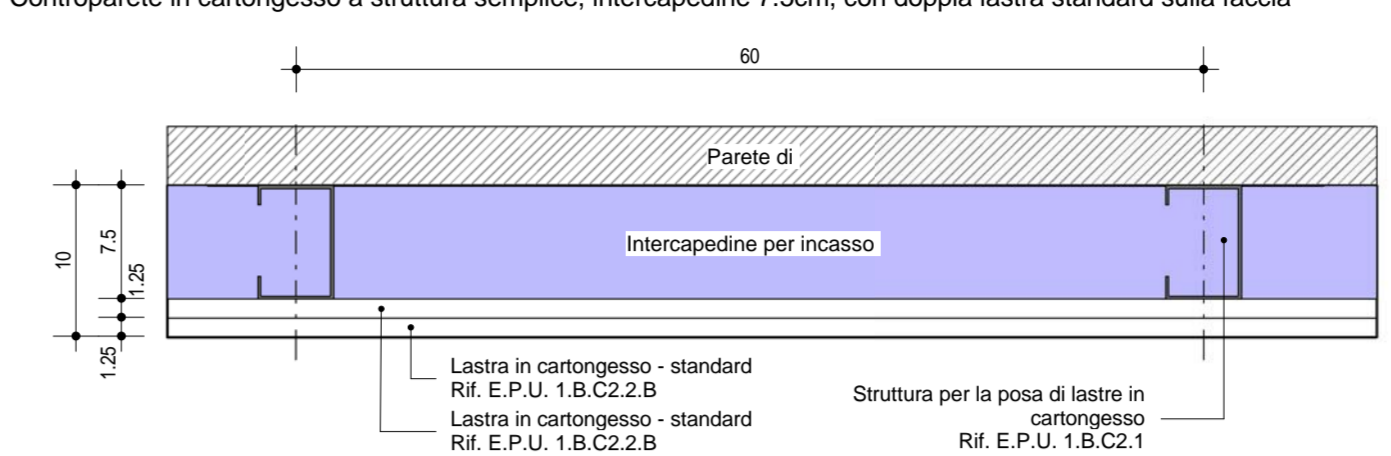
Tipo: CG.PD.1a

Parete in cartongesso a doppia struttura con doppia lastra in classe A1 su un lato, doppia lastra di cui una idrorepellente sull'altro e lastra standard per isolamento acustico interna



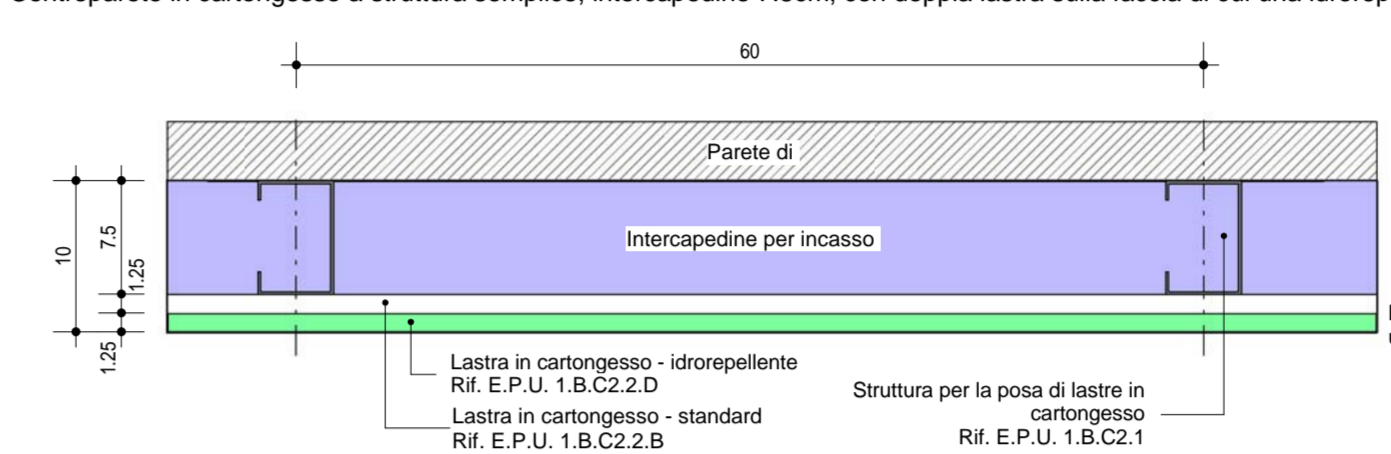
Tipo: CG.CP.1

Controparete in cartongesso a struttura semplice, intercapedine 7.5cm, con doppia lastra standard sulla faccia



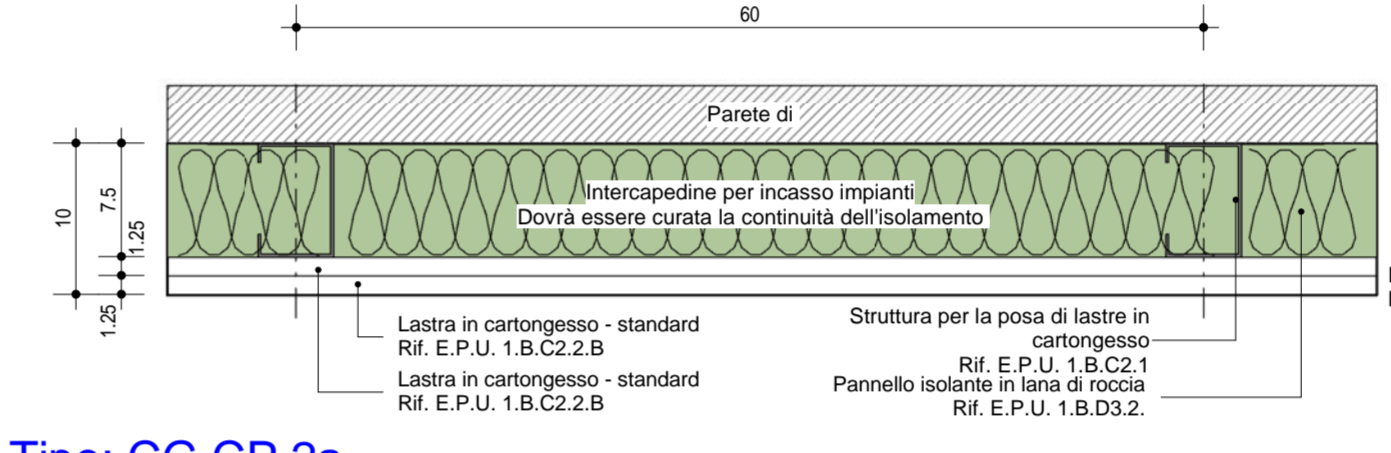
Tipo: CG.CP.1a

Controparete in cartongesso a struttura semplice, intercapedine 7.5cm, con doppia lastra sulla faccia di cui una idrorepellente



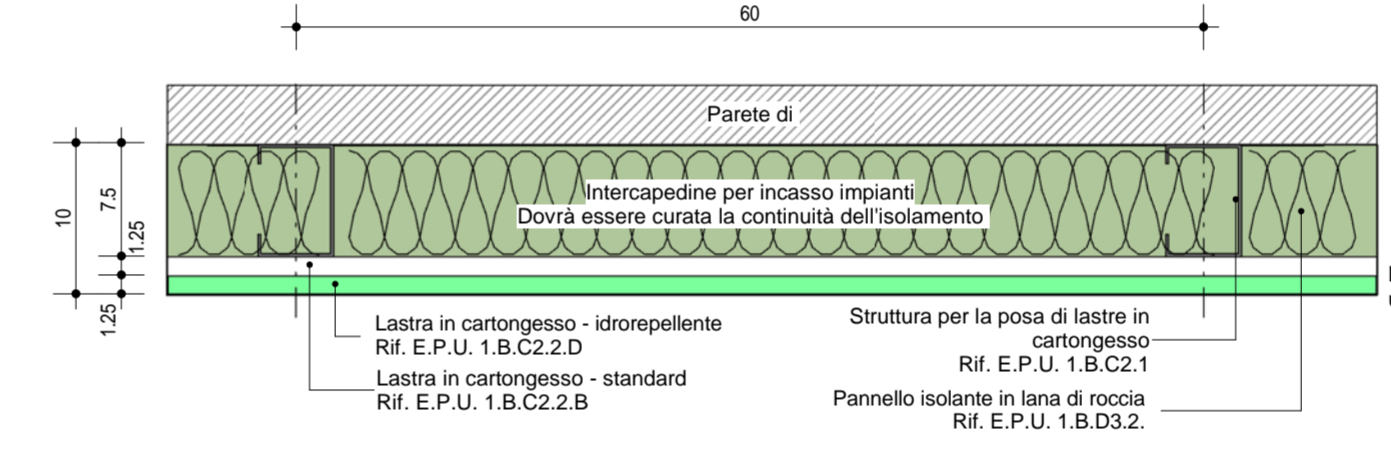
Tipo: CG.CP.2

Controparete in cartongesso a struttura semplice, intercapedine 7.5cm, con doppia lastra standard sulla faccia ed interposto materassino isolante



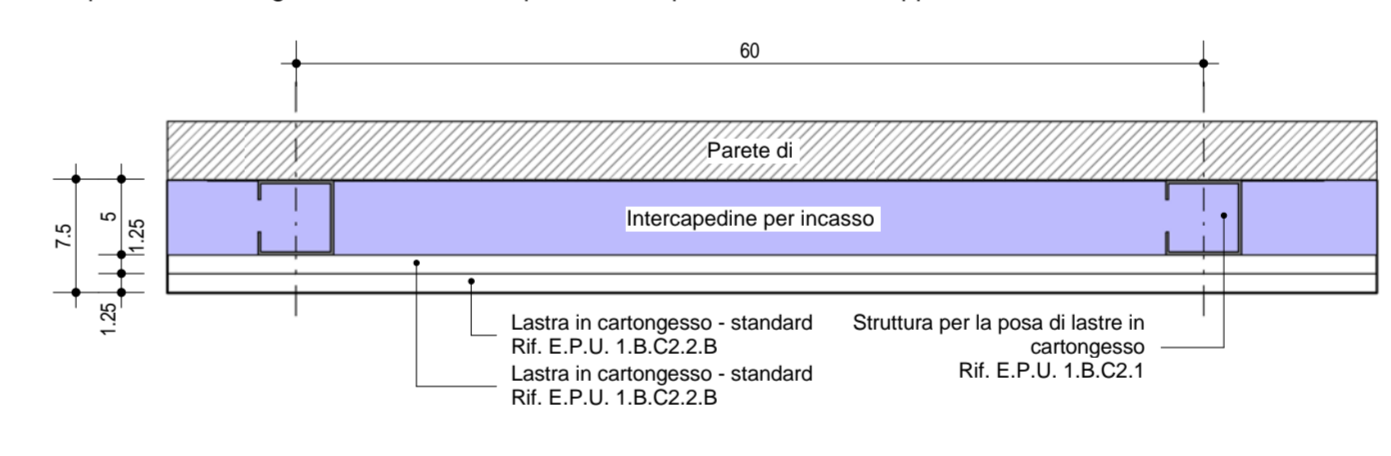
Tipo: CG.CP.2a

Controparete in cartongesso a struttura semplice, intercapedine 7.5cm, con doppia lastra sulla faccia di cui una idrorepellente ed interposto materassino isolante



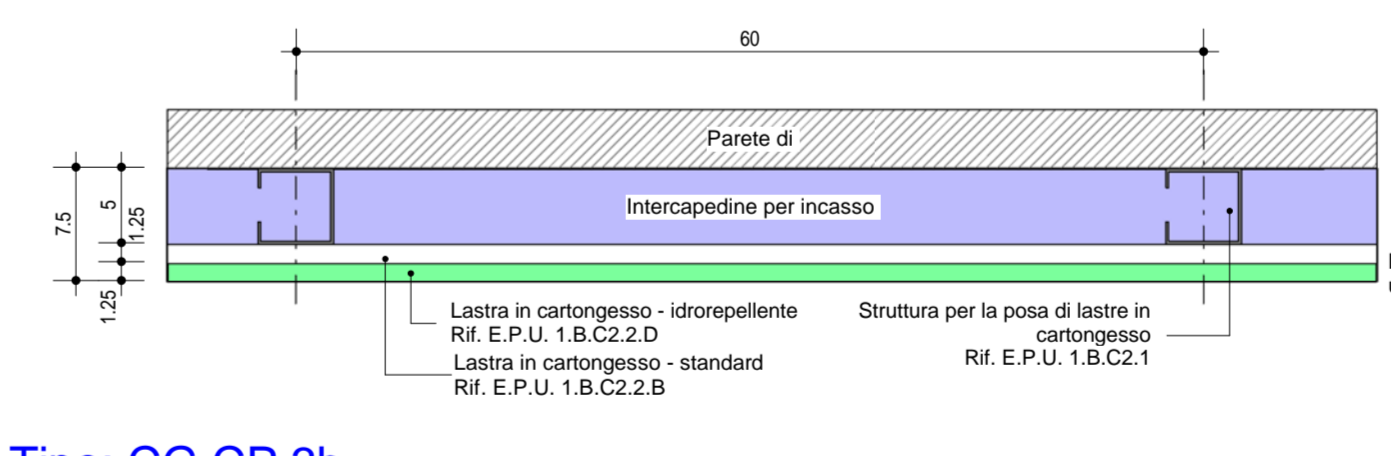
Tipo: CG.CP.3

Controparete in cartongesso a struttura semplice, intercapedine 5cm, con doppia lastra standard sulla faccia



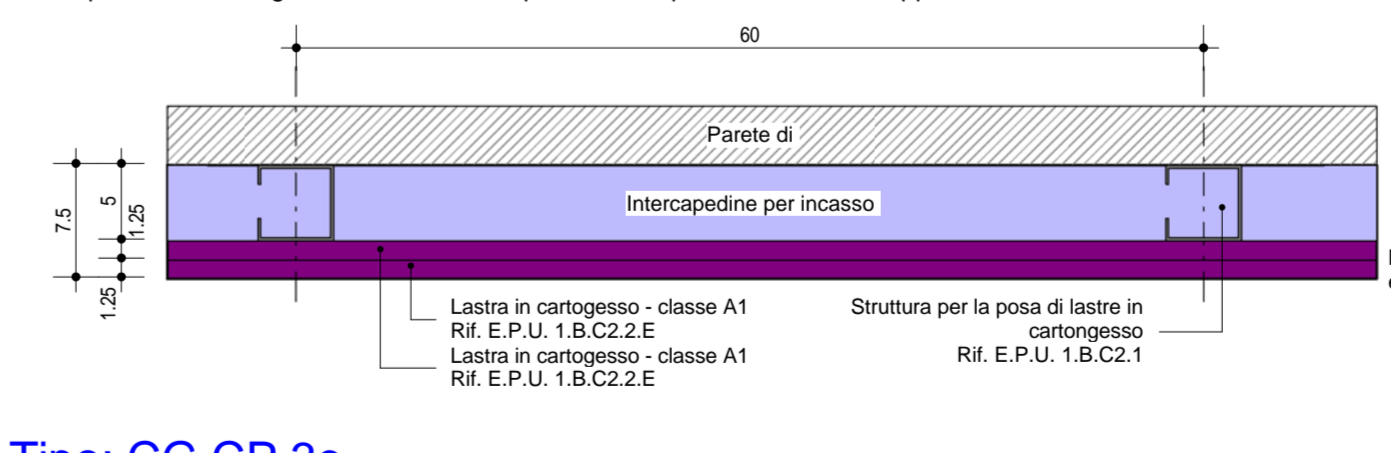
Tipo: CG.CP.3a

Controparete in cartongesso a struttura semplice, intercapedine 5cm, con doppia lastra sulla faccia di cui una idrorepellente



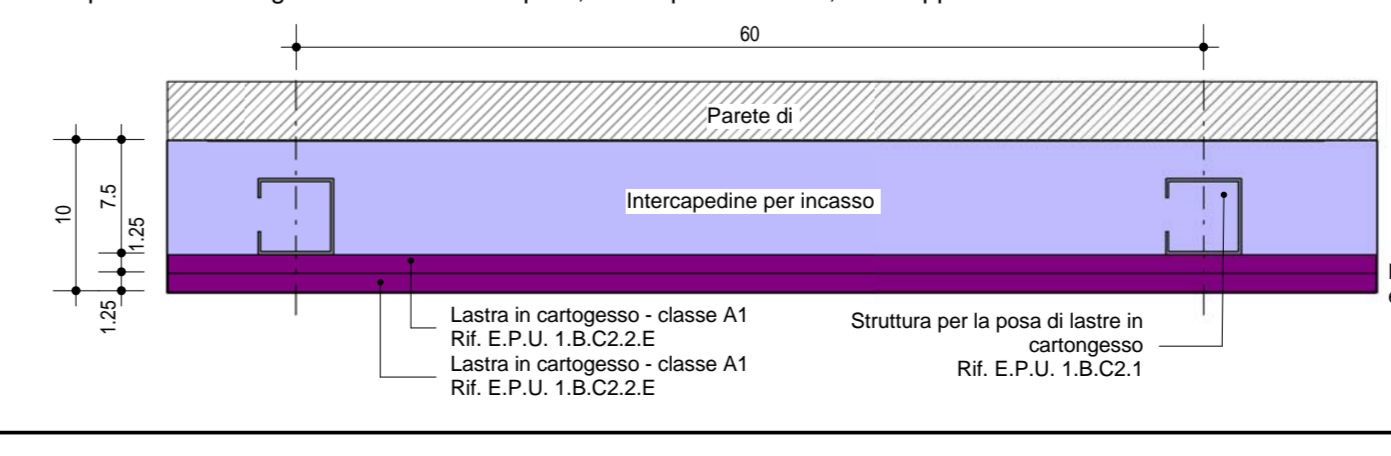
Tipo: CG.CP.3b

Controparete in cartongesso a struttura semplice, intercapedine 5cm, con doppia lastra in classe A1 sulla faccia



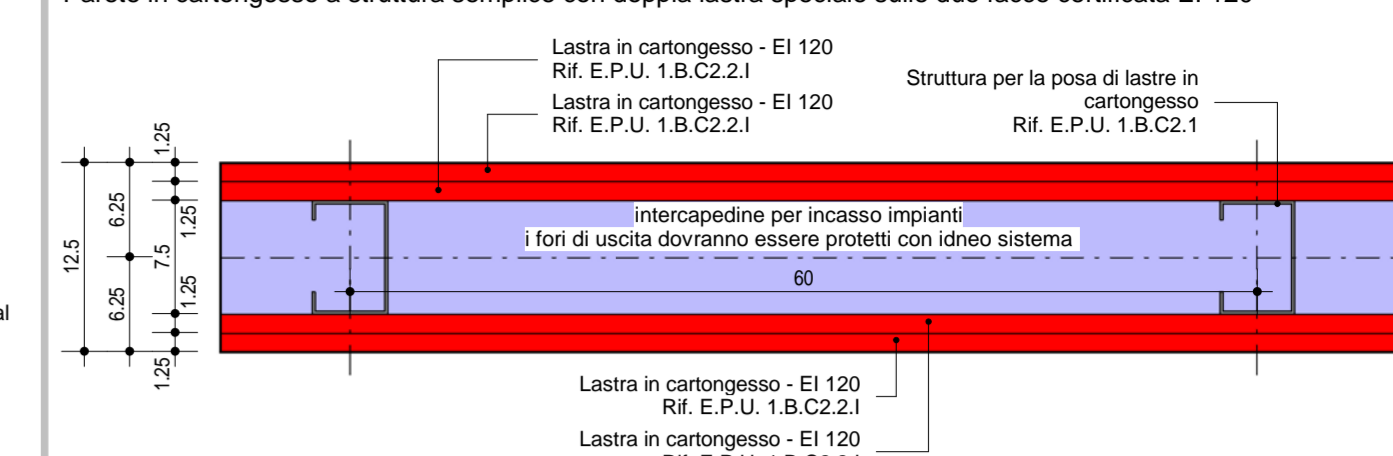
Tipo: CG.CP.3c

Controparete in cartongesso a struttura semplice, intercapedine 7.5cm, con doppia lastra in classe A1 sulla faccia



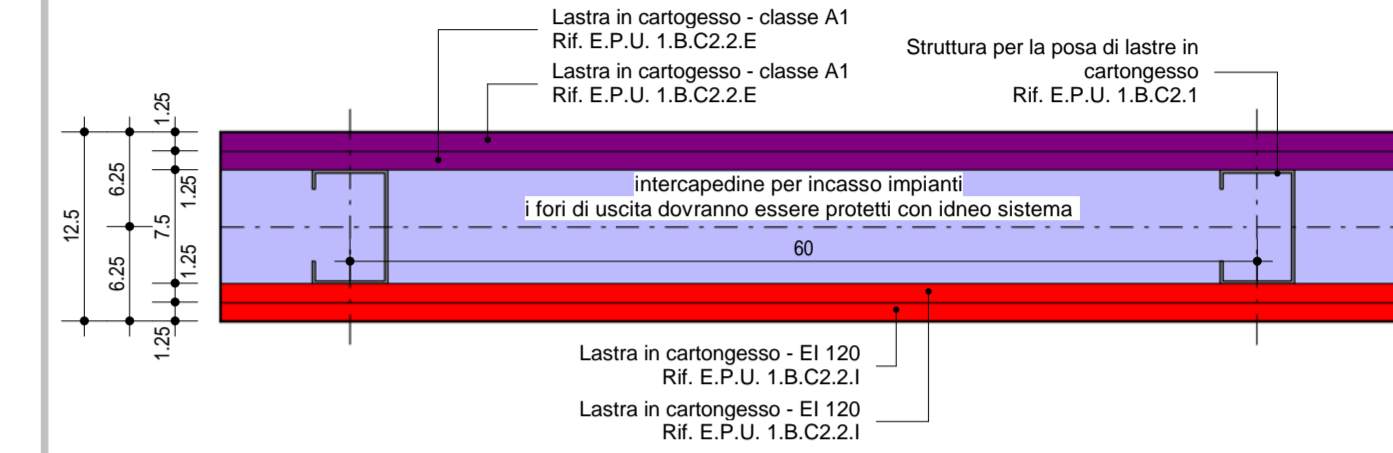
Tipo: CG.EI.1

Parete in cartongesso a struttura semplice con doppia lastra speciale sulle due facce certificata EI 120



Tipo: CG.EI.1a

Parete in cartongesso a struttura semplice con doppia lastra speciale su un lato e doppia lastra in calse A1 sull'altro - certificata EI120



NOTA BENE:
Sono compresi e compensati nelle voci di elenco gli oneri per il rinforzo delle strutture delle pareti a secco nel numero, tipologia e posizione richiesto dalla D.L. e in particolare i rinforzi con morali di legno nei profili di riquadratura di fori muro: all'altezza dei paracolpi, paraspigoli e corrimano, in corrispondenza delle predisposizioni impiantistiche (testaetto, quadri locali, pensili, tv, negatoscopi, ecc...) e dei sanitari sospesi, laddove non esplicitamente compensato con specifiche voci.

COMUNE DI BENTIVOGLIO		N° PROG.
SERVIZIO SANITARIO REGIONALE EMILIA-ROMAGNA Azienda Sanitaria Locale di Bologna Dipartimento Tecnico Patrimoniale		
DATA E PROT.	CONSEGNA	VERIFICA/VALIDAZIONE/APPROVAZIONE
TMBE E FIRME DI ATTESTAZIONE DELLA VERIFICA/VALIDAZIONE		
OSPEDALE DI BENTIVOGLIO NUOVO PRONTO SOCCORSO PROGETTO ESECUTIVO		
SPAZIO RISERVATO PER APPROVAZIONE TITOLO EDILIZIO		
PROGETTO ARCHITETTONICO Ing. Fabio Penacchioni	PROGETTO STRUTTURALE Ing. Daniele Biondi	PROPRIETA': AZIENDA USL DI BOLOGNA DELEGATO CON DELIBERA N. 275 del 26/10/2016
PROGETTO IMPIANTI ELETTRICI Studio A2 S.r.l. Per. Ind. Loris Arduuzzi	PROGETTO IMPIANTI MECCANICI P.J. Leonardo Belloni	IL DIRETTORE DEL DIPARTIMENTO TECNICO PATRIMONIALE (Ing. Franco Rainaldi)
COORDINATORE SICUREZZA FASE PROGETTAZIONE Geom. Umberta Ugolini	COORDINATORE SICUREZZA FASE ESECUZIONE	DIRETTORE GENERALE Dott. ssa Chiara Gibertoni
PRESIDIO: OSPEDALE DI BENTIVOGLIO		RESPONSABILE UO Servizi Progettazione Edile Ing. Franco Emiliani
EDIFICIO: NUOVO PRONTO SOCCORSO	CODICE EDIFICIO 140	RESPONSABILE PROCEDIMENTO Ing. Francesco Rainaldi
PIANO: ELABORATI OPERE EDILI Cap.7 ABACO PARTICOLARI Abaco Pareti		INGEGNERIZZAZIONE BIM Ing. Fabio Penacchioni Geom. Daniele Dall'Olio
ARCHIVIO USL N.:	DATA: Marzo 2017	CODICE PROG. ELAB. N. PE ED7.01a
ARCHIVIO N.:	SCALA: 1:5	SOSTITUISCE IL N.
FILE:	REFERENTE AMMINISTRATIVO: MODO1 Png001 ADT Rev. 5.1 del 26/10/2016	SOSTITUITO DAL N.
1	3	AGGIORNAMENTI
2	4	