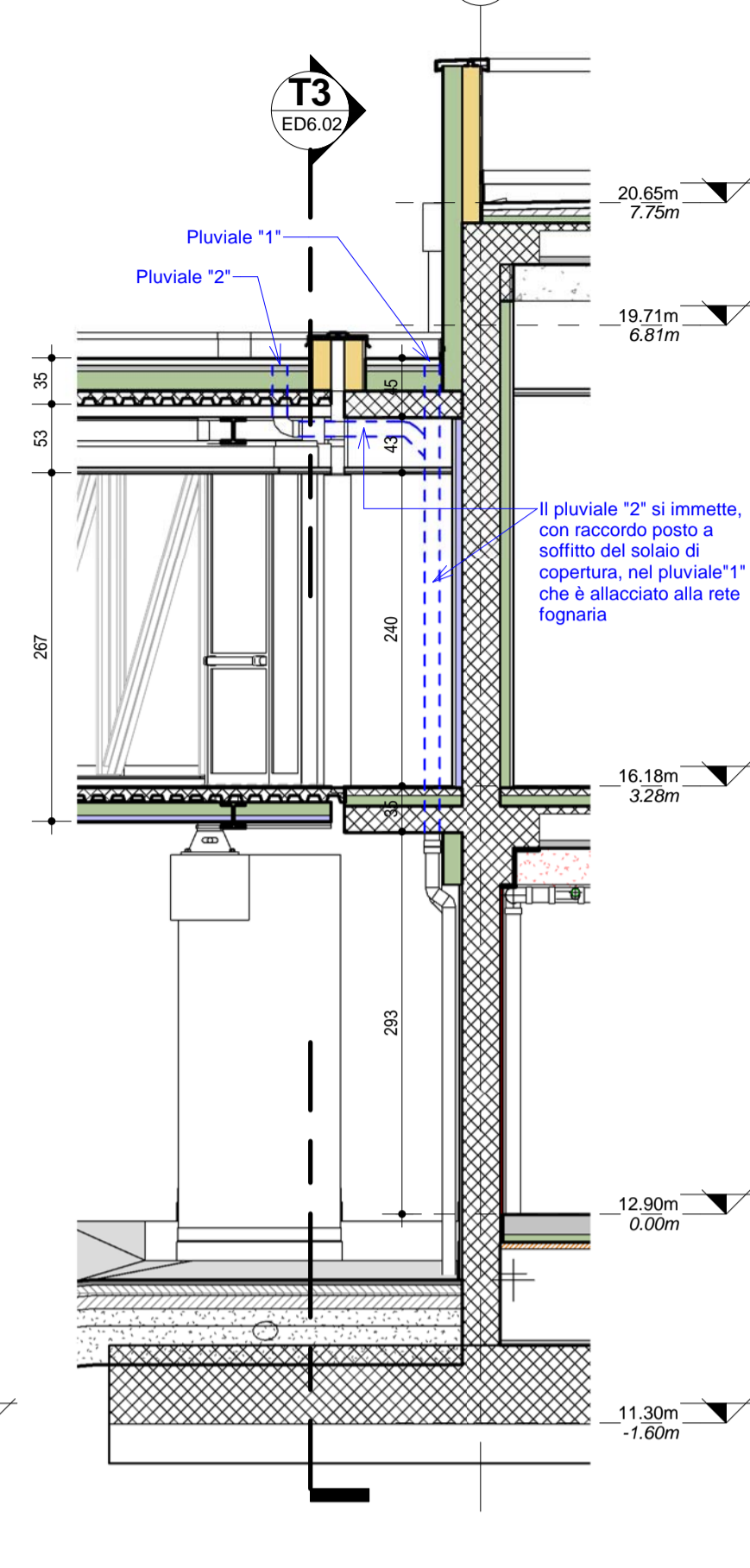
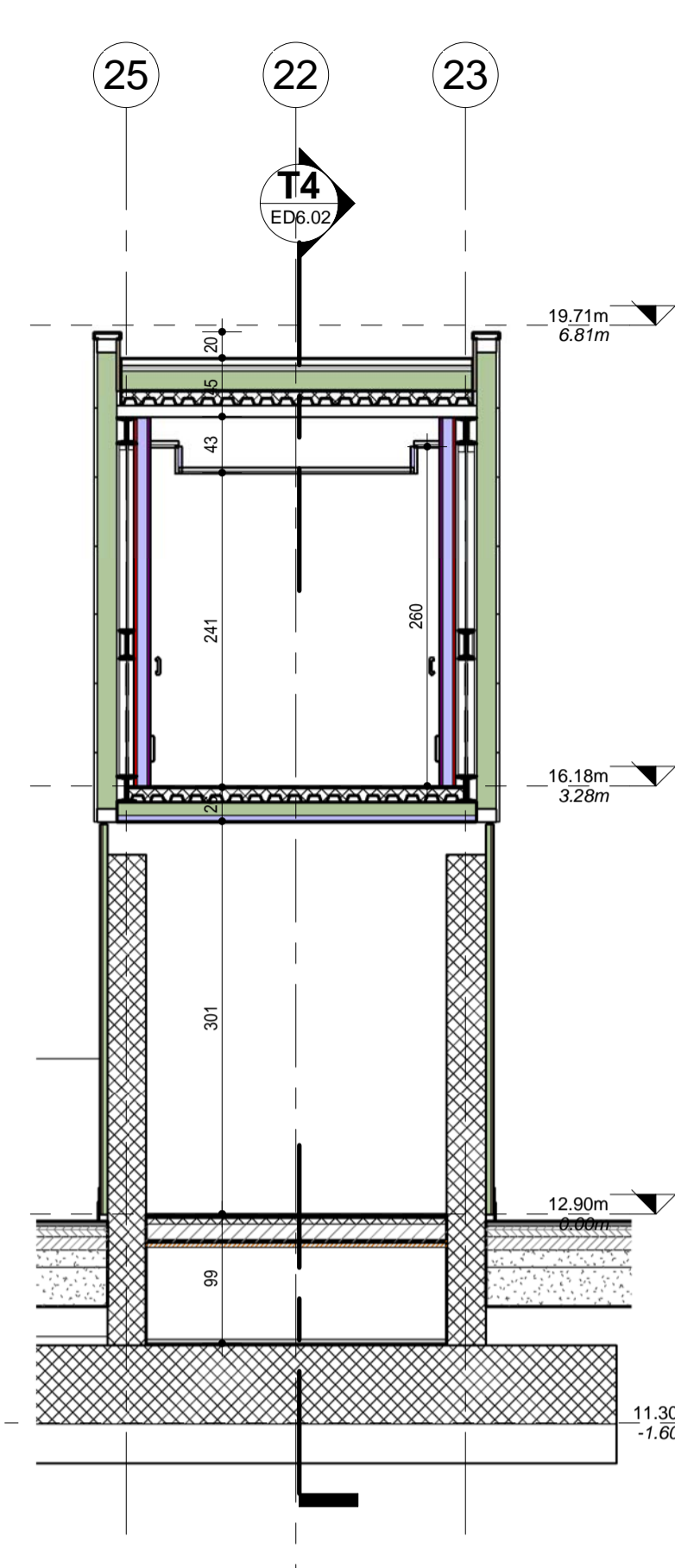
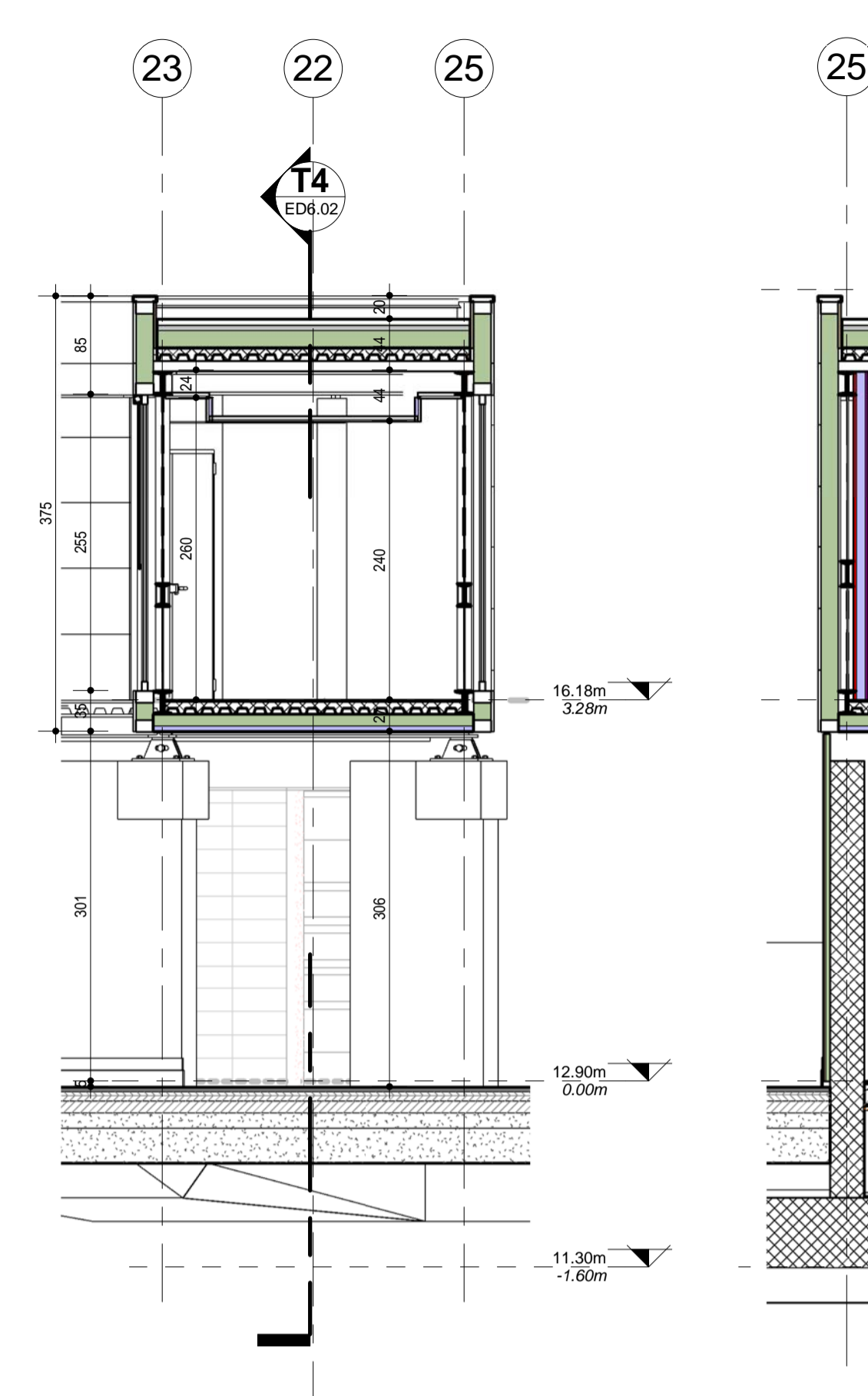
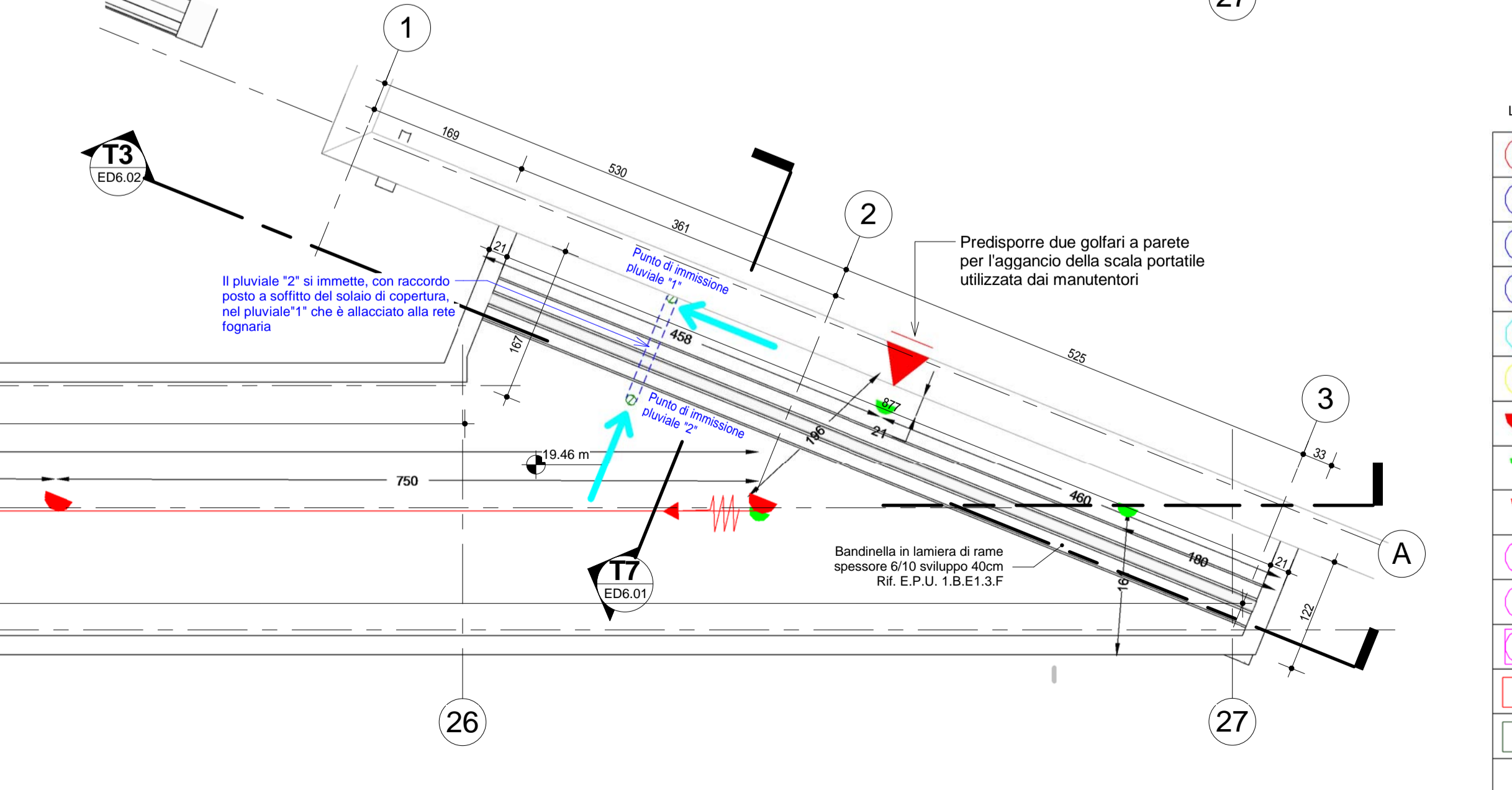
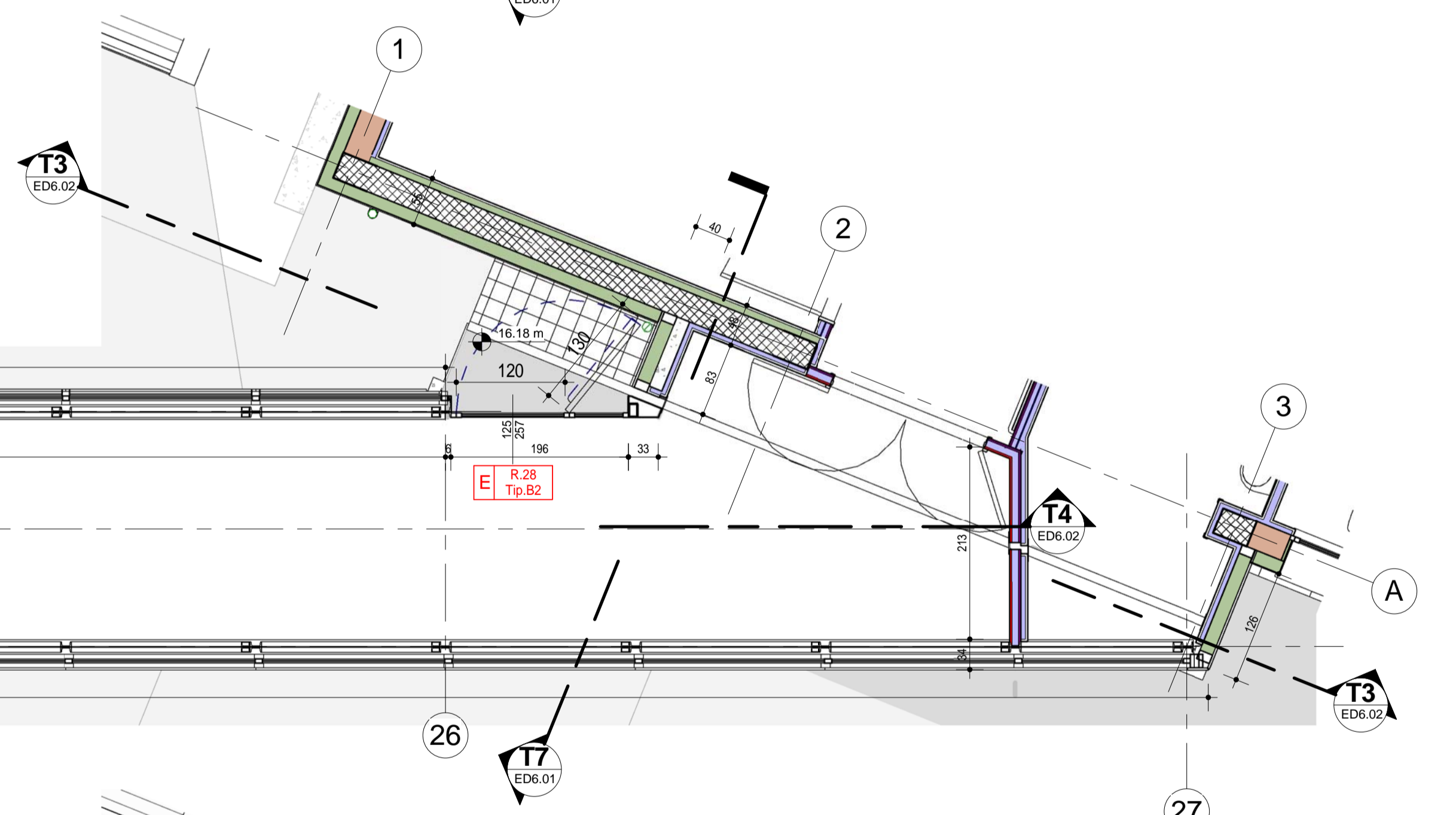
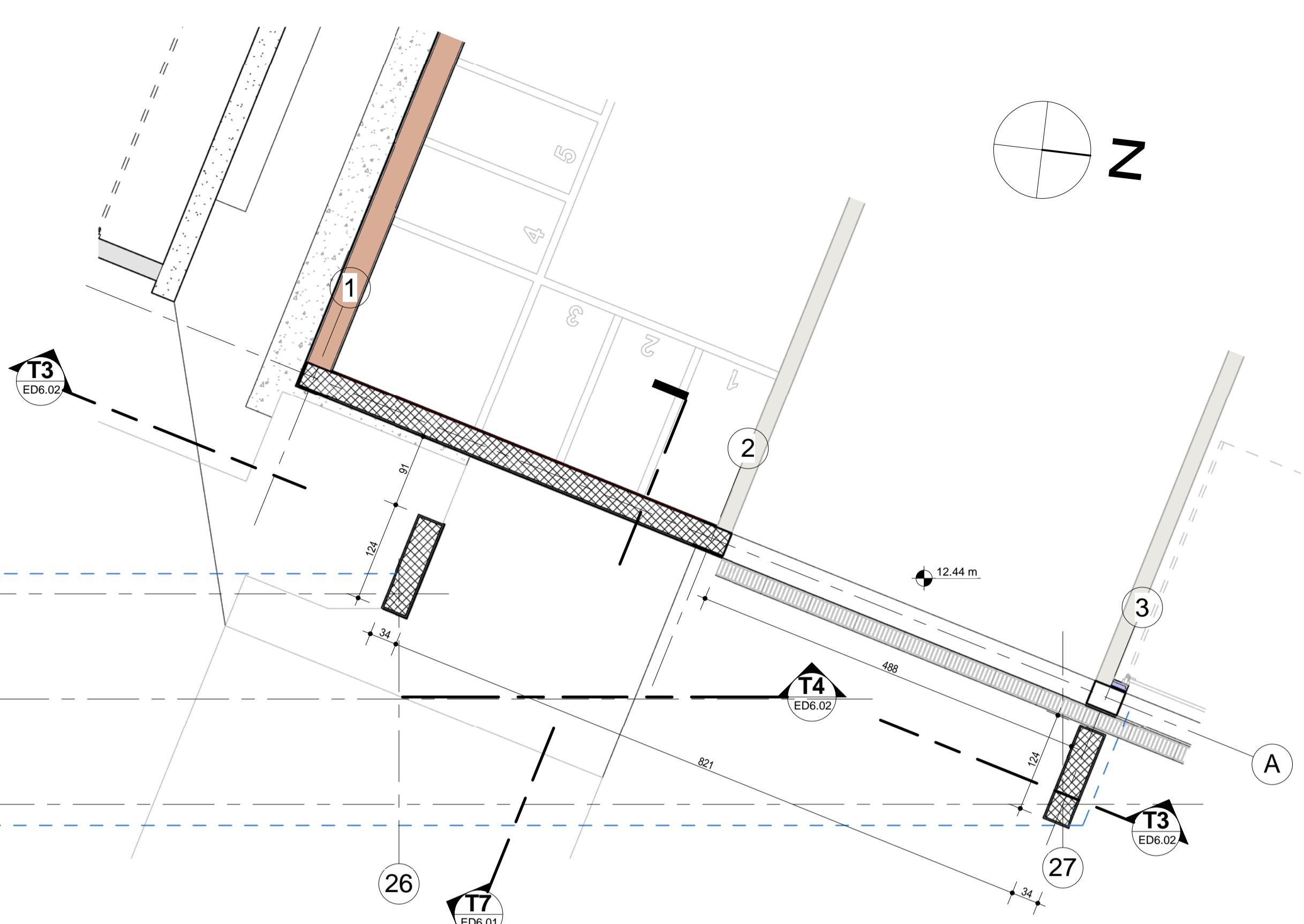
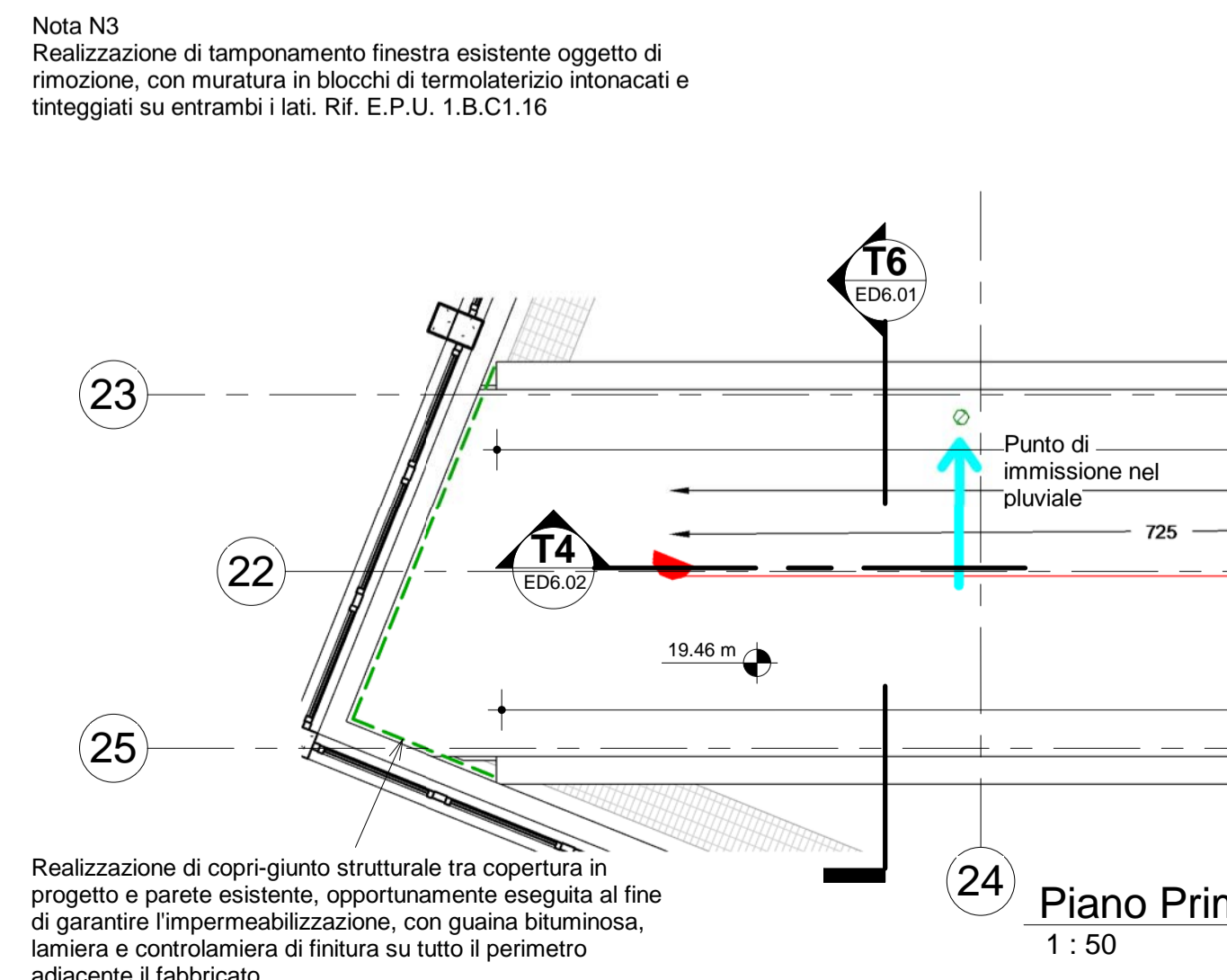
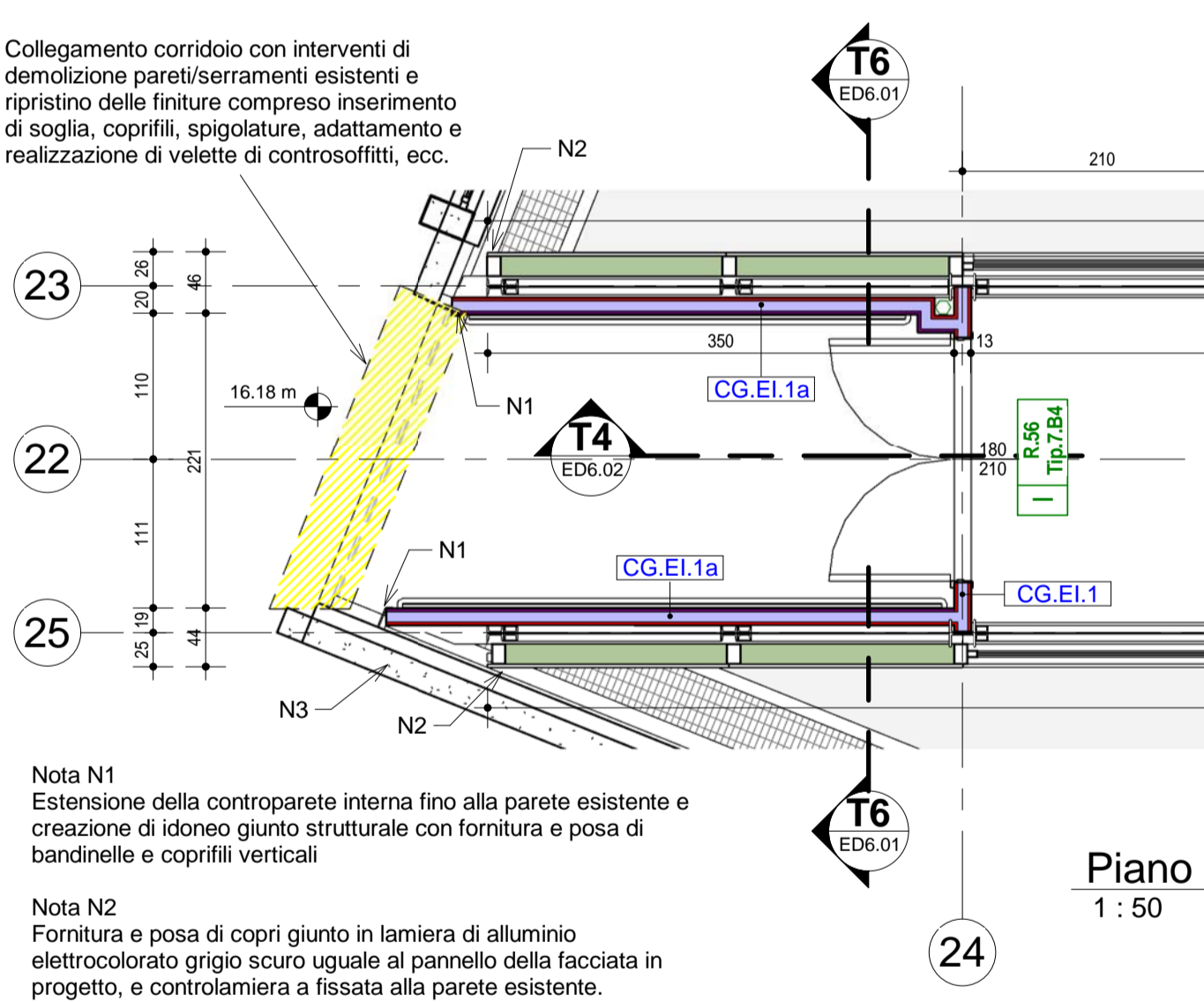
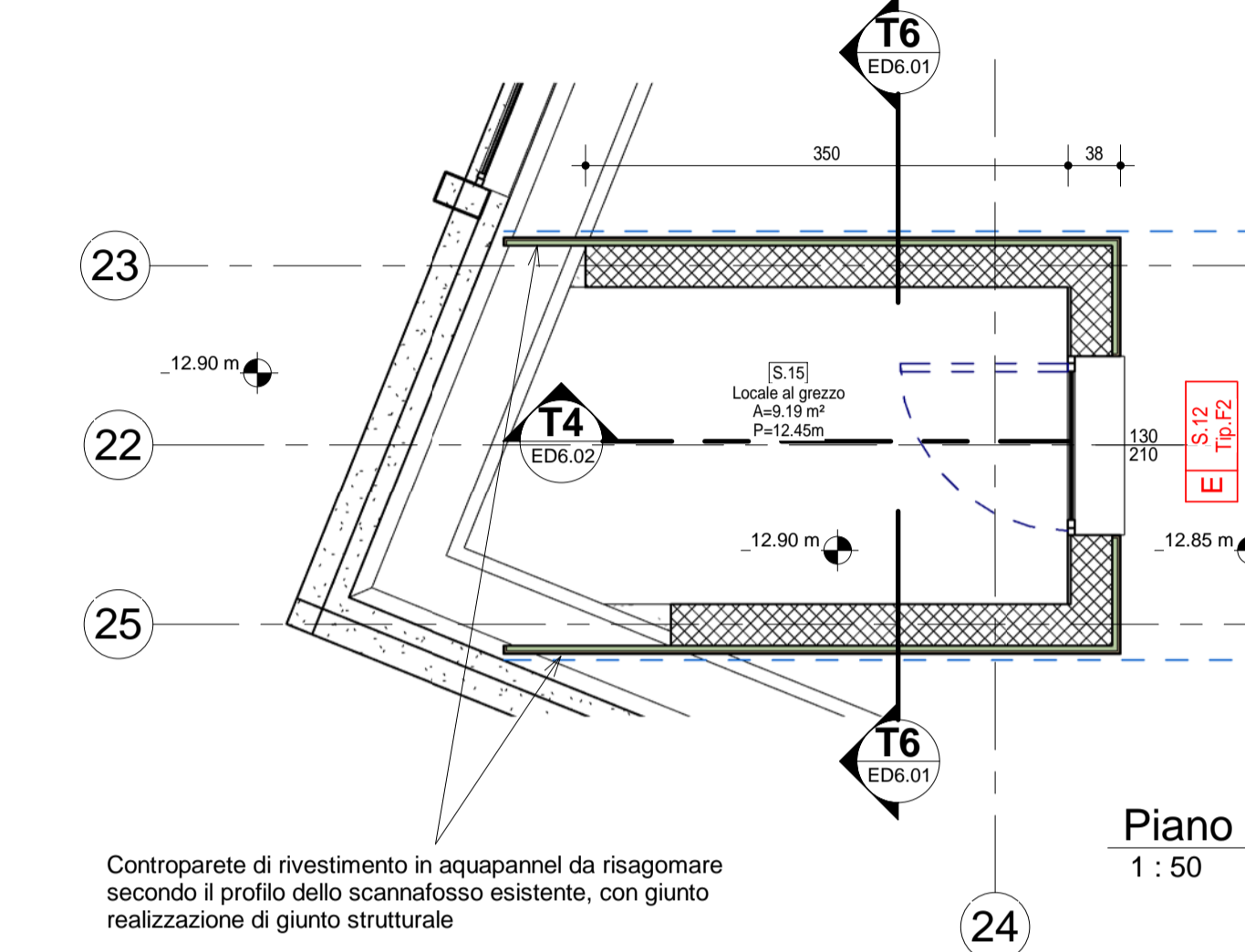


Giunto copertura piano primo



Sezione T5-T5
1 : 50

Sezione T6-T6
1 : 50

Sezione T7-T7
1 : 50

LEGENDA

Tipol.	Simbolo	Descrizione
LOCALI	X.n	Numerazione in funzione del Piano: S Piano Seminterrato R Piano Rialzato C Piano Primo/Copertura
	A=0,0 m ²	Area netta del locale
	P=0,0 m	Perimetro del locale
CODICI ABACCHI	XX.XX.nv	Numerazione identificativa delle murature/pareti (Vedi TAV. ED7.01 "Abaco Pareti")
	I 00 Tip.n.Xn	Numerazione/Tipologia identificativa dei serramenti interni (Vedi TAV. ED8.01 "Abaco Infrissi Interni")
	E 00 Tip.Xn	Numerazione/Tipologia identificativa dei serramenti esterni (Vedi TAV. ED8.02 "Abaco Infrissi Esterni")
TRACCIABILITÀ VISTE/LABORATI	FC Tip.m	Tipologia identificativa delle Facciate continue (Vedi TAV. ED8.03 "Abaco Facciate Continue")
	Vista Tav.	SEZIONE GENERALE DEL FABBRICATO Il simbolo rappresenta la direzione di vista della sezione: - "Vista" identifica la vista (sezione) all'interno della tavola - "Tav." indica il numero della tavola in cui è riportata
	Vista Tav.	VISTA DI DETTAGLIO Il simbolo evidenzia l'area di sviluppo di un dettaglio: - "Vista" identifica la vista (dettaglio) all'interno della tavola - "Tav." indica il numero della tavola in cui è riportato

LEGENDA SISTEMI DI ANTICADUTA

PALETTO PSX - P UNI EN 795 CLASSE A1	PIASTRA PSX - PLATE (per lamiera grecata) UNI EN 795 CLASSE A2
PALETTO PSX - M UNI EN 795 CLASSE A1	PUNTO DI FISSAGGIO DEL DEVIATORE DI CADUTA PSX - 58 (per lamiera grecata) UNI EN 795 CLASSE A2
PALETTO PSX - MF - MONOFALDA UNI EN 795 CLASSE A1	LINEA VITA FXZ - 2009 UNI EN 795 CLASSE C
PALETTO PSX - CL - COLMO UNI EN 795 CLASSE A1	LINEA VITA CSX - 2008 UNI EN 795 CLASSE C
PALETTO PSX - C - CONTROPIASTRA UNI EN 795 CLASSE A1	FUNE ASOLATA ZINCATA FXZ - 2009 UNI EN 795
PALETTO PSX - L - LATERALE UNI EN 795 CLASSE A1	FUNE ASOLATA INOX CSX - 2008 UNI EN 795
GANCIO A MURO GMX UNI EN 795 CLASSE A1	ASSORBITORE DI ENERGIA MOLLA A COMPRESSIONE
GANCIO A MURO GMX UNI EN 795 CLASSE A1	PIASTRA FINE CORSA UNI EN 795 CLASSE A1
PIASTRA AD ANGOLO	GAX GANCIO ANTIPENDOLO CON GOLFARE UNI EN 795 CLASSE A1
PALETTO PZX - M UNI EN 795 CLASSE A2	PUNTO DI FISSAGGIO DEL DEVIATORE DI CADUTA PSX - 57 UNI EN 795 CLASSE A2
PALETTO PZX - MF - MONOFALDA UNI EN 795 CLASSE A1	PUNTO DI FISSAGGIO DEL DEVIATORE DI CADUTA EASY SIMPLEX UNI EN 795 CLASSE A2
PALETTO PZX - P UNI EN 795 CLASSE A1	PUNTO DI FISSAGGIO DEL DEVIATORE DI CADUTA EASY DUPLIX UNI EN 795 CLASSE A2
PIASTRA PSX - SW CL (per lamiera grecata) UNI EN 795 CLASSE A1	PUNTO DI ACCESSO ALLA COPERTURA
PIASTRA PSX - SW (per lamiera grecata) UNI EN 795 CLASSE A2	GANCIO SCALA
PIASTRA PSX - SW / ANTIPENDOLO UNI EN 795 CLASSE A2	LINEE DI PENDENZA

COMUNE DI BENTIVOGLIO

SERVIZIO SANITARIO REGIONALE EMILIA-ROMAGNA
Azienda Unità Sanitaria Locale di Bologna
Dipartimento Tecnico Patrimoniale

INSTITO delle Scienze Neurologiche
Istituto di Ricerca e Cura a Carattere Scientifico

CONSEGNA VERIFICA/VALIDAZIONE/APPROVAZIONE

DATA E PROT. DATA E PROT.

TIMBRI E FIRME DI ATTESTAZIONE DELLA VERIFICA/VALIDAZIONE

**OSPEDALE DI BENTIVOGLIO
NUOVO PRONTO SOCCORSO**

PROGETTO ESECUTIVO

SPAZIO RISERVATO PER APPROVAZIONE TITOLO EDILIZIO

PROGETTO ARCHITETTONICO Ing. Fabio Penacchioni	PROGETTO STRUTTURALE Ing. Daniele Biondi	PROPRIETÀ: AZIENDA USL DI BOLOGNA DELEGATO CON DELIBERA N. 275-04/25/10/2016
PROGETTO IMPIANTI ELETTRICI Studio AZ S.r.l. Per. Ind. Loris Amaduzzi	PROGETTO IMPIANTI MECCANICI P.L. Leonardo Belloni	IL DIRETTORE DEL DIPARTIMENTO TECNICO PATRIMONIALE (Ing. Francesco Rainaldi)
COORDINATORE SICUREZZA FASE PROGETTAZIONE Geom. Umberta Ugolini	COORDINATORE SICUREZZA FASE ESECUZIONE	DIRETTORE GENERALE Dott. ssa Chiara Gibertoni
PRESIDIO: OSPEDALE DI BENTIVOGLIO		RESPONSABILE UO Servizi Progettazione Edile Ing. Franco Emiliani
EDIFICIO: NUOVO PRONTO SOCCORSO	CODICE EDIFICIO 140	RESPONSABILE PROCEDIMENTO Ing. Francesco Rainaldi
PIANO: ELABORATI OPERE EDILI Cap.6 TUNNEL di COLLEGAMENTO Pianta e Sezioni trasversali		INGEGNERIZZAZIONE BIM Ing. Fabio Penacchioni Geom. Daniele Dall'Olio
ARCHIVIO USL N.:	DATA: Marzo 2017 ARCHIVIO N.:	SCALA: Come indicato FILE:
	REFERENTE AMMINISTRATIVO: MOD01 Psa001 ADT Rev. 5.1 del 26/10/2016	AGGIORNAMENTI

CODICE PROG. ELAB. N.
PE ED6.01

SOSTITUISCE IL N. SOSTITUITO DAL N.