

Laboratorio analisi Sant'Orsola (BO)

Verifica illuminotecnica laboratorio analisi presso Policlinico Sant'Orsola (BO)

CEPRO scarl

Via Gramsci 1/A
40051 - Altedo di Malalbergo (BO)

Redattore CEPRO scarl

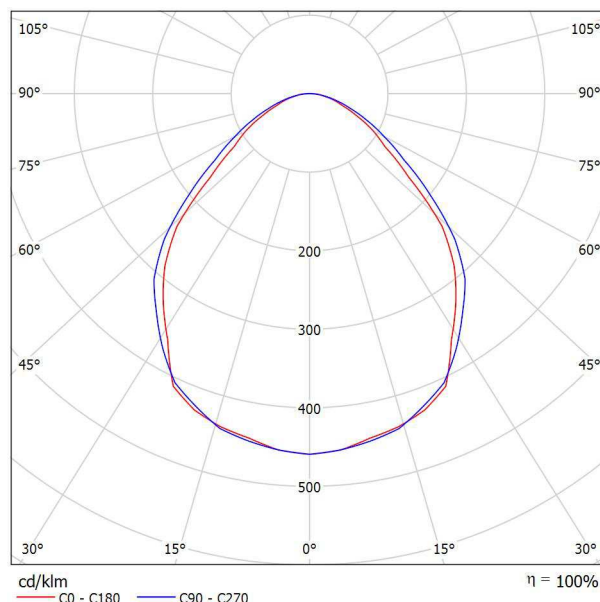
Telefono

Fax

e-Mail

3FFILIPPI 21245 L 324x10W LED SP 596x596 / Scheda tecnica apparecchio

Emissione luminosa 1:



Classificazione lampade secondo CIE: 100
CIE Flux Code: 59 88 97 100 100

ILLUMINOTECNICHE

Rendimento luminoso 100%.

Flusso luminoso dell'apparecchio 5007 lm.

Distribuzione diretta simmetrica.

Luminanza media <3000 cd/m² per angoli >65° radiali.

UGR <19 (EN 12464-1).

Efficienza apparecchio 111 lm/W.

Durata utile (L90/B10): 30.000 h. (Tj 60°C)

Durata utile (L85/B10): 50.000 h. (Tj 60°C)

Sicurezza fotobiologica conforme al gruppo di rischio esente RG0, norma IEC 62471.

MECCANICHE

Corpo in acciaio zincato a caldo, verniciato in poliestere di colore bianco.

Schermo piano in PMMA metacrilato trasparente, plurilenticolare

esternamente, anabbagliante, bloccato alla cornice perimetrale in alluminio verniciato bianco, guarnizione di tenuta, apertura a cerniera.

Dimensioni: 596x596 mm, altezza 80 mm. Peso 5,2 kg.

Grado di protezione IP54 per la parte in vista, IP20 per la parte incassata.

Resistenza al filo incandescente 650°C.

ELETTRICHE

Cablaggio elettronico, 230V-50/60Hz, fattore di potenza >0,90, corrente costante in uscita, classe I.

Potenza dell'apparecchio 45 W.

CE - IEC 60598-1 - EN 60598-1. Assil Quality.

SORGENTE

4 moduli LED lineari da 10W/840, temperatura di colore 4000 K. Resa cromatica Ra >80.

Tolleranza del colore (MacAdam): 2.

APPLICAZIONI

Ambienti con videotermini, uffici direzionali e di rappresentanza, ambienti con compiti visivi severi, dove è richiesta una illuminazione diffusa e morbida per un ottimo comfort visivo dell'ambiente ed una schermatura totale della sorgente.

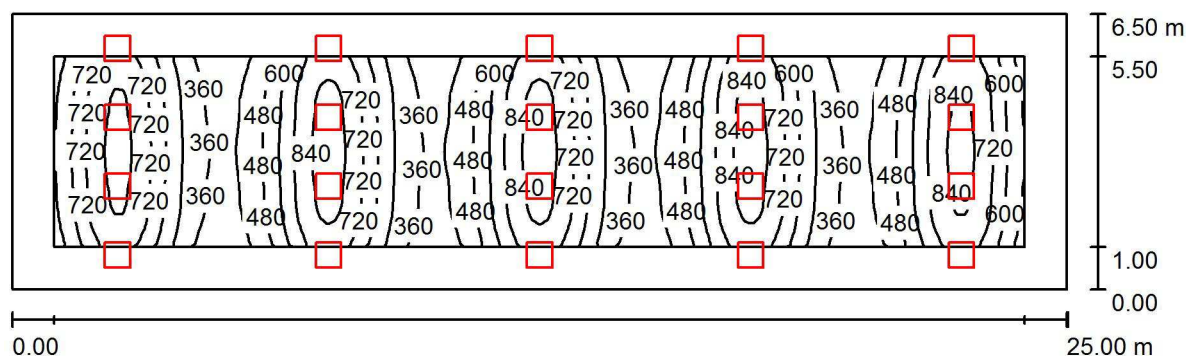
Emissione luminosa 1:

Valutazione di abbagliamento secondo UGR											
p Soffitto		70	70	50	50	30	70	70	50	50	30
p Pareti		50	30	50	30	30	50	30	50	30	30
p Pavimento		20	20	20	20	20	20	20	20	20	20
Dimensioni del locale X Y		Linea di mira perpendicolare all'asse delle lampade					Linea di mira parallela all'asse delle lampade				
2H	2H	16.7	17.9	17.0	18.1	18.3	17.5	18.7	17.8	18.9	19.1
	3H	17.4	18.4	17.7	18.7	18.9	18.3	19.3	18.6	19.6	19.8
	4H	17.7	18.7	18.1	19.0	19.2	18.6	19.6	18.9	19.9	20.1
	6H	18.0	18.9	18.4	19.2	19.5	18.9	19.8	19.2	20.1	20.4
	8H	18.1	19.0	18.5	19.3	19.6	19.0	19.8	19.3	20.1	20.5
4H	12H	18.2	19.0	18.6	19.4	19.7	19.0	19.9	19.4	20.2	20.5
	2H	17.1	18.0	17.4	18.3	18.6	17.8	18.7	18.1	19.0	19.3
	3H	17.9	18.7	18.2	19.0	19.3	18.7	19.5	19.0	19.8	20.1
	4H	18.3	19.0	18.7	19.4	19.7	19.1	19.8	19.5	20.2	20.5
	6H	18.8	19.4	19.2	19.8	20.2	19.5	20.2	20.0	20.5	20.9
8H	8H	19.0	19.5	19.4	19.9	20.3	19.7	20.3	20.1	20.7	21.1
	12H	19.1	19.7	19.6	20.1	20.5	19.8	20.3	20.3	20.7	21.2
	4H	18.5	19.1	18.9	19.5	19.9	19.2	19.8	19.7	20.2	20.6
	6H	19.1	19.6	19.6	20.0	20.5	19.8	20.3	20.3	20.7	21.1
	8H	19.4	19.8	19.9	20.3	20.7	20.1	20.5	20.5	20.9	21.4
12H	12H	19.7	20.0	20.2	20.5	21.0	20.3	20.6	20.8	21.1	21.6
	4H	18.5	19.0	19.0	19.4	19.9	19.2	19.8	19.7	20.2	20.6
	6H	19.2	19.6	19.7	20.0	20.5	19.8	20.3	20.3	20.7	21.2
	8H	19.5	19.9	20.0	20.3	20.8	20.1	20.5	20.6	21.0	21.5
Variazione della posizione dell'osservatore per le distanze delle lampade S											
S = 1.0H		+0.4 / -0.5					+0.3 / -0.4				
S = 1.5H		+0.7 / -1.0					+0.6 / -0.9				
S = 2.0H		+1.3 / -1.5					+1.3 / -1.4				
Tabella standard		BK04					BK04				
Addendo di correzione		1.7					2.5				
Indici di abbagliamento corretti riferiti a 5007lm Flusso luminoso sferico											

CEPRO scarl

Via Gramsci 1/A
40051 - Altedo di Malalbergo (BO)Redattore CEPRO scarl
Telefono
Fax
e-Mail

Laboratorio analisi / Riepilogo



Altezza locale: 3.000 m, Altezza di montaggio: 3.080 m, Fattore di manutenzione: 0.90

Valori in Lux, Scala 1:179

Superficie	ρ [%]	E_m [lx]	E_{min} [lx]	E_{max} [lx]	E_{min} / E_m
PIANO DI LAVORO	/	587	296	892	0.503
Pavimento	20	484	226	677	0.466
Soffitto	70	105	74	173	0.704
Pareti (4)	50	231	94	695	/

PIANO DI LAVORO:

Altezza: 0.850 m
Reticolo: 128 x 32 Punti
Zona margine: 1.000 m

Distinta lampade

No.	Pezzo	Denominazione (Fattore di correzione)	Φ (Lampada) [lm]	Φ (Lampadine) [lm]	P [W]
1	20	3FFILIPPI 21245 L 324x10W LED SP 596x596 (1.000)	5007	5007	45.0
Totale:			100140	100140	900.0

Potenza allacciata specifica: $5.54 \text{ W/m}^2 = 0.94 \text{ W/m}^2/100 \text{ lx}$ (Base: 162.50 m^2)

CEPRO scarl

Via Gramsci 1/A
40051 - Altedo di Malalbergo (BO)

Redattore CEPRO scarl

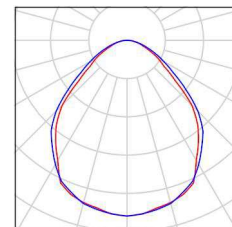
Telefono

Fax

e-Mail

Laboratorio analisi / Lista pezzi lampade

20 Pezzo 3FFILIPPI 21245 L 324x10W LED SP 596x596
Articolo No.: 21245
Flusso luminoso (Lampada): 5007 lm
Flusso luminoso (Lampadine): 5007 lm
Potenza lampade: 45.0 W
Classificazione lampade secondo CIE: 100
CIE Flux Code: 59 88 97 100 100
Dotazione: 1 x 10W 4xLED (Fattore di correzione
1.000).



CEPRO scarl

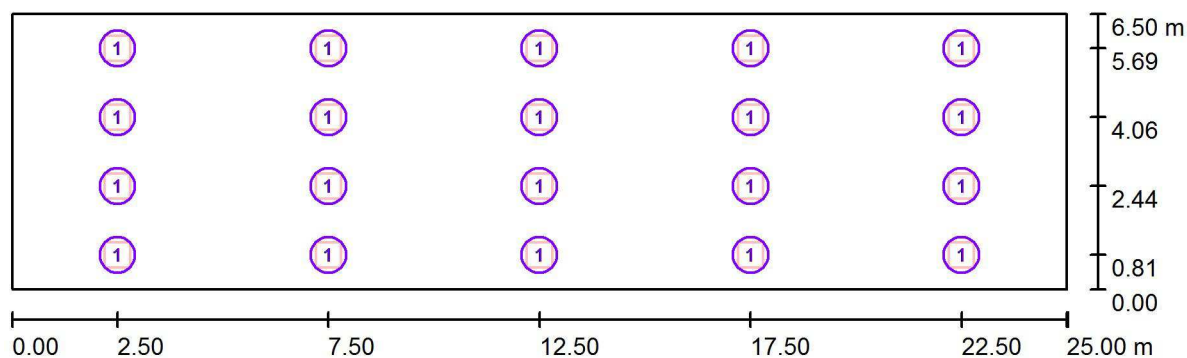
Via Gramsci 1/A
40051 - Altedo di Malalbergo (BO)

Redattore CEPRO scarl

Telefono

Fax

e-Mail

Laboratorio analisi / Lampade (planimetria)

Scala 1 : 179

Distinta lampade

No.	Pezzo	Denominazione
1	20	3FFILIPPI 21245 L 324x10W LED SP 596x596

CEPRO scarl

Redattore CEPRO scarl

Via Gramsci 1/A

Telefono

40051 - Altedo di Malalbergo (BO)

Fax

e-Mail

Laboratorio analisi / Risultati illuminotecnici

Flusso luminoso sferico: 100140 lm

Potenza totale: 900.0 W

Fattore di manutenzione: 0.90

Zona margine: 1.000 m

Superficie	Illuminamenti medi [lx]			Coefficiente di riflessione [%]	Luminanza medio [cd/m²]
	diretto	indiretto	totale		
PIANO DI LAVORO	503	84	587	/	/
Pavimento	392	92	484	20	31
Soffitto	0.00	105	105	70	23
Parete 1	152	92	243	50	39
Parete 2	95	90	186	50	30
Parete 3	152	91	243	50	39
Parete 4	95	89	184	50	29

Regolarità sulla superficie utile

 E_{\min} / E_{\max} : 0.503 (1:2) E_{\min} / E_{\max} : 0.331 (1:3)Potenza allacciata specifica: $5.54 \text{ W/m}^2 = 0.94 \text{ W/m}^2/100 \text{ lx}$ (Base: 162.50 m^2)

CEPRO scarl

Redattore CEPRO scarl

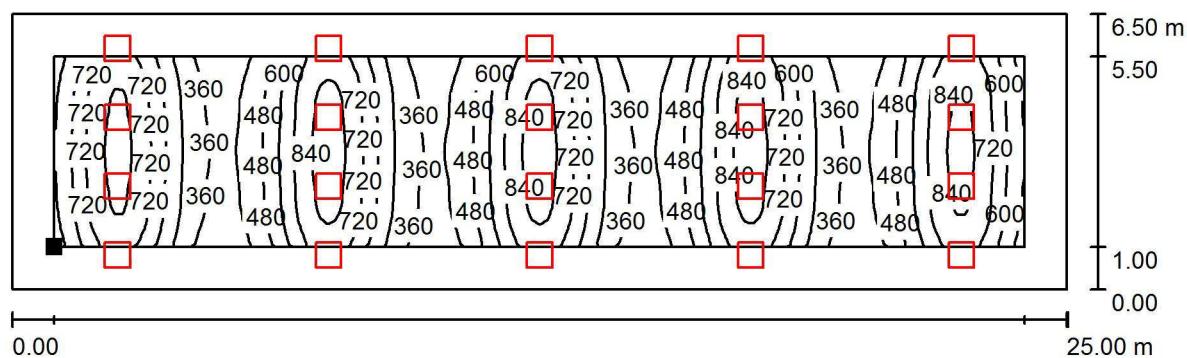
Via Gramsci 1/A

Telefono

40051 - Altedo di Malalbergo (BO)

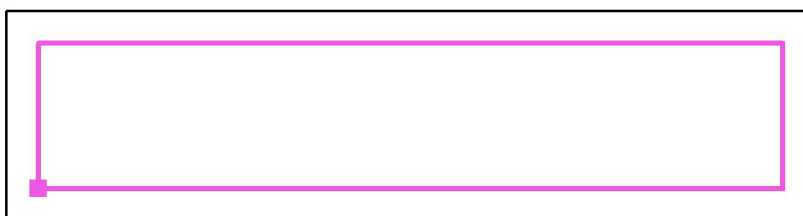
Fax

e-Mail

Laboratorio analisi / PIANO DI LAVORO / Isolinee (E)

Valori in Lux, Scala 1 : 179

Posizione della superficie nel locale:
 Superficie utile con 1.000 m Zona
 margine
 Punto contrassegnato:
 (1.000 m, 1.000 m, 0.850 m)



Reticolo: 128 x 32 Punti

 E_m [lx]
 587

 E_{min} [lx]
 296

 E_{max} [lx]
 892

 E_{min} / E_m
 0.503

 E_{min} / E_{max}
 0.331

CEPRO scarl

Redattore CEPRO scarl

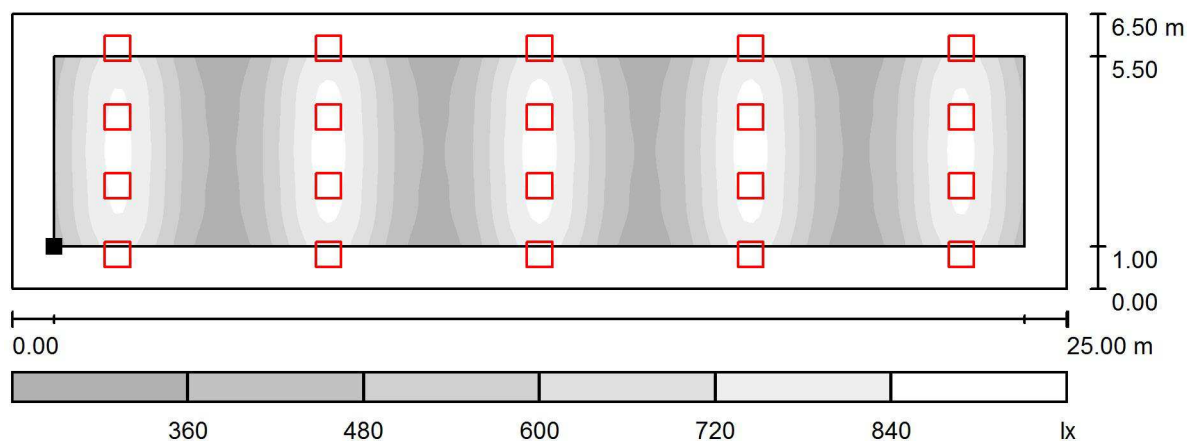
Via Gramsci 1/A

Telefono

40051 - Altedo di Malalbergo (BO)

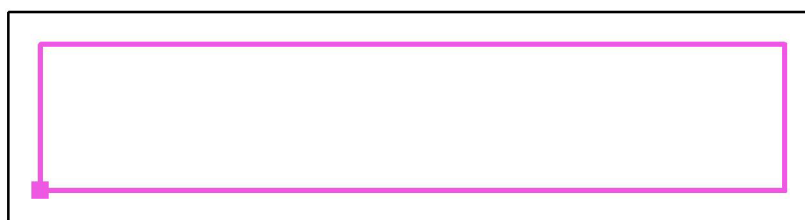
Fax

e-Mail

Laboratorio analisi / PIANO DI LAVORO / Livelli di grigio (E)

Scala 1 : 179

Posizione della superficie nel locale:
 Superficie utile con 1.000 m Zona
 margine
 Punto contrassegnato:
 (1.000 m, 1.000 m, 0.850 m)



Reticolo: 128 x 32 Punti

 E_m [lx]
587

 E_{min} [lx]
296

 E_{max} [lx]
892

 E_{min} / E_m
0.503

 E_{min} / E_{max}
0.331

CEPRO scarl

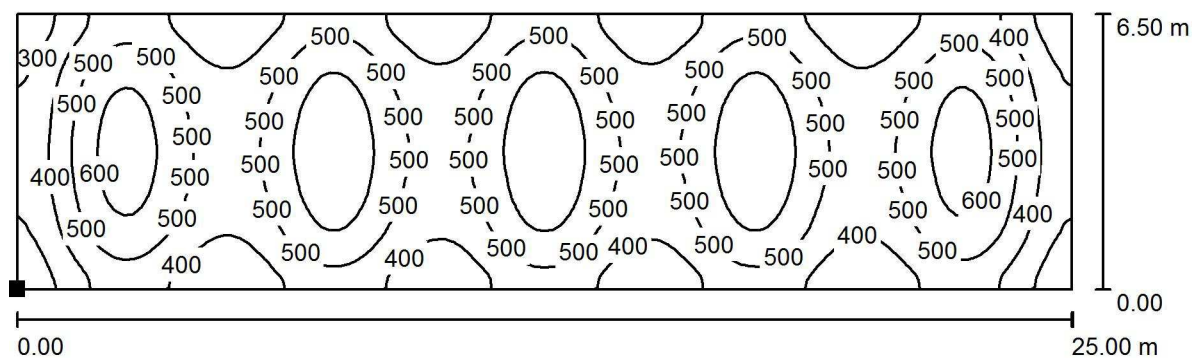
Via Gramsci 1/A
40051 - Altedo di Malalbergo (BO)

Redattore CEPRO scarl

Telefono

Fax

e-Mail

Laboratorio analisi / Pavimento / Isolinee (E)

Valori in Lux, Scala 1 : 179

Posizione della superficie nel locale:

Punto contrassegnato:

(0.000 m, 0.000 m, 0.000 m)



Reticolo: 128 x 64 Punti

 E_m [lx]
484 E_{min} [lx]
226 E_{max} [lx]
677 E_{min} / E_m
0.466 E_{min} / E_{max}
0.334

CEPRO scarl

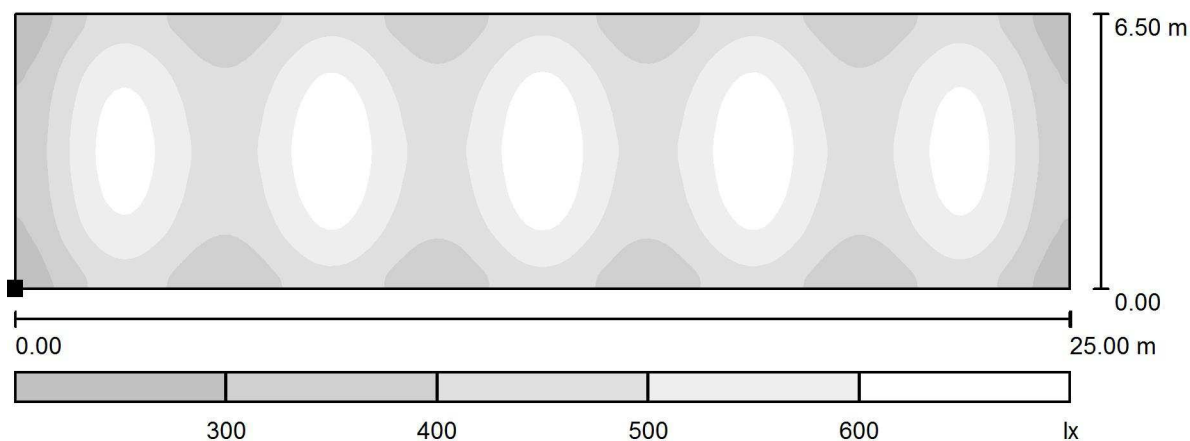
Via Gramsci 1/A
40051 - Altedo di Malalbergo (BO)

Redattore CEPRO scarl

Telefono

Fax

e-Mail

Laboratorio analisi / Pavimento / Livelli di grigio (E)

Posizione della superficie nel locale:
Punto contrassegnato:
(0.000 m, 0.000 m, 0.000 m)

Scala 1 : 179



Reticolo: 128 x 64 Punti

 E_m [lx]
484 E_{min} [lx]
226 E_{max} [lx]
677 E_{min} / E_m
0.466 E_{min} / E_{max}
0.334