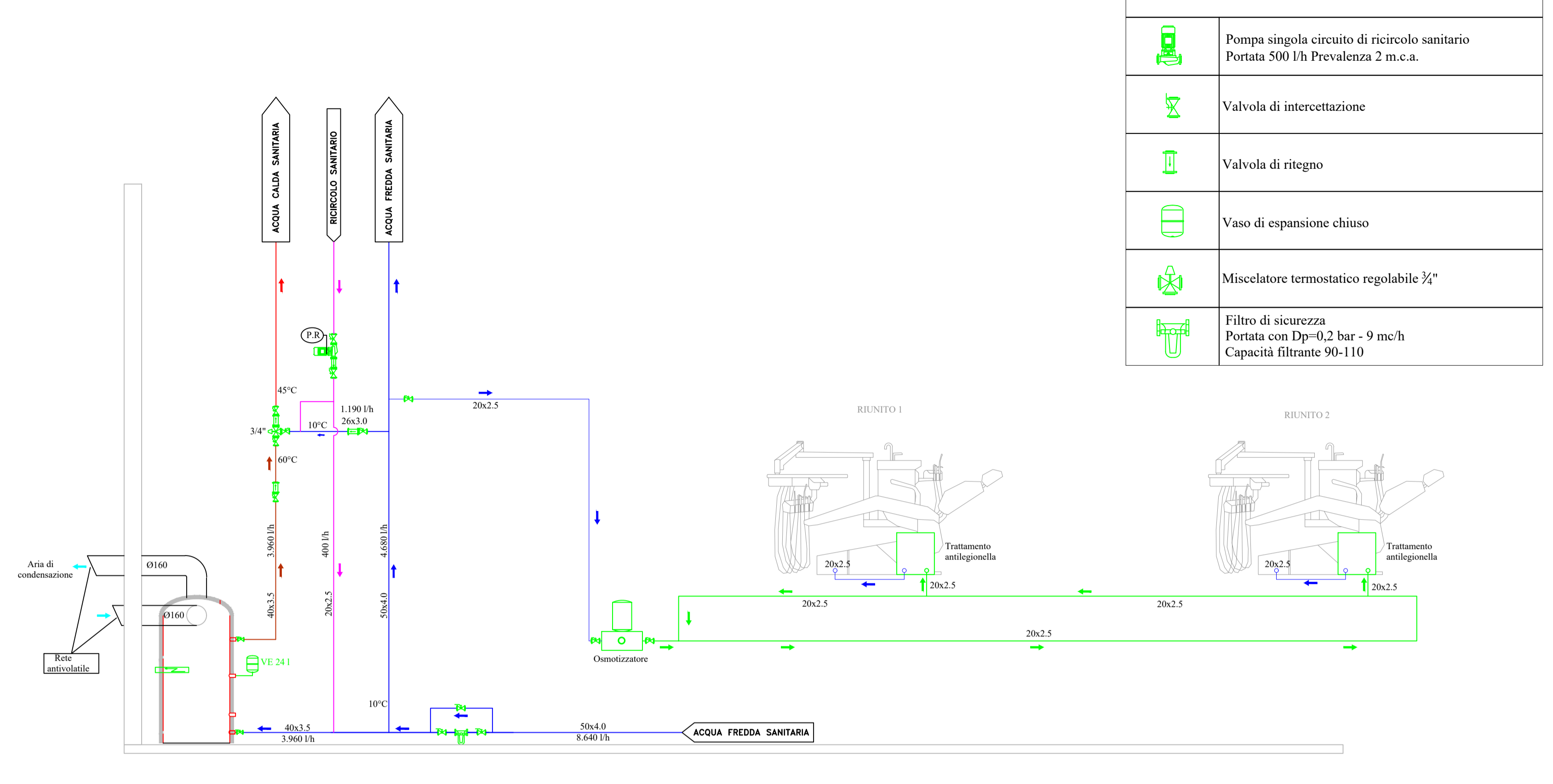
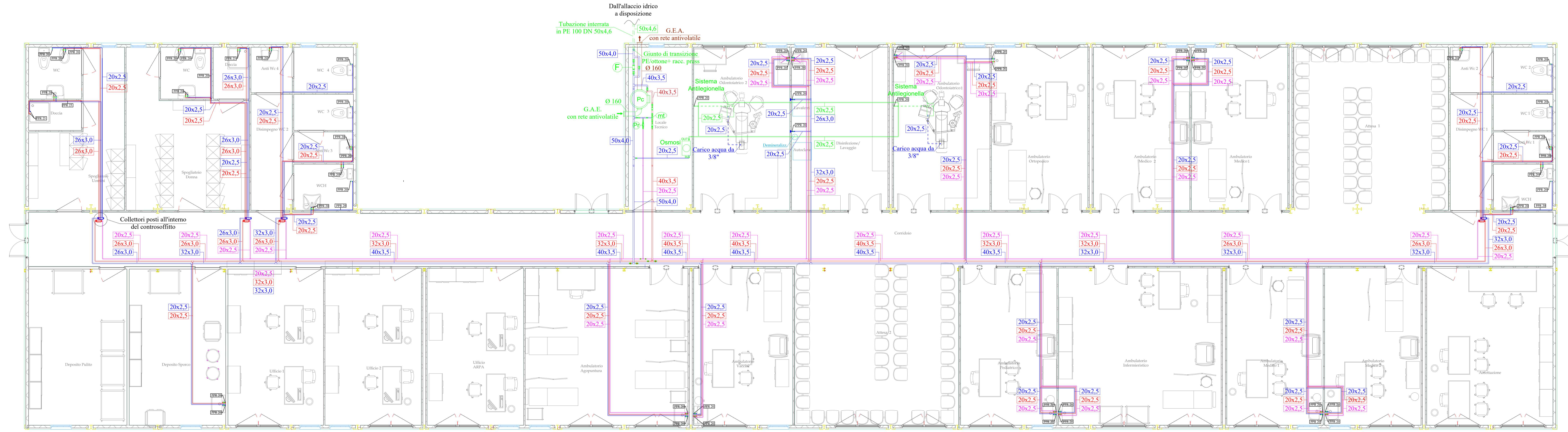


LEGENDA IDRICO SANITARIO	
	Tubazione circuito idrico sanitario acqua fredda
	Tubazione circuito idrico sanitario acqua calda
	Tubazione circuito idrico sanitario di ricircolo
	Tubazione circuito acqua osmotizzata
	Collettore di distribuzione acque fredde sanitarie
	Collettore di distribuzione acque calde sanitarie
	Valvole di regolazione a saracinesca di differente diametro
	Valvole di intercettazione a sfera
	Valvole di ritengo
	Filtro a cartuccia
	Miscelatore termostatico
	Pompa di ricircolo sanitario Portata Prevalenza

SCHEMA IDRAULICO



LEGENDA ORGANI IDRAULICI	
	Pompa singola circuito di ricircolo sanitario Portata 500 l/h Prevalenza 2 m.c.a.
	Valvola di intercettazione
	Valvola di ritengo
	Vaso di espansione chiuso
	Miscelatore termostatico regolabile 1/4"
	Filtro di sicurezza Portata con Dp=0,2 bar - 9 mc/h Capacità filtrante 90-110



CARTIA E CHIFARI INGEGNERI

Via Agrigento 15/a
90141 - Palermo
tel. 091 626 99 35
sito: www.cartiachifari.it
email: info@cartiachifari.it

**COMUNE DI SAN GIOVANNI IN PERSICETO
PROVINCIA DI BOLOGNA**

PROGETTO ESECUTIVO
Progettazione esecutiva degli impianti meccanici, elettrici e speciali per la realizzazione del Poliambulatorio di San Giovanni in Persiceto sito in Via Dante - Comune di San Giovanni in Persiceto (BO)

COMMITTENTE
Tommasino Metalzinco S.r.l.
Scalo Ferroviario
92022 Cammarata (AG)

TECNICI	VISTI
Ing. Stefano Cartia	
Ing. Giuseppe Chifari	

DATI ELABORATO	REVISIONE	SCALA
01	01	1:100
		DATA
		21/05/2019

IMPIANTO IDRICO SANITARIO
DISTRIBUZIONE A COLLETTORI

ELAB.
1.01