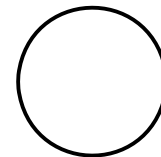


COMUNE DI BENTIVOGLIO

SERVIZIO SANITARIO REGIONALE
EMILIA-ROMAGNA
Azienda Unità Sanitaria Locale di Bologna
Dipartimento Tecnico Patrimoniale

Istituto delle Scienze Neurologiche
Istituto di Ricovero e Cura a Carattere Scientifico

N° Progr.



CONSEGNA

VERIFICA/VALIDAZIONE/APPROVAZIONE

DATA E PROT.

DATA E PROT.

TIMBRI E FIRME DI ATTESTAZIONE DELLA VERIFICA/VALIDAZIONE

SOSTITUZIONE GRUPPO FRIGORIFERO A SERVIZIO DELL'OSPEDALE DI BENTIVOGLIO

PROGETTO ESECUTIVO

SPAZIO RISERVATO PER APPROVAZIONE TITOLO EDILIZIO



PROGETTO ARCHITETTONICO

PROGETTO STRUTTURALE

PROPRIETA'
AZIENDA USL
DI BOLOGNA
DELEGATO CON DELIBERA
N. 302 del 2/10/2018
IL DIRETTORE DEL DIPARTIMENTO
TECNICO PATRIMONIALE
(Ing. Francesco Rainaldi)

PROGETTO IMPIANTI ELETTRICI

PROGETTO IMPIANTI MECCANICI

DIRETTORE GENERALE
Dott. ssa Chiara Gibertoni

Ing. D. Canarini

Per. Ind. Giovanni Bonfiglioli

COORDINATORE SICUREZZA FASE PROGETTAZIONE

COORDINATORE SICUREZZA FASE ESECUZIONE

RESPONSABILE
RESPONSABILE PROCEDIMENTO
Ing. Pasquale Romio

Ing. Francesco Maria Francavilla

PRESIDIO: **OSPEDALE DI BENTIVOGLIO**

COLLABORATORE/ESTENSORE

EDIFICIO: **CENTRALE FRIGORIFERA**

CODICE EDIFICIO
140C

Per. Ind. Antonio Spata

PIANO: **TERRA E COPERTURA**

DIREZIONE LAVORI

ELABORATO:

**PIANO DI SICUREZZA E COORDINAMENTO
CRONOPROGRAMMA**

CODICE PROG. **PE** ELAB. N. **SIC CRN**

SOSTITUISCE IL N.

SOSTITUITO DAL N.

ARCHIVIO USL N.:

DATA: GENNAIO 2019

SCALA:

REFERENTE AMMINISTRATIVO:

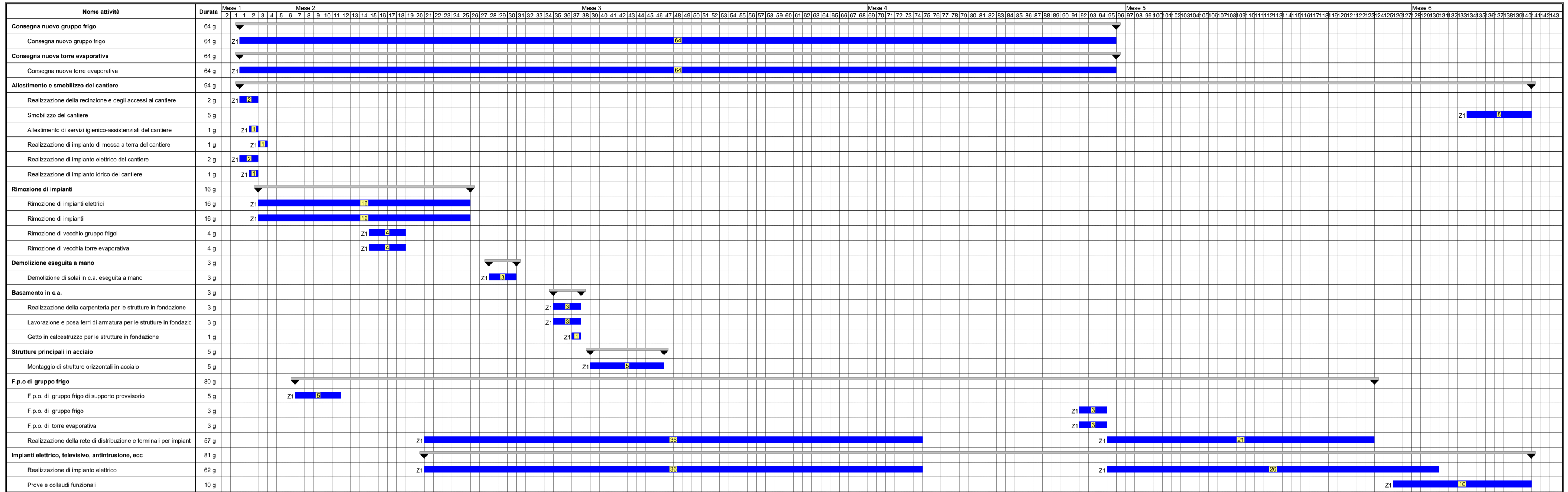
AGGIORNAMENTI

ARCHIVIO N.:

FILE:

MOD01 PsqB01 ADT
Rev. 5.1 del 26/10/2016

1		3	
2		4	



LEGENDA Zona:
Z1 = FASE 1 PIANO BASE