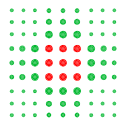


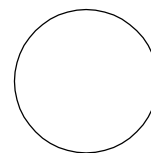
# COMUNE DI BENTIVOGLIO



SERVIZIO SANITARIO REGIONALE  
EMILIA-ROMAGNA  
Azienda Unità Sanitaria Locale di Bologna  
Dipartimento Tecnico Patrimoniale

Istituto delle Scienze Neurologiche  
Istituto di Ricovero e Cura a Carattere Scientifico

N° Progr.



CONSEGNA

VERIFICA/VALIDAZIONE/APPROVAZIONE

DATA E PROT.

DATA E PROT.

TIMBRI E FIRME DI ATTESTAZIONE DELLA VERIFICA/VALIDAZIONE

## SOSTITUZIONE GRUPPO FRIGORIFERO A SERVIZIO OSPEDALE DI BENTIVOGLIO

### PROGETTO ESECUTIVO

SPAZIO RISERVATO PER APPROVAZIONE TITOLO EDILIZIO



PROGETTO ARCHITETTONICO

PROGETTO STRUTTURALE

PROPRIETA'  
AZIENDA USL  
DI BOLOGNA  
DELEGATO CON DELIBERA  
N. 302 del 2/10/2018  
IL DIRETTORE DEL DIPARTIMENTO  
TECNICO PATRIMONIALE  
(Ing. Francesco Rainaldi)

PROGETTO IMPIANTI ELETTRICI

PROGETTO IMPIANTI MECCANICI

DIRETTORE GENERALE  
Dott. ssa Chiara Gibertoni

Ing. D. Canarini

Per. Ind. Giovanni Bonfiglioli

COORDINATORE SICUREZZA FASE PROGETTAZIONE

COORDINATORE SICUREZZA FASE ESECUZIONE

RESPONSABILE  
RESPONSABILE PROCEDIMENTO  
Ing. Pasquale Romio

Geom. Ilario Massa

PRESIDIO: **OSPEDALE DI BENTIVOGLIO**

COLLABORATORE/ESTENSORE

EDIFICIO: **CENTRALE FRIGORIFERA**

CODICE EDIFICIO  
**140C**

Per. Ind. Antonio Spata

PIANO: **TERRA E COPERTURA**

DIREZIONE LAVORI

ELABORATO:

**CRONOPROGRAMMA**

CODICE PROG. ELAB. N.  
**PE CR**

SOSTITUISCE IL N.

SOSTITUITO DAL N.

ARCHIVIO USL N.:

DATA:  
GENNAIO 2019

SCALA:  
1:50 1:200

REFERENTE AMMINISTRATIVO:

AGGIORNAMENTI

ARCHIVIO N.:

FILE:

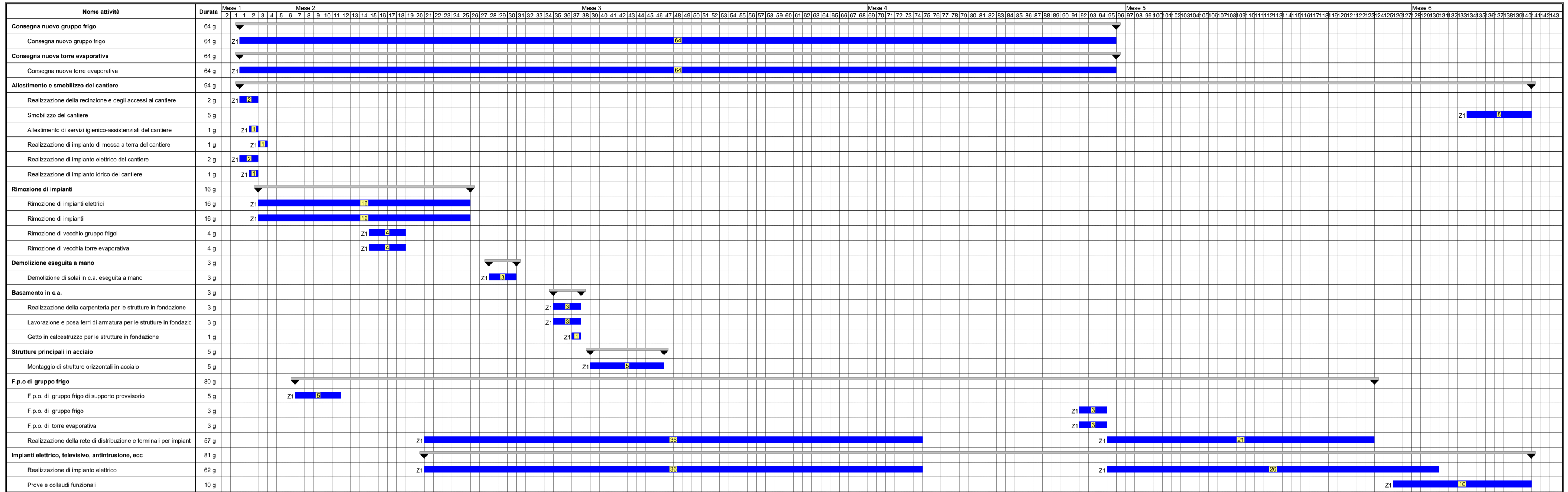
MOD01 PsqB01 ADT  
Rev. 5.1 del 26/10/2016

1

3

2

4



**LEGENDA Zona:**  
Z1 = FASE 1 PIANO BASE