

① Produttore di vapore pulito da smontare e recuperare, unitamente alle sue apparecchiature di misura, regolazione, sicurezza compresi organi d'intercettazione Rif EPU NP.M.01



② Sterilizzatrici da smantellare unitamente a tutti i suoi collegamenti idraulici esistenti Rif EPU NP.M.02



③ Estrattore aria a soffitto da smantellare unitamente alle canalizzazioni collegate Rif EPU F1.1.20.b



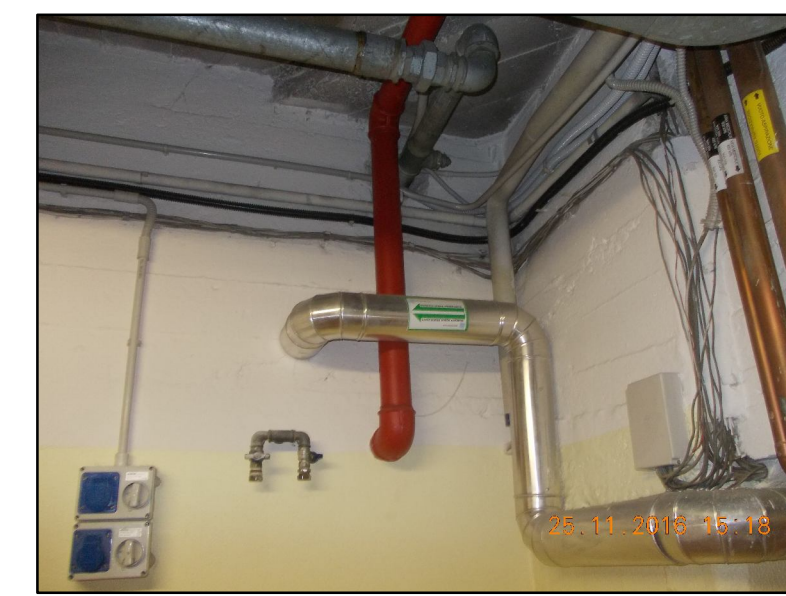
④ Collettore di distribuzione vapore da smantellare unitamente a tutte le apparecchiature e tubazioni che vi sono collegate. N.B. le flange contrassegnate con il colore giallo, contengono guarnizioni in amianto, che dovranno essere smaltite secondo le disposizioni di legge vigenti in materia. Rif EPU NP.M.03



⑤ Ventilconvettore a soffitto da smantellare compreso sezionamento tubazioni di collegamento. Rif EPU F1.1.210



⑥ Smanellamento tubazioni in cunicolo ispezionabile EPU F1.1.80



⑧ Smanellamento tubazioni acqua osmotizzata e tubazione sprinkler Rif EPU F1.1.90



⑩ Smanellamento tubazioni a servizio locali sterilizzazione, mantenimento montanti ai piani superiori Rif EPU F1.1.80 - F1.1.130



⑦ Tubazioni vapore/condensa da smantellare. E' previsto il recupero delle apparecchiature segnalate dalla DL. Rif EPU F1.1.80 - F1.1.130



⑨ Spostamento cassetta UNI Rif EPU NP.M.04

<b>COMUNE DI BOLOGNA</b>		N° Progr.
SERVIZIO SANITARIO REGIONALE EMILIA-ROMAGNA Azienda Unità Sanitaria Locale di Bologna Dipartimento Tecnico Patrimoniale		Istituto delle Scienze Neurologiche Istituto di Ricovero e Cura a Carattere Scientifico
DATA E PROT. CONSEGNA	DATA E PROT. VERIFICA/VALIDAZIONE/APPROVAZIONE	
<b>OSPEDALE BELLARIA PADIGLIONE "D" COMPLETAMENTO, RIFACIMENTO E DISTRIBUZIONE ELETTRICA DEI QUADRI PRINCIPALI PROGETTO ESECUTIVO</b>		
SPAZIO RISERVATO PER APPROVAZIONE TITOLO EDILIZIO		
COORDINATORE GRUPPO DI PROGETTAZIONE		PROPRIETA'
PROGETTO ARCHITETTONICO	PROGETTO STRUTTURALE	AZIENDA USL DI BOLOGNA DELEGATO CON DELIBERA N. 275 del 26/10/2016
PROGETTO IMPIANTI ELETTRICI Ing. Davide Canarini	PROGETTO IMPIANTI MECCANICI	IL DIRETTORE DEL DIPARTIMENTO TECNICO PATRIMONIALE (Ing. Francesco Ranaldi)
COORDINATORE SICUREZZA FASE PROGETTAZIONE	COORDINATORE SICUREZZA FASE ESECUZIONE	DIRETTORE GENERALE Dot. ssa Chiara Gbertori
		RESPONSABILE UO Servizi UO Servizi Progettazione Edile
		RESPONSABILE PROCEDIMENTO Ing. Davide Canarini
PRESEDI:	OSPEDALE BELLARIA	COLLABORATORE/ESTENSORE Per. Ind. Antonio Spata
EDIFICIO:	PADIGLIONE D	Per. Ind. Massimiliano Bortolotti
PIANO:		DIREZIONE LAVORI
ELABORATO:	OPERE MECCANICHE RIMOZIONE APPARECCHI ED IMPIANTI ESISTENTI	CODICE PROG. ELAB. N. PE IM01
ARCHIVIO USL N.:	DATA: Maggio 2017	REFERENTE AMMINISTRATIVO:
ARCHIVIO N.:	FILE:	AGGIORNAMENTI:
		1 3
		2 4
		Rev. 5.1 del 26/10/2016

