

COMUNE DI BOLOGNA
REGIONE EMILIA-ROMAGNA
AZIENDA OSPEDALIERA DI BOLOGNA
UNIVERSITA' DEGLI STUDI DI BOLOGNA
POLICLINICO SANT'ORSOLA - MALPIGHI
Direttore Generale: Dott. Paolo Cacciari

PROGETTO PER LA REALIZZAZIONE
DELL'EDIFICIO "POLO TECNOLOGICO"

PROGETTISTA E COORDINATORE GRUPPO DI LAVORO	
Ing. Ivan FRASCARI	Responsabile del Dipartimento Attività Tecniche dell'Università
GRUPPO DI LAVORO	
Coordinamento Professionisti Esterni	Progettazione Funzionale
Ing. Gabriele ZINGARETTI	Ing. Gabriele ZINGARETTI
Ing. Gabriele ZINGARETTI	Arch. Andrea RAGAZZINI
Progettazione Architettonica	Progettazione Impianti Meccanici
Ing. Guido LENZI	P.E. Giacomo PARENTI
Ing. Carlo MONZANI	Progettazione Impianti Elettrici
Arch. Andrea RAGAZZINI	Ing. Luciano ZANNI
Progettazione Strutturale	Esperto Qualificato
Ing. Guido LENZI	Dott. Carlo BERGAMINI
Ing. Carlo MONZANI	Resp. Servizio Fisica Sanitaria

PROGETTO ESECUTIVO

TAVOLA n.	s 12	PROGETTO STRUTTURALE
SCALA	1:100	SECONDO SOLAIO (QUOTA +59.85)
DATA	24.04.99	CARPENTERIA E ARMATURA
AGGIORN.	12.07.99	

MATERIALI PER STRUTTURE DI C.A. IN OPERA
calcestruzzo

PALI E DIAFRAMMI: Rck > 250
FONDAZIONI: Rck > 250
ELEVAZIONI: Rck > 300

acciaio

PER C.A.: FeB 44k controllato in stabilimento
Reti elettrosaldate come da prescrizioni della normativa vigente

NOTA BENE

LE SOVRAPPOSIZIONI DEI FERRI D'ARMATURA
DOVRANNO ESSERE NON INFERIORI A 40 DIAMETRI.
Es.: $\varnothing 20 \rightarrow L_{sov.} = 80 \text{ cm}$

TUTTE LE QUOTE DOVRANNO ESSERE VERIFICATE
PRIMA DEL TRACCIAMENTO, DELL'ESECUZIONE, E IN
CORSO D'OPERA CON IL PROGETTO ARCHITETTONICO.

TUTTE LE FOROMETRIE DOVRANNO ESSERE VERIFICATE
E POSIZIONATE IN CORSO D'OPERA CON IL PROGETTO
ARCHITETTONICO E CON I PROGETTI DEGLI IMPIANTI.

SOVRACCARICHI

SOLAIO TIPO 'A'

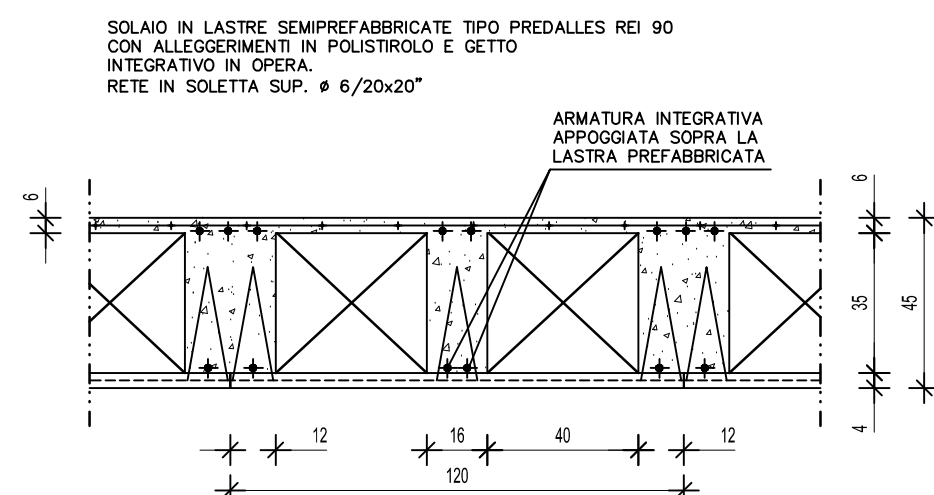
PERMANENTE 500 kg/mq
ACCIDENTALE 500 kg/mq

SOLAIO TIPO 'B'

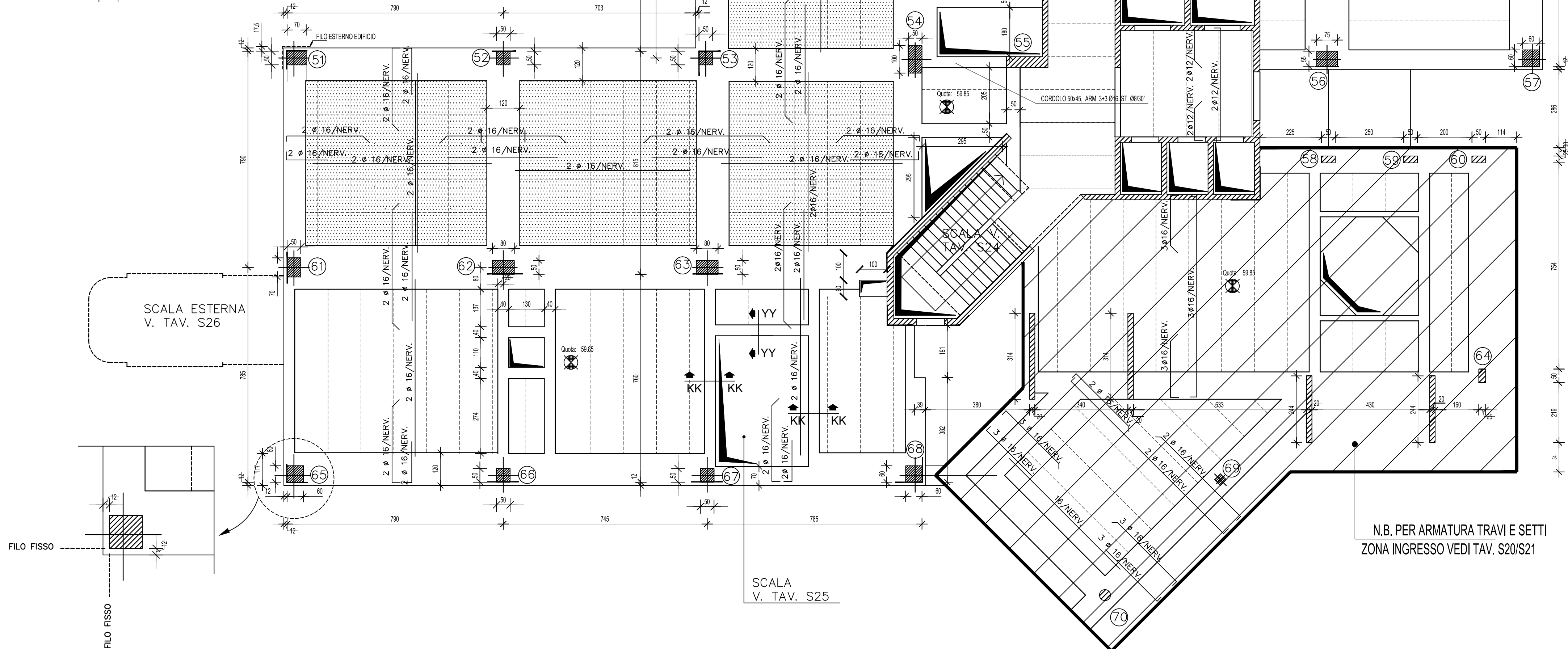
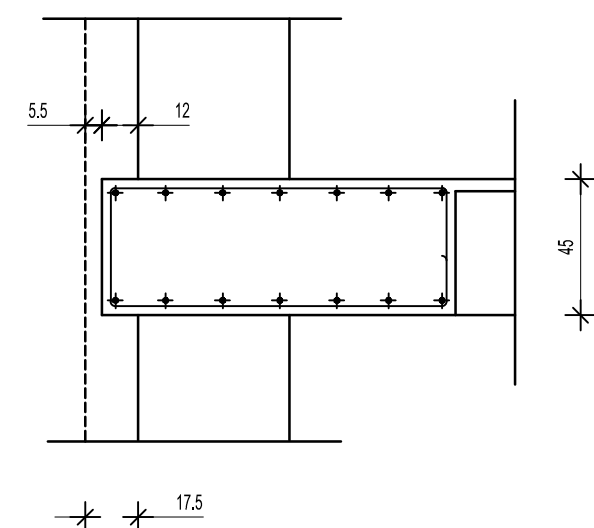
PERMANENTE 500 kg/mq
ACCIDENTALE 1500 kg/mq

PIANTA SECONDO SOLAIO
SCALA 1:100

SOLAIO — SEZIONE TIPO
SCALA 1:20



SEZIONE 2-2
SCALA 1:25



N.B. PER ARMATURA TRAVI E SETTI
ZONA INGRESSO VEDI TAV. S20/S21