

PROGETTO P/16/2014  
PADIGLIONE n. 24 ANGIOLOGIA  
SPAZI PER AREE COMMERCIALI



Comitente/Proprietà:  
DIRETTORE GENERALE Dott. Mario CAVALLI

DIRETTORE SANITARIO Dott. Anselmo CAMPAGNA  
DIRETTORE AMMINISTRATIVO Dott.ssa Barbara MONTE

DIPARTIMENTO TECNICO  
GRUPPO DI LAVORO  
Ing. Daniele PEDRINI  
Ing. Giuseppe SERRAZZANETTI  
Per. Ind. Denis SCAGLIARINI  
Per. Ind. Federica UGOLINI

INCARICHI ESTERNI

Dipartimento Tecnico  
Progettazione, Sviluppo ed Investmenti  
Resp. Ing. Daniele PEDRINI  
Gestione del Patrimonio  
Resp. Ing. Ivano FRASCARI

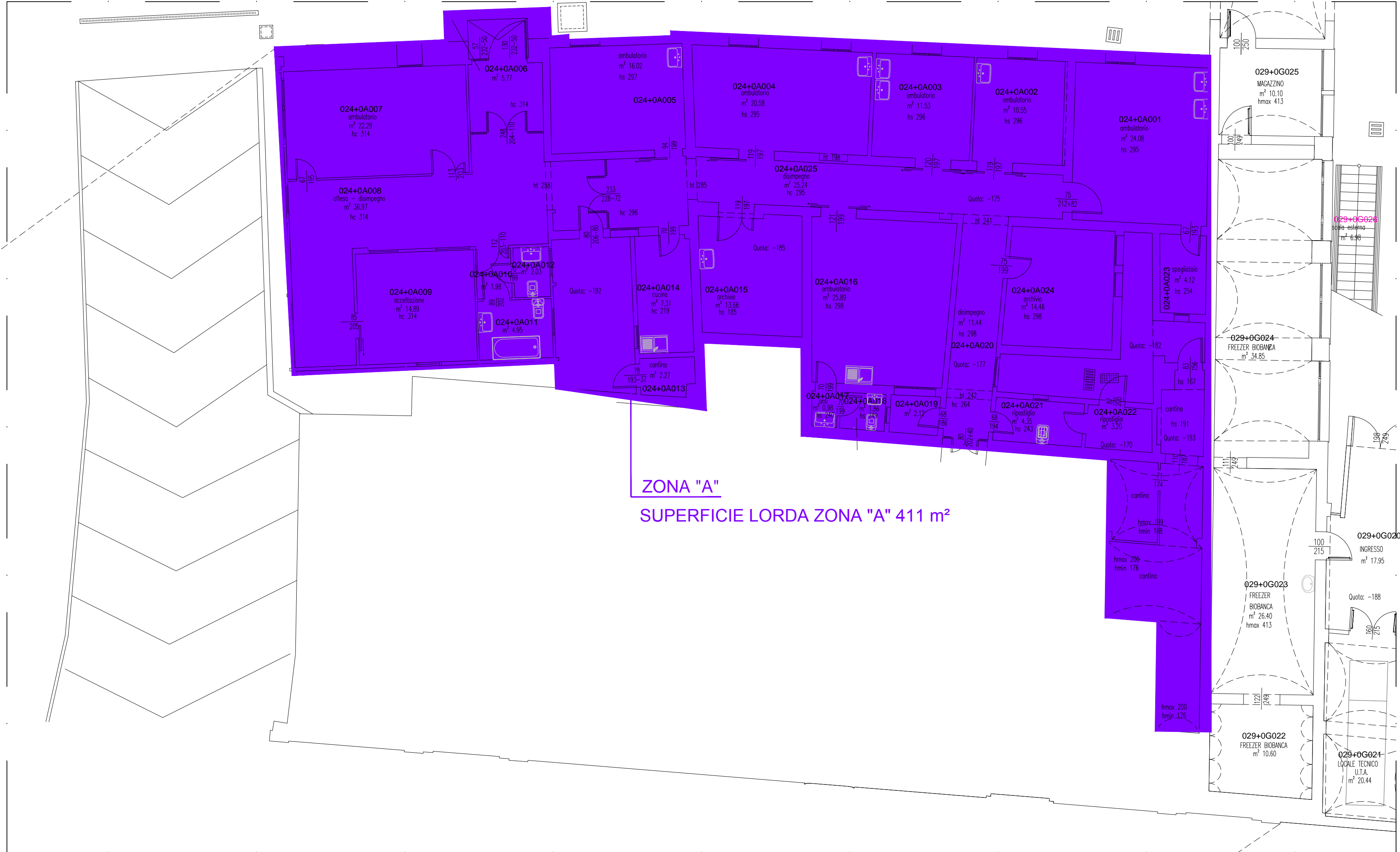
| AGGIORNAMENTI | OGGETTO:   | COMMESSA:             |
|---------------|--|-----------------------|
| 1             | PLANIMETRIA DI RIFERIMENTO<br>STRALCIO PLANIMETRIA PIANO<br>TERRA - MEZZANINO - PRIMO<br>STATO ATTUALE | TAVOLA :<br><b>11</b> |
| 2             |  |                       |
| 3             |  |                       |
| 4             |  |                       |
| 5             |  |                       |
| 6             | DATA: 10 Luglio 2014<br>DISEGNATO DA: Federica Ugolini<br>FILE:  | SCALA: 1:100          |

\\ATI\_ARCHIVIO02\_progetti\_attivi\03\2014\p1614\_gara spazi commerciali\AGGIORNAMENTO 23-7-2015\elaborati x gara\PLAN\_PADIGLIONI\_B.C.dwg

PLANIMETRIA DI RIFERIMENTO

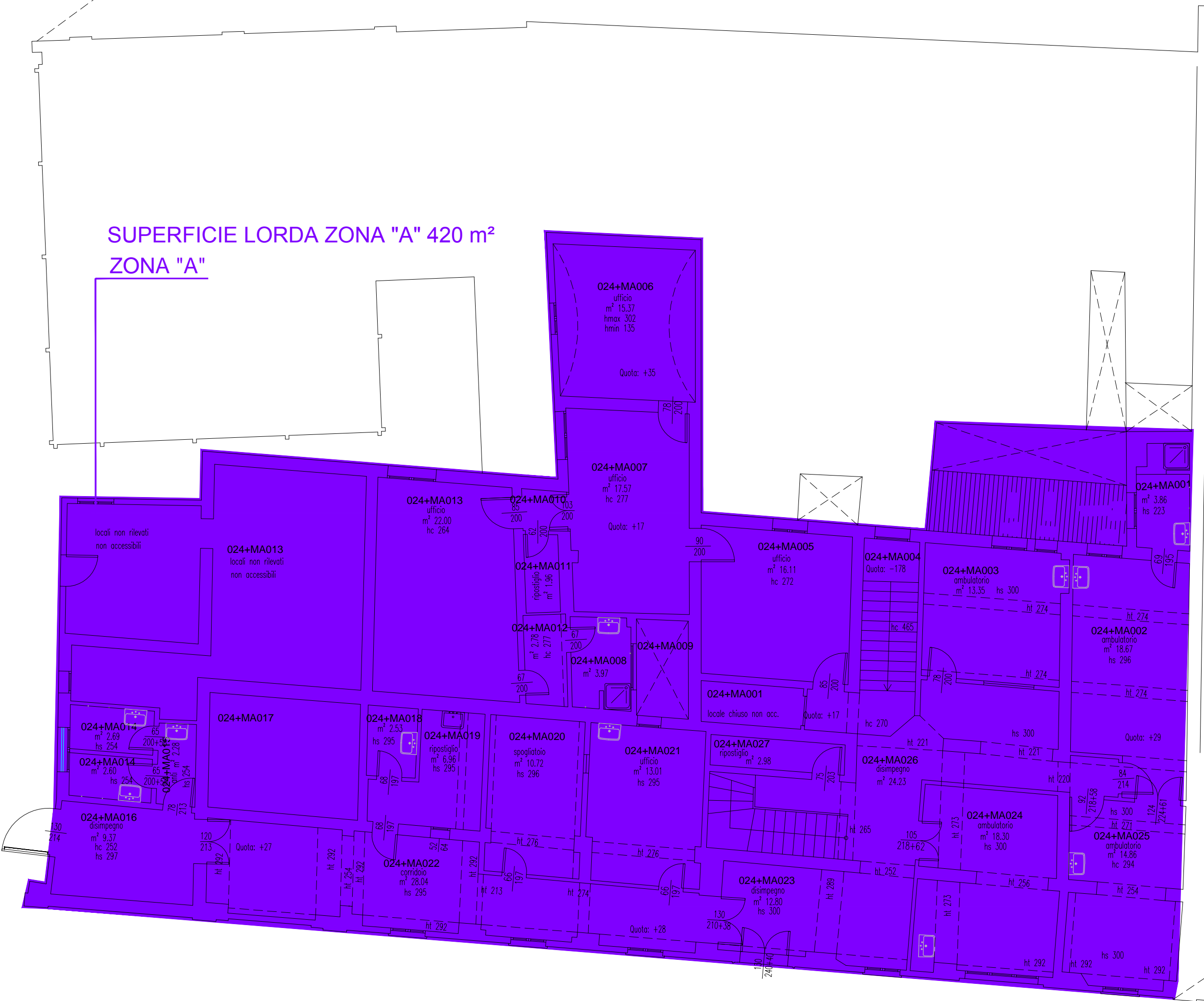


PIANO TERRA



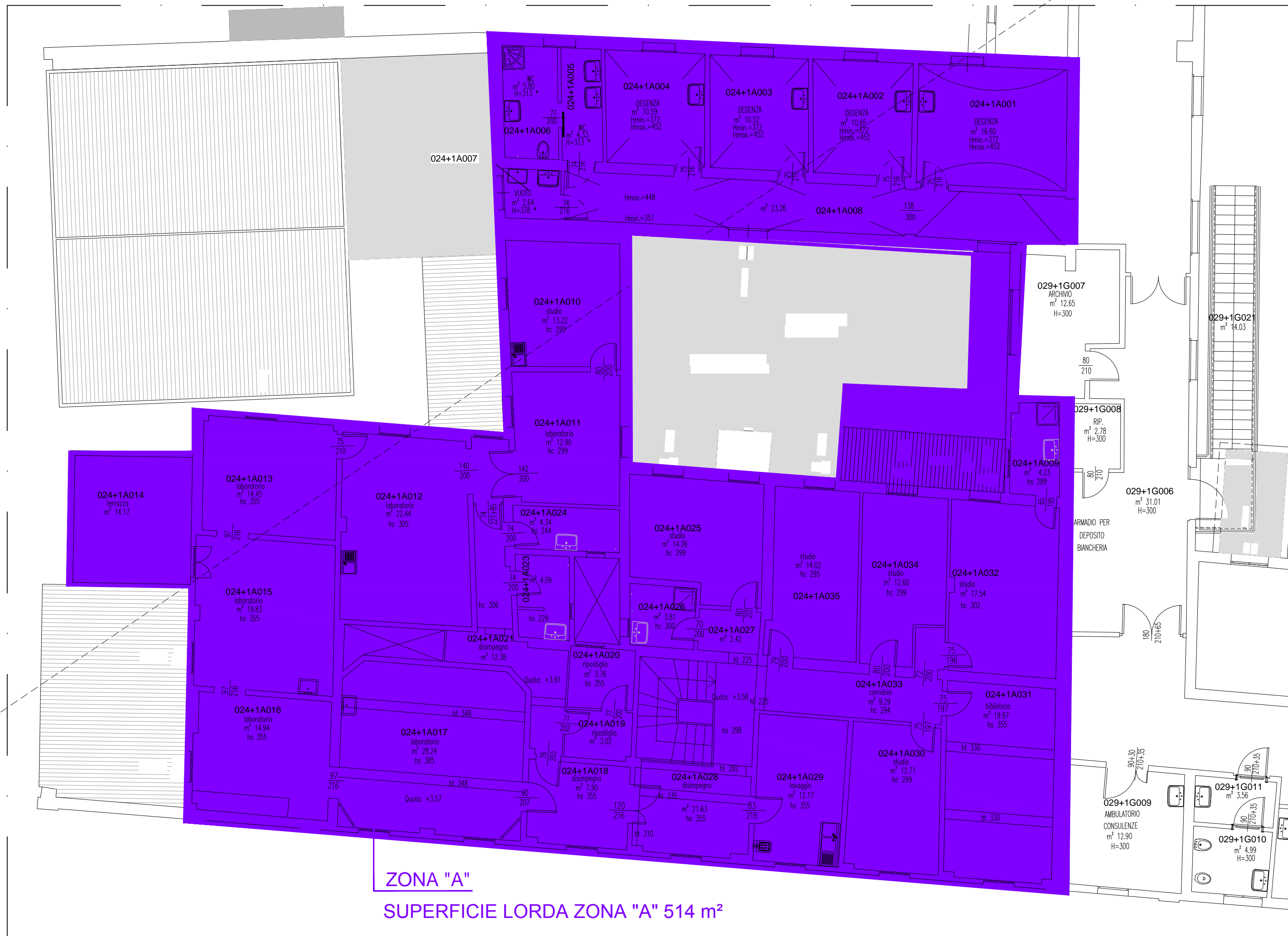
ZONA "A"  
SUPERFICIE LORDA ZONA "A" 411 m²

PIANO MEZZANINO



SUPERFICIE LORDA ZONA "A" 420 m²  
ZONA "A"

PIANO PRIMO



ZONA "A"  
SUPERFICIE LORDA ZONA "A" 514 m²