

LEGENDA

TIPOLOGIE DI FACCIATA ("Guida per la determinazione dei requisiti di sicurezza antincendio delle facciate negli edifici civili")
 Al piano terra una parete multistrato priva di intercapedine ventilata il cui ultimo elemento verso l'esterno è costituito da un pannello in calcestruzzo liscio di spessore 10cm. Tale parete non presenta particolari problematiche dal punto di vista sia della resistenza al fuoco che della reazione al fuoco e si classifica secondo la guida come "parete Semplice".
 Le pareti affacciate verso il pozzo luce interno risultano costituite da una parete multistrato priva di intercapedine ventilata il cui ultimo strato verso l'esterno sarà realizzato con il sistema del capotto di facciata rasato con malta cementizia. Il pannello di isolamento termico sarà realizzato con lastre in lana di roccia incombustibile classe A1. Anche tale parete si classifica secondo la guida come "parete Semplice".
 La restante parte della facciata sarà infine costituita da una parete multistrato con rivestimento esterno eseguito con il sistema della facciata ventilata con presenza di una intercapedine d'aria non ispezionabile di spessore 15cm all'interno della quale è presente una lastra isolante ancorata in lana di roccia classe A1 di reazione al fuoco. Il pannello di rivestimento sarà realizzato da elementi accostati con fuga aperta di laminato in classe A2 s1 d0. Tale soluzione progettuale si classifica come facciata a doppia parete non ispezionabile di tipo aperto riconducibile pertanto alla "facciata semplice".

ACCORGIMENTI ATTI A GARANTIRE I REQUISITI MINIMI

XXX (+100)
 In corrispondenza di ogni solaio e di ogni muro trasversale con funzione di compartimentazione, sarà realizzata una fascia sia orizzontale che verticale con caratteristiche maggiori o uguali a EI 60 (larghezza non inferiore a 1.00m).

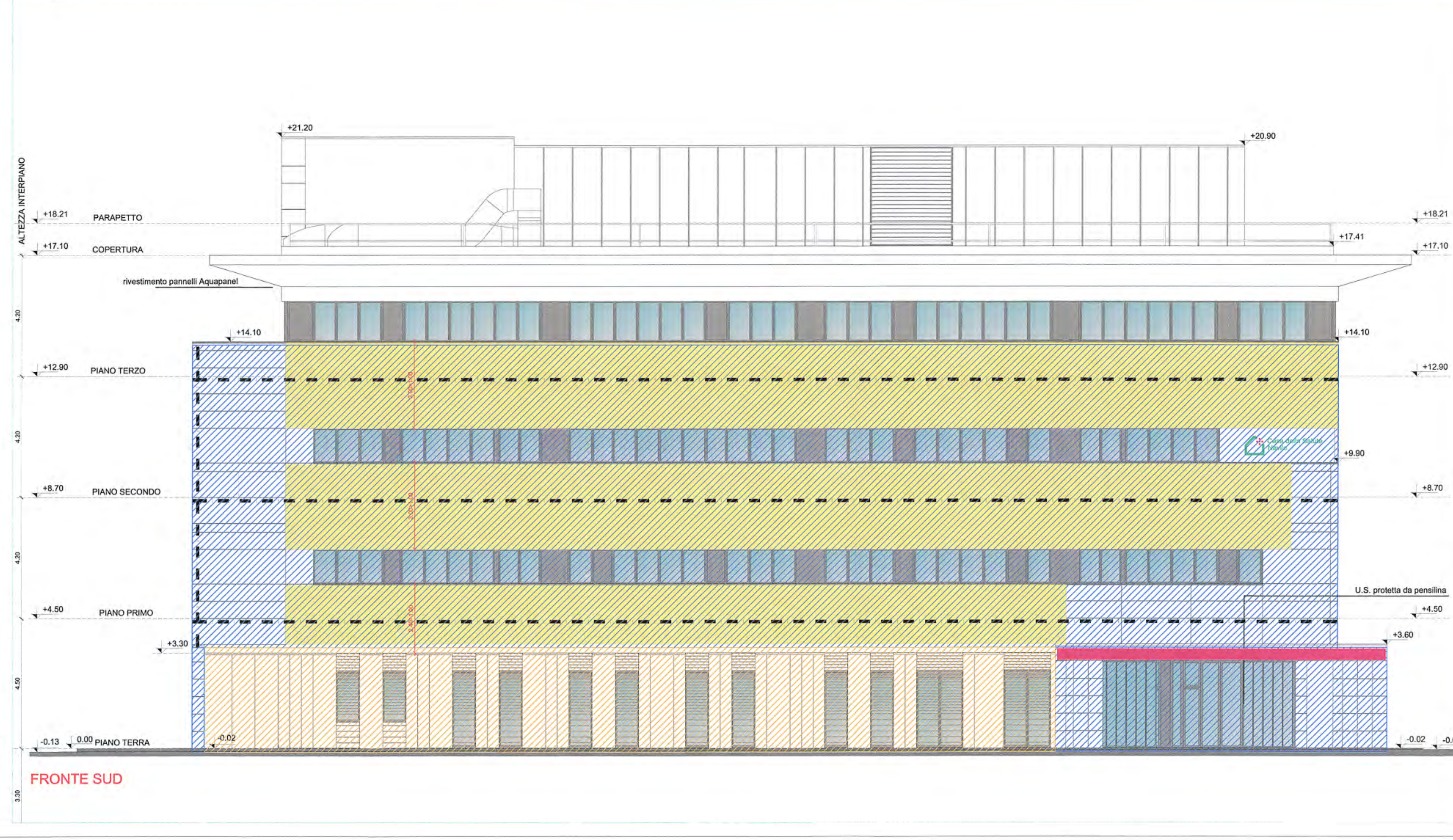
— — —
 In corrispondenza dei solai, verrà inserito un elemento di tipo intumescente. In grado di chiudere l'intercapedine di ventilazione e bloccare il passaggio dei fumi tra un piano e l'altro in caso di incendio. Tale sistema sarà inoltre inserito in verticale sui due spalti opposti del fabbricato per limitare la propagazione dell'incendio anche alle altre facciate del fabbricato.

■ ■ ■
 Al fine di garantire la sicurezza degli utenti in caso di esodo, sono state inserite delle pannelline di protezione in corrispondenza delle uscite di sicurezza al piano terra per evitare che un eventuale distacco del materiale di rivestimento della facciata in caso di incendio, possa colpire le persone che stanno evacuando l'edificio.

■ ■ ■
 Fascia di protezione tra finestre sovrastanti, necessaria per garantire la compartimentazione orizzontale, costituita da parete di tamponamento posta tra intercapedine della facciata ventilata e interno dei locali avente caratteristiche maggiori o uguali a EI 60 e sviluppo minimo maggiore di 1.00 mt.

□ □ □
 FINESTRA LOCALI COMPARTIMENTATI

□ □ □
 INFISSO REI



COMUNE DI BOLOGNA

DATA E PROT. **14 APR. 2014 N. 34918**

CASA DELLA SALUTE NAVILE

INTERVENTO AF38

PROGETTO DEFINITIVO

SPAZIO RISERVATO PER APPROVAZIONE TITOLO EDILIZIO

PROPRIETA' AZIENDA USL DI BOLOGNA

DELEGATO CON DELIBERA N. 27 del 24/02/2012

IL DIRETTORE DEL DIPARTIMENTO TECNICO PATRIMONIALE (Ing. Francesco Ranaldi)

DIRETTORE GENERALE Dott. Francesco Ripa di Meana

RESPONSABILE LIO Servizi Progettazione Edile e Antincendio Ing. Franco Emiliani

RESPONSABILE PROCEDIMENTO

COLLABORATORE/ESTENSORE

EDIFICIO: **NUOVA EDIFICAZIONE** CODICE EDIFICIO

ELABORATO: **PROGETTO ARCHITETTONICO ACCORGIMENTI PER VERIFICA FACCIATE - PROSPETTI PROVVEDIMENTI ANTINCENDIO** CODICE PROG. **PD AR8.08**

ARCHIVIO USL N. DATA: **Febbraio 2014** SCALA: **1:100** REFERENTE AMMINISTRATIVO: **MOD02 P36B01 ADT Rev. 5 del 01/03/2013**

1 REV_01_VVF 3

2 4