

PUNTO 4



*Q. generale di reparto Ospedale  
Rizzoli*

*Schemi  
elettrici*

*Elettrogamma s.n.c.*

DI RIFERIM. APPARECCHIATURA/PROGETTO  
ROSETTO. Q076/03

MPIANTO A MONTE

PRE DI I.c.to PRESUNTA  
QUADRO 25 (KA)

TENSIONE 400 (V)

FREQUENZA 50 (Hz)

PROTEZIONE DI NEUTRO

DESIGNAZIONE DEL QUADRO  
gen. di reparto

RE DI RIFERIMENTO

CADUCATI CEI EN 60947-2

MODULARI CEI EN 60947-2

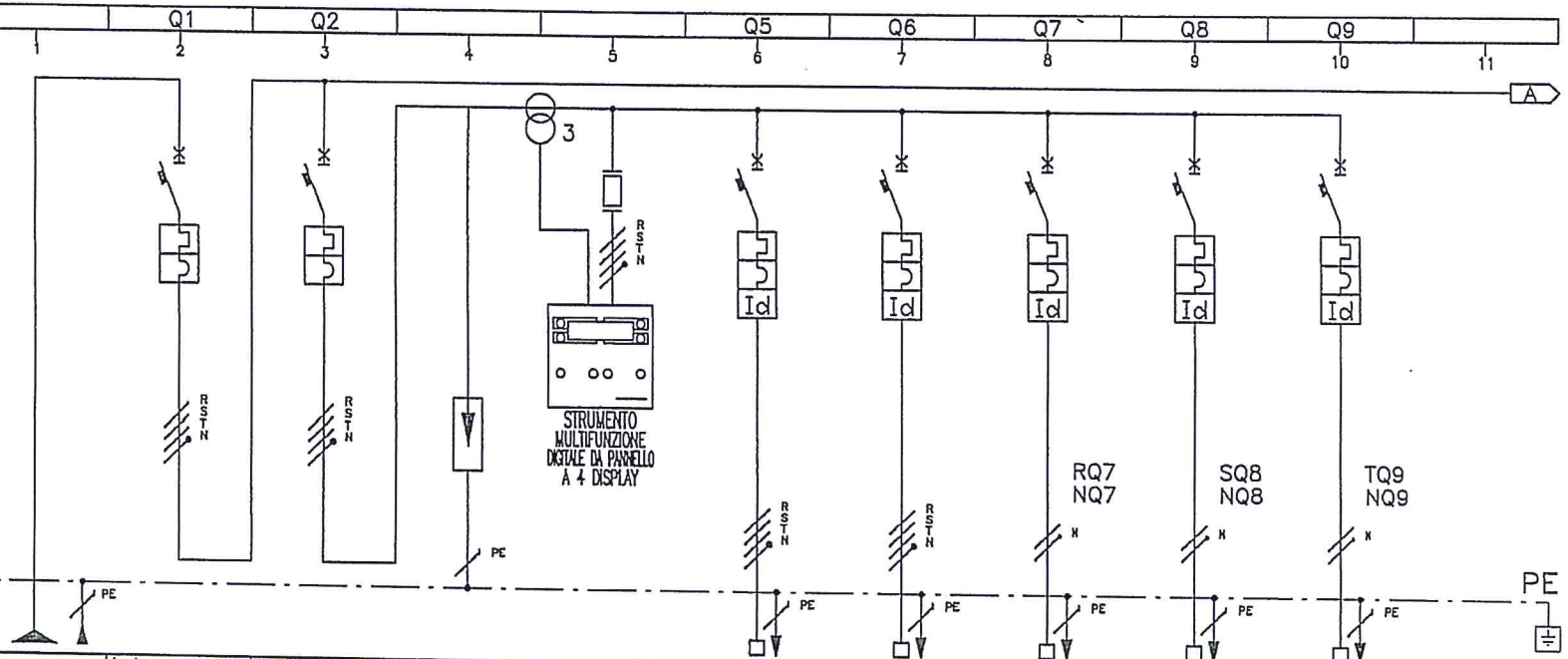
CEI EN 60898

INTERA CEI EN 60439-1

INSIEMI A BARRE

(A) Icc= (Ka)

DESCRIZIONE CIRCUITO



DESCRIZIONE DEL CIRCUITO	Interruttore generale sez. norm.	Protezione scaricatore di tensione	Scaricatore di tensione	GRUPPO MISURE	Apparecchiatura RMN	Quadro salda TAO	Riserva	Riserva	Riserva
TIPO	Modulare	Modulare			Modulare	Modulare	Modulare	Modulare	Modulare
P.D.I. (KA)	25	25			25	25	4,5	4,5	4,5
N. POLI x In (A)	4x250	4x10			4x160	4x160	2x25	2x25	2x25
CURVA / SGANCIAT.	C	C			C	C	C	C	C
SOGLIA I <sub>rt</sub> h (A)									
SOGLIA I <sub>rm</sub> (A)									
SOGLIA I <sub>d</sub> (A)									
RITARDO (ms)					3	3	0,03	0,03	0,03
CLASSE					ISTANTANEO	ISTANTANEO	ISTANTANEO	ISTANTANEO	ISTANTANEO
TIPO					A	A	AC	AC	AC
N. POLI x In (A)									
TIPO									
N. POLI x In (A)									
TIPO									
SCARICATORE TRIFASE					3x1 + N				
DIGIPACT PM100									
N07V-K									
5G16					4x2,5				
LUNGHEZZA (m)									
I <sub>b</sub> (A)									
I <sub>z</sub> (A)									
U <sub>n</sub> (V)	400	400			400	400	230	230	230
P <sub>n</sub> (KW)									
I <sub>cc</sub> min. LINEA (KA)									
Dv%									
AUSILIARI ELETTRICI									
NOTE					T.A. - 500/5A				

CLIENTE: Elettrogamma s.r.l.

IMPianto: Q. generale di reparto Rizzoli

DATA: Ottobre 2008

Disegnato: P. Rizzoli

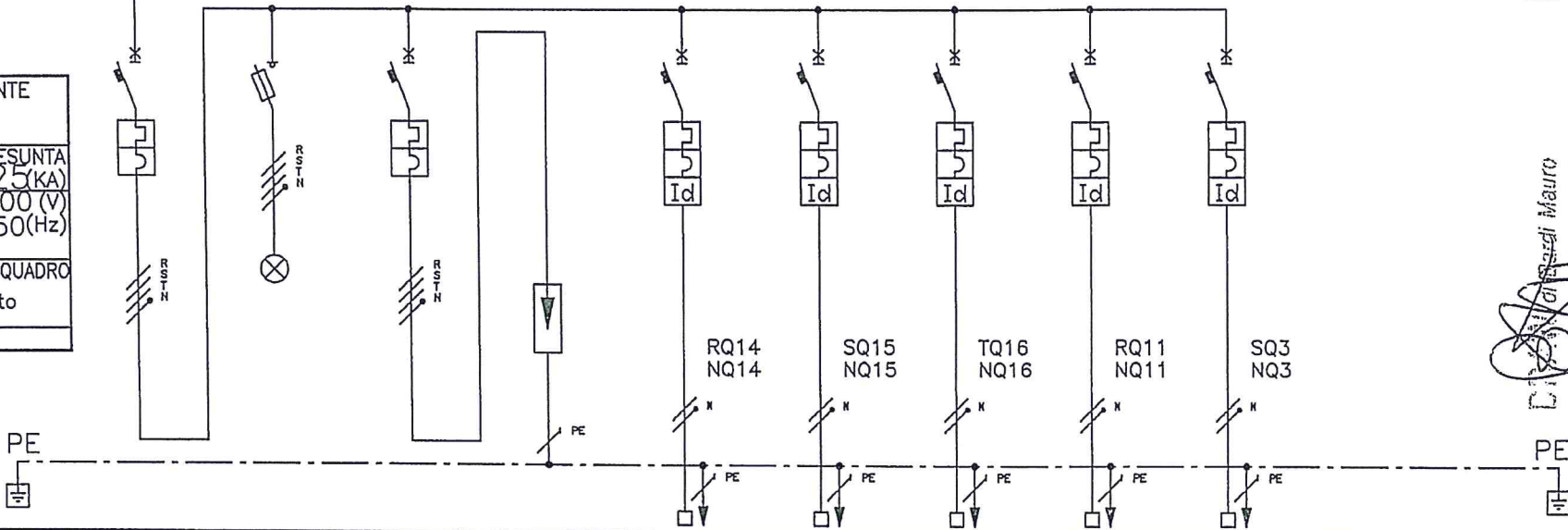
FILE: Q076/03

TAVOLA 1

PUNTO 1

NUMERO DI RIFERIM. APPARECCHIATURA/PROGETTO	Q10	2	Q12	4	Q14	Q15	Q16	Q11	Q3	10	11
NOME PROGETTO	Q076/03										

<b>IMPIANTO A MONTE</b>	
VALORE DI I.cto PRESUNTA SUL QUADRO	25 (KA)
TENSIONE	400 (V)
FREQUENZA	50 (Hz)
SIST. DI NEUTRO	
DENOMINAZIONE DEL QUADRO	Q. gen. di reparto
IP54	
NORME DI RIFERIMENTO	
INT. SCATOLATI	CEI EN 60947-2
INT. MODULARI	CEI EN 60947-2
	CEI EN 60898
CARPENTERIA	CEI EN 60439-1
DIMENSIONAMENTO BARRE	
In=	(A) lcc= (Ka)



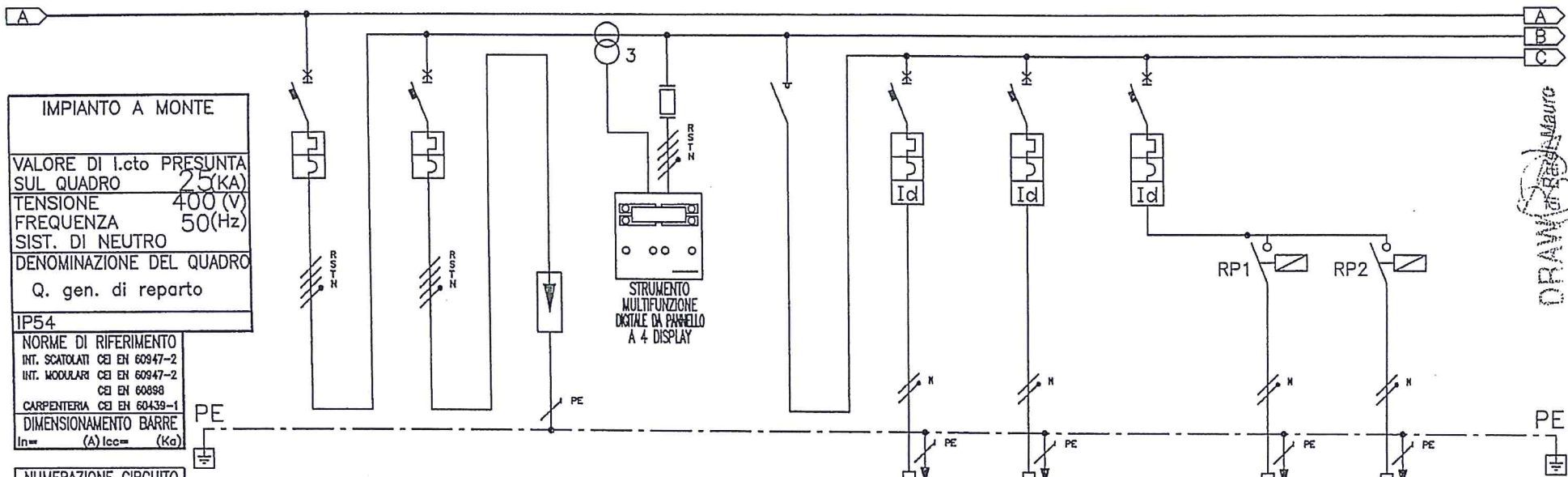
Disegnato da: *[Signature]*  
 BARDI MAURO

DESCRIZIONE DEL CIRCUITO		Int. gen. sezione continuità	Spie di presenza tensione	Protezione scaricatore di tensione	Luce di sicurezza circuito 1	Luce di sicurezza circuito 2	Luce di sicurezza circuito 3	Serrande taglia fuoco R.M.N.	Quadro regolatore P.T.
INTERRUTTORE	TIPO	Modulare	SBI 3P+N	Modulare	Modulare	Modulare	Modulare	Modulare	Modulare
	P.D.I. (KA)	4,5		25	10	10	10	10	10
	N. POLI x In (A)	4x32		4x10	2x10	2x10	2x10	2x10	2 x 16
	CURVA / SGANCIAT.	C		C	C	C	C	C	C
DIFFERENZIALE	SOGLIA Id (A)				0,03	0,03	0,03	0,03	0,03
	RITARDO (ms)				ISTANTANEO	ISTANTANEO	ISTANTANEO	ISTANTANEO	ISTANTANEO
	CLASSE				AC	AC	AC	AC	AC
CONTATTORE O RELE' PASSO-PASSO	TIPO								
TERMICO	TIPO								
FUSIBILE	N. POLI x In (A)		3 x 1						
ALTRE APPARECCHIATURE				SCARICATORE TRIFASE					
CONDUTTORE	TIPO								
	FORMAZIONE E SEZIONE (mm²)			5G16					
LINEA	LUNGHEZZA (m)								
	Ib (A)								
	Un (V)	400		400	230	230	230	230	230
	Icc. min. FINE LINEA (KA)								
AUSILIARI ELETTRICI									
NOTE									

CLIENTE : Elettrogamma s.n.c.  
 IMPIANTO : Q. generale di reparto Rizzoli  
 DATA Ottobre '03 | PAG.2 DI 8 | Ed.  
 Disegnatore : BARDI MAURO | File: Q076.2  
 TAVOLA 2

PUNTO A

NUMERO DI RIFERIM. APPARECCHIATURA/PROGETTO	Q17	Q18	3	4	Q21	Q22	Q23	Q24	9	10	11
NOME PROGETTO	Q076/03										



**IMPIANTO A MONTE**

VALORE DI I.cto PRESUNTA SUL QUADRO **25(KA)**  
 TENSIONE **400 (V)**  
 FREQUENZA **50(Hz)**  
 SIST. DI NEUTRO  
 DENOMINAZIONE DEL QUADRO  
 Q. gen. di reparto

IP54

NORME DI RIFERIMENTO  
 INT. SCATOLATI CEI EN 60947-2  
 INT. MODULARI CEI EN 60947-2  
 CEI EN 60898  
 CARPENTERIA CEI EN 60439-1  
 DIMENSIONAMENTO BARRE  
 In= (A) Icc= (Ka)

DESCRIZIONE DEL CIRCUITO		Protezione scaricatore di tensione	Protezione scaricatore di tensione	GRUPPO MISURE	Sezionatore generale	Luce accett. uffici tecnici	Luce servizi igienici	Luce attesa disimpegno				
TIPO		Modulare	Modulare		Modulare	Modulare	Modulare	Modulare				
INTERRUTTORE	P.D.I. (KA)	25	10			10	10	10				
	N. POLI x In (A)	4x125	4x10		4x32	2x10	2x10	2x10				
	CURVA / SGANCIAT.	C	C			C	C	C				
	SOGLIA I <sub>rth</sub> (A)											
DIFFERENZIALE	SOGLIA I <sub>d</sub> (A)					0,03	0,03	0,03				
	RITARDO (ms)					ISTANTANEO	ISTANTANEO	ISTANTANEO				
CONTATTORE	TIPO					AC	AC	AC				
	RELE PASSO-PASSO								TL 230	TL 230		
TERMICO	TIPO SOGLIA I <sub>rth</sub> (A)								2x16	2x16		
FUSIBILE	N. POLI x In (A)			3x1 + N								
ALTE APPARECCHIATURE	TIPO			SCARICATORE TRIFASE	DIGIPACT PM100							
CONDUTTORE	TIPO				NO7V-K							
	FORMAZIONE E SEZIONE (mm <sup>2</sup> )			5G16	4x2,5							
LINEA	LUNGHEZZA (m)											
	Posa											
	I <sub>b</sub> (A)											
	I <sub>z</sub> (A)											
Un (V)	400	400			230	230		230	230			
P <sub>n</sub> (KW)												
I <sub>cc</sub> min. FINE LINEA (KA)												
Dv%												
AUSILIARI ELETTRICI												
NOTE				T.A. - 500/5A		CLP1	CLP2	CLP3	CLP4N	CLP30		

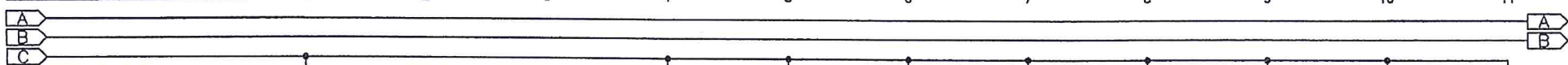
CLIENTE : Elettrogamma s.n.c.  
 IMPIANTO . Q. generale di reparto Rizzoli

DATA Ottobre '03 PAG.3 DI 8 Ed.  
 Disegnatore : BARDI MAURO File: Q076.3  
 TAVOLI 1 2

DRAWN BY BARDI MAURO

Punto 1

NUMERO DI RIFERIM. APPARECCHIATURA/PROGETTO	Q27			Q30	Q31	Q32	Q33	Q34	Q35	Q36	Q37
NOME PROGETTO	1	2	3	4	5	6	7	8	9	10	11



**IMPIANTO A MONTE**

VALORE DI I.cto PRESUNTA SUL QUADRO: 25(KA)

TENSIONE: 400 (V)

FREQUENZA: 50(Hz)

SIST. DI NEUTRO

DENOMINAZIONE DEL QUADRO: Q. gen. di reparto

IP54

NORME DI RIFERIMENTO

INT. SCATOLATI CEI EN 60947-2

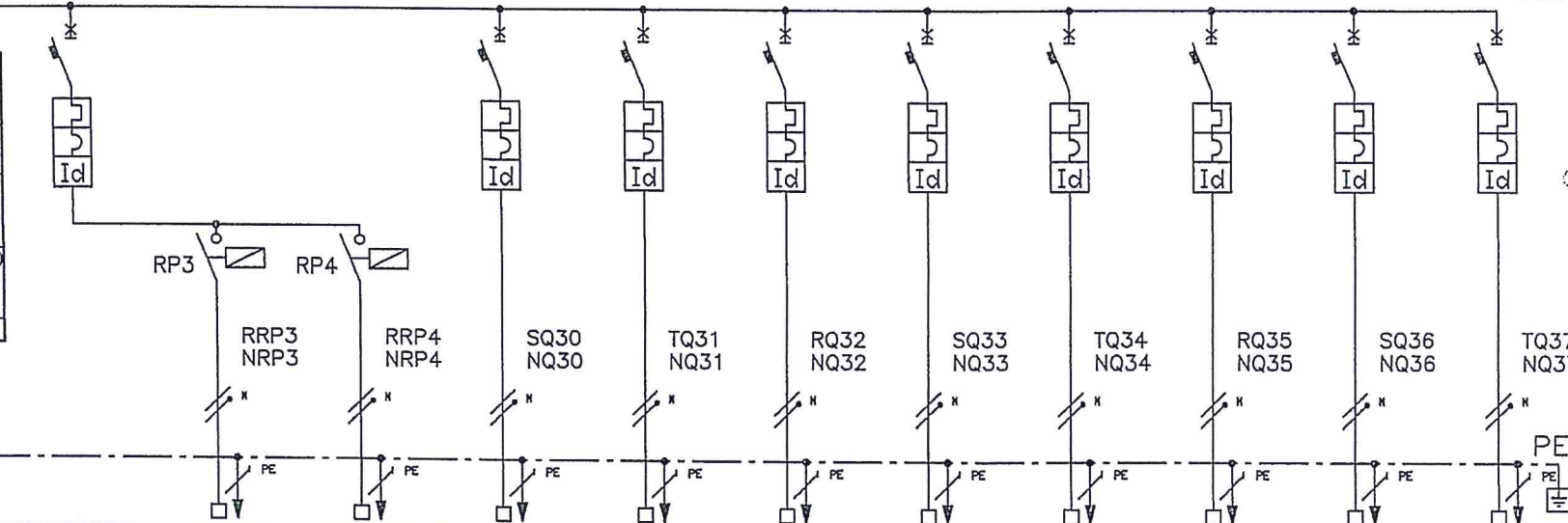
INT. MODULARI CEI EN 60947-2

CEI EN 60898

CARPENTERIA CEI EN 60439-1

DIMENSIONAMENTO BARRE

In= (A) lcc= (Ka)



NUMERAZIONE CIRCUITO	DESCRIZIONE DEL CIRCUITO	Luce att. barellati prep. emerg.	Acc.p attesa barellati	Acc. q preparazione emergenza	Luce refertazione spogliatoio	Luce sala comandi serv. igienici	Luce 1 locale RMN	Luce 2 locale RMN	Luce sala TAO	Luce sicurezza circ.1	Luce sicurezza circ.2	Luce sicurezza circ.3
	TIPO	Modulare			Modulare	Modulare	Modulare	Modulare	Modulare	Modulare	Modulare	Modulare
	P.D.I. (KA)	10			10	10	10	10	10	10	10	10
	N. POLI x In (A)	2x10			2x10	2x10	2x10	2x10	2x10	2x10	2x10	2x10
	CURVA / SGANCIAT.	C			C	C	C	C	C	C	C	C
	SOGLIA Irth (A)											
	SOGLIA Irm (A)											
	SOGLIA Id (A)	0,03			0,03	0,03	0,03	0,03	0,03	0,03	0,03	0,03
	RITARDO (ms)	ISTANTANEO			ISTANTANEO	ISTANTANEO	ISTANTANEO	ISTANTANEO	ISTANTANEO	ISTANTANEO	ISTANTANEO	ISTANTANEO
	CLASSE	AC			AC	AC	AC	AC	AC	AC	AC	AC
	CONTATTORE TIPO		TL	TL								
	RELE PASSO-PASSO		230	230								
	N. POLI x In (A)		2x16	2x16								
	TERMICO TIPO											
	SOGLIA Irth (A)											
	FUSIBILE N. POLI x In (A)											
	ALTRE APPARECCHIATURE TIPO											
	CONDUTTORE TIPO		FG7	FG7	FG7	FG7	FG7	FG7	FG7	FG7	FG7	FG7
	FORMAZIONE E SEZIONE (mm²)		2 x 2,5	2 x 2,5	2 x 2,5	2 x 2,5	2 x 2,5	2 x 2,5	2 x 2,5	2 x 2,5	2 x 2,5	2 x 2,5
	LUNGHEZZA (m)											
	POSA											
	Ib (A)											
	Iz (A)											
	Un (V)		230	230	230	230	230	230	230	230	230	230
	Pn (KW)											
	Icc. min. FINE LINEA (KA)											
	Dv%											
	AUSILIARI ELETTRICI											
	NOTE		CLP3B	CLP5Q	CLP6	CLP7	CLP8	CLP9	CLP10			

CLIENTE : Elettrogamma s.n.c.

IMPIANTO : Q. generale di reparto Rizzoli

DATA Ottobre '03 PAG.4 DI 8 Ed.

Disegnatore : BARDI MAURO File: Q076.4

TAVOLA 4

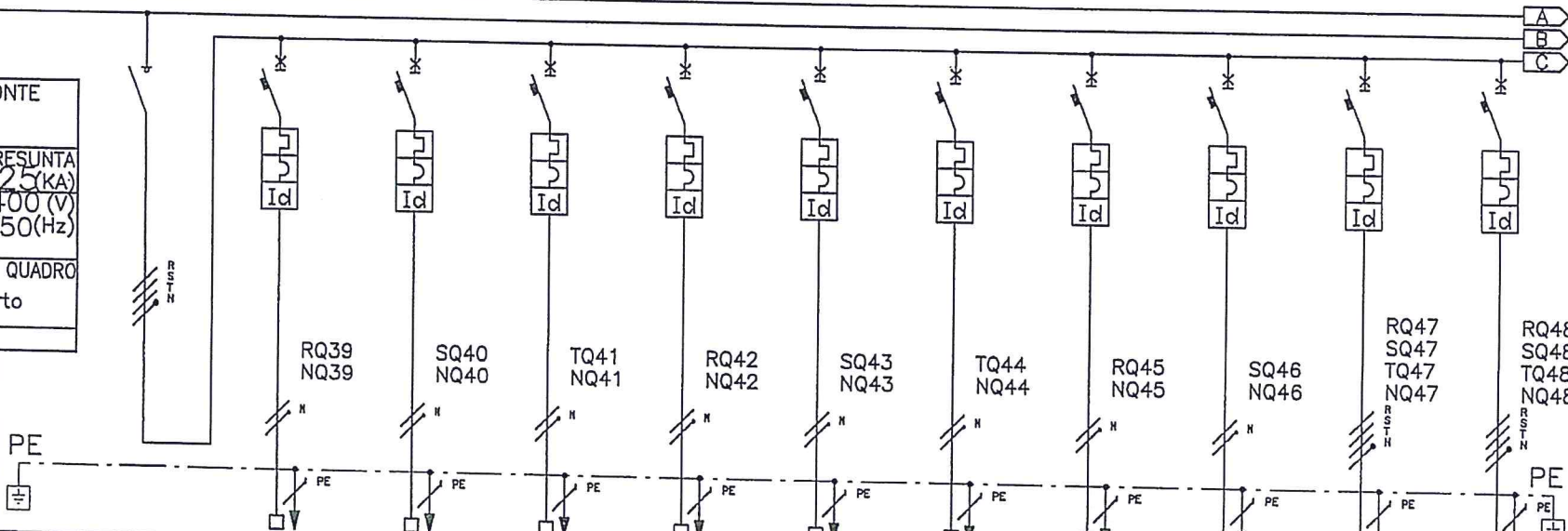
DRAWING BY BARDI MAURO

NO DI RIFERIM. APPARECCHIATURA/PROGETTO	Q38	Q39	Q40	Q41	Q42	Q43	Q44	Q45	Q46	Q47	Q48
PROGETTO	1	2	3	4	5	6	7	8	9	10	11

**IMPIANTO A MONTE**  
 TIPO DI I.c.to PRESUNTA  
 QUADRO 25 (KA)  
 TENSIONE 400 (V)  
 FREQUENZA 50 (Hz)  
 TIPO DI NEUTRO  
 NOMINAZIONE DEL QUADRO  
 gen. di reparto

TIPO DI RIFERIMENTO  
 CATEGORIE CATOLATI CEI EN 60947-2  
 MODULARI CEI EN 60947-2  
 CEI EN 60898  
 ENTRATA CEI EN 60439-1  
 DIMENSIONAMENTO BARRE  
 (A) Icc = (Ka)

DESCRIZIONE CIRCUITO



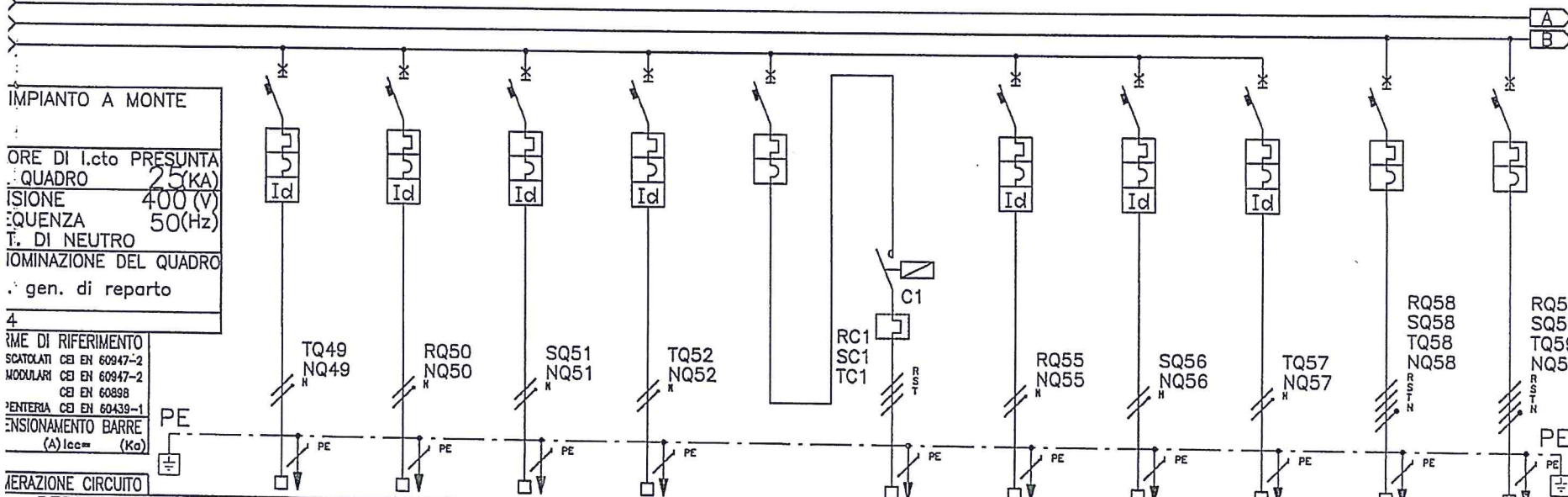
DESCRIZIONE DEL CIRCUITO	Sezionatore generale	F.M. Acc.uff. tecnici	F.M. Refertazione	F.M. servizi igienici	F.M. disimpegno attesa	F.M. Refertazione filtro RMN	F.M. sala com. TAC	F.M. sala com. RMN	F.M. locale tecnico	Condizionatore loc. tecnico	Condens. est. compr. elio+serp.
TIPO	Modulare	Modulare	Modulare	Modulare	Modulare	Modulare	Modulare	Modulare	Modulare	Modulare	Modulare
P.D.I. (KA)	10	10	10	10	10	10	10	10	10	20	20
N. POLI x In (A)	4 x 63	2 x 16	2 x 16	2 x 16	2 x 16	2 x 16	2 x 16	2 x 16	2 x 32	4 x 25	4 x 25
CURVA / SGANCIAT.	C	C	C	C	C	C	C	C	C	C	C
SOGLIA I <sub>rth</sub> (A)											
SOGLIA I <sub>rm</sub> (A)											
SOGLIA I <sub>d</sub> (A)											
RITARDO (ms)	0,3	0,3	0,3	0,3	0,3	0,3	0,3	0,3	0,3	0,3	0,3
CLASSE	ISTANTANEO	ISTANTANEO	ISTANTANEO	ISTANTANEO	ISTANTANEO	ISTANTANEO	ISTANTANEO	ISTANTANEO	ISTANTANEO	ISTANTANEO	ISTANTANEO
TIPO	AC	AC	AC	AC	AC	AC	A	A	AC	AC	AC
N. POLI x In (A)											
TIPO SOGLIA I <sub>rth</sub> (A)											
N. POLI x In (A)											
TIPO											
TIPO	FG7	FG7	FG7	FG7	FG7	FG7	FG7	FG7	FG7	FG7	FG7
FORMAZIONE E SEZIONE (mm <sup>2</sup> )	2 x 4	2 x 4	2 x 4	2 x 4	2 x 4	2 x 4	2 x 4	2 x 4	2 x 10	4 x 10	4 x 10
LUNGHEZZA (m)											
I <sub>b</sub> (A)											
I <sub>z</sub> (A)											
U <sub>n</sub> (V)	230	230	230	230	230	230	230	230	230	400	400
I <sub>cc</sub> min. FINE LINEA (KA)											
Dv%											
AUSILIARI ELETTRICI											
NOTE											

CLIENTE : Elettrogamma s.n.c.  
 IMPIANTO : Q. generale di reparto Rizzoli

DATA Ottobre '03 | PAG.5 DI 8 | Ed.  
 Disegnatore : BARDI MAURO | File: Q076.5  
**TAVOLA 5**

PUNTO 1

NO DI RIFERIM. APPARECCHIATURA/PROGETTO	Q49	Q50	Q51	Q52	Q53	Q55	Q56	Q57	Q58	Q59	
PROGETTO Q076/03	1	2	3	4	5	6	7	8	9	10	11



DESCRIZIONE DEL CIRCUITO		Split system locale TAC	F.M. fan-coil 1	F.M. fan-coil 2	F.M. fan-coil 3	Ventilatore espulsione aria VE02	Unità ext CDZ 1	Alim. citofonico	Cavo scaldante	Q.trafo isolamento TAC	Q. trafo isolamento RMN
RUTTORE	TIPO	Modulare	Modulare	Modulare	Modulare	Modulare	Modulare	Modulare	Modulare	Modulare	Modulare
	P.D.I. (KA)	25	10	10	10	10	10	10	10	25	25
	N. POLI x In (A)	2 x 25	2 x 16	2 x 16	2 x 16	3 x 10	2 x 16	2 x 16	2 x 16	4 x 20	4 x 20
	CURVA / SGANCIAT. SOGLIA Irth (A) SOGLIA Irm (A)	C	C	C	C	C	C	C	C	D	D
ERENZIALE	SOGLIA Id (A)	0,3	0,3	0,3	0,3		0,3	0,3	0,3		
	RITARDO (ms) CLASSE	ISTANTANEO AC	ISTANTANEO AC	ISTANTANEO AC	ISTANTANEO AC		ISTANTANEO AC	ISTANTANEO AC	ISTANTANEO AC		
TATTORE	TIPO										
	PASSO-PASSO N. POLI x In (A)					MS116 230					
	MICO TIPO SOGLIA Irth (A)					2x25					
SIBILE	N. POLI x In (A)					ABB 1.6-2.5					
	TIPO										
IDUTTORE	TIPO	FG7	FG7	FG7	FG7	FG7	FG7	FG7	FG7	FG7	FG7
	FORMAZIONE E SEZIONE (mm²)	2 x 6	2 x 4	2 x 4	2 x 4	3 x 4	2 x 4	2 x 4	2 x 4	4 x 4	4 x 4
EA	LUNGHEZZA (m)										
	Ib (A) Iz (A)										
	Un (V) Pn (KW)	230	230	230	230	400	230	230	230	400	400
	Icc. min. FINE LINEA (KA) Dv%										
AUSILIARI ELETTRICI						CONTATTO AUX NA					
NOTE											

CLIENTE : Elettrogamma s.n.c.  
 IMPIANTO : Q. generale di reparto Rizzoli

DATA Ottobre '03 | PAG.6 DI 8 | Ed.  
 Disegnatore : BARDI MAURO | File: Q076.6

TAVOLA 6

Punto 1

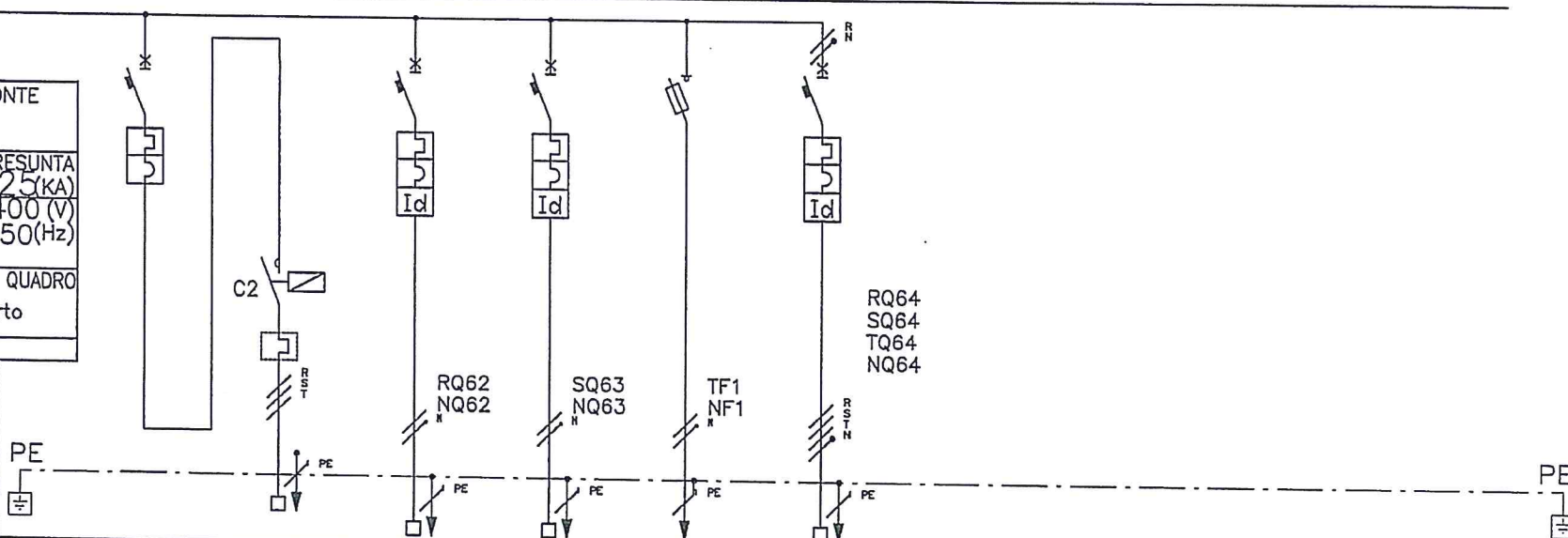
IMPIANTO A MONTE

ORE DI I.cto PRESUNTA  
 QUADRO 25(KA)  
 ISIONE 400 (V)  
 QUENZA 50(Hz)  
 T. DI NEUTRO  
 OMINAZIONE DEL QUADRO  
 gen. di reparto

ME DI RIFERIMENTO

SCATOLATI CEI EN 60947-2  
 MODULARI CEI EN 60947-2  
 CEI EN 60898  
 ENTERIA CEI EN 60439-1  
 INSIONAMENTO BARRE  
 (A) lcc= (Ka)

IERAZIONE CIRCUITO



DESCRIZIONE DEL CIRCUITO	Vent. esp. aria in em. sala RM VE03	Alim. centrale riv.incendi	Riserva	Ausiliari 230V	Unità CDZ locale TAC								
TIPO	Modulare	Modulare	Modulare	Modulare	Modulare								
P.D.I. (KA)	10	10	10		10								
N. POLI x In (A)	3 x 10	2 x 16	2 x 16		4 x 20								
CURVA / SGANCIAT.	C	C	C		C								
SOGLIA Irth (A)													
SOGLIA Irm (A)													
SOGLIA Id (A)		0,3	0,3		0,3								
RITARDO (ms)		ISTANTANEO	ISTANTANEO		ISTANTANEO								
CLASSE		AC	AC		AC								
TIPO	MS116 230												
N. POLI x In (A)	2x25												
TIPO	ABB 1.6-2.5												
SOGLIA Irth (A)													
N. POLI x In (A)													
TIPO	FG7			2 x 6									
TIPO	4 x 4	FG7	FG7		FG7								
FORMAZIONE E SEZIONE (mm²)		2 x 4	2 x 4		4 x 4								
LUNGHEZZA (m)													
Posa													
Ib (A)	400												
Iz (A)													
Un (V)		230	230	230	400								
Pn (kW)													
Dv%													
lcc. min. FINE LINEA (KA)													
AUSILIARI ELETTRICI	CONTATTO AUX NA												
NOTE													

CLIENTE : Elettrogamma s.n.c.

IMPIANTO : Q. generale di reparto. Rizzoli

DATA Ottobre '03 PAG.7 DI 8 Ed.  
 Disegnatore : BARDI MAURO File: Q076.7

TAVOLA 7

Punto 1