


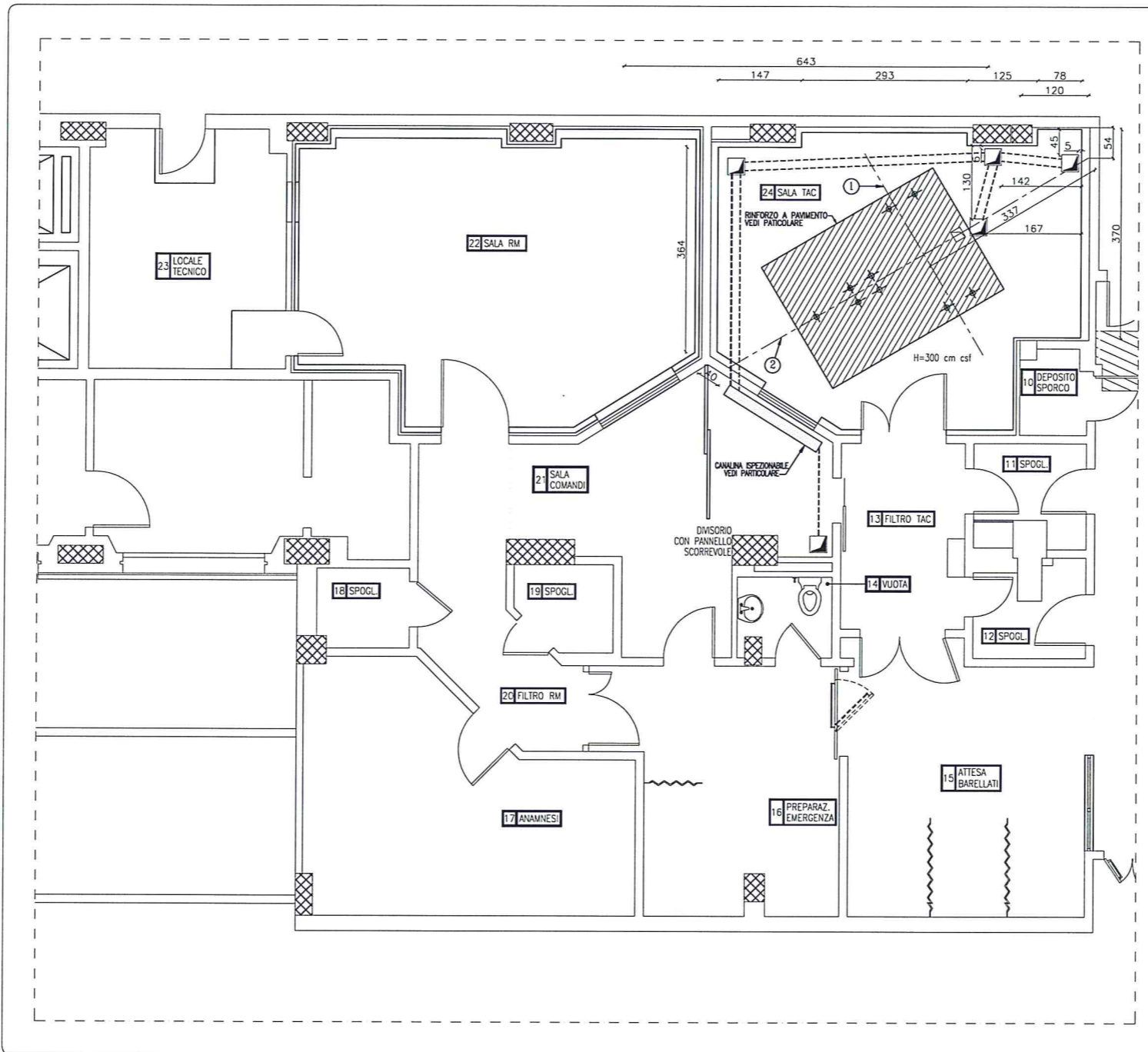


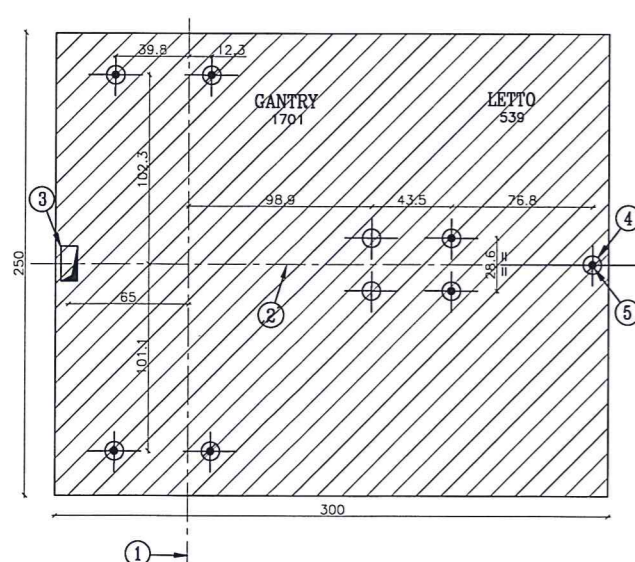
OPERE E FORNITURE A CARICO DELL'IMPRESA ESECUTRICE

-  POZZETTO ISPEZIONABILE A PAVIMENTO DIMENSIONI 300x300 mm
-  TUBAZIONI IN PVC POSIZIONATE SOTTOTRACCA Ø100
-  CANALINA ISPEZIONABILE A PAVIMENTO DIVISA IN DUE SETTI



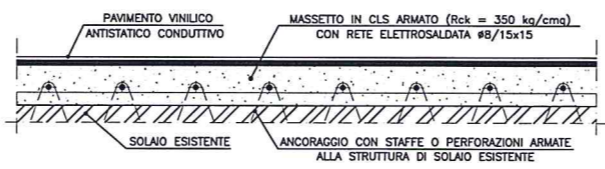
PUNTO 5-6

APPOGGI MAGNETE



- (1) ASSE DI RIBALTAMENTO
- (2) ASSE LONGITUDINALE
- (3) INGRESSO CAVI (cm.30x20)
- (4) N.9 APPOGGI REGOLABILI diam. 100 mm.
- (5) N.7 FISSAGGI CON VITI M12 (lg.110 mm. nel massetto) ANCORATI ALLA STRUTTURA DI SOLAIO (Rck >= 350 Kg/cm²)

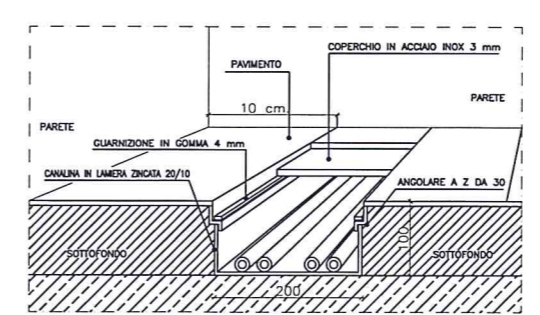
PARTICOLARE DEL RINFORZO STRUTTURALE



PRESCRIZIONI PER I MATERIALI

- * CEMENTO: DOSAGGIO 3,5 Qli PER mc DI IMPASTO. RESISTENZA CARATTERISTICA R_{ck} > 250 kg/cm² (FONDAZIONE) R_{ck} > 350 kg/cm² (ELEVAZIONE)
- * INERTI: COMPOSIZIONE GRANULOMETRICA CONTINUA PROSSIMA ALLA CURVA TEORICA DI FUELLER.
- * RAPPORTO A/C: 0,42 - 0,45
- * SLUMPI: 18 - 18 cm
- * ACCIAIO PER CLS: FeB 44 K

PARTICOLARE CANALINA ISPEZIONABILE



IL COMMITTENTE	IL PROGETTISTA	IL DIRETTORE DEI LAVORI	L'IMPRESA
03	28-01-2004	as built	1325 TAC-02-3.dwg L.G.
02	19-12-2003	REVISIONE	1325 TAC-02-2.dwg FB
01	30-04-2003	REVISIONE	1325 TAC-02-1.dwg L.G.
00	29-01-2003	EMISSIONE	1325 TAC-02.dwg L.G.
REV. N.	DATA	DESCRIZIONE	FILE

STRUTTURA
 STUDIO DI PROGETTAZIONE E CONSULENZA PER L'INGEGNERIA CIVILE E STRUTTURALE DI ING. ALFREDO DI NUNZIO
 20090 Pieve Emanuele (MI) Via Sardegna n.29
 Tel. 02-90.42.21.71 Fax 02-90.72.73.72
 e-mail: structura@tin.it



GE Medical Systems Italia
 ARCHITECTURAL PLANNING
 GE Medical Systems Italia S.p.A. - Viale Fuhro Testi 280, 20126 Milano, Italia
 Tel: +39 2 64220.1, Fax: +39 2 64220.401
 Sede legale: via V. Pisani 6, 20124 Milano

COMMITTENTE:	ISTITUTI ORTOPEDICI RIZZOLI - BOLOGNA -	STR	1325/01	FDO N.	-
OGGETTO:	APPALTO CONCORSO PER LA FORNITURA ED INSTALLAZIONE A NOLEGGIO E/O ACQUISTO DI UN SISTEMA PER RISONANZA MAGNETICA NUCLEARE AD ALTO CAMPO SECONDO LA FORMULA CHIAVI IN MANO	DISEGNO N.	TAC-02	REV. N.	03as built
		SCALA	1:50	DATA	28-01-2004
		VISTO	L.Giordano		