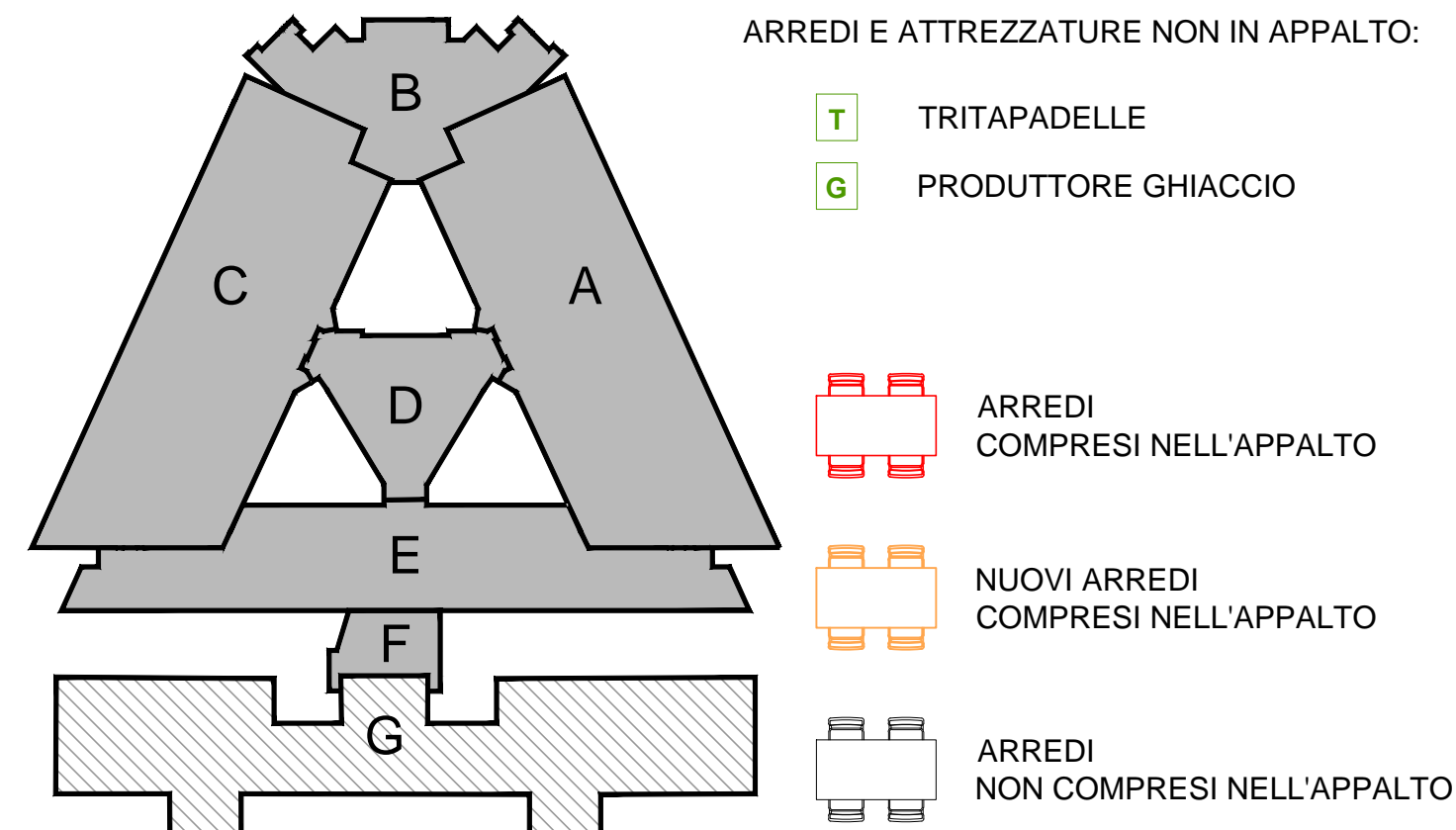


- AREE MODIFICATE PERIZIA**
- AREE NON OGGETTO DELL'APPALTO**
- AREA SOSPESA**

- INFISSI A TAGLIO TERMICO IN PROFILATI IN LEGA DI ALLUMINIO AD ISOLAMENTO TERMICO, CON APERTURA AD ANTA ED ANTA-RIBALTA, VOCE DI E.P. 4.M.01.a. COMPLETE DI VENEZIANA PER VETROCAMERA, CON ORIENTAMENTO MANUALE DELLE LAMELLE, VOCE DI E.P. N.P.120 - Dimensioni: 321x161**
- INFISSI A TAGLIO TERMICO IN PROFILATI IN LEGA DI ALLUMINIO AD ISOLAMENTO TERMICO, CON APERTURA AD ANTA ED ANTA-RIBALTA, VOCE DI E.P. 4.M.01.a. COMPLETE DI VENEZIANA PER VETROCAMERA, CON ORIENTAMENTO MANUALE DELLE LAMELLE, VOCE DI E.P. N.P.120 - Dimensioni: 221x161**
- INFISSI A TAGLIO TERMICO IN PROFILATI IN LEGA DI ALLUMINIO AD ISOLAMENTO TERMICO, CON APERTURA AD ANTA ED ANTA-RIBALTA, VOCE DI E.P. 4.M.01.a. COMPLETE DI VENEZIANA PER VETROCAMERA, CON ORIENTAMENTO MANUALE DELLE LAMELLE, VOCE DI E.P. N.P.120 - Dimensioni: 146x161**
- INFISSI A TAGLIO TERMICO IN PROFILATI IN LEGA DI ALLUMINIO AD ISOLAMENTO TERMICO, CON APERTURA AD ANTA ED ANTA-RIBALTA, VOCE DI E.P. 4.M.01.a. COMPLETE DI VENEZIANA PER VETROCAMERA, CON ORIENTAMENTO E SOLLEVAMENTO DELLE LAMELLE, VOCE DI E.P. 4.M.01.1 - Dimensioni: 321x201**



PIANTA CHIAVE ALI FABBRICATO

PIANO	QUOTA	DESTINAZIONE / REPARTI
INTERATO	-7.80	PARCHEGGIO PER IL PERSONALE
SEMINTERATO	-4.90	AREA MAGAZZINO: SPogliato PERSONALE - IMPIANTI MECCANICI (SOTTOCOSTRUI)
TERRA	+0.00	AREA CARDIOLOGICA E CARDIOCHIRURGIA PEDIATRICA - ABLATORI CARDIOLOGICA E CARDIOCHIRURGIA PEDIATRICA
PRIMO	+4.08	AREA DEGENZE
SECONDO	+8.12	AREA DEGENZE
TERZO	+12.16	AREA TRAMA INTRINCA CARDIOLOGICA - AREA TRAMA INTRINCA POST OPERATORIA
QUARTO	+16.20	AREA SALE ENDONASICA E RADIOLOGIA INTERVENTIVA - AREA SALE OPERATORE
QUINTO	+21.18	CENTRALE IMPIANTI TECNOLOGICI

SIMBOLO	DESCRIZIONE
	STRUTTURA TAGLIAFUOCO RES 120
	PORTA RESISTENTE AL FUOCO RES 120
	INFISSI CON SISTEMA DI APERTURA AUTOMATICA VERSO L'ESTERNO, A SEGUITO DELL'ATTIVAZIONE DEL DISPOSITIVO ELETTRONICO DI CHIUSURA DELLE PORTE RESISTENTI AL FUOCO DEL FILTRO STESSO. TALI INFISSI SARANNO DOTATI DI UNO DI CUI UNO DI APERTURA A COMANDO MANUALE, POSTO IN POSIZIONE SIGNALATA, IL QUALE NON RECARICA LA SEZIONE METTA DI AZIONE QUANDO IN POSIZIONE DI APERTURA.
	ELEVATORE ANTINCENDIO
	FILTRO IN SOVRAPPRESSIONE
	BANCALI FINESTRE EI 90

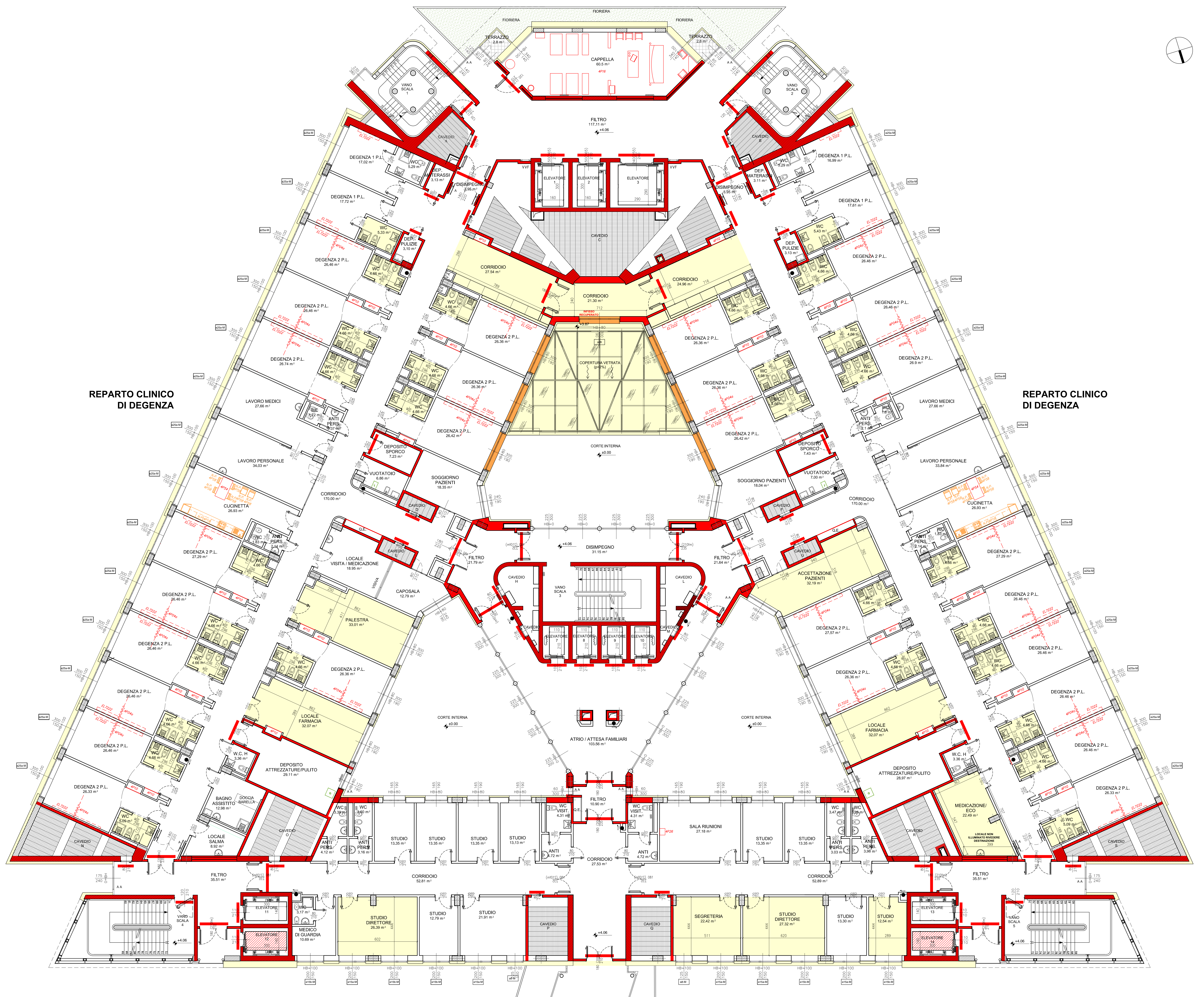
- SERVIZIO SANITARIO REGIONALE**  
EMILIA-ROSGNA  
Azienda Ospedaliera - Universitaria di Bologna
- ALMA MATER STUDIUM**  
UNIVERSITA' DI BOLOGNA
- Policlinico S. Orsola-Malpighi**
- INTERVENTO I/C "POLO CARDIOVASCOLARE" (PROGRAMMA AREA METROPOLITANA);
  - INTERVENTO L.18 "REALIZZAZIONE DEL POLO CARDIOVASCOLARE" (PROGRAMMA REGIONALE ALLEGATO L - DELIBERA DI ASSEMBLEA LEGISLATIVA N. 263 DEL 27 OTTOBRE 2009);
  - INTERVENTO M.13 "REALIZZAZIONE DEL POLO CARDIO-TORACO-VASCOLARE" (PROGRAMMA REGIONALE ALLEGATO M - DELIBERA DI ASSEMBLEA LEGISLATIVA N. 29 DEL 6 DICEMBRE 2010).



<p>Comitente/Proprietà <b>DIRETTORE GENERALE Dott. Sergio VENTURI</b></p> <p><b>DIRETTORE SANITARIO Dott. Mario CAVALLI</b></p>	<p>Coordinamento Attività Tecniche Integrate Direzione Progettazione, Sviluppo, Investimenti <b>Periziola Dott. Ing. Daniela PERRINI</b></p>
<p>COORDINAMENTO ATTIVITÀ TECNICHE INTEGRATE Responsabile Unico del Procedimento: Dott. Ing. Daniela Perrini</p> <p>Referente Tecnico: Dott. Ing. Marcella Saltari</p>	<p>INCARICHI ESTERNI Raggruppamento Temporaneo di Progettisti Pichini - Barbieri - Panerri - Rizzoli - Zanni</p> <p>Catargioli Prof. Ing. Gianni Pichini</p> <p>Progettista Architettonico CSP Arch. Marco Rizzoli</p> <p>Progettista Strutturale Ing. Aldo Barbieri</p> <p>Progettista Impianti Meccanici Prof. Ing. Giacomo Panerri</p> <p>Progettista Impianti Elettrici Ing. Luciano Zanni</p> <p>Direttore dei lavori/CSE Arch. Marco Rizzoli</p> <p>Direttore Operativo Opere Edili Arch. Giovanni Gatta</p> <p>Direttore Operativo delle Strutture Ing. Aldo Barbieri</p> <p>Direttore Operativo Impianti Meccanici Prof. Ing. Giacomo Panerri</p> <p>Direttore Operativo Impianti Elettrici Ing. Luciano Zanni</p>

AGGIORNAMENTI	OGGETTO:	COMMESSA: 132/09	
1 16/01/2013	PIANTA PIANO PRIMO PROGETTO LAYOUT E COMPARTIMENTAZIONI	CATEGORIA: --	
2		FASE: PE	
3		TAVOLA:	
4			
5		DATA: Dicembre 2012	SCALA: 1:100
6		DISEGNATO DA: DL	FILE: --

**AP04**



**PIANTA PIANO PRIMO**  
SCALA 1:100

**NOTA BENE:**

- IL PRESENTE ELABORATO E' VALIDO AI SOLI FINI DELL'IDENTIFICAZIONE DELLE DESTINAZIONI FUNZIONALI DEI LOCALI, DELLE GEOMETRIE DEI LOCALI INTERESSATI DALLA VARIANTE E DELLE VARIAZIONI ALLE COMPARTIMENTAZIONI ANTINCENDIO.
- LE AREE NON IDENTIFICATE CON IL RETINO GIALLO NON SONO SOGGETTE A VARIANTE.
- SI RIMANDA AGLI ELABORATI SPECIFICI PER TUTTE LE ALTRE SPECIFICHE TECNICHE E PRESTAZIONALI (AD ES. STRUTTURE, IMPIANTI, FINITURE, ECC.).