

REV001

REVISIONE

TAVOLA

PLANIMETRIA LOCALE STEREOLOGRAFO

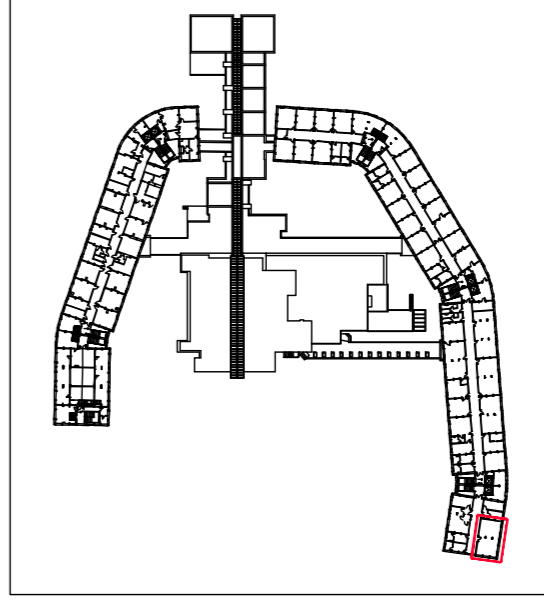
DATA

1:100

SCALA

SERVIZIO PATRIMONIO ED ATTIVITA' TECNICHE

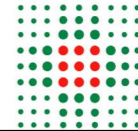
ISTITUTO DI RICERCA
PIANO TERZO
1:500



PROGETTO ESECUTIVO

INTERVENTO "IMPIEGO DI TECNOLOGIE RADIOLOGICHE 3D (TC) PER LA REALIZZAZIONE DI DISPOSITIVI PROTESICI CUSTOM MADE"

SERVIZIO SANITARIO REGIONALE
EMILIA-ROMAGNA
Istituto Ortopedico Rizzoli di Bologna
Istituto di ricovero e cura a carattere scientifico



REGIONE EMILIA ROMAGNA / COMUNE DI BOLOGNA

