

lepida

Caregiver Day Servizio e-Care



una rete di servizi per anziani fragili e altre fasce deboli di popolazione

NUMERO VERDE E-CARE 800 562110

Attraverso un telemonitoraggio personalizzato periodico l'operatore del Contact Center:

- **Sostiene il caregiver e l'anziano al domicilio**
Informazione, ascolto e monitoraggio delle condizioni socio sanitarie
- **Facilita la comunicazione tra caregiver/anziano e gli operatori dei servizi socio-sanitari e risorse del territorio**
Teleorientamento/messa in comunicazione con il servizio competente
- **Migliora la socializzazione e la qualità di vita degli anziani per ridurre l'isolamento**
Promuove le iniziative organizzate sul territorio, ad esempio: gruppi di AMA, gruppi di sostegno per caregiver
- **Attiva Servizi di consegna farmaci, spesa, facilitazione digitale**

e-care²



Il servizio, interamente gratuito, messo a disposizione dal Comune e dall'Azienda UsI di Bologna si preoccupa del monitoraggio delle condizioni psicosociali e socio-sanitarie delle persone fragili grazie a operatori specializzati che:

Forniscono sostegno, ascolto, informazioni e consigli attraverso il contatto programmato con ciascun utente per migliorare e prolungare lo stato di benessere e l'inclusione sociale

Informano sulle iniziative di socializzazione realizzate nel territorio di residenza e, quando necessario, organizzano i trasporti, la consegna dei farmaci e la spesa a domicilio. In caso di necessità possono offrire supporto per prenotazioni, rinvio e disdette per visite specialistiche in SSN

Intercettano bisogni insorgenti, orientano e integrano le soluzioni offerte dal territorio per la loro soddisfazione, facendo "rete" con i servizi sociali e sanitari e le Associazioni del terzo Settore

Offrono supporto in situazioni a rischio dal punto di vista sociale e sanitario intervenendo con proposte di soluzioni

Attivano l'intensificazione del monitoraggio telefonico e dei servizi a domicilio nel caso di emergenze climatiche



SERVIZIO SANITARIO REGIONALE EMILIA-ROMAGNA
Azienda Unità Sanitaria Locale di Bologna

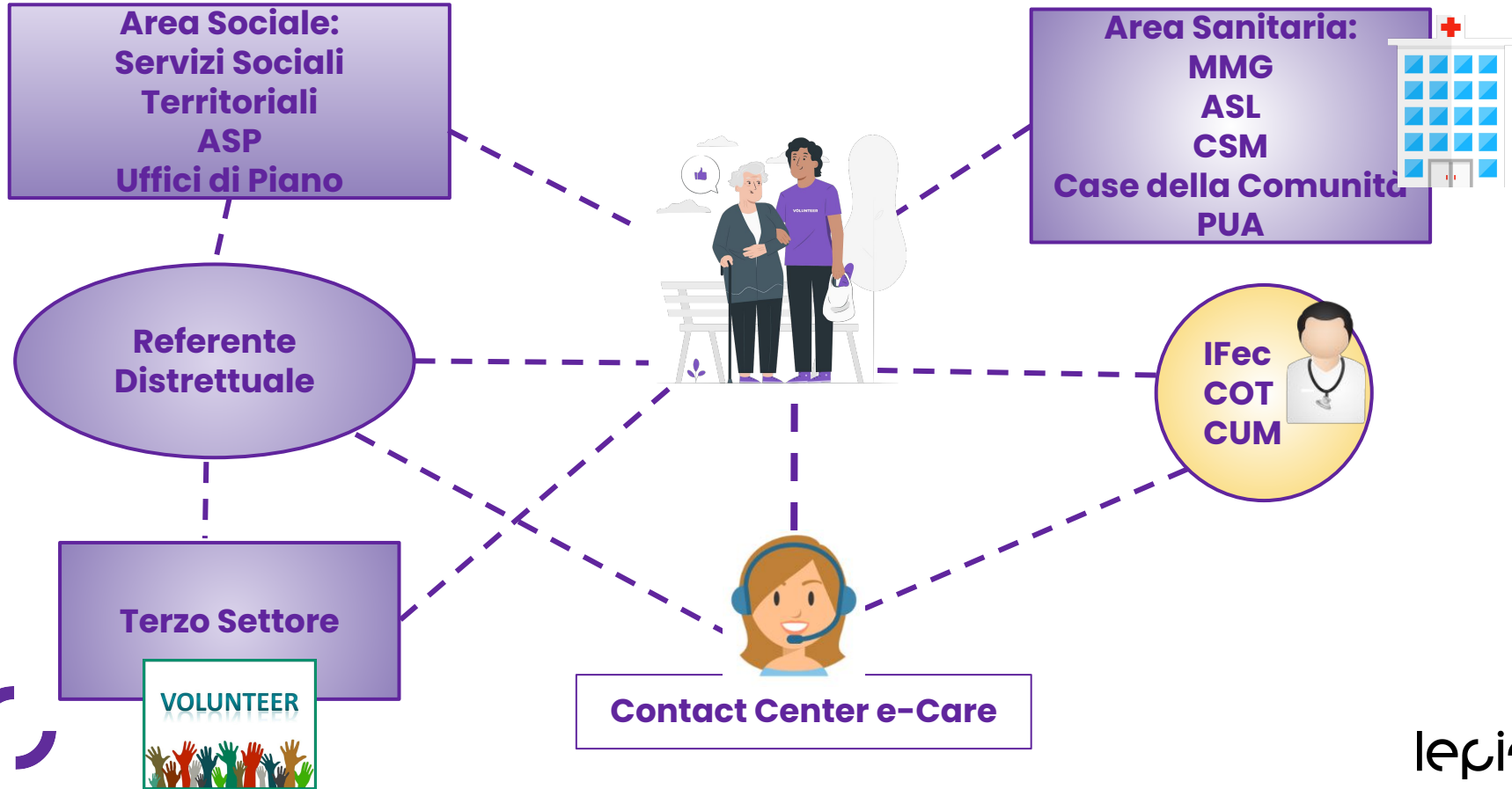
Unità della Scienza Innovativa
Unità di Ricerca e Cura Continua Qualità

lepida



lepida

RETE e-CARE

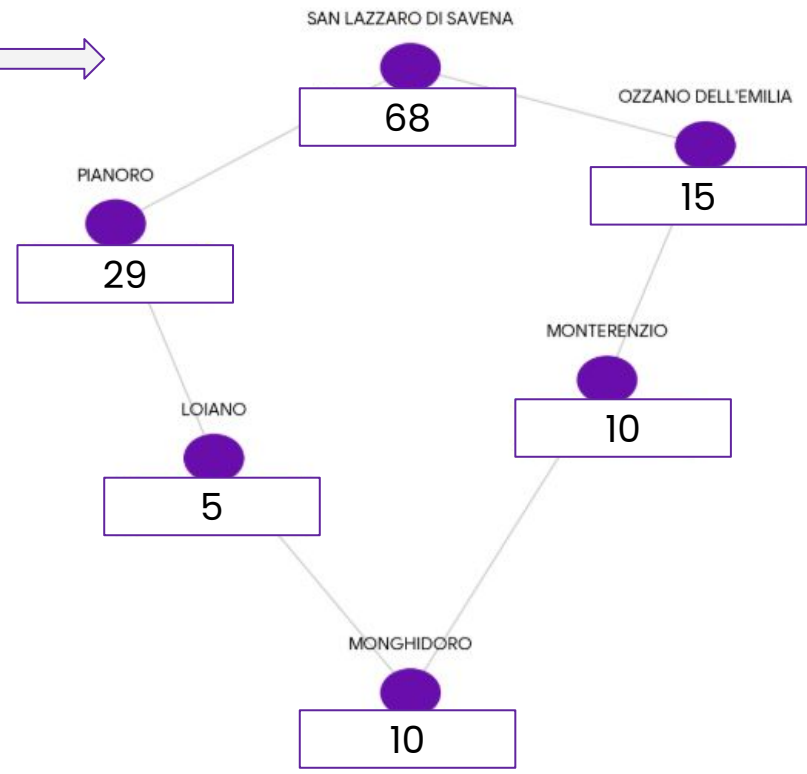


NUMERO UTENTI SAVENA-IDICE

177 totale utenti in carico

137 abilitati al Telemonitoraggio 

40 abilitati inbound



TARGET

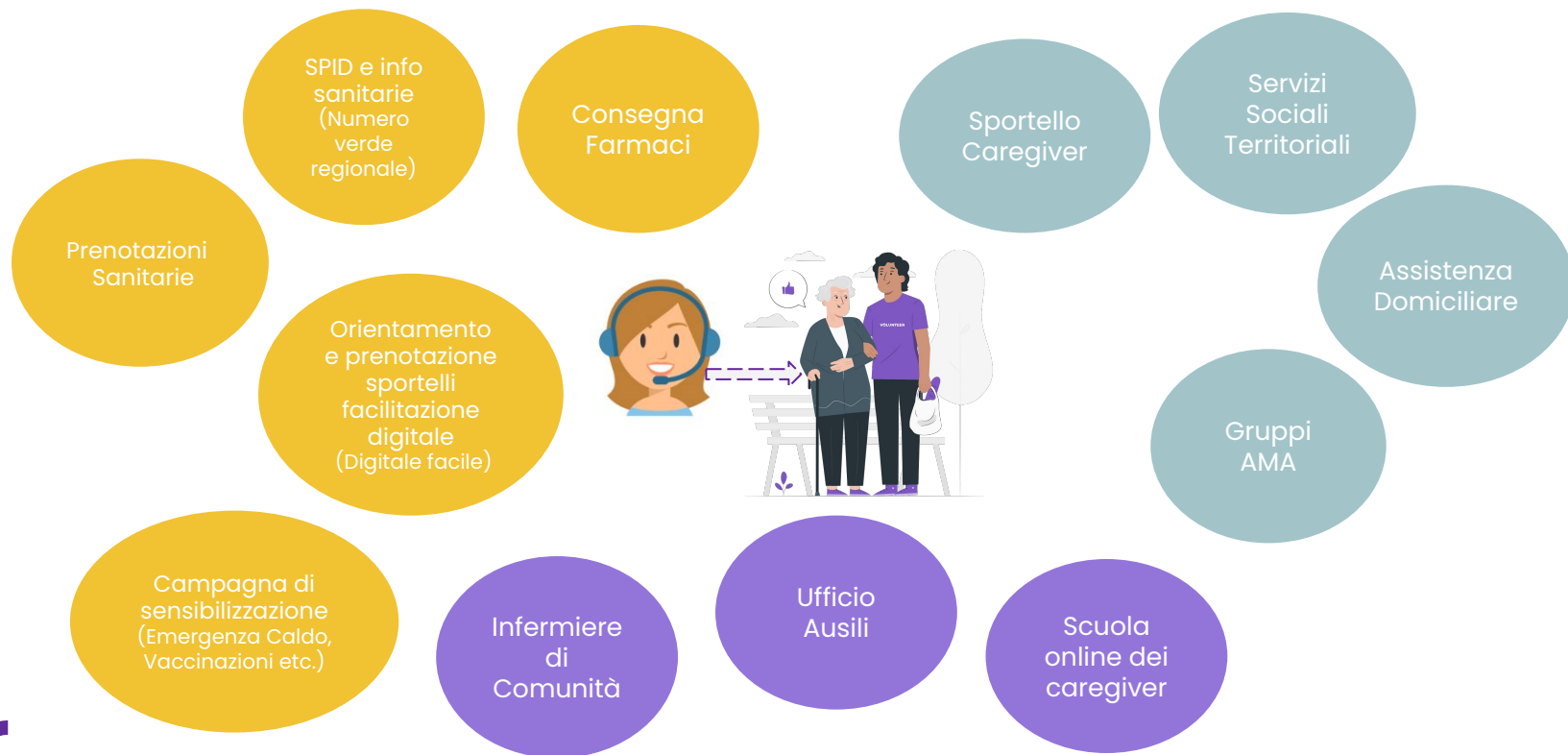
ANZIANI FRAGILI soli o in coppia [caregiver] che possono beneficiare di un tele-monitoraggio periodico su una o più delle seguenti aree :

- **Funzionale**
- **Clinica**
- **Sociale**

Il servizio è rivolto principalmente ad **anziani autosufficienti o parzialmente autosufficienti**, cognitivamente in grado di gestire un colloquio telefonico, con condizioni che li espongono al rischio della perdita dell'autosufficienza compromettendone gravemente la capacità di recupero dopo un eventuale episodio acuto ma è aperto anche a altre fasce deboli di popolazione.



INFORMAZIONI E ORIENTAMENTO AI SERVIZI PER CAREGIVER



IDENTIFICAZIONE ANZIANI FRAGILI

Gli anziani fragili a cui è offerto il servizio sono segnalati previa valutazione professionale dalle seguenti figure:

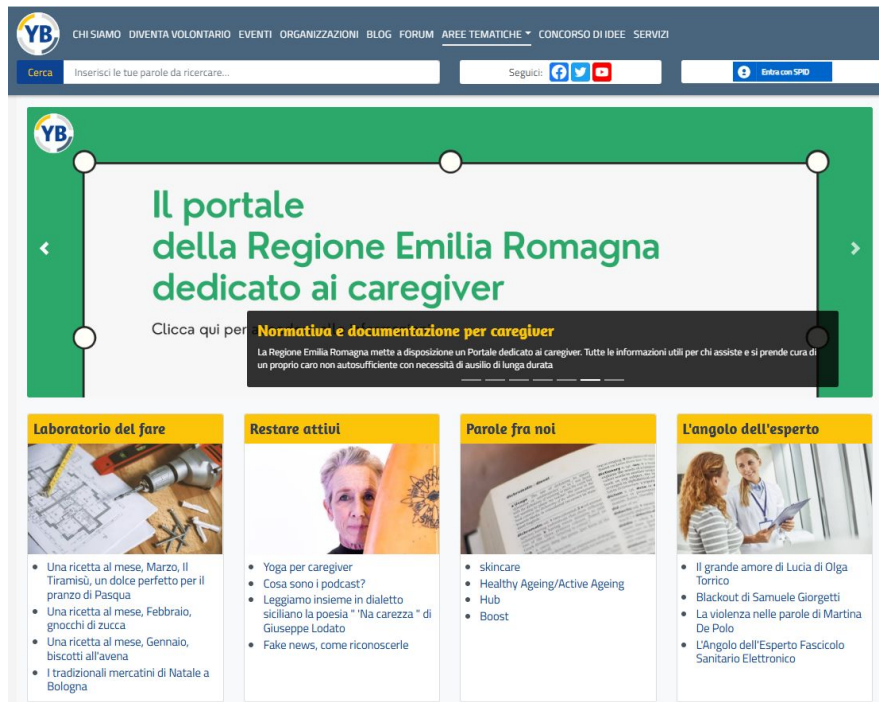
- 1. Assistente Sociale**
- 2. MMG**
- 3. Infermiere Professionale (IFec e COT)**

ma anche da parte di operatori Ausl (DSP per il progetto di prevenzione delle ondate di calore)

Gli anziani devono essere informati dai Segnalatori sul loro potenziale inserimento nel servizio e-care. La raccolta del consenso sarà invece a carico del servizio e-care.



- 4. Autocandidatura previa valutazione dei Servizi Sociali**





The screenshot shows the homepage of the YouBOS Bologna Solidale portal. At the top, there is a navigation bar with the YouBOS logo and menu items: CHI SIAMO, DIVENTA VOLONTARIO, EVENTI, ORGANIZZAZIONI, BLOG, FORUM, AREE TEMATICHE, CONCORSO DI IDEE, SERVIZI. Below the navigation bar is a search bar and social media icons for Facebook, Twitter, and YouTube. The main content area features a large green banner with the text "Il portale della Regione Emilia Romagna dedicato ai caregiver". Below the banner is a dark grey box with the text "Normativa e documentazione per caregiver" and a sub-headline "La Regione Emilia Romagna mette a disposizione un Portale dedicato ai caregiver. Tutte le informazioni utili per chi assiste e si prende cura di un proprio caro non autosufficiente con necessità di ausilio di lunga durata". Below the banner are four yellow boxes with icons and titles: "Laboratorio del fare" (with an image of tools), "Restare attivi" (with an image of an elderly woman), "Parole fra noi" (with an image of a book), and "L'angolo dell'esperto" (with an image of a doctor and a patient).

CHI SIAMO DIVENTA VOLONTARIO EVENTI ORGANIZZAZIONI BLOG FORUM AREE TEMATICHE CONCORSO DI IDEE SERVIZI

Cerca Segui:    [Entra con SPID](#)

Il portale della Regione Emilia Romagna dedicato ai caregiver

Clicca qui per [Normativa e documentazione per caregiver](#)

La Regione Emilia Romagna mette a disposizione un Portale dedicato ai caregiver. Tutte le informazioni utili per chi assiste e si prende cura di un proprio caro non autosufficiente con necessità di ausilio di lunga durata

Laboratorio del fare

- Una ricetta al mese, Marzo, Il Tiramisu, un dolce perfetto per il pranzo di Pasqua
- Una ricetta al mese, Febbraio, gnocchi di zucca
- Una ricetta al mese, Gennaio, biscotti all'avena
- I tradizionali mercatini di Natale a Bologna

Restare attivi

- Yoga per caregiver
- Cosa sono i podcast?
- Leggiamo insieme in dialetto siciliano la poesia "Na carezza" di Giuseppe Lodato
- Fake news, come riconoscerle

Parole fra noi

- skincare
- Healthy Ageing/Active Ageing
- Hub
- Boost

L'angolo dell'esperto

- Il grande amore di Lucia di Olga Torrico
- Blackout di Samuele Giorgetti
- La violenza nelle parole di Martina De Polo
- L'Angolo dell'Esperto Fascicolo Sanitario Elettronico

E' un portale al servizio degli operatori, delle associazioni di volontariato e della popolazione interessata a conoscere le iniziative a sostegno della popolazione fragile. Un punto informativo essenziale per l'individuazione di iniziative a supporto dell'anziano che necessita di socializzazione, ma anche del familiare che si accosta a servizi di «bassa soglia». Dal 2021 il Portale è diventato più interattivo grazie a: **Blog, Forum, Aree Tematiche**: Il Laboratorio del Fare, Attivi per Forza, Parole fra noi e Angolo dell'Esperto.'

www.bolognasolidale.it



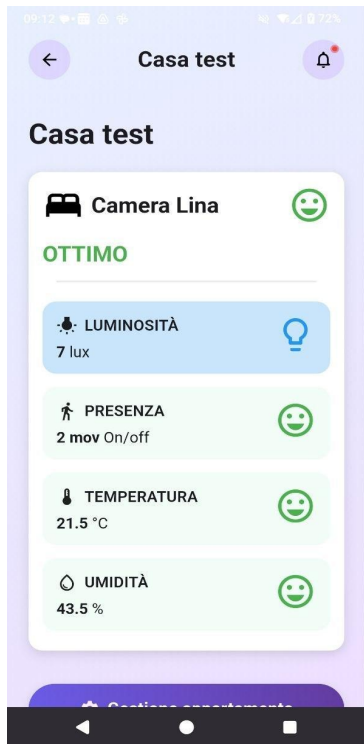
IOT PER IL SOCIALE evoluzione del monitoraggio (alcuni esempi di modelli sperimentati)

Monitoraggio da parte del Contact Center Lepida: la lettura dei dati trasmessi dai sensori viene effettuata da operatori del Contact Center Lepida che, in caso di allerta contattano figure di riferimento



IOT PER IL SOCIALE evoluzione del monitoraggio

Sperimentazione Castenaso - APP per Caregiver



Il sistema rileva anomalie comportamentali nel tempo, non eventi improvvisi o emergenze. Un'anomalia è semplicemente un cambiamento rispetto alle abitudini normali della persona che si assiste: un cambio graduale nei ritmi del sonno, nella frequenza con cui si muove per casa, o nelle routine quotidiane.

Non significa automaticamente che ci sia qualcosa che non va: potrebbe essere un periodo di stress, un cambiamento di routine volontario, o semplicemente una fase passeggera.

Importante: questo non è un sistema di allarme in grado di rilevare cadute o situazioni di pericolo immediato.

È pensato **per osservare tendenze nel tempo** e cogliere segnali che potrebbero sfuggire nella quotidianità. Se notate questi cambiamenti, potete valutarli con serenità e, se necessario, parlarne insieme al medico di fiducia.



lepida

www.lepida.net