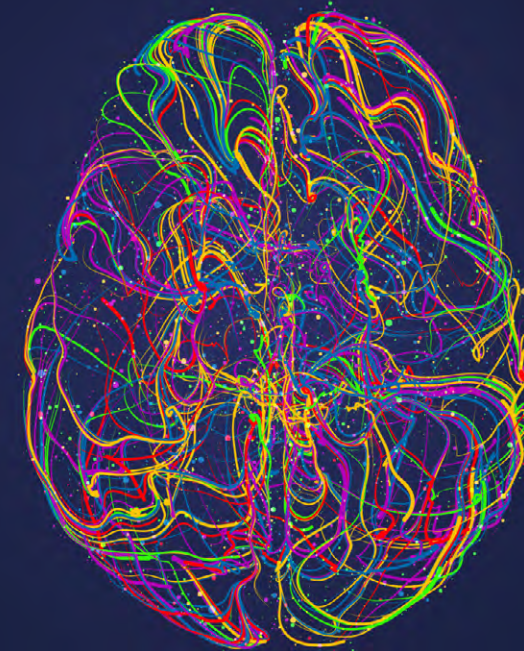


7 NOVEMBRE 2022 BOLOGNA
PALAZZO PEPOLI - MUSEO DELLA STORIA DI BOLOGNA

**LE RETI, LA RICERCA E
L'ASSISTENZA PER I PAZIENTI
CON NEOPLASIE CEREBRALI:
DOVE ERAVAMO E DOVE
STIAMO ANDANDO**



PRESIDENTE
ENRICO FRANCESCHI

UOC di Oncologia del Sistema Nervoso
IRCCS Istituto delle Scienze Neurologiche di Bologna
AUSL di Bologna



SEGRETERIA ORGANIZZATIVA
MI&T srl - Centro Direzionale Bolomnia Via Guelfa 5 - 40138 Bologna - www.mitcongressi.it

CON IL PATROCINIO DI



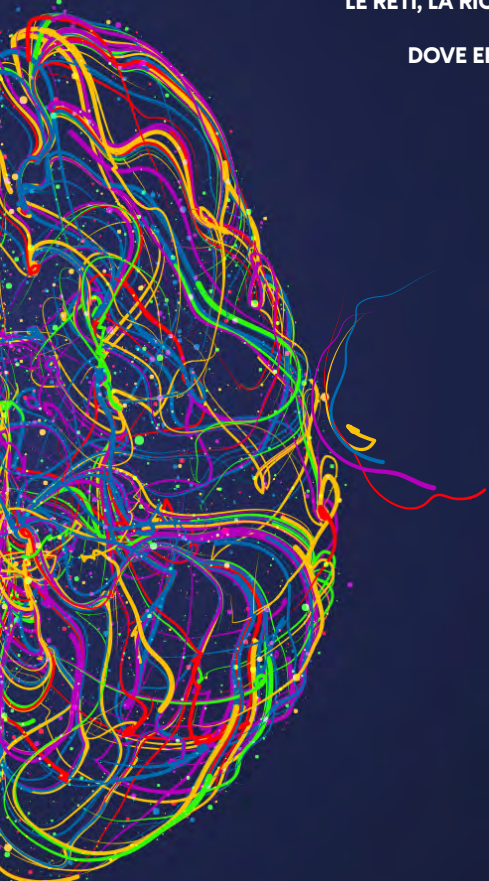
Adult Cancers
(ERN EURACAN)



SERVIZIO SANITARIO REGIONALE
EMILIA-ROMAGNA
Azienda Unità Sanitaria Locale di Bologna

Istituto delle Scienze Neurologiche
Istituto di Ricovero e Cura a Carattere Scientifico





ISCRIZIONE

L'iscrizione è gratuita previa registrazione online dal sito www.mitcongressi.it sezione: **LE RETI, LA RICERCA E L'ASSISTENZA PER I PAZIENTI CON NEOPLASIE CEREBRALI: DOVE ERAVAMO E DOVE STIAMO ANDANDO** oppure cliccando [QUI](#)

SEDE

PALAZZO PEPOLI
Museo della Storia di Bologna
Via Castiglione, 8
40125 Bologna

PRESIDENTE

Enrico Franceschi

UOC di Oncologia del Sistema Nervoso
IRCCS Istituto delle Scienze Neurologiche di Bologna
AUSL di Bologna

SEGRETERIA SCIENTIFICA

Alicia Tosoni e Stefania Bartolini

FACULTY

Andrea Ardizzoni **Bologna**
Claudia Biasini **Piacenza**
Poalo Bordon **Bologna**
Paolo G. Casali **Milano**
Luigi Cavanna **Piacenza**
Pietro Cortelli **Bologna**
Ruggero De Maria **Roma**
Roberta Depenni **Modena**
Massimo Dominici **Modena**
Raffaele Donini **Bologna**
Enrico Franceschi **Bologna**
Giovanni Luca Frassinetti **Meldola**
Antonio Frassoldati **Ferrara**
Alessandro Gamboni **Ravenna**
Toni Ibrahim **Meldola**
Francesco Leonardi **Parma**
Raffaele Lodi **Bologna**
Maria Michiara **Parma**
Giovanni Molari **Bologna**
Kathy Oliver **Tadworth, UK**
Andrea Pace **Roma**
Maria A. Pantaleo **Bologna**
Giuseppe Pasini **Rimini**
Carmine Pinto **Reggio Emilia**
Anna Pisanello **Reggio Emilia**
Nada Riva **Meldola**
Davide Tassinari **Ravenna**
Alicia Tosoni **Bologna**
Benedetta Urbini **Ferrara**
Francesca Zanelli **Reggio Emilia**

15:00 **INTRODUZIONE** Enrico Franceschi

SALUTO DELLE AUTORITÀ

I^a SESSIONE

Moderatori: Carmine Pinto, Toni Ibrahim, Maria A. Pantaleo

15:30 **IL RUOLO DI ALLEANZA CONTRO IL CANCRO NELLA RICERCA SUI TUMORI RARI** Ruggero De Maria

15:45 **LA RETE IRCCS DI NEUROSCIENZE E NEURORIABILITAZIONE –RIN E L'ISTITUTO VIRTUALE DI NEURO-ONCOLOGIA** Raffaele Lodi, Andrea Pace

16:00 **L'ESPERIENZA DELLA RETE TUMORI RARI** Paolo G. Casali

16:15 **LA RETE DEI TUMORI RARI DELLA REGIONE EMILIA ROMAGNA**
a cura del Responsabile del Settore Assistenza Ospedaliera della Regione Emilia Romagna

16:30 **THE INTERNATIONAL BRAIN TUMOR ALLIANCE PERSPECTIVE**
Videomessaggio da Kathy Oliver

16:35 **Discussione**

II^a SESSIONE

Moderatori: Andrea Ardizzoni, Enrico Franceschi

16:45 **L PANORAMA DELL'ONCOLOGIA DEL SISTEMA NERVOSO - DAI TUMOR BOARDS ALLE RETI EUROPEE** Enrico Franceschi

17:00 **LE RETI ONCOLOGICHE REGIONALI** Carmine Pinto

17:15 **TERAPIE CELLULARI AVANZATE IN EMILIA ROMAGNA** Massimo Dominici

17:30 **LA PAROLA AI CLINICI: TAVOLA ROTONDA REGIONALE**
Claudia Biasini, Luigi Cavanna, Roberta Depenni, Massimo Dominici, Giovanni Luca Frassinetti, Antonio Frassoldati, Alessandro Gamboni, Francesco Leonardi, Maria Michiara, Giuseppe Pasini, Anna Pisanello, Nada Riva, Davide Tassinari, Alicia Tosoni, Benedetta Urbini, Francesca Zanelli

18:15 **CONCLUSIONE DEI LAVORI**

APERITIVO NELLA BELLEZZA E NELL'ARTE ASSIEME ALLE OPERE DI LUCA VIGNUDELLI, FRANCO TOSI E LUCA GENNASI

