

Evento organizzato da  
**Dipartimento Sanità Pubblica**  
**UOC Igiene e Sanità Pubblica Pianura**

**Responsabile Scientifico**  
Roberta Santini

**Segreteria Scientifica**  
Luciana Prete  
Roberta Santini

**Segreteria organizzativa**  
Valentina Laudani  
tel. 051.6644710  
[valentina.laudani@ausl.bologna.it](mailto:valentina.laudani@ausl.bologna.it)

Daniela Guidetti  
UOC Amministrativa DSP  
tel. 051.6813377  
[daniela.guidetti@ausl.bologna.it](mailto:daniela.guidetti@ausl.bologna.it)

John Martin Kregel  
[johnmartin.kregel@ausl.bologna.it](mailto:johnmartin.kregel@ausl.bologna.it)

**È stata richiesta l'attribuzione dei crediti formativi secondo il sistema ECM regionale.**

**E' possibile iscriversi on line al link:** <http://www.ausl.bologna.it/form/dsp/EAFM/view>

#### Relatori:

**Adriana Giannini** Servizio Prevenzione Collettiva e Sanità Pubblica - RER  
**Fausto Francia** Dipartimento di Sanità Pubblica - AUSL di Bologna  
**Amedeo Reyneri** Dipartimento di Scienze Agrarie Forestali e Alimentari - UNITO  
**Daniele Govi** Servizio Sviluppo delle produzioni vegetali - RER  
**Andrea Villani** A.g.e.r. – Associazione Granaria Emiliana Romagnola di Bologna  
**Lorella Rossi** C.R.P.A. Centro Ricerche Produzioni Animali - Reggio Emilia  
**Franco Zinoni** Direzione Generale - ARPA Emilia Romagna  
**Giovanni Lombardi** Dipartimento di Sanità Pubblica - AUSL di Piacenza  
**Ferri Fulvio** Dipartimento di Sanità Pubblica - AUSL di Reggio Emilia  
**Maria Teresa Cella** Dipartimento di Sanità Pubblica - AUSL di Piacenza  
**Luciana Prete** Dipartimento di Sanità Pubblica - AUSL di Bologna  
**Roberta Santini** Dipartimento di Sanità Pubblica - AUSL di Bologna  
**Enea Savorelli** Dipartimento di Sanità Pubblica - AUSL della Romagna



#### Come raggiungerci

##### In Auto

dall'autostrada A14 provenienti da Ancona uscire a "San Lazzaro" e prendere l'uscita n°7 della tangenziale; seguire indicazioni per il "centro"  
dall'autostrada A1 provenienti da nord uscire a "Borgo Panigale" e prendere l'uscita n°7 della tangenziale; seguire indicazioni per il centro.

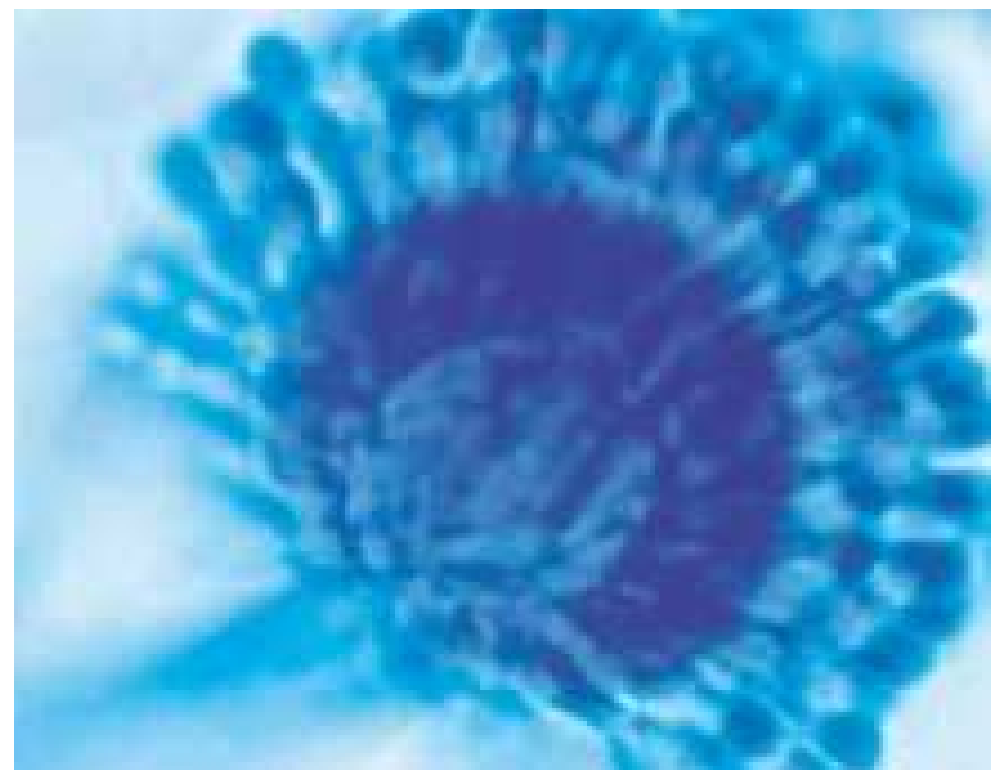
##### In Treno

L'Hotel è ubicato nella strada parallela a quella della stazione Centrale. Dando le spalle alla stazione proseguire a destra, voltare a sinistra (Via Amendola), al primo incrocio voltare a destra.

SERVIZIO SANITARIO REGIONALE  
EMILIA-ROMAGNA  
Azienda Unità Sanitaria Locale di Bologna

Istituto delle Scienze Neurologiche  
Istituto di Ricovero e Cura a Carattere Scientifico

Regione Emilia Romagna



## Emergenza aflatossine La filiera del mais dal controllo alla prevenzione

24 novembre 2015

Zanhotel Europa  
Via Boldrini, 11 Bologna

# PROGRAMMA

8.30 Registrazione dei partecipanti

9.00 Saluti e apertura dei lavori

## 1ª Sessione – Emergenza aflatossine nella filiera del mais

Presiede: **Adriana Giannini**

9.30 Le aflatossine nei sistemi cerealicoli: attualità e prospettive  
*Amedeo Reyneri*

10.15 Riduzione del rischio da micotossine nei cereali: iniziative e protocollo d'intesa della Regione Emilia-Romagna  
*Daniele Govi*

10.45 Il mercato cerealicolo e riflessi economici dell'emergenza aflatossine  
*Andrea Villani*

11.15 – 11.30 Pausa

11.30 L'uso di farine non conformi negli impianti di biogas  
*Lorella Rossi*

12.00 Andamento climatico e sviluppo di aflatossine  
*Franco Zinoni*

12.30 Discussione

13.00 Lunch

## 2ª Sessione – Esperienze Regione Emilia-Romagna

Presiede: **Fausto Francia**

14.00 Coordinamento dei progetti regionali Aflatossine  
*Giovanni Lombardi*

14.30 Presenza di aflatossine nei luoghi di lavoro: livelli di inquinamento e di esposizione professionale  
*Ferri Fulvio*

15.00 Le aflatossine in ambiente di lavoro: aziende e lavoratori interessati in Regione Emilia-Romagna  
*Maria Teresa Cella*

15.30 Buone pratiche di controllo presso i centri di stoccaggio  
*Luciana Prete – Roberta Santini*

16.00 Il sistema dei controlli al Porto Ravenna  
*Enea Savorelli*

16.30 Conclusioni

17.00 – 17.30 Questionario di gradimento  
test di apprendimento

## Presentazione

Questo convegno presenta il quadro complessivo degli aspetti ambientali e sanitari, riferibili ai diversi ambiti e ai diversi contesti lavorativi della filiera produttiva e di commercializzazione del mais, dando evidenza del lavoro svolto dalla regione, dagli enti di ricerca, da ARPA e dalle AUSL.

Nel 2012 in alcune regioni del nord Italia, a seguito di particolari condizioni climatiche, la produzione di mais ha subito una contaminazione da aflatossine. Tale situazione ha portato al blocco di oltre 20 milioni di quintali di mais con concentrazioni di aflatossine superiori ai limiti di legge. Le preoccupazioni scaturite hanno avuto risvolti sia di carattere economico che di sicurezza alimentare e ambientale tra la popolazione e gli operatori del settore della filiera del mais. La giornata di studio si propone di condividere modalità operative di controllo e prevenzione sulle aflatossine, nel rispetto del quadro normativo di riferimento, delle indicazioni del Ministero della Salute e delle più recenti acquisizioni tecniche e scientifiche. Il convegno è rivolto agli operatori dell'Area della Sanità Pubblica, dell'Area PSAL e dell'Area della Sanità pubblica Veterinaria delle Aziende Sanitarie della Regione Emilia-Romagna.