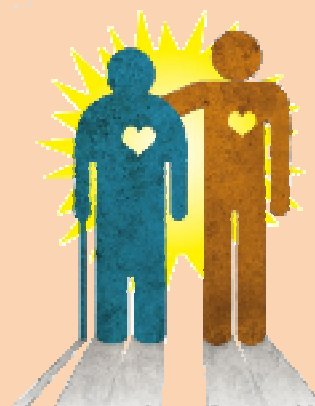


SERVIZIO SANITARIO REGIONALE
EMILIA-ROMAGNA
Azienda Unità Sanitaria Locale di Bologna
Distretto di Committenza e Garanzia Città di Bologna

Istituto delle Scienze Neurologiche
Istituto di Ricovero e Cura a Carattere Scientifico

È questione di principio (attivo).

Come usare correttamente i farmaci



Parleremo di:

Farmaci, farmaci, farmaci, FARMACI:

Colliri, Statine, Antiasmatici, Equivalenti...

Con il Medico di famiglia, il Farmacista,

l'Infermiere, L'assistente familiare:

figure chiave per la salute

Al Circolo ARCI Benassi, Viale Cavina 4- Bologna

Lunedì 26 ottobre 2015, ore 15.00-17.30

Per informazioni:

Segreteria Distretto Città di Bologna (Azienda USL) tel: 051 / 6597114-5



LloydsFarmacia

Con la collaborazione di

