

SERVIZIO SANITARIO REGIONALE
EMILIA-ROMAGNA
Azienda Unità Sanitaria Locale di Bologna

Interstiziopatie e HRTC

Corso multimediale e interattivo

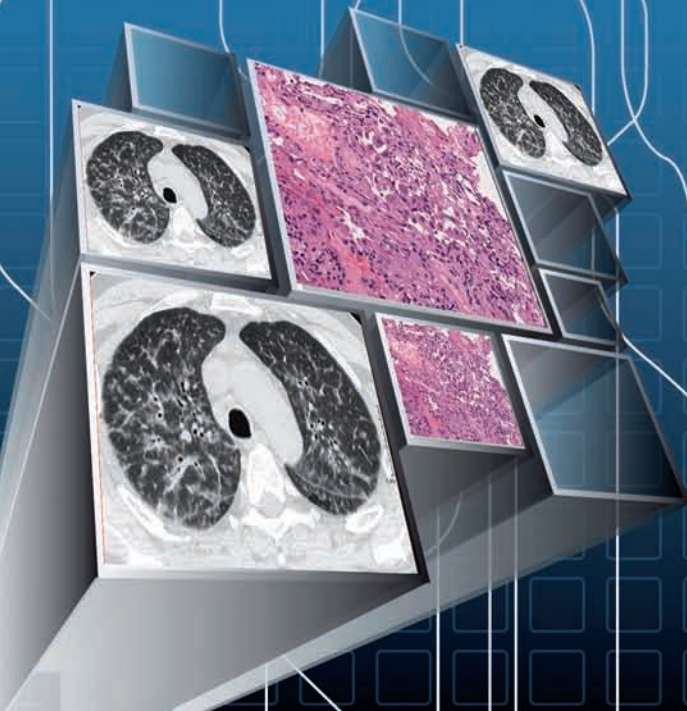
VENERDÌ 16 SETTEMBRE 2011

SEMIOTICS

VENERDÌ 07 OTTOBRE 2011

DISEASES

HOTEL RELAIS BELLARIA
Via Altura 11/bis, Bologna
www.hotelrelaisbellaria.com





DIRETTORE DEL CORSO

Dott. **Giorgia Dalpiaz**

Radiologia Ospedale Bellaria

Azienda USL di Bologna

E-mail: giorgia.dalpiaz@ausl.bologna.it

Presentazione del Corso

A chi è rivolto

Il Corso è rivolto a Radiologi, Pneumologi e Anatomopatologi.

Come è organizzato

Il Corso è organizzato in due unità didattiche della durata di un giorno ciascuna.

Nella prima, di base, viene approfondita la semeiotica delle lesioni in HRTC e la migliore tecnica di esecuzione dell'indagine. Nella seconda, avanzata, vengono illustrati i principali algoritmi diagnostici impiegati nello studio delle pneumopatie diffuse (interstiziopatie).

Perché multimediale e interattivo?

Multimediale perché sono previsti l'uso del PC e la connessione Internet, entrambi disponibili in aula.

Tra l'altro, è stata concordata una lettura magistrale in teleconferenza con la Mayo Clinic.

Interattivo perché, grazie alle postazioni informatiche, ciascun discente ha la possibilità di visualizzare prima e meglio il materiale didattico e interagire poi consapevolmente con il docente.

Sul posto di lavoro o a casa, i discenti hanno poi la possibilità di rivedere in differita via web materiale didattico selezionato fissando così al meglio i contenuti appresi.

Obiettivi della prima parte (Semiotics)

Proporre la semeiotica HRTC delle pneumopatie diffuse con approccio pattern oriented, anche con correlazioni anatomopatologiche. Fornire suggerimenti tecnici per un'acquisizione ed elaborazione ottimale delle immagini 2D e 3D in HRTC volumetrica.

Obiettivi della seconda parte (Diseases)

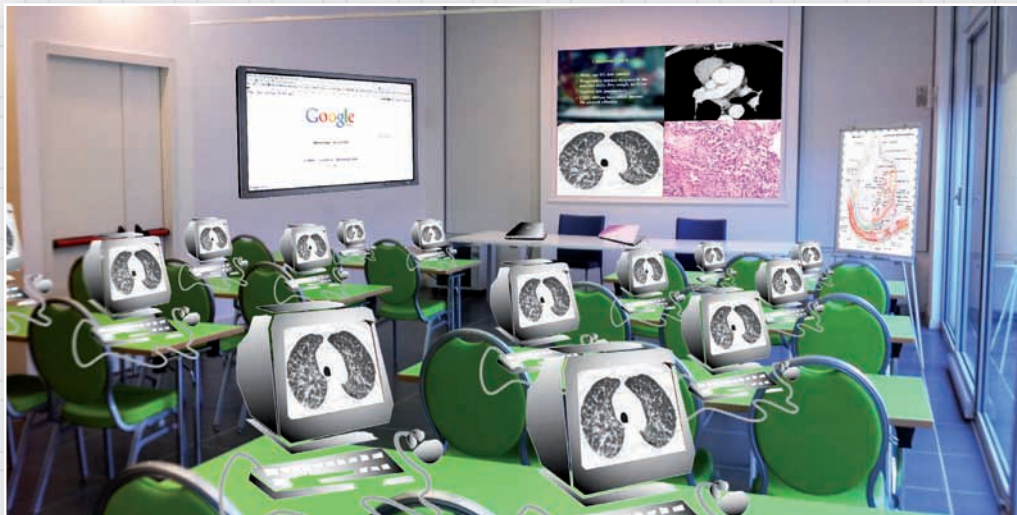
Fornire le chiavi di lettura per orientarsi radiologicamente tra le interstiziopatie, anche alla luce dei reperti anatomopatologici specifici. Proporre algoritmi radiologici integrati con la clinica e l'anatomia patologica. L'integrazione multidisciplinare è il modello di approccio ottimale per la diagnosi di queste malattie.

ECM e Patrocini

Patrocinato dalla **Sezione di Radiologia Toracica della SIRM**



Il punteggio ECM, assegnato in relazione alla partecipazione all'intero Corso (non alle singole unità didattiche!), verrà richiesto mediante accreditamento regionale.



Il corso inizia alle ore 9.00, si prega di rispettare la puntualità

08.30 **Registrazione**

08.45 **Saluto del Presidente della Sezione Toracica della SIRM**
Fabio Falaschi

09.00 **Presentazione e informazioni importanti sul Corso**
Angelo Ziosi, Giovanni Stasi, Giorgia Dalpiaz

09.30 **HRTC multistrato: tecniche di acquisizione**
Alessandro Castellani

09.50 **HRTC multistrato: tecniche di post-processing e dosimetria**
Giovanni Stasi

10.10 **Anatomia del lobulo polmonare secondario**
Mario Maffessanti, Alessandra Cancellieri

10.30 *Coffee break*

11.00 **Pattern Settale** □
Giorgia Dalpiaz

11.45 **Pattern Fibrosante** ✨
Mario Maffessanti

12.30 *Lunch*

14.00 **Pattern Nodulare** ●
Giorgia Dalpiaz

14.45 **Pattern Alveolare** ⌘
Mario Maffessanti

15.30 *Saltelli sul posto*

15.45 **Pattern Cistico** ○
Giorgia Dalpiaz

16.30 **Dark Lung Pattern** ❖
Mario Maffessanti

17.15 **Lettura magistrale**
Maurizio Zompatori

08.30 Registrazione

09.00 Presentazione e informazioni importanti sul Corso
Giovanni Frezza, Giovanni Stasi, Giorgia Dalpiaz

09.20 Tutti in Clinica
Marco Patelli

10.00 Tutti in Anatomia Patologica
Alberto Cavazza

10.30 *Coffee break*

11.00 Malattie con Pattern Settale □
Giorgia Dalpiaz

11.45 Malattie con Pattern Fibrosante ✨
Mario Maffessanti

12.30 *Lunch*

14.00 Malattie con Pattern Nodulare ●
Giorgia Dalpiaz

14.45 Malattie con Pattern Alveolare ☸
Mario Maffessanti

15.30 *Saltelli sul posto*

15.45 Malattie con Pattern Cistico ○
Giorgia Dalpiaz

16.30 Malattie con Dark Lung Pattern ❖
Mario Maffessanti

17.15 Lettura magistrale in Teleconferenza con la Mayo Clinic
Kevin O. Leslie

DOCENTI

Alessandra Cancellieri

Anatomia Patologica Ospedale Maggiore
Azienda USL di Bologna

Alessandro Castellani

Radiologia Ospedale Bellaria
Azienda USL di Bologna

Alberto Cavazza

Anatomia patologica Ospedale S. Maria Nuova
Azienda Ospedaliera di Reggio Emilia

Giorgia Dalpiaz

Radiologia Ospedale Bellaria
Azienda USL di Bologna

Kevin O. Leslie

Department of Laboratory Medicine and Pathology
Mayo Clinic, Scottsdale, Arizona, USA

Mario Maffessanti

Radiologia Ospedale di Cattinara
Università degli Studi di Trieste

Marco Patelli

Endoscopia toracica
Azienda USL di Bologna

Giovanni Stasi

Radiologia Ospedale Bellaria
Azienda USL di Bologna

Maurizio Zompatori

Radiologia Cardioracovascolare
Azienda Ospedaliero-Universitaria di Bologna, Policlinico S. Orsola-Malpighi

ISCRIZIONE

Il Corso è unico anche se articolato in due parti che si svolgono in giorni diversi.
Dunque, l'iscrizione è unica per entrambe.

La partecipazione è limitata ai primi 30 iscritti

Si prega di verificare la disponibilità telefonando o scrivendo via e-mail

Dina Donati

Tel. 051 6597456 - Fax 051 6597452

E-mail: dina.donati@ausl.bologna.it

Inviare successivamente la scheda di iscrizione con la ricevuta di pagamento via FAX.
Gli interessati riceveranno conferma dell'ammissione via e-mail.

Dipendenti dell'Azienda USL di Bologna: gratuito

Non dipendenti dell'Azienda USL di Bologna: 200€

COORDINAMENTO GENERALE

Paolo D'Aquino

SEGRETERIA ORGANIZZATIVA E INFORMAZIONI

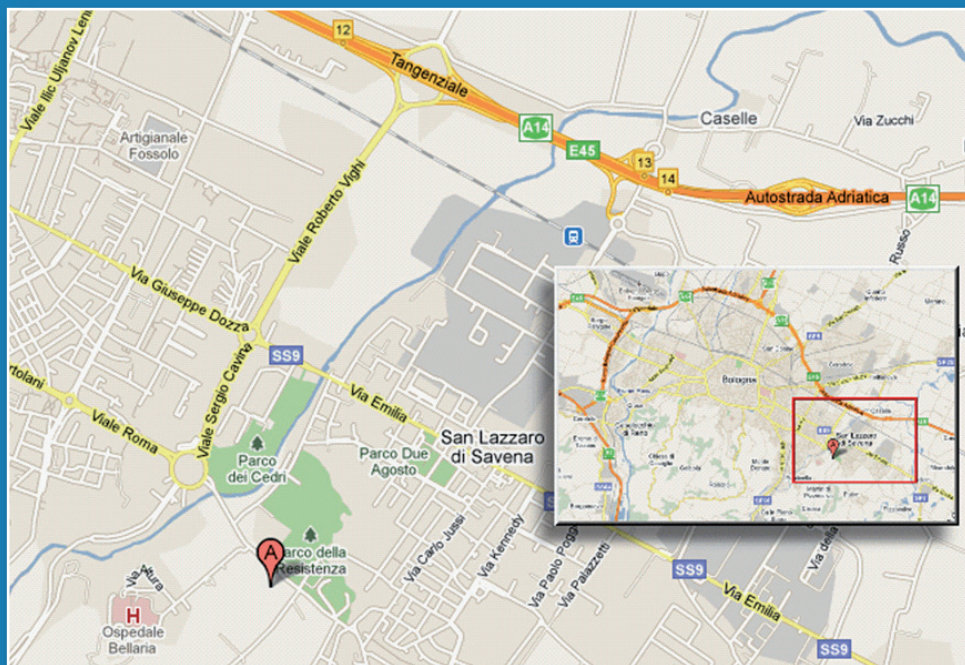
Dina Donati e Gabriella Strazzari

INFORMAZIONI UTILI

Hotel Relais Bellaria

Bologna, Via Altura 11/bis

Tel +39 051 453103 - <http://www.hotelrelaisbellaria.com>



COME ARRIVARE

In automobile

Uscita 12 della Tangenziale (quartiere Mazzini), seguire le indicazioni per Ospedale Bellaria percorrendo Viale Vighi. Arrivati alla prima rotonda proseguire dritti su Viale Cavina. Alla seconda rotonda imboccare la terza traversa a destra e proseguire su via Altura. Dopo circa 500 metri dal cartello Ospedale Bellaria, al numero 11/bis è visibile l'indicazione per l'entrata principale del Relais Bellaria Hotel & Congressi.

In autobus

Dalla Stazione ferroviaria: BUS 36 per Ospedale Bellaria, fermata Padiglione Tinozzi.

Dal centro di Bologna (Piazza Cavour): BUS 90 per Ospedale Bellaria, fermata Padiglione Tinozzi.

Un ponte pedonale collega l'Ospedale Bellaria (Padiglione Tinozzi) all'Hotel-Relais Bellaria, percorribile in 4 minuti.

ALLOGGIO

Per gli iscritti che, per comodità, scelgano di pernottare nella sede del Corso (Hotel Relais Bellaria), le quote alberghiere con prezzo di convenzione sono:

- Camera doppia uso singola: 66,00 €
- Camera doppia standard (matrimoniale/twin): 78,00 €
- Parcheggio e internet wireless: gratuiti
- Ristorante "Del Parco": sconto speciale del 10% su tutto il menù "à la carte".

