

## PROGRAMMA MERCOLEDÌ 6 LUGLIO

- 8:30 Registrazione Partecipanti**
- 9:00 Apertura Lavori**  
(A. Bondi)
- 9:15 La p16<sup>INK4a</sup> nel pap test convenzionale**  
(M. Ferretti)
- 9:45 L'utilizzo della p16<sup>INK4a</sup> nella diagnostica Istologica cervicale**  
(M. De Nictolis)
- 10:15 Novità nel management secondo livello: nuove tecnologie come ausilio per i colposcopisti nella lesione borderline**  
(S. Costa)
- 10:45 Discussione**
- 11:00 Coffee Break**
- 11:30 Utilizzo di p16<sup>INK4a</sup> nella patologia dell'ovaio.**  
(G. L. Taddei)
- 12:00 I tumori del distretto della testa e del collo: utilizzo di p16<sup>INK4a</sup> ed interpretazione immunohistochimica**  
(S. Staibano)
- 12:45 Discussione**

- 13:00 Pranzo**
- 14:30 Uso di p16<sup>INK4a</sup> nella patologia uroteliale**  
(P. L. Alò)
- 15:00 Uso di p16<sup>INK4a</sup> nella patologia melanocitaria**  
(C. Clemente)
- 15:30 Discussione**
- 15:45 AUDITORIUM**  
**Workshop: interpretazione della colorazione per p16<sup>INK4a</sup> nella patologia melanocitaria**  
(C. Clemente)
- 15:45 SALA RIUNIONI (15 posti)**  
**Workshop: principi ed interpretazione della doppia marcatura p16<sup>INK4a</sup>/ki-67 nella citologia della cervice**  
(P. Fiorentino)
- 17:00 Consegna questionari ECM e chiusura lavori**

Si ringraziano per la collaborazione:



**LEICA** per la gentile concessione dei microscopi

## MODALITÀ DI ISCRIZIONE

Le iscrizioni devono avvenire tramite il "form on line" che si trova sul sito: [www.bquadro-congressi.it](http://www.bquadro-congressi.it) ed effettuare il pagamento tramite bonifico bancario. Indicare se si intende partecipare al workshop citologico del pomeriggio (15 posti)

### Iscrizioni on-line e procedura per nuovi utenti:

Compilando la tabella dei dati personali e la password si è registrati al sito Bquadro; una mail di conferma comprensiva di USERNAME e PASSWORD verrà generata in automatico dal sito e consentirà di passare al modulo successivo. Inserendo USERNAME e PASSWORD nell'area riservata blu, si accede alla sezione "calendario eventi". Selezionare il mese, l'evento desiderato, quindi "iscrizione on-line" ed in automatico verranno riproposti i dati personali. Si prega di confermarli selezionando invio. Una mail di effettuata pre-ISCRIZIONE all'evento verrà generata in automatico dal sito.

### Modalità di pagamento:

Per perfezionare l'iscrizione al Convegno è necessario inviare a:  
[info@bquadro-congressi.it](mailto:info@bquadro-congressi.it) o al fax 0382 27697 copia dell'avvenuto versamento della quota di partecipazione (al netto delle spese bancarie), effettuato tramite bonifico bancario intestato a:  
**Bquadro Congressi S.r.l.**  
Via S. Giovanni in Borgo, 4 - 27100 Pavia  
INTESA SAN PAOLO Ag. Filiale Pavia 2  
Corso Garibaldi 52,

**IBAN: IT39 E030 6911 3041 0000 0003 103**

nella causale indicare:  
**nome, cognome e la Dicitura "Iscrizione PPR17-11 "**

Non saranno prese in considerazione iscrizioni prive degli elementi per il rilascio della fattura o accompagnate da quote errate. Non saranno accettate iscrizioni a mezzo telefono. Il modulo di iscrizione e la ricevuta di pagamento dovranno essere trasmessi alla Segreteria Organizzativa con almeno 7 giorni di anticipo rispetto alla data del corso; la partecipazione si intenderà confermata con la ricezione di tali documenti.

Non è previsto alcun rimborso della quota in caso di cancellazione di partecipazione al convegno.

Per fatture in esenzione IVA è fatto obbligo richiederne l'emissione al momento dell'iscrizione. Si necessita della legge di riferimento e deve essere intestata ad un Ente Pubblico. Il pagamento relativo deve corrispondere all'importo al netto dell'IVA. Eventuali richieste successive o modifiche di fatture non potranno essere evase a posteriori



## Relatori e Moderatori

### Arrigo Bondi

U.O. di Anatomia Patologica  
Ospedale Maggiore, Bologna

### Piero Luigi Alò

Anatomia Patologica  
Università La Sapienza, Roma

### Claudio Clemente

Servizio di Anatomia Patologica  
Casa di Cura S. Pio X, MIilano

### Silvano Costa

Istituto di Ginecologia  
Ospedale S. Orsola, Bologna

### Michele De Nictolis

U.O. di Anatomia Patologica  
Azienda Ospedaliera S. Salvatore, Pesaro

### Maurizio Ferretti

U.O. di Citologia  
Ospedale Torrette, Ancona

### Stefania Staibano

Dipartimento di Scienze Biomorfologiche e Funzionali  
Sezione di Anatomia Patologica  
Università Federico II di Napoli

### Gian Luigi Taddei

Anatomia Patologica  
Università di Firenze

### Responsabile Scientifico:

Dr. Arrigo Bondi  
arrigo.bondi@ausl.bologna.it

### Segreteria Organizzativa:

Bquadro Congressi Srl  
Via San Giovanni in Borgo, 4 - 27100 Pavia  
tel.: 0382-302859 - fax: 0382-27697  
e-mail: info@bquadro-congressi.it  
Sito web: www.bquadro-congressi.it

### Quota di Iscrizione:

€ 30,00 + IVA 20% (Tot. € 36,00) **Iscritti SIAPEC**

€ 50,00 + IVA 20% (Tot. € 60,00) **Non Iscritti SIAPEC**

La quota da diritto a: Kit congressuale, partecipazione alle sessioni scientifiche, coffee-break e colazione di lavoro, attestato di partecipazione e certificato ECM.

### Accreditamento ECM

E' in atto pratica di accreditamento per la certificazione dell'evento finalizzata all'attribuzione di crediti formativi secondo il programma Educazione Continua in Medicina per le seguenti figure professionali:

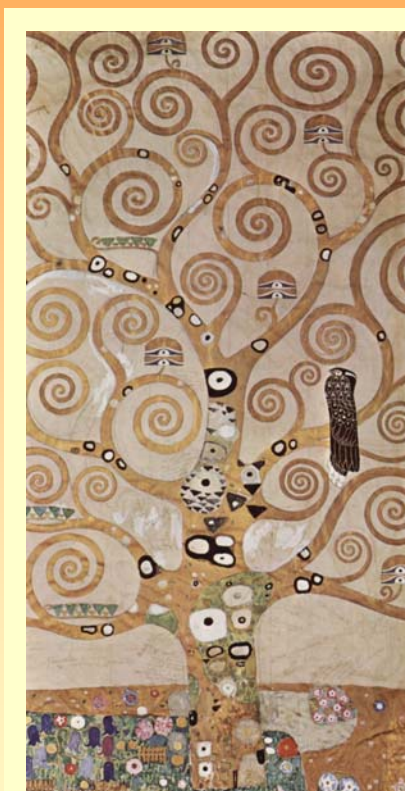
- Medico Chirurgo (Anatomo Patologo, Ginecologo, Oncologo)
- Biologo
- Tecnico sanitario laboratorio biomedico



Con il patrocinio



p16 <sup>INK4a</sup> **NUOVI ORIZZONTI**



Klimt: "Albero della vita"

6 Luglio 2011  
Sala Convegni "Cesare Cesari"  
Casa dei donatori di sangue  
Via dell'Ospedale 20  
Ospedale Maggiore Bologna