

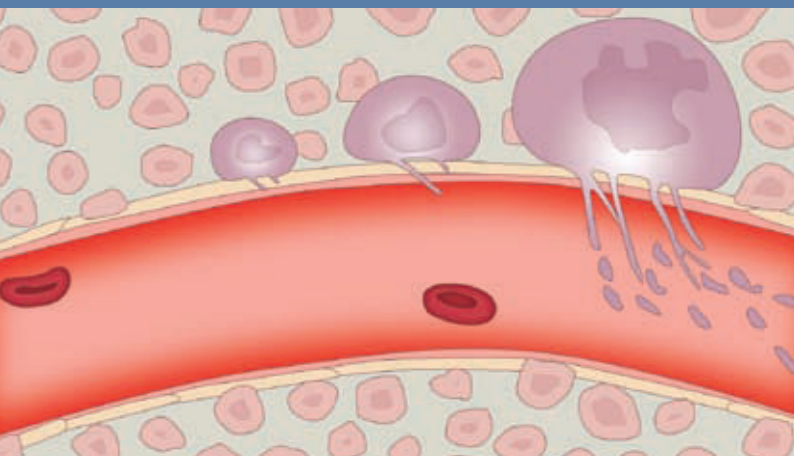


SERVIZIO SANITARIO REGIONALE
EMILIA-ROMAGNA
Azienda Unità Sanitaria Locale di Bologna

Corso di aggiornamento

PIASTRINOSI & PIASTRINOPENIE

Argomenti di fisiopatologia,
clinica, laboratorio.



Mercoledì 25 maggio 2011
Aula Magna, Ospedale Maggiore, Bologna

PRIMA SESSIONE: PIASTRINOPENIE

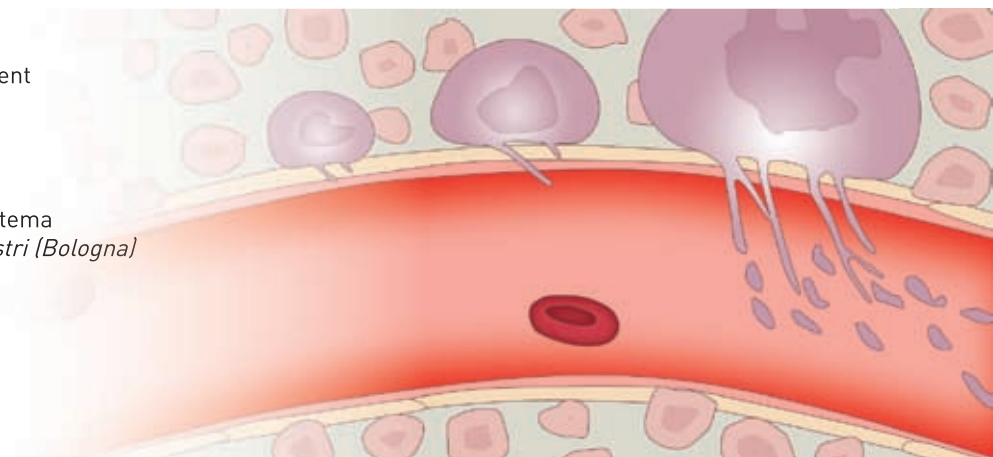
Moderatori: *Michele Baccarani (Bologna),
Mauro Martelli (Bologna), Roberto Verna (Roma)*

- 8.30 Registrazione dei partecipanti
- 8.45 **Introduzione**
Carlotta Rovinetti (Bologna)
- 9.00 **Piastrinopoiesi**
Lucia Catani (Bologna)
- 9.20 **Aggregazione piastrinica**
Il ruolo del laboratorio
Mirella Frascaro (Bologna)
- 9.40 **Conteggio piastrinico ed aspetti morfologici**
Anna Maria Cenci (Modena)
- 10.00 **Piastrinopenie**
Inquadramento, classificazione
Marco Ruggeri (Vicenza)
- 10.20 **Piastrinopenie congenite**
Inquadramento, diagnosi differenziale
Carlo Balduini (Pavia)
Caso clinico
- 11.00 **Piastrinopenia in corso di terapia eparinica**
Cristina Legnani (Bologna)
- 11.20 **Piastrinopenia immune**
Aspetti fisiopatologici, clinici e management
Nicola Vianelli (Bologna)
Caso clinico
- 12.00 **Le piastrine nella terapia trasfusionale**
Clinico e trasfusionista: i due approcci al tema
Antonio de Vivo (Bologna), Annarita Silvestri (Bologna)
- 12.40 **Discussione**
- 13.00 *Brunch*

SECONDA SESSIONE: PIASTRINOSI

Moderatori: *Michele Baccarani (Bologna),
Gianni Carandina (Ferrara), Roberto Motta (Bologna)*

- 14.00 **Trombocitosi**
Inquadramento e diagnostica differenziale
Francesca Palandri (Bologna)
Caso clinico
- 14.30 **Piastrinosi: rischio trombotico e rischio emorragico**
Guido Finazzi (Bergamo)
- 14.50 **La funzionalità piastrinica nella valutazione del rischio cardiovascolare**
*Maria Grazia Silvestri (Bologna),
Marilisa Bove (Bologna), Guido Covili (Bologna)*
- 15.10 **Trombocitemia essenziale**
Inquadramento e strategie terapeutiche
Luigi Gugliotta (Bologna)
Caso Clinico
- 15.40 **Trombocitosi e gravidanza**
Nicola Rizzo (Bologna)
- 16.00 **Discussione**
- 16.20 Questionari ECM
- 16.30 Conclusioni e chiusura dei lavori



INFORMAZIONI SCIENTIFICHE

Segreteria Scientifica

Dr. Mauro Martelli

Dott.ssa Antonella Guidi

Laboratorio di Patologia Clinica - Sett. Ematologia

Ospedale Maggiore, Bologna

INFORMAZIONI GENERALI

Sede

Aula Magna, Ospedale Maggiore

Largo Nigrisoli 2, Bologna

Crediti Formativi ECM

È stata inoltrata al Ministero della Salute la richiesta di accreditamento per la figura di

- Medico Chirurgo specializzato in Patologia Clinica, Ostetricia/Ginecologia, Medicina Interna, Medicina Trasfusionale, Ematologia, Medici di Medicina Generale;
- Biologo specializzato in Patologia Clinica
- Tecnico sanitario di laboratorio biomedico

Modalità di iscrizione

Deadline dell'iscrizione: **16 Maggio 2011**

Quota di iscrizione € 20,00 iva inclusa.

L'iscrizione si effettua on line:

www.duecipromotion.com → Congressi Medici → Registrazione on-line

Il pagamento può essere effettuato o in loco o con bonifico bancario. In quest'ultimo caso si prega di inviare copia dello stesso unitamente alla stampa dell'avvenuta registrazione on line all'indirizzo:

DueCi Promotion srl, Piazza dei Martiri 1, 40121 Bologna;

oppure al fax: 051.247165

Dati bancari per il bonifico:

Unicredit Banca, Filiale 03182 di Via Indipendenza, Bologna

C/C N°: 000002857197

IBAN - CIN - ABI - CAB: IT - Q - 02008 - 02450

IT/06/Q/02008/02450/000002857197

SWIFT/BIC: UNCRITB1NU

Segreteria Organizzativa

DueCi Promotion srl

Piazza dei Martiri 1, 40121 Bologna

tel. 0514841310 e fax 051247165

ggrillenzoni@duecipromotion.com

www.duecipromotion.com

SI RINGRAZIANO

