

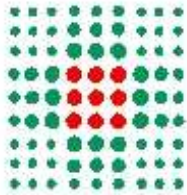
SERVIZIO SANITARIO REGIONALE
EMILIA - ROMAGNA
Azienda Unità Sanitaria Locale di Bologna

CADIAI
COOPERATIVA SOCIALE

SPERIMENTAZIONE DI UN
MODELLO OSSERVAZIONALE PER
LA GESTIONE
MULTIDISCIPLINARE
DEI DISTURBI
COMPORTAMENTALI:
UN CASO CLINICO



Dott.ssa S. Stinziani - Psicologa - CADIAI
Dott.ssa A. Tragnone - Geriatra - AUSL Bologna



SERVIZIO SANITARIO REGIONALE
EMILIA - ROMAGNA
Azienda Unità Sanitaria Locale di Bologna



O
b
i
e
t
t
i
v
i

Adeguata presa in carico/gestione disturbo comportamentale (D.fronto-temporale-2002)

57 anni (*D.presenile in IACHE*)

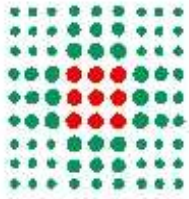


Ospite dal 2004

Mantenimento capacità
cognitive/logiche

Aggravamento turbe comportamentali e crisi “isteriche”: *urla, comportamenti disinibiti/capricci, somatizzazioni. Ansia severa prevalente in situazioni nuove o aggreganti.*

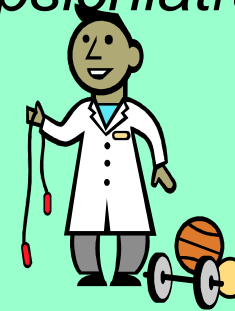
Destabilizzazione degli ospiti del nucleo



Approccio metodologico:

- ridefinizione specialistica (psichiatra/geriatra),

↓
Psicosi cronica
con turbe cognitive



- coinvolgimento Responsabile del Caso per Progetto Individualizzato

- aggiornamento del PAI → Personalizzazione attività di animazione



*sperimentazione modello analisi di tipo
osservazionale ospite (griglia)*

SCHEDA OSSERVAZIONE

Ospite: _____

Responsabile: _____

N.	GIORNO	ORA	NOTE
-	-	-	-

SEGNII INSOFFERENZA-DISAGIO

N.	DESCRIZIONE	EVENTUALI POSSIBILI CAUSE
-	-	-
	INTERAZIONE	ESITO
-	-	-

CRISI

N.	DESCRIZIONE	EVENTUALI FATTORI SCATENANTI
-	-	-
	INTERAZIONE	ESITO
-	-	-

INTERAZIONI SPONTANEE DELL'OSPITE

N.	DESCRIZIONE
-	-

INTERAZIONI SPONTANEE DELL'AMBIENTE

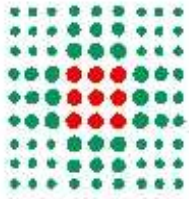
N.	ATTORE	DESCRIZIONE	ESITI
-	-	-	-

NOTE

-

analisi oggettiva delle **CRITICITA'**
 (segni di insofferenza/disagio, fattori scatenanti,
 reazioni, evento)
 e delle **POTENZIALITA'**

na

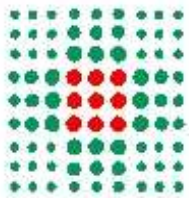


SERVIZIO SANITARIO REGIONALE
EMILIA - ROMAGNA
Azienda Unità Sanitaria Locale di Bologna



ESINONI

- ridefinizione dello spazio vitale dell'ospite
(interazione con il centro Diurno interno specializzato; camera singola)
- *progetto individualizzato di arte terapia*
- *interventi ad hoc ambiente correlati*
- counseling e sostegno psicologico al caregiver (sede di restituzione PAI)



SERVIZIO SANITARIO REGIONALE
EMILIA - ROMAGNA
Azienda Unità Sanitaria Locale di Bologna

CADIAI
COOPERATIVA SOCIALE



risultati

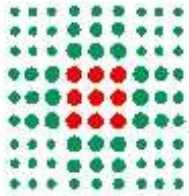
- **Elaborazione modello**

finalizzato al miglioramento della qualità di vita dell'ospite/comunità attraverso:

induzione di un comportamento pro-attivo da parte dell'operatore finalizzato alla prevenzione/riduzione della crisi

messa in atto di possibili strategie di riduzione del disagio accertato con enfaticizzazione delle potenzialità dell'ospite

collettivo



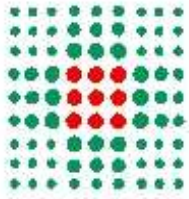
SERVIZIO SANITARIO REGIONALE
EMILIA - ROMAGNA
Azienda Unità Sanitaria Locale di Bologna



risultati

- Superare la fase acuta (diagnosi e terapia)
- Intervenire in modo da permettere la migliore convivenza possibile con il danno funzionale (**compenso funzionale**)

• **mantenere nel tempo il compenso funzionale** programmando revisione PAI (MONITORAGGIO DEGLI INTERVENTI e VALUTAZIONE DI ESITO)



SERVIZIO SANITARIO REGIONALE
EMILIA - ROMAGNA
Azienda Unità Sanitaria Locale di Bologna

conclusioni!

- In linea con approcci metodologici basati sull'accertamento puntuale del bisogno (PAI) il modello di analisi osservazionale va privilegiato per le possibili soluzioni/azioni all'interno di una metodologia di lavoro condivisa.

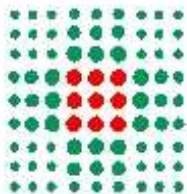
CADIAI
COOPERATIVA SOCIALE

• **Interagire per cura/care**

• **Riconoscere**
Bisogno/ i

• **Misurare**
Qualità
assistenza

• **Osservare**
Valutazione globale



SERVIZIO SANITARIO REGIONALE
EMILIA - ROMAGNA
Azienda Unità Sanitaria Locale di Bologna

CADIAI
COOPERATIVA SOCIALE



GRAZIE PER L'ATTENZIONE!