

Economia circolare e neutralità climatica: un piano delle azioni per il Servizio Sanitario Regionale dell'Emilia-Romagna

Webinar del 29/09/2022

Fabio Rombini – Davide Sgarzi
Regione Emilia-Romagna
Direzione Generale Cura della persona, salute e welfare
Area infrastrutture e patrimonio



Argomenti

- Piano riduzione dell'impronta carbonica SSR:
 - Riferimenti e indirizzi
 - Metodo
 - Attivazione

- Criticità

- Compiti RER e Aziende sanitarie

Riferimenti

■ Agenda 2030:

- ❑ Risoluzione ONU 25/09/2015
- ❑ UE: Dichiarazione comune 2017/C210/01
- ❑ DM 2/10/2017 «Strategia nazionale per lo sviluppo sostenibile»
- ❑ DGR 814/2018 «Coordinamento policy»
- ❑ **Patto per il lavoro e il clima del 14/12/2020**
- ❑ DGR 1840/2021 «Strategia regionale Ag. 2030»



Riferimenti - dettaglio RER



- Obiettivi patto lavoro clima:
 - ❑ Conoscenza e saperi
 - ❑ **Transizione ecologica**
 - ❑ Diritti e doveri
 - ❑ Lavoro, imprese, opportunità
- DGR 1840/2021 e SDG:
 - ❑ Goal 3: salute
 - ❑ Goal 7: **energia sostenibile**
 - ❑ Goal 8: crescita duratura
 - ❑ Goal 12: **prod. e consumo sostenibili**
 - ❑ Goal 13: **cambiamenti climatici**

Energia sostenibile/ emissioni



■ Obiettivi del Patto:

- ❑ 2035 \Rightarrow 100% FER
- ❑ 2030 \Rightarrow -55% CO₂ netta
- ❑ 2050 \Rightarrow CO₂ netta = 0

■ Posizionamento RER:

| 2012 | 2013 | 2014 | 2015 | 2016 | 2017 | 2018 | 2019 | 2035 | Breve periodo |
|-------|-------|-------|-------|-------|-------|-------|-------|------|---------------|
| 10,2% | 11,1% | 11,6% | 12,0% | 11,9% | 12,6% | 12,5% | 13,5% | 100% | |

Fonte: ARPAE Emilia-Romagna e ART-ER

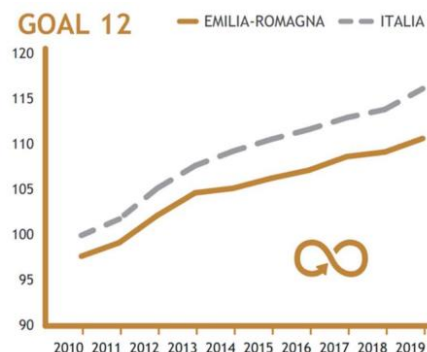


■ Posizionamento SSR:

- ❑ EE \Rightarrow 100% FER
- ❑ EE+ET \Rightarrow 194.544 TCO₂ (2020)
- ❑ CO₂ netta \Rightarrow beni? trasporti?

Consumo e produz. responsabili

■ Posizionamento RER:

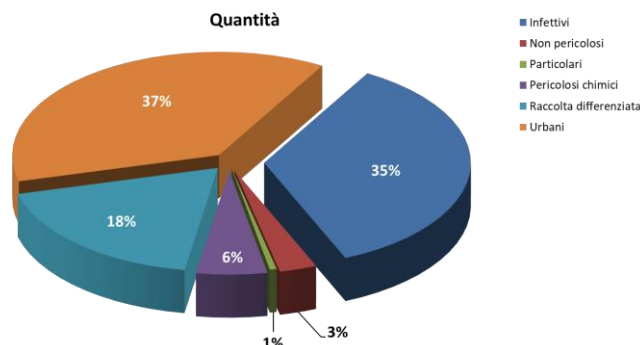


■ Obiettivi RER 2025 vs 2020:



- ❑ RD \Rightarrow da 70% a 80%
- ❑ Prodotti «green» \Rightarrow +30% n. prodotti certificati

■ Posizionamento SSR:



■ Obiettivi SSR:



- ❑ PRI/GD \Rightarrow non aumentare
- ❑ Prodotti «green» \Rightarrow applicare CAM \Rightarrow plastic free

Agenda 2030 e SSR

■ Cosa manca?

- ❑ Calcolo impronta carbonica del SSR
- ❑ Obiettivi decarbonizzazione e FER

■ Cosa vogliamo fare?

- ❑ Progetto SSR-Economia circolare e neutralità climatica

■ Come vogliamo farlo?

- ❑ Modello NHS
- ❑ Integrazione con strategia regionale agenda 2030
- ❑ Accordo con le Aziende sanitarie
- ❑ Obiettivi in DGR programmazione

Agenda 2030 e SSR

■ Condizioni necessarie:

- ❑ Obiettivi ambientali specifici per SSR
- ❑ Valorizzazione dei benefici per la salute collettiva ed individuale
- ❑ Misura dell'impronta da parte di un soggetto terzo per verificare i risultati ottenuti
- ❑ Comunicazione e coinvolgimento delle persone

■ Assi:

- ☐ Standard
- ☐ Innovazione
- ☐ Comportamenti

■ Ambiti:

- ☐ Governance
- ☐ Energia
- ☐ Rifiuti
- ☐ Mobilità
- ☐ Acquisti verdi



Matrice

Matrice

| Ambito | Asse | | |
|----------------|---|--|---|
| | Standard | Innovazione | Comportamenti |
| Governance | <ul style="list-style-type: none"> • Piano di azione • Obiettivi Aziende sanitarie • Coordinamento Aziende sanitarie • Monitoraggio indicatori • Misura valore pubblico • Monitoraggio rifiuti: sistema AEM CUP2000 • Monitoraggio energia: sistema Sharepoint | <ul style="list-style-type: none"> • Integrazione con DGR 581/2022: <ul style="list-style-type: none"> -misura CFP e indicatori -sito per il pubblico -comunicazione bidirezionale • Sistemi di gestione ambientale/energetica | <ul style="list-style-type: none"> • Corsi/convegni nelle Aziende sanitarie per presentazione progetto e avanzamento (collaborazione con referenti d'ambito) |
| Energia | <ul style="list-style-type: none"> • Nomina Energy Manager • Report annuale "Uso razionale energia" • Indicazioni su investimenti/innovazioni • Indicazioni su applicazione norme risparmio | <ul style="list-style-type: none"> • Investimenti "comma 14" • Interventi PNRR – DNSH • Gare IntercentER manutenzione/gestione • Limitazione temperature • Certificazione energetica strutture | <ul style="list-style-type: none"> • Campagna "Iospengolospreco2" |
| Rifiuti | <ul style="list-style-type: none"> • Nomina referenti rifiuti • Linee guida gestione rifiuti • Indicazioni sterilizzazione rifiuti • Definizione tariffazione rif. urbani | <ul style="list-style-type: none"> • Gare IntercentER gestione rifiuti • Sperimentazione sterilizzazione rifiuti | <ul style="list-style-type: none"> • Corsi per neoassunti e refresh |
| Mobilità | <ul style="list-style-type: none"> • Nomina Mobility Manager • Piano degli Spostamenti Casa-Lavoro (PSCL) • Indicazioni su accessibilità strutture | <ul style="list-style-type: none"> • Convenzioni Aziende sanitarie/Comuni • Incentivi Trasporto Pubblico Locale (TPL) • Lavoro a distanza | <ul style="list-style-type: none"> • Consultazione dipendenti/stakeholder per PSCL e accessibilità |
| Acquisti verdi | <ul style="list-style-type: none"> • Indicazioni su "plastic free" • Indicazioni su pluriuso/ monouso • Partecipazione revisione CAM • Indicazioni su Life Cycle Costing (LCC) | <ul style="list-style-type: none"> • Applicazione Criteri Ambientali Minimi (CAM): <ul style="list-style-type: none"> -convenzioni IntercentER -gare aziendali | <ul style="list-style-type: none"> • Corsi per "spreco zero" |



- 1 Teniamo chiuse le finestre nei locali climatizzati
- 2 Spegniamo luci e condizionatori all'uscita dal lavoro
- 3 Moderiamo la temperatura sia d'estate che d'inverno
- 4 Non copriamo termosifoni e termoventilatori con oggetti o arredo
- 5 Chiudiamo correttamente i rubinetti e, se possiamo, usiamo acqua fredda
- 6 Spegniamo il computer e le apparecchiature all'uscita dal lavoro
- 7 Usiamo il PC in modalità di risparmio energetico
- 8 Stampiamo solo documenti strettamente necessari e, quando possiamo, in fronte/retro
- 9 Preferiamo le scale all'ascensore
- 10 Facciamo e promuoviamo la raccolta differenziata (carta, plastica, toner, lattine)

Per informazioni o segnalazioni:
www.saluter.it/iospengolospreco

Primi passi: comunicazione

- In preparazione:
 - Campagna di sensibilizzazione

Energia



Uso razionale dell'energia nelle Aziende sanitarie e consumi energetici

Aggiornamento al 31/12/2021

Indice

| | |
|---|----|
| Sintesi..... | 2 |
| Presentazione..... | 6 |
| Rilevazione e gruppo "Energia"..... | 6 |
| Bilanci di energia..... | 9 |
| Acquisto e consumo di energia, emissioni climalteranti..... | 13 |
| Acquisto di energia..... | 13 |
| Consumi di energia ed emissioni climalteranti..... | 19 |
| Dettaglio sulle strutture ospedaliere..... | 27 |
| Cogenerazione..... | 31 |
| Introduzione..... | 31 |
| Finanziamento..... | 33 |
| Esercizio..... | 34 |
| Risparmi economici..... | 37 |
| Interventi POR-FESR..... | 39 |
| Altri interventi per l'uso razionale dell'energia..... | 42 |
| Allegati..... | 45 |
| Appendice 1 - stima del risparmio da cogenerazione e da interventi di efficiamento energetico..... | 57 |
| Appendice 2 - fattori di conversione..... | 65 |

- Aggiornamento report e previsioni
- Investimenti:
 - POR-FESR 2014-2020
 - Comma 14 (l.160/2019)
 - Conto termico
- Standard:
 - misure organizzative
- Supporto iniziative di comunicazione



**La produzione dei rifiuti sanitari
in Emilia-Romagna
dati al 31/12/2020**

Indice

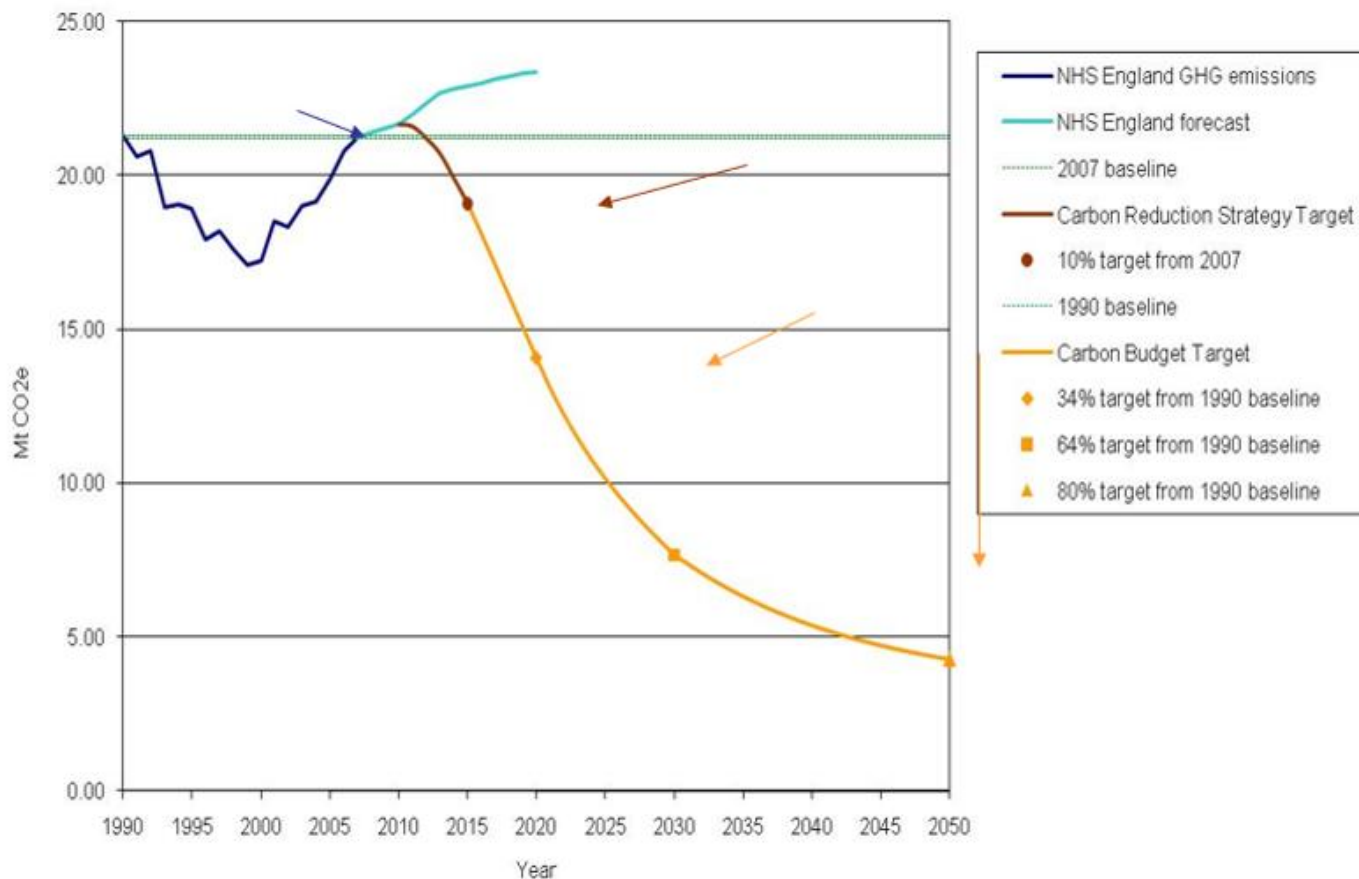
| | |
|--|----|
| 1. Premessa | 2 |
| 2. Il Report ARPAE | 3 |
| 3. Focus sulle Aziende sanitarie pubbliche..... | 6 |
| 3.1. Ripartizione di tipologie e costi – tutti i rifiuti | 7 |
| 3.2. Ripartizione di quantità e costi – Rifiuti urbani | 10 |
| 3.3. Ripartizione di tipologie e costi – Rifiuti speciali | 12 |
| 3.4. Ripartizione di quantità e costi – Rifiuti pericolosi a rischio infettivo | 17 |
| 3.5. Approfondimento sui dati COVID – EER 18.01.03* | 29 |
| 4. Conclusioni e prospettive | 31 |

- Aggiornamento report
- Standard:
 - tariffa/tributo puntuale rifiuti urbani
 - aggiornamento formazione operatori
 - sterilizzazione?
- Supporto iniziative di comunicazione

Non è una novità



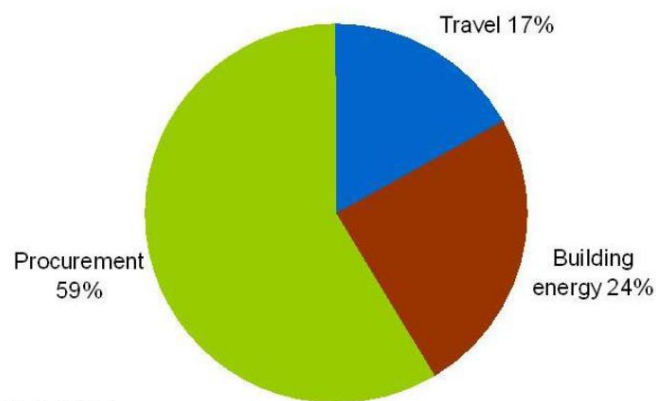
Impronta carbonica NHS: punto zero e obiettivi



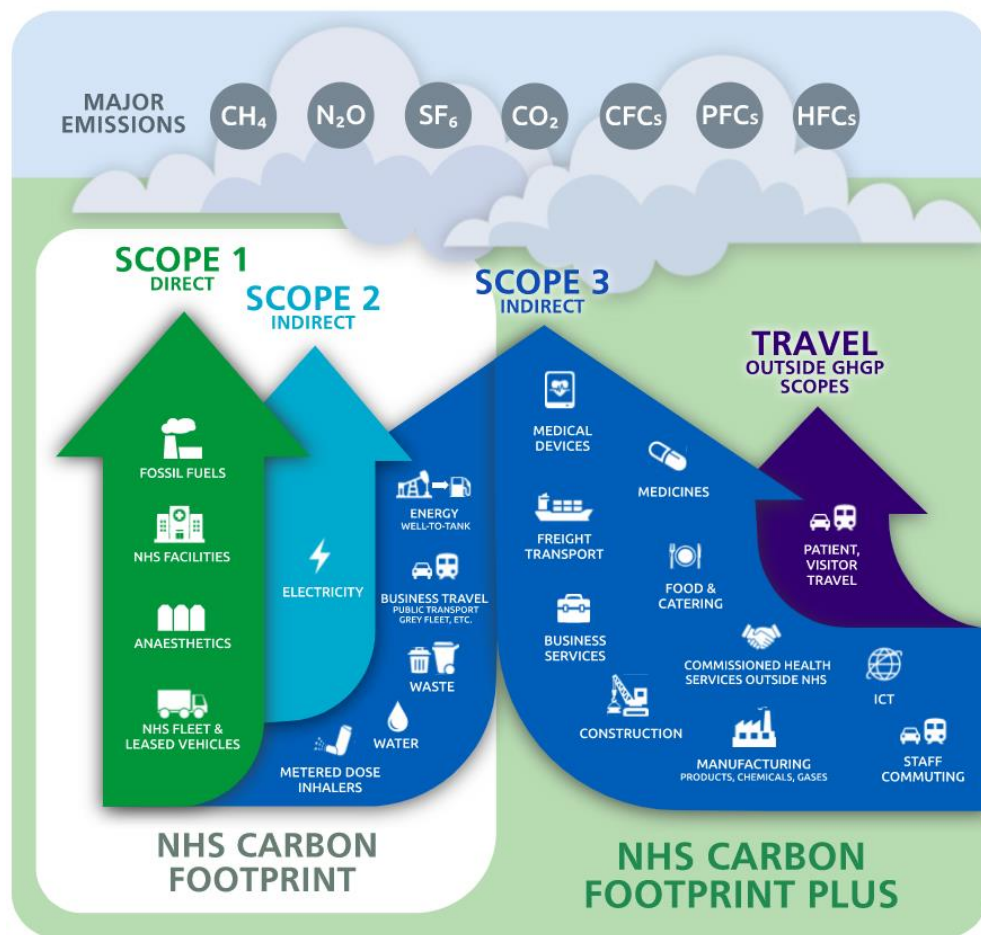
Fattori di emissione NHS

2007

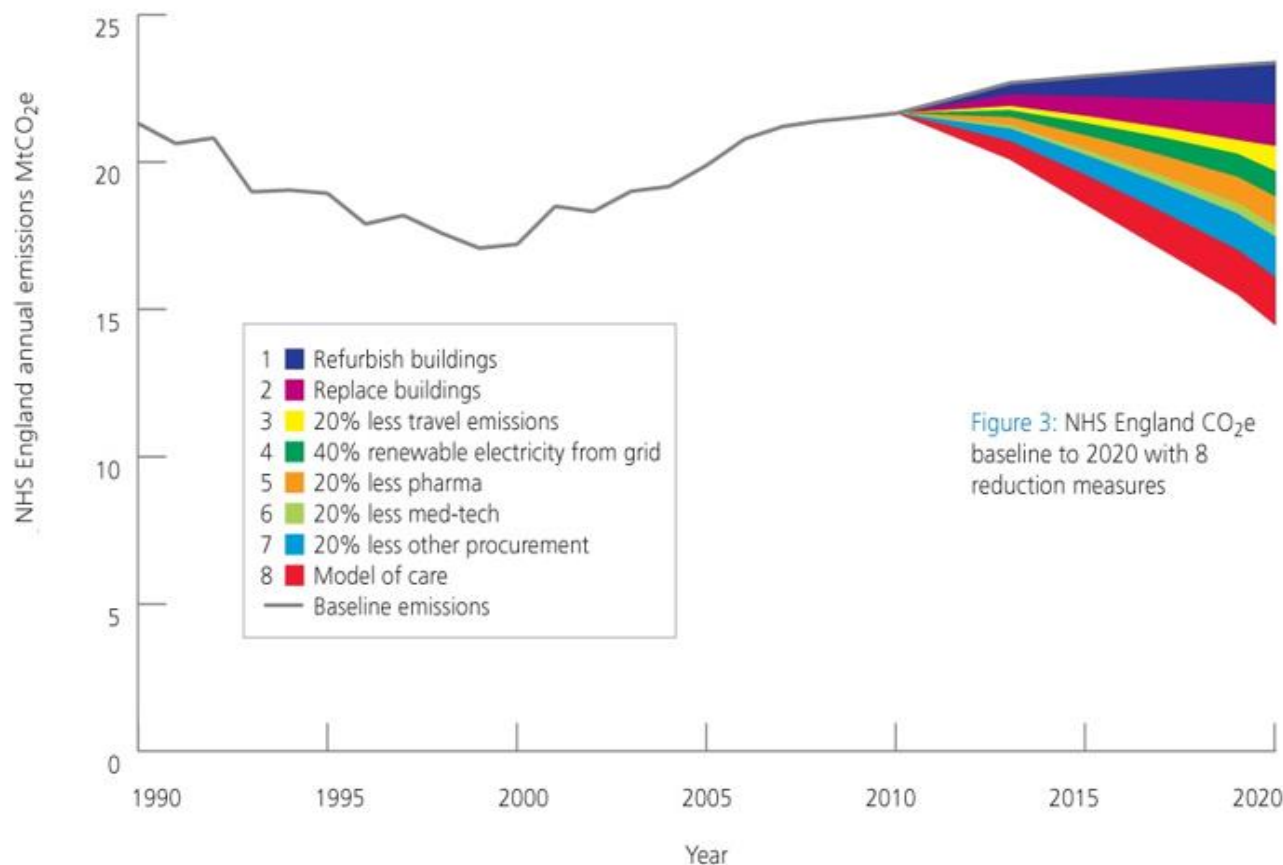
2022



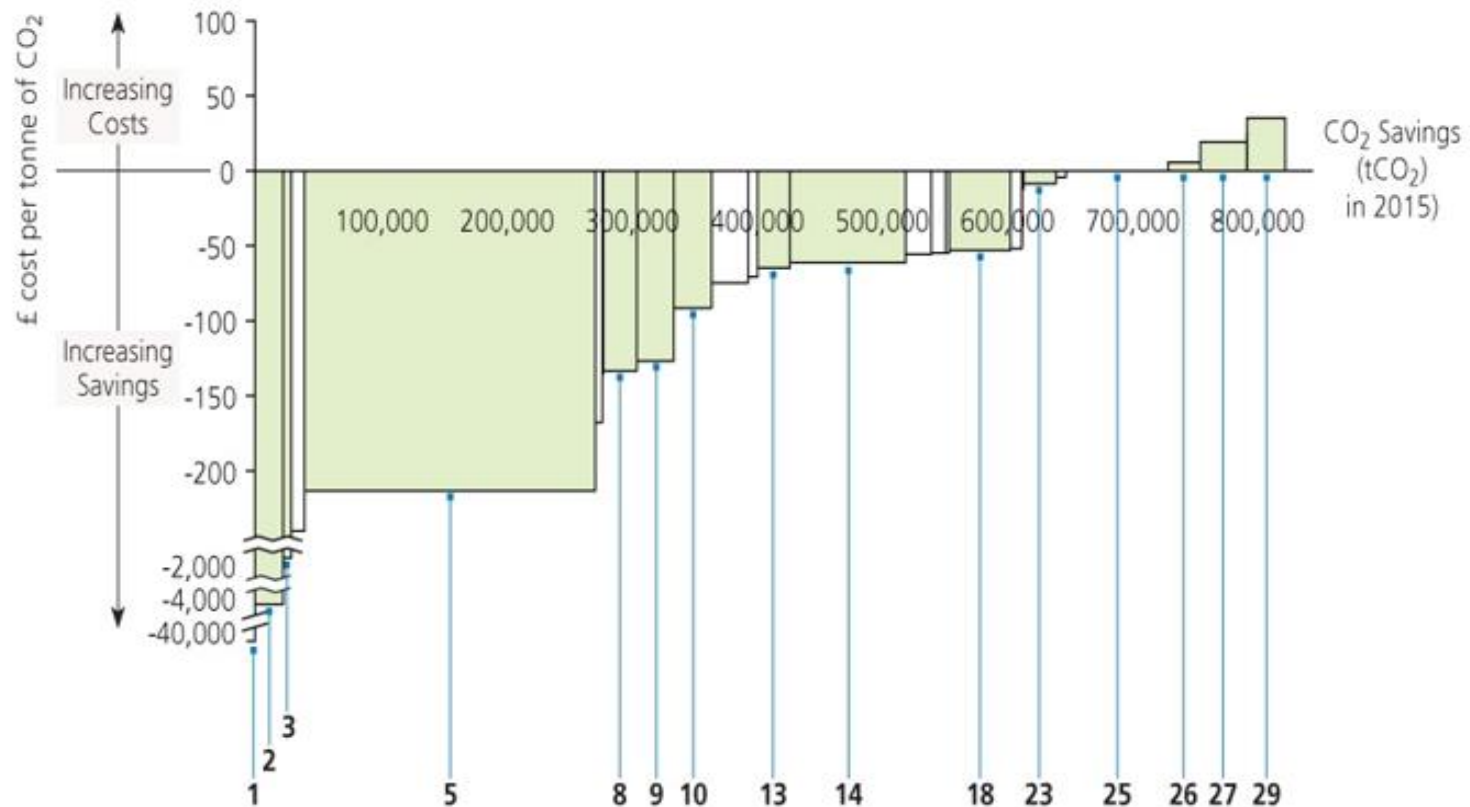
2007-8 ERIC data
2007 ONS data



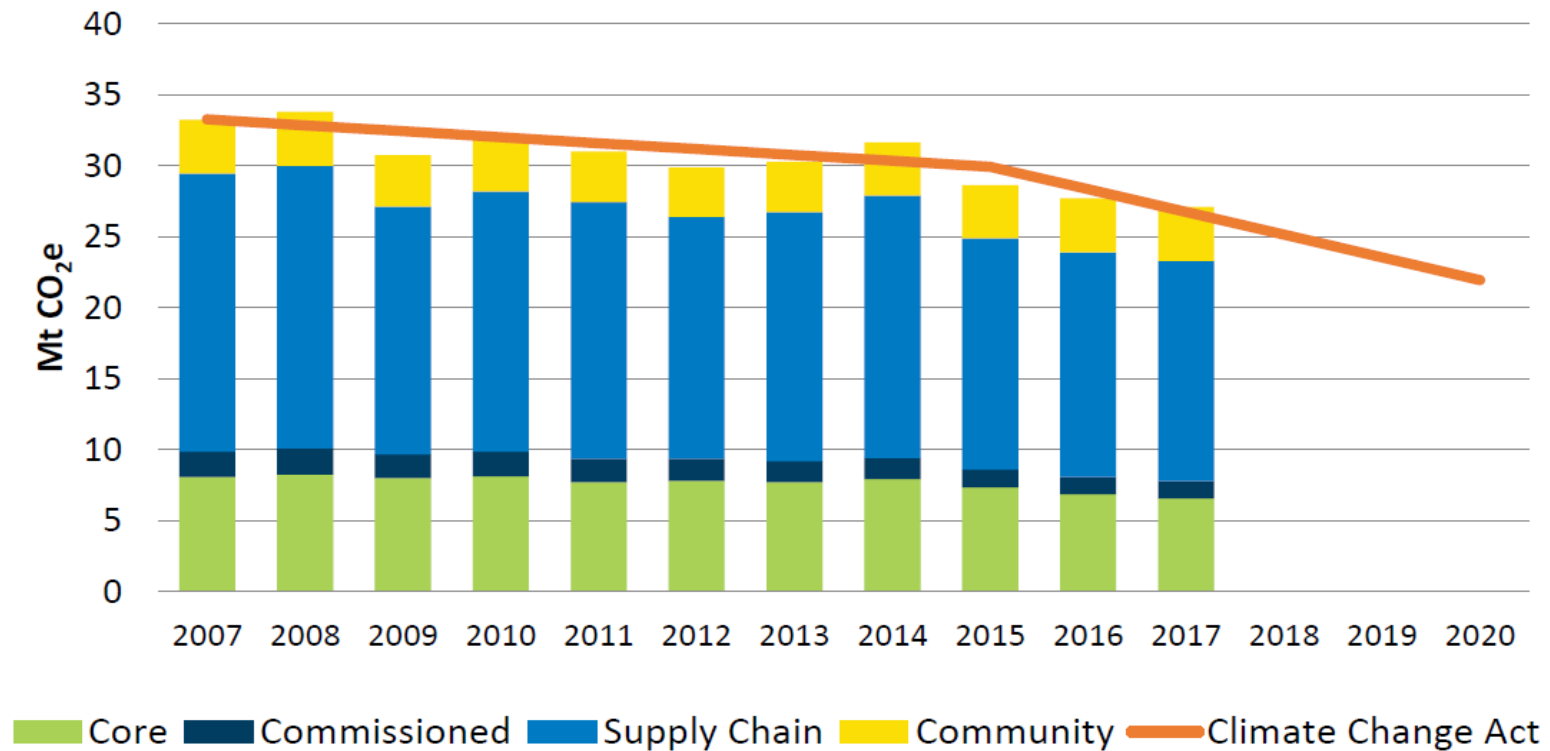
Interventi possibili e stima benefici



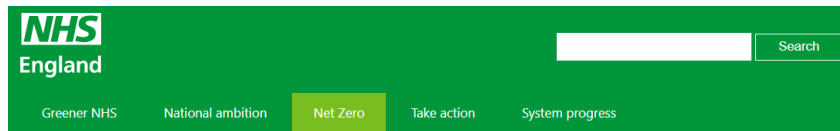
MAC curve



Monitoraggio



Sito Internet



Home > Greener NHS > Delivering a net zero NHS

Delivering a net zero NHS

Identifying a route to net zero emissions for a complex system as large as the NHS is particularly challenging. To understand how and when the NHS can reach net zero we established an NHS Net Zero Expert Panel, reviewed nearly 600 pieces of evidence submitted to us and conducted extensive analysis and modelling.

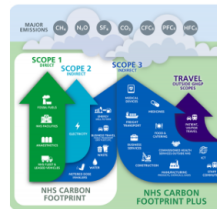
The targets set are as ambitious as possible, while remaining realistic; and are supported by immediate action and a commitment to continuous monitoring, evaluation and innovation.

Our aim is to be the world's first net zero national health service.

We have set two targets:

- For the emissions we control directly (the NHS Carbon Footprint), we will reach net zero by 2040, with an ambition to reach an 80% reduction by 2028 to 2032;
- For the emissions we can influence (our NHS Carbon Footprint Plus), we will reach net zero by 2045, with an ambition to reach an 80% reduction by 2036 to 2039.

The NHS is in a strong position with over a decade of expertise and progress in sustainable healthcare, and the knowledge that [our staff support our response to climate change](#).



Campagna

'Healthier Planet, Healthier People' staff engagement campaign



Comunicazione

Report

Classification: Official



Delivering a 'Net Zero' National Health Service



Standard, supporto e formazione



How to produce a Green Plan: A three-year strategy towards net zero



www.england.nhs.uk/greenemhs

Updated guidance - June 2021

CENTRE for SUSTAINABLE HEALTHCARE
inspire • empower • transform

Resource Library > Events > Networks > Case studies >

WHO WE ARE WHAT WE DO COURSES NEWS BLOG GREEN PLAN RESOURCES JOIN IN

Home

What we do

Since 2008 the Centre for Sustainable Healthcare has engaged healthcare professionals, patients and the wider community to understand the connections between health and environment and reduce healthcare's resource footprint.

INSPIRE EMPOWER TRANSFORM

Our work is guided by the principles of sustainable clinical practice®:

1. Prevention
2. Patient empowerment and self care
3. Lean systems
4. Low carbon alternatives

MENU

- > Sustainability in Quality Improvement
- > Sustainable Specialties
- Green Plan Implementation
- > Green Ward Competition
- Green Surgery Challenge
- Education
- > Green Space
- Carbon Footprinting and TBL Services

Conclusioni

■ Compiti Regione Emilia-Romagna:

- ❑ Attivazione campagna sensibilizzazione e sistema informativo
- ❑ Concertazione con Aziende di obiettivi e tempi
- ❑ Assegnazione tempestiva risorse per investimenti
- ❑ Attivazione gruppi per definizione standard

■ Compiti Aziende sanitarie:

- ❑ Incontri pubblici presentazione iniziative
- ❑ Attivazione investimenti
- ❑ Partecipazione alla definizione degli standard
- ❑ Formazione operatori
- ❑ Monitoraggio e riesame attività svolta



SI... PUO'... FA-RE!



davide.sgarzi@regione.emilia-romagna.it