

COME RAGGIUNGERE IL SEMINARIO

Dalla Stazione Centrale FS:

Uscendo dalla stazione prendere la linea 25.
Oppure procedere a piedi facendo Via Amendola,
fino a Via dei Mille, poi prendere la linea 19
fino a San Lazzaro Piazza Bracci, proseguire a piedi prendendo Via San Lazzaro fino in
cima, poi a sinistra Via Modena, la seconda a destra Via Torino.



Dall'autostrada:

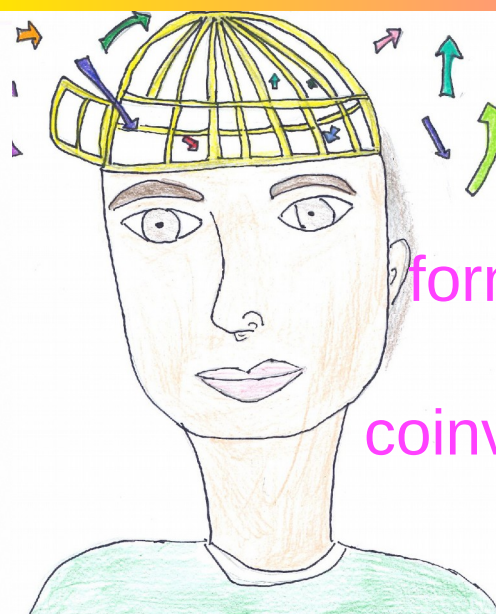
uscita
S. Lazzaro di Savena
quindi
tangenziale uscita 12,
poi
seguire le indicazioni
qui a destra.

- | | |
|---|-------|
| 2. Alla rotonda prendi la 3ª uscita verso Ss 9 Via Giuseppe Dozza | 159 m |
| 3. Continua in Ss 9 Via Giuseppe Dozza | 706 m |
| 4. Gira a destra in Via Enrico Casanova | 211 m |
| 5. Gira a sinistra in Via della Repubblica | 290 m |
| 6. Gira a destra in Via Venezia | 242 m |
| 7. Gira a sinistra in Via Modena | 77 m |
| 8. Gira a destra in Via Torino | 60 m |
| 9. Arrivo Via Torino | |
- San Lazzaro di Savena**



Info: 335 1704891 - 349 7163019

SAN LAZZARO DI SAVENA (BO) - VIA TORINO 26/ A
PRESSO ORATORIO PARROCCHIA S. FRANCESCO



Che strumenti
fornisce il programma
per non farmi
coinvolgere dalla malattia
dell'alcolismo?

29 MAGGIO 2022

**Gruppi
Familiari
Al-Anon** 
*Forza e speranza per familiari
e amici di bevitori problematici*

www.al-anon.it

Numero Verde
800 087 897

ORARI

Iscrizioni: 9:30

Pausa pranzo: 12:30/14:00

Chiusura seminario: 16:00

CONTRIBUTO SEMINARIO

Al-Anon: € 8,00

Alateen: € 2,00

OSPITI INGRESSO LIBERO

SAN LAZZARO DI SAVENA (BO) - VIA TORINO 26/ A
PRESSO ORATORIO PARROCCHIA S. FRANCESCO



PROGRAMMA

- ✓ Ore 9:30 Accoglienza ed iscrizioni
- ✓ .. a seguire: condivisioni sul tema
del SEMINARIO APERTO

CHE STRUMENTI FORNISCE IL
PROGRAMMA PER NON FARMİ
COINVOLGERE DALLA MALATTIA
DELL'ALCOLISMO?

- ✓ Ore 10:00/11:00

RIUNIONE CHIUSA ALATEEN

QUANDO HO INIZIATO REALMENTE AD
ACCETTARE CHE L'ALCOLISTA È
MALATO E HO IMPARATO A NON
GIUDICARLO

PROGRAMMA

Ore 12:30/14:00 Pausa pranzo
Pranzo al sacco e «Dolce Momento - Caffè»:
condividiamo i dolci che porteremo.

Ore 14:00 RIPRESA DEL SEMINARIO

OGNI RIUNIONE SARÀ
CONDOTTA DAGLI ALATEEN

Ore 16:00 CHIUSURA SEMINARIO

MERCATINO SPIRITUALE
E TORTE(*)
BANCO LETTERATURA
ALATEEN



(*) N.B.: le torte fatte dovranno avere l'elenco degli ingredienti utilizzati!

RINGRAZIAMO SENTITAMENTE
TUTTI I PARTECIPANTI AL SEMINARIO

29 MAGGIO 2022

www.al-anon.it