



PROVA SCRITTA- BUSTA 2

1) ELABORATO TECNICO

La pianta consegnata in allegato al presente testo rappresenta i locali ospitanti un reparto di terapia intensiva di un ospedale.

Si chiede al candidato di impostare il progetto degli impianti elettrici, redatto per sommi capi con le informazioni e le scelte progettuali ritenute di maggior importanza, motivando le scelte adottate.

Il candidato dovrà principalmente sviluppare i seguenti aspetti:

- Stima della potenza elettrica necessaria;
- Norme applicabili;
- Classificazione dei locali ad uso medico;
- Descrizione sintetica degli impianti elettrici e speciali;
- Schema a blocchi del sistema di distribuzione/alimentazione dell'energia;
- Schemi unifilari di massima dei principali quadri elettrici;
- Planimetria con indicazione delle principali parti di impianto

Il candidato, per i dati di base non forniti, deve assumere ipotesi di lavoro.

2) QUESITI

Il candidato dovrà rispondere alle seguenti domande:

- a) Metodi di protezione dai contatti diretti ed indiretti nei locali medici;
- b) Tipologia e criteri di realizzazione degli impianti di illuminazione di sicurezza;

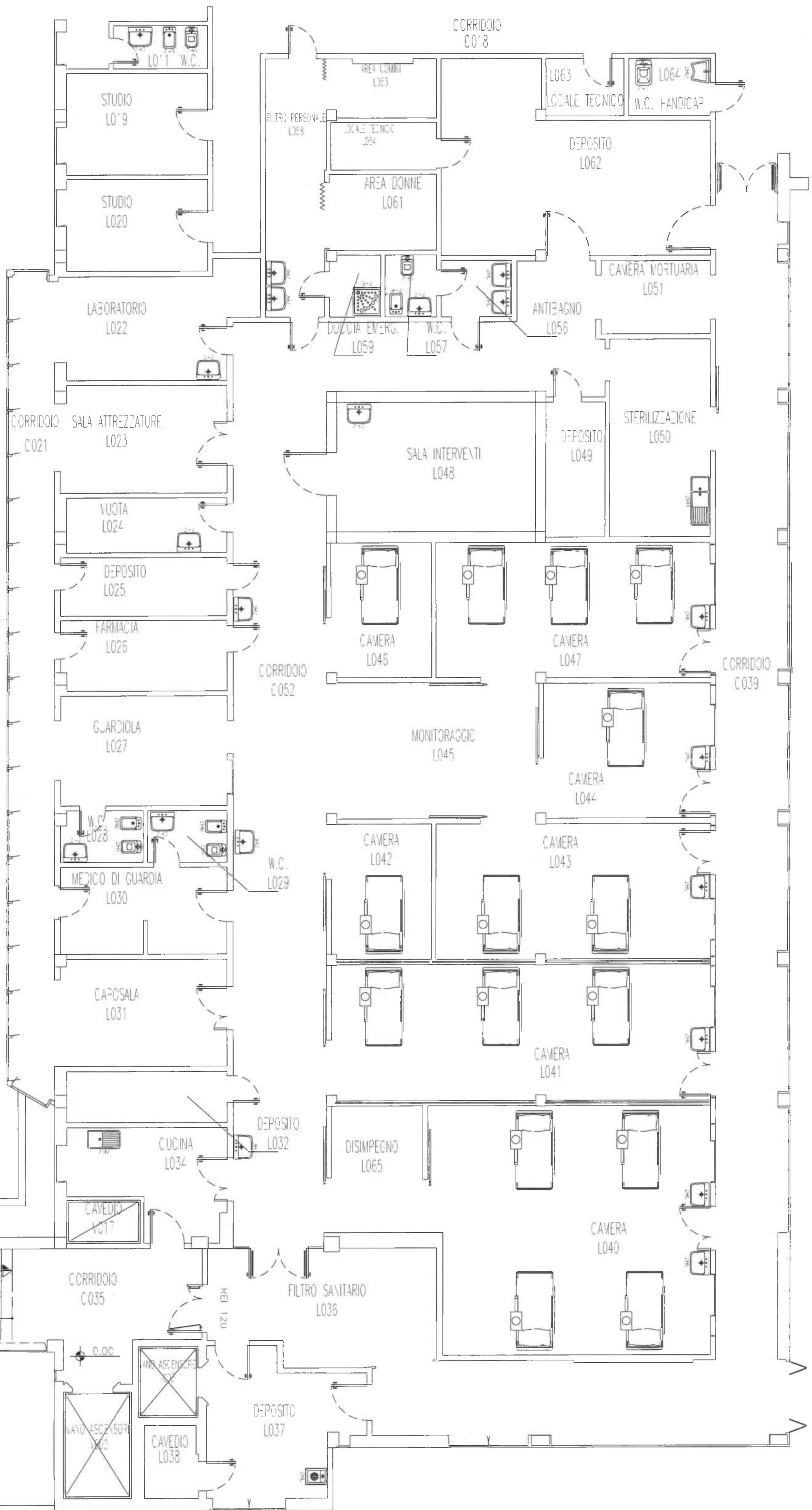
PROVA NON ESTRATTA



PROVA SCRITTA
E SINAFFA

**PROVA SCRITTA
PIANTA BUSTA 2
REPARTO TERAPIA INTENSIVA**

SCALA 1:100





PROVA SCRITTA- BUSTA 3

1) ELABORATO TECNICO

La pianta consegnata in allegato al presente testo rappresenta i locali ospitanti un reparto di degenza di un ospedale.

Si chiede al candidato di impostare il progetto degli impianti elettrici, redatto per sommi capi con le informazioni e le scelte progettuali ritenute di maggior importanza, motivando le scelte adottate.

Il candidato dovrà principalmente sviluppare i seguenti aspetti:

- Stima della potenza elettrica necessaria;
- Norme applicabili;
- Classificazione dei locali ad uso medico;
- Descrizione sintetica degli impianti elettrici e speciali;
- Schema a blocchi del sistema di distribuzione/alimentazione dell'energia;
- Schemi unifilari di massima dei principali quadri elettrici;
- Planimetria con indicazione delle principali parti di impianto

Il candidato, per i dati di base non forniti, deve assumere ipotesi di lavoro.

2) QUESITI

Il candidato dovrà rispondere alle seguenti domande:

- a) Illustrazione dei sistemi previsti per garantire la continuità dell'alimentazione;
- b) Sicurezza elettrica nei locali medici, criteri di prevenzione del pericolo di microshock;

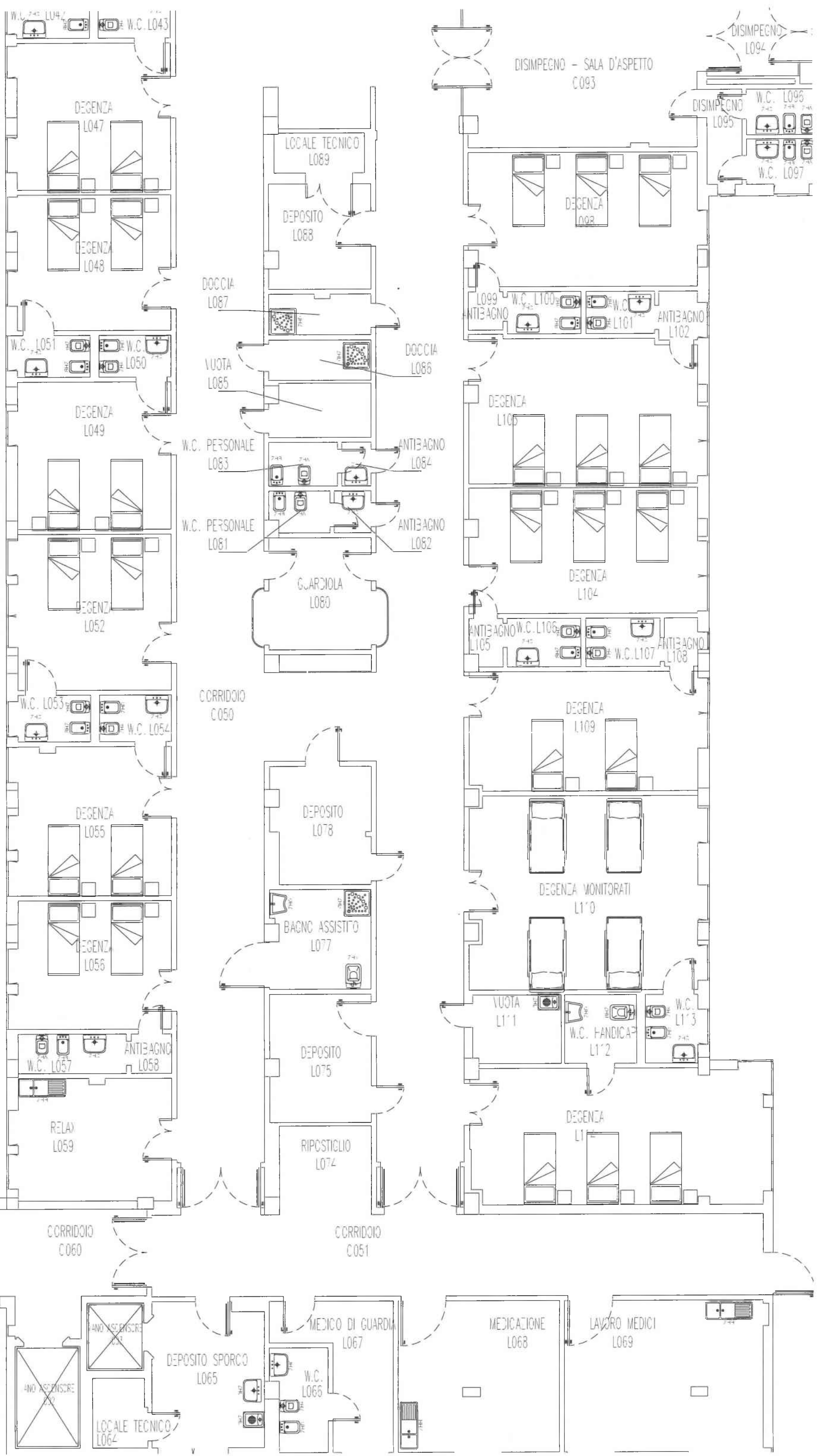
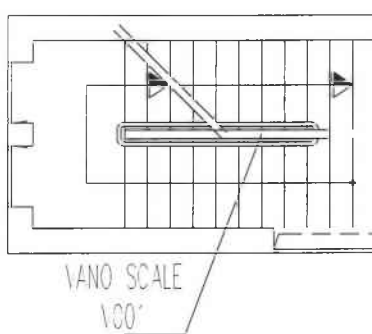
PROVA NON È SCRITTA



PROVA
PIANTA
REPARTO DEGENZA

**PROVA SCRITTA
PIANTA BUSTA 3
REPARTO DEGENZA**

SCALA 1:100





PROVA PRATICA- BUSTA 1

1) PARERE SCRITTO SU UN PROGETTO DI IMPIANTI ELETTRICI

L'elaborato consegnato consiste in una porzione dello schema unifilare semplificato relativo ad un progetto per l'alimentazione di un locale medico di gruppo 2 (Sala per chirurgia).

Lo schema rappresenta la distribuzione dell'energia elettrica a partire dalla cabina di trasformazione MT/BT.

Si chiede al candidato di analizzare lo schema consegnato, individuare eventuali errori, ed esporre in una relazione le proprie considerazioni commentando le scelte effettuate dal progettista, proponendo eventuali migliorie in relazione anche ai seguenti aspetti:

- continuità di esercizio;
- soluzioni per consentire un'agevole manutenzione minimizzando l'impatto sulle attività sanitarie;
- accorgimenti per evitare manovre pericolose o non consentite, interruzioni o guasti dovuti ad eventi atmosferici.
- sistemi di protezione contro le sovracorrenti, contatti diretti e indiretti

Il candidato, per i dati di base non forniti, deve assumere ipotesi di lavoro.

2) ILLUSTRAZIONE DI TECNICA SPECIFICA (VERIFICHE)

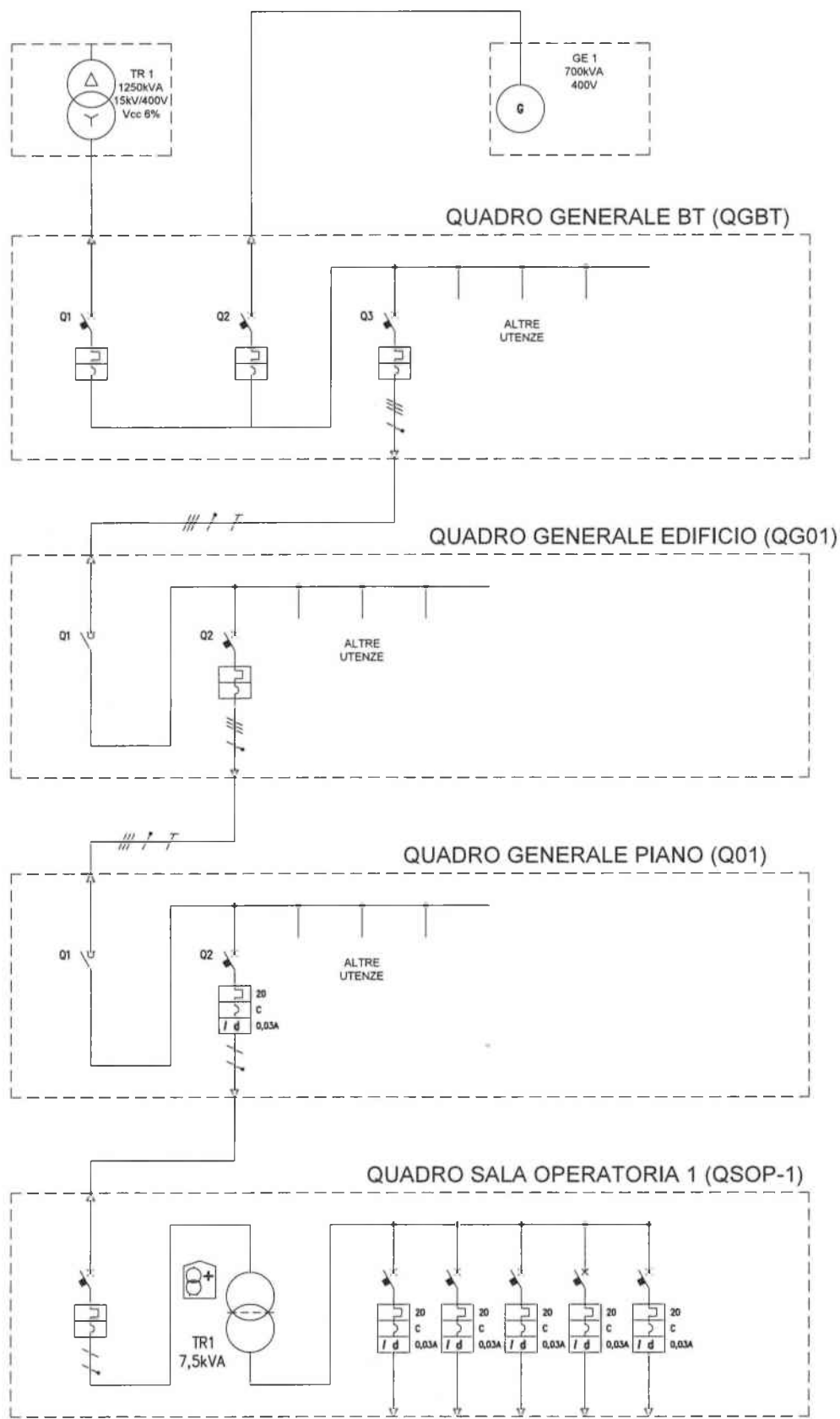
Il candidato deve ipotizzare l'esecuzione delle verifiche iniziali degli impianti elettrici a servizio di un nuovo reparto di terapia intensiva.

Si chiede di :

- Elencare le verifiche "a vista" e "strumentali" necessarie alla messa in esercizio dell'impianto elettrico a servizio del reparto, in conformità alle principali norme vigenti ed ai principi di sicurezza elettrica;
- Elencare la strumentazione necessaria per la verifica strumentale;
- Esporre brevemente la modalità di esecuzione di almeno una verifica

Il candidato, per i dati di base non forniti, deve assumere ipotesi di lavoro.

PROVA NON ESTRATTA



PROVA PRATICA
BUSTA 1
SCHEMA UNIFILARE

PROVA NON ESTRATTA





PROVA PRATICA - BUSTA 3

1) PARERE SCRITTO SU UN PROGETTO DI IMPIANTI ELETTRICI

L'elaborato consegnato consiste in una porzione dello schema unifilare semplificato relativo ad un progetto per l'alimentazione di un locale medico di gruppo 2 (Sala per cure intensive).

Lo schema rappresenta la distribuzione dell'energia elettrica a partire dalla cabina di trasformazione MT/BT.

Si chiede al candidato di analizzare lo schema consegnato, individuare eventuali errori, ed esporre in una relazione le proprie considerazioni commentando le scelte effettuate dal progettista, proponendo eventuali migliorie in relazione anche ai seguenti aspetti:

- continuità di esercizio;
- soluzioni per consentire un'agevole manutenzione minimizzando l'impatto sulle attività sanitarie;
- accorgimenti per evitare manovre pericolose o non consentite, interruzioni o guasti dovuti ad eventi atmosferici.
- sistemi di protezione contro le sovracorrenti, contatti diretti e indiretti

Il candidato, per i dati di base non forniti, deve assumere ipotesi di lavoro.

2) ILLUSTRAZIONE DI TECNICA SPECIFICA (VERIFICHE)

Il candidato deve ipotizzare l'esecuzione delle verifiche iniziali degli impianti elettrici a servizio di un ambulatorio dentistico.

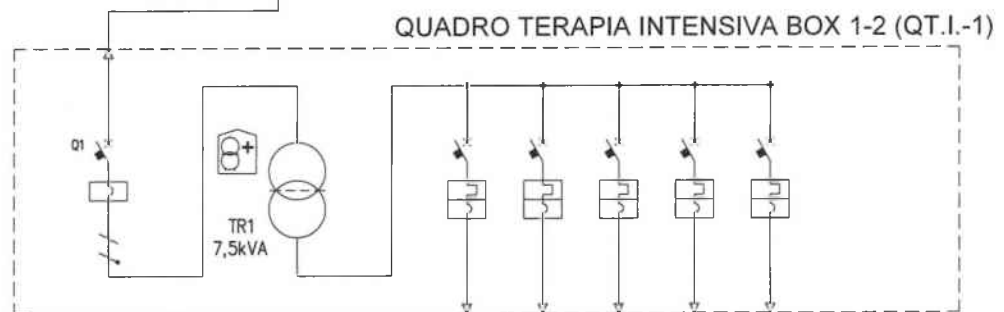
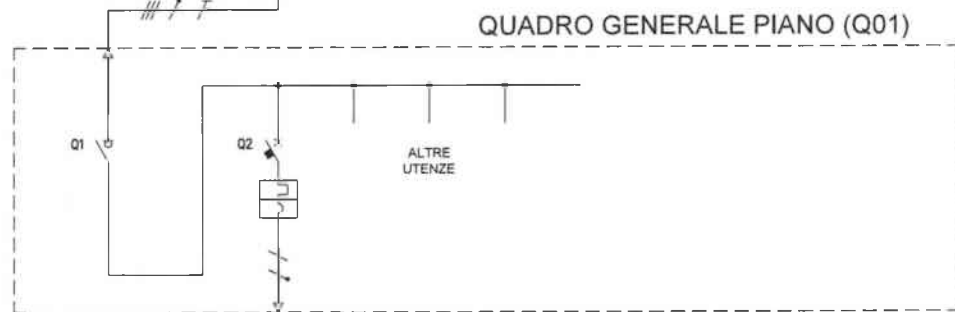
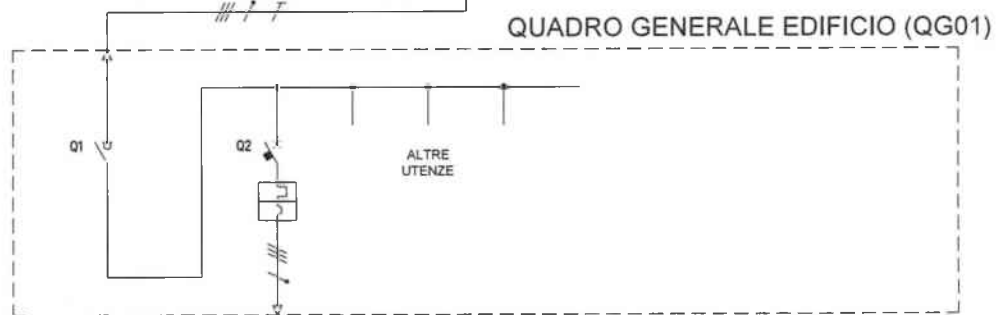
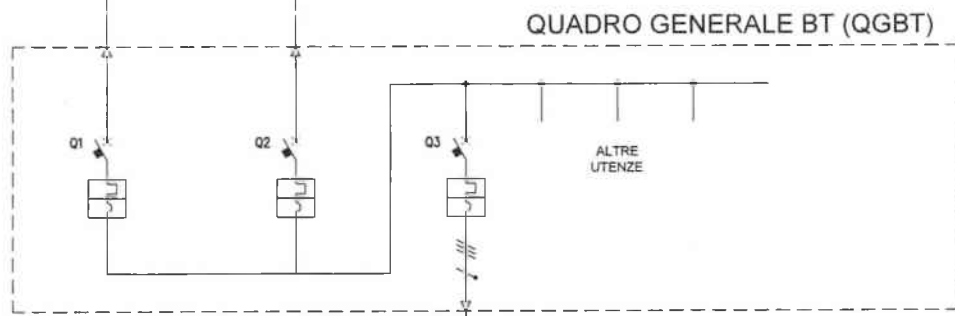
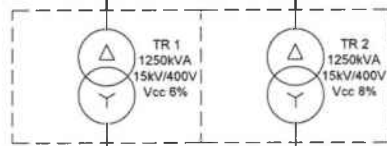
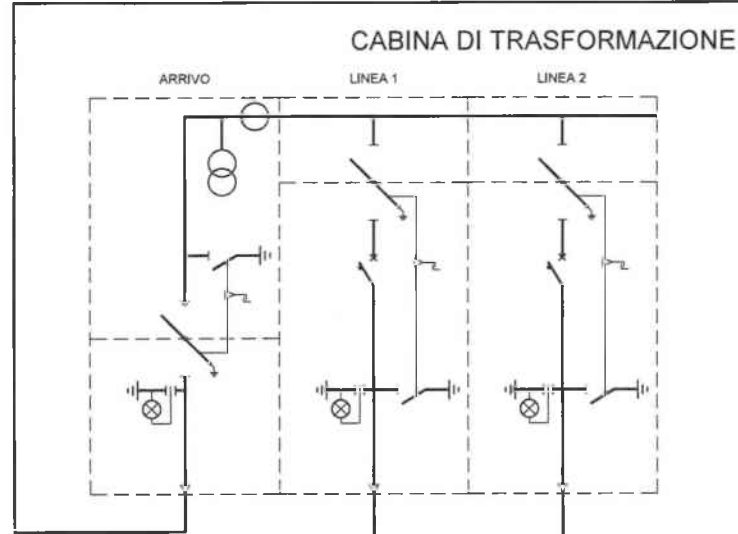
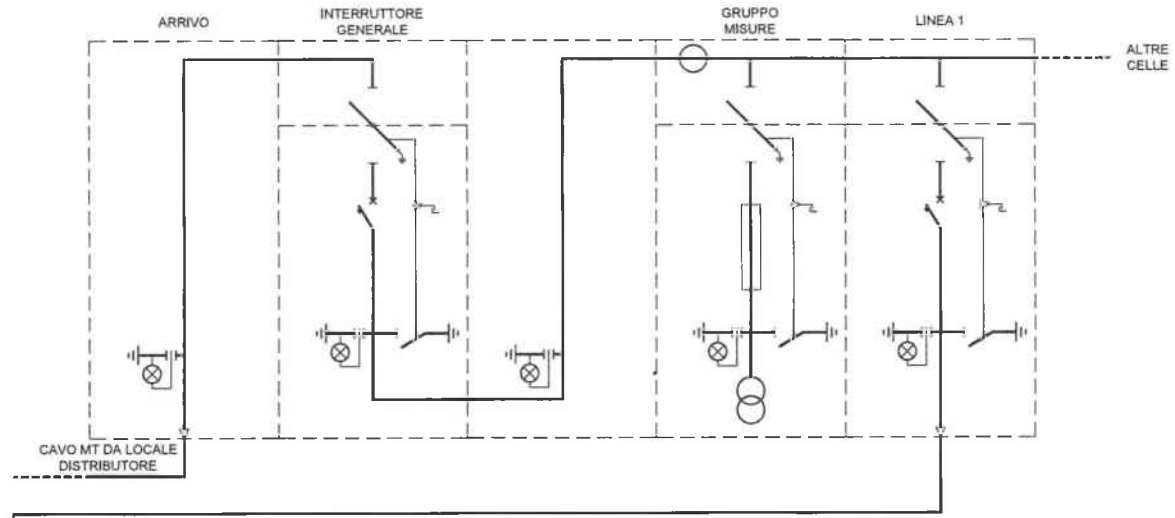
Si chiede di :

- Elencare le verifiche "a vista" e "strumentali" necessarie alla messa in esercizio dell'impianto elettrico, in conformità alle principali norme vigenti ed ai principi di sicurezza elettrica;
- Elencare la strumentazione necessaria per la verifica strumentale;
- Esporre brevemente la modalità di esecuzione di almeno una verifica

Il candidato, per i dati di base non forniti, deve assumere ipotesi di lavoro.

PROVA NON ESTRATTA

LOCALE UTENTE - CABINA DI RICEZIONE



PROVA NON ESTRATTA

PROVA PRATICA
BUSTA 3
SCHEMA UNIFILARE

