

ESAME CONGIUNTO LUM: TAVOLO TECNICO DEL GIORNO 21 LUGLIO 2015

Presenti:

Antolini Alessia
 Baldo Marco
 Bernardi Massimo
 Covili Faggioli Guido
 Lugli Alessandro
 Pierini Edit
 Romanelli Massimo
 Sarti Sergio
 Selva Paola
 Tornambè Giuseppe
 Mongelli Franco
 Perugini Simonetta
 Lama Laura
 Mancini Rita
 Vaona Isabella
 Bonadies Aldo
 Nonni Ilaria
 ENRICO DINI

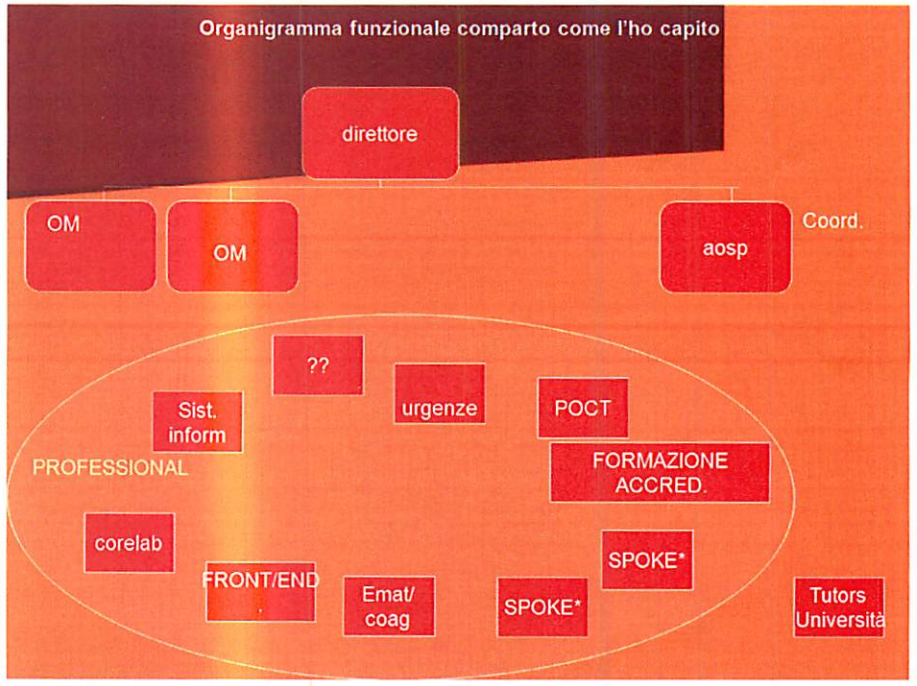
Organigramma LUM: comparto

La nuova organizzazione ipotizza, a regime, le seguenti figure professionali:

- N. 1 Dirigente tecnico;
- N. 3 coordinatori gestionali (N. 2 unità presso Ospedale Maggiore, N. 1 unità presso Ospedale Sant'Orsola);
- N. 2 *professional* che svolgano anche una quota parte di attività gestionale per i laboratori spoke dell'area sud e dell'area nord;
- N. 2 *professional* area EMATOLOGIA E COAGULAZIONE;
- N. 2 *professional* area FRONT/END (N. 1 unità presso Ospedale Maggiore e N. 1 unità presso Ospedale Sant'Orsola);
- N. 3 *professional* area CORELAB (N. 2 unità presso Ospedale Maggiore e N. 1 unità presso Ospedale Sant'Orsola);
- N. 2 *professional* area SISTEMI INFORMATIVI (N. 2 unità presso Ospedale Maggiore);

[Handwritten signatures and initials in blue ink, including names like ENRICO DINI and others, scattered across the bottom of the page.]

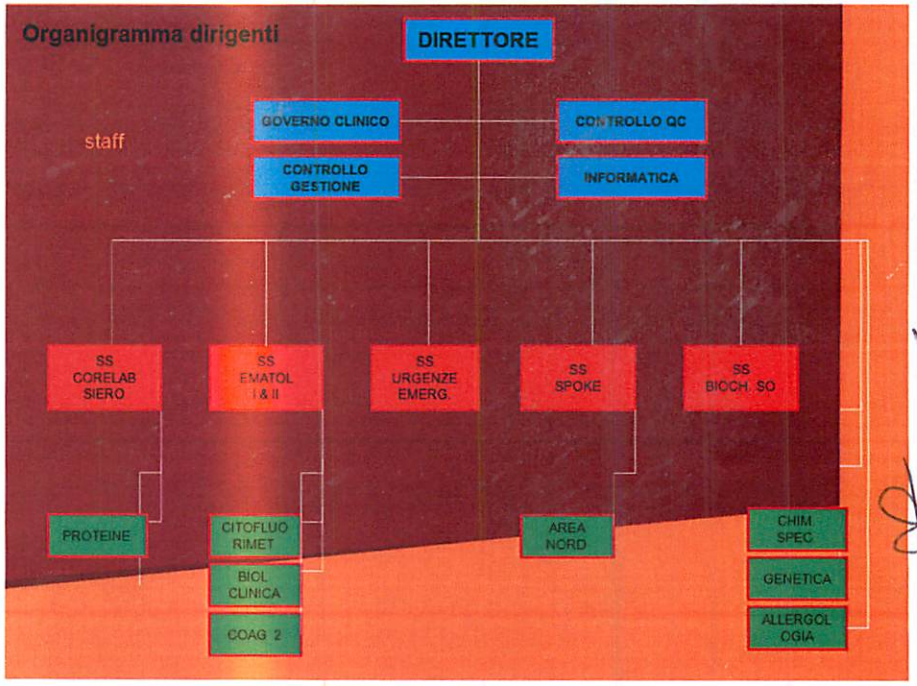
- N. 2 professional area URGENZE (N. 1 unità presso Ospedale Maggiore e N. 1 unità presso Ospedale Sant'Orsola);
- N. 2 professional area POCT (N. 1 unità presso Ospedale Maggiore e N. 1 unità presso Ospedale Sant'Orsola);
- N. 1 professional area FORMAZIONE e ACCREDITAMENTO;
- Tutor Universitari che seguiranno gli aspetti formativi che caratterizzano la *mission* dell'Azienda Ospedaliero-Universitaria.



Organigramma LUM: dirigenza

La nuova organizzazione ipotizza, a regime, le seguenti figure professionali:

- N. 1 Direttore del LUM;
- N. 4 aree di staff al Direttore, inerenti le seguenti funzioni trasversali: Governo Clinico, Controllo Qualità, Controllo di Gestione, Informatica;
- N. 5 Strutture Semplici (Corelab Siero, Ematologia I & II, Urgenze -Emergenze, Spoke, Biochimica SO)
- N. 8 IAS (Proteine, Citofluorimetria, Biologia Clinica, Coagulazione 2, Area Nord, Chimica Speciale, Genetica, Allergologia)



L'obiettivo che si prefigge la nuova organizzazione è quello di incrementare e massimizzare l'integrazione e la sinergia tra i professionisti appartenenti alle aree della dirigenza e del comparto.

Handwritten signatures and notes in blue ink at the bottom of the page.

A seguito della cessione del ramo d'azienda, e con la nascita del LUM presso l'Azienda USL, sarà necessario:

- effettuare la "ripesatura" di alcuni incarichi, posizioni, funzioni in quanto la nuova organizzazione risulterà più complessa e articolata rispetto alla precedente;
- predisporre il bando di concorso per il dirigente delle professioni sanitarie che coordinerà il personale del comparto;
- predisporre i bandi per le posizioni/incarichi/funzioni che attualmente non sono presenti all'interno dell'organizzazione, ma che sono previste nell'organizzazione a regime del LUM.

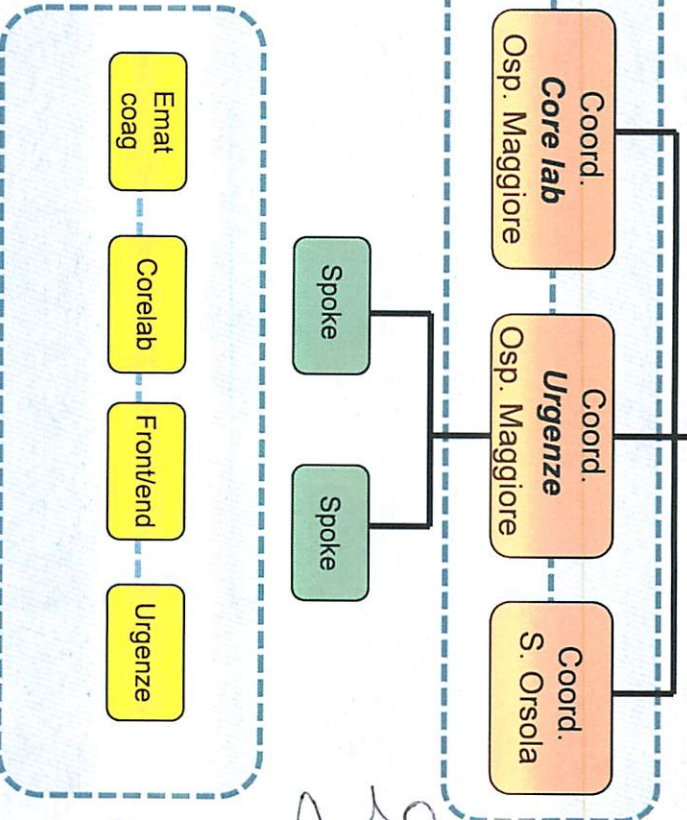
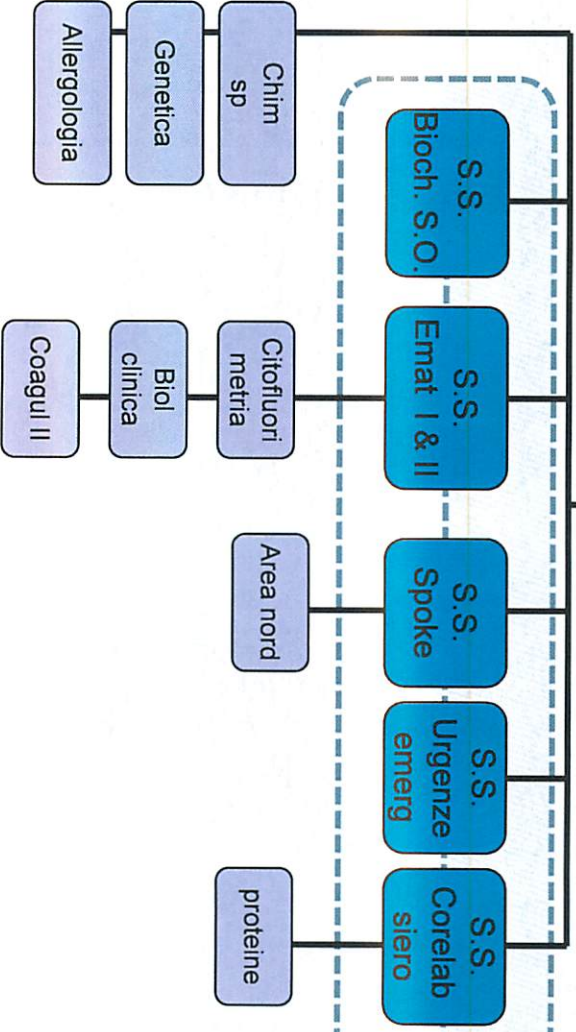
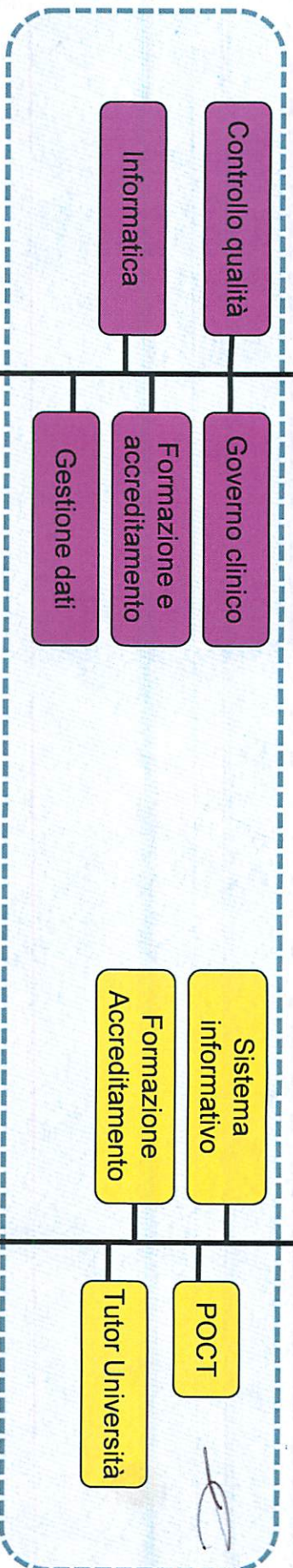
Le OO.SS. richiedono:

- che venga fatta una proposta di organigramma unico in cui sia presente sia dirigenza che comparto;
- che venga redatto un progetto incentivante per tutto il personale coinvolto nella riorganizzazione del LUM;
- che venga chiarita l'eventuale modalità di rotazione (e relativa attribuzione del fondo disagio) del personale che attualmente svolge particolari attività specialistiche, che verranno trasferite presso l'Ospedale Maggiore (questo personale avrà due sedi di lavoro?);
- che vengano stabilizzati i tempi determinati tramite assunzione dalla graduatoria unica metropolitana scadente il 31 dicembre 2016;
- che il personale part time mantenga le stesse condizioni presenti oggi in AOSP e che la quota di trasferimento del fondo contrattuale sia calcolato su unità equivalenti al tempo pieno.

Allegato N° 4 (B)

Direttore LUM

Dirigente Professioni Sanitarie



Legenda

IAS

Professional

----- Rapporto funzionale

[Handwritten signatures and notes at the bottom of the page]