

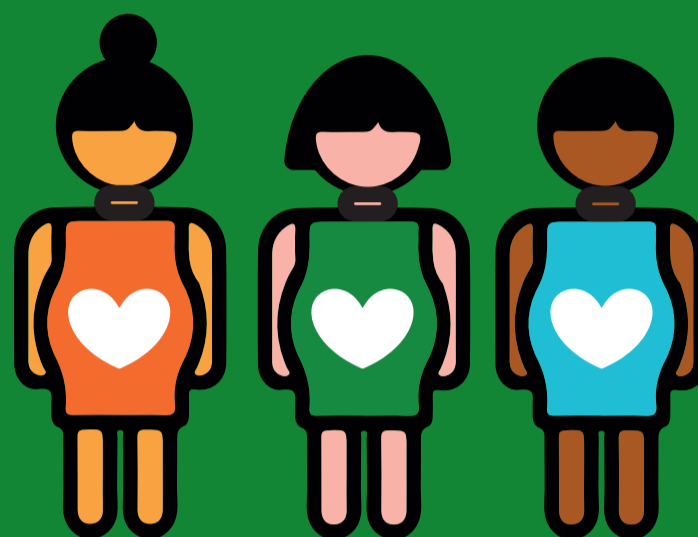
SERVIZIO SANITARIO REGIONALE
EMILIA-ROMAGNA
Azienda Unità Sanitaria Locale di Bologna

Istituto delle Scienze Neurologiche
Istituto di Ricovero e Cura a Carattere Scientifico

PERCORSO NASCITA

Intorno alla mamma

Vai al consultorio familiare, troverai
assistenza, sostegno e informazioni



PARTORIRE DOPO UN CESAREO PARTO SPONTANEO O CESAREO RIPETUTO?

Incontri per le gestanti che hanno avuto un taglio cesareo e che desiderano informazioni sui benefici e i rischi del parto spontaneo dopo cesareo e del cesareo ripetuto.

Tutte le informazioni utili presentate da Ginecologi e Ostetriche dei punti nascita del Maggiore e Bentivoglio e dei Consultori Familiari.

12 febbraio | 15 aprile | 17 giugno | 5 agosto
14 ottobre | 2 dicembre 2020

Dalle 14:30 alle 16 presso la Sala Riunione della Maternità
via dell'Ospedale 2 - Ospedale Maggiore di Bologna

Info 051 317 2212 • Ospedale Maggiore di Bologna | **Morena Fogli**

Info 051 664 4008 • Ospedale di Bentivoglio | **Francesca Bandiera**