

Atlante Istologico Digitale in Rete

*Aula Cesari, Palazzina AVIS
Via dell'Ospedale, 20
Ospedale Maggiore - Bologna
27 Giugno 2011*

La microscopia digitale è la più recente e rilevante novità tecnologica nello scenario dell'Anatomia Patologica.

La diffusione degli scanner per vetrini non è sufficiente ma deve essere associata ad una adeguata crescita culturale e ad un reale confronto di esperienze.

Questo incontro è una occasione per conoscere le più avanzate realizzazioni italiane sulla raccolta e l'archiviazione logica di vetrini digitali, il software di catalogazione ed integrazione con dati clinici, imaging, tracciati, fotografie.

Si tratterà anche delle applicazioni del vetrino digitale nella didattica, formazione, controllo di qualità e diagnostica avanzata, dei metodi per la consultazione e condivisione in rete e della realizzazione di atlanti condivisi, specialistici ed integrati.

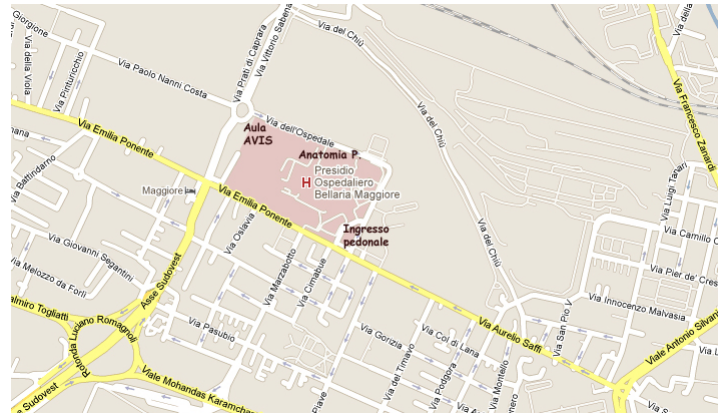
È stato richiesto accreditamento ECM per Medici Anatomico Patologi ed Epidemiologi, per Biologi e per Tecnici di laboratorio biomedico.

La partecipazione è gratuita



L'Aula Cesari, dell'AVIS, è raggiungibile da via dell'Ospedale 20, ingresso N°1

Dalla Stazione centrale sono disponibili gli autobus delle linee 35, 39, 81, 82, 87, 91, dal centro gli autobus delle linee 13 e 19.



Segreteria scientifica

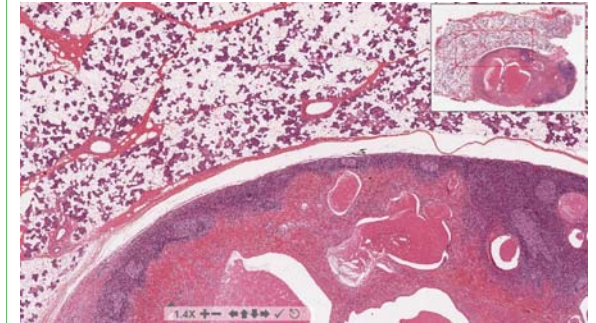
dr. Arrigo Bondi, dott.ssa Paola Pierotti,
dott.ssa Stefania Lega
Anatomia Patologica - Ospedale Maggiore
Tel. 051-6478394 Fax 051-6478660
e-mail: arrigo.bondi@ausl.bologna.it

Segreteria organizzativa

dott.ssa Roberta Rapezzi, dott.ssa Paola Pierotti,
dott.ssa Stefania Lega
Anatomia Patologica - Ospedale Maggiore
Tel. 051-6478542 Fax 051-6478660
e-mail: roberta.rapezzi@ausl.bologna.it

 **SERVIZIO SANITARIO REGIONALE
EMILIA-ROMAGNA**
Azienda Unità Sanitaria Locale di Bologna

col Patrocinio della **Società Italiana
di Anatomia, Istologia
Patologica e Citodiagnostica**
Divisione Italiana di International
Academy of Pathology



ATLANTE ISTOLOGICO DIGITALE IN RETE.

Didattica, Controllo di Qualità,
Riferimento diagnostico.
Standard, metodi di realizzazione,
catalogazione e condivisione.

27 Giugno 2011

Aula Cesari

AVIS

Ospedale Maggiore

Bologna

ATLANTE ISTOLOGICO DIGITALE IN RETE

Didattica, Controllo di Qualità, Riferimento diagnostico Standard, metodi di realizzazione, catalogazione e condivisione

BOLOGNA, 27 GIUGNO 2011

Relatori e moderatori

Arrigo **Bondi**
Azienda USL di Bologna

Chiara **Cantaloni**
Azienda USL di Trento

Claudio **Clemente**
San Pio X - Milano
Presidente SIAPEC-IAP

Paolo **Dalla Palma**
Azienda USL di Trento

Vincenzo **Della Mea**
Università di Udine

Tullio **Faraggiana**
Università La Sapienza - Roma

Franco **Fedeli**
Azienda USL di La Spezia

Stefania **Lega**
Azienda USL di Bologna

Maria Cristina **Macciomei**
Osp. S. Camillo-Forlanini, Roma

Roberto **Mencarelli**
Azienda USL di Rovigo

Luca **Molinaro**
Università di Torino

Paola **Pierotti**
Azienda USL di Bologna

Roberto **Pisa**
Osp. S. Camillo-Forlanini, Roma

Roberta **Rapezzi**
Azienda USL di Bologna

Anna **Sapino**
Università di Torino

Gianni **Simone**
Ist. Oncologico, Bari

Gian Luigi **Taddei**
Università di Firenze

Stefano **Vigna**
Università di Torino

Programma

9.00 Registrazione dei partecipanti -
Introduzione

11.45 PACS per l'atlante digitale in
Emilia Romagna
A. Bondi, S. Lega e P. Pierotti

Sessione 1:

9.15 I vetrini digitali per il telelavoro
R. Pisa e M.C. Macciomei

13.05 - 14.00 Pausa pranzo

9.35 Le immagini digitali: un tool per
la valutazione oggettiva di markers
tumoriali?
C. Cantaloni e P. Dalla Palma

Sessione 3:

14.00 Il progetto TESEO
G. Simone

9.55 Le immagini digitali ed intranet:
un valido aiuto agli incontri specia-
listici multidisciplinari. L'esperien-
za dell'ospedale S. Chiara di Trento
P. Dalla Palma e C. Cantaloni

14.20 Patologia digitale in Friuli
Venezia Giulia
V. Della Mea

10.15 Seminari itineranti e vetrini
digitali in rete.
F. Fedeli

14.40 Atlanti digitali nel sito della
SIAPEC-IAP: attualità e futuro
C. Clemente

10.35 - 10:45 Caffè

15.00 Telepatologia in Regione
Veneto
R. Mencarelli

Sessione 2:

10.45 Telepatologia Toscana: stato di
realizzazione
G.L. Taddei

15.20 Riproducibilità diagnostica su
vetrini digitali
*S. Lega, P. Pierotti, R. Rapezzi
e A. Bondi*

11.05 Patologia digitale in Piemonte
A. Sapino, L. Molinaro e S. Vigna

15.40 Considerazioni conclusive

11.25 Patologia digitale nel Lazio
T. Faraggiana

16.00 Consegna schede ECM e
termine dei lavori