

CONSENSUS CONFERENCE

Aula Cesari
Palazzina AVIS
Via dell'Ospedale, 20
Ospedale Maggiore - Bologna
23/06/2011

Finalità e metodi: la "Consensus Conference" rappresenta il momento conclusivo di un test di riproducibilità diagnostica condotto su vetrini digitali citologici rappresentativi di lesioni della cervice uterina.

L'obiettivo è fornire agli operatori impegnati nello screening di prevenzione oncologica uno strumento di confronto ed autovalutazione per garantire una interpretazione diagnostica omogenea in tutta la regione.

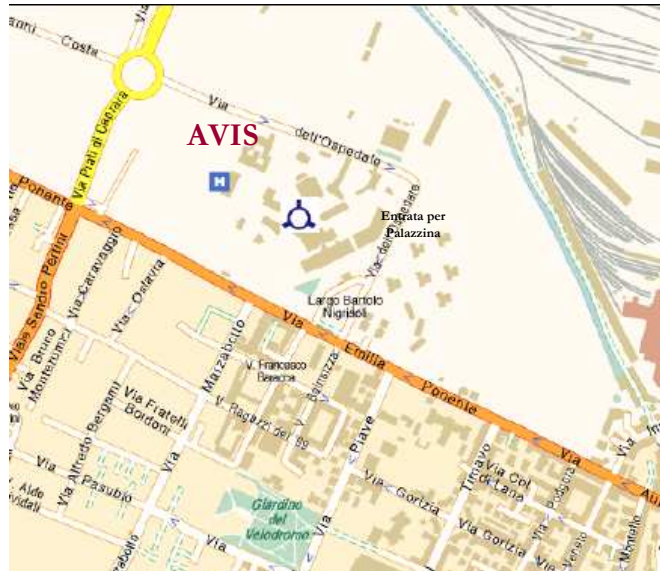
È richiesta l'iscrizione tramite modulo allegato da inviare via e-mail entro il 18/06/2011 a:
roberta.rapezzi@ausl.bo.it

È stata inoltrata richiesta di accreditamento ECM per Medici Anatomico Patologi, Epidemiologi, Biologi, Tecnici di laboratorio.



L'Aula Cesari, dell'AVIS, è raggiungibile da via dell'Ospedale, ingresso N°1

Dalla Stazione centrale sono disponibili gli autobus delle linee 35, 39, 81, 82, 87, 91, dal centro gli autobus delle linee 13 e 19.



Segreteria scientifica

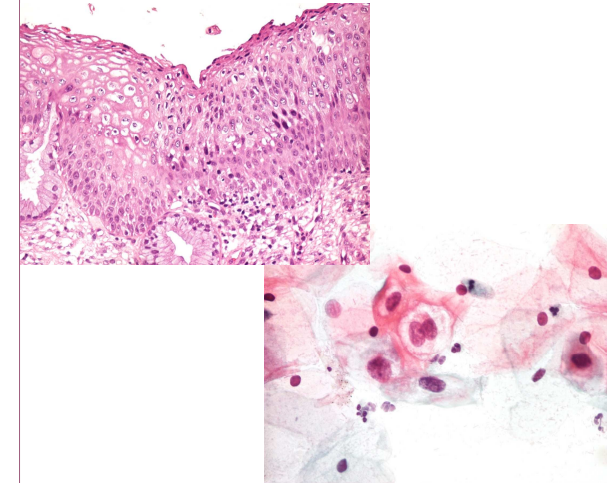
dott. Arrigo Bondi, dott.ssa Stefania Lega,
dott.ssa Paola Pierotti, dott.ssa Roberta Rapezzi
Anatomia Patologica - Ospedale Maggiore
Tel. 051-6478445 Fax 0516478660
e-mail: arrigo.bondi@ausl.bo.it

dott.ssa Sonia Prandi
Arcispedale Reggio Emilia
e-mail: sonia.prandi@asmn.re.it

Segreteria organizzativa

dott.ssa Roberta Rapezzi - Anatomia Patologica
Ospedale Maggiore
Tel. 051-6478542 Fax 0516478660
e-mail: roberta.rapezzi@ausl.bo.it

Azienda USL di Bologna
In collaborazione con
Regione Emilia-Romagna
Assessorato Politiche per la salute



CONSENSUS CONFERENCE

Promozione della qualità in citologia e istologia nello screening regionale di prevenzione del cancro della cervice uterina.

23/06/2011

Aula Cesari

AVIS

Ospedale Maggiore

Bologna

Promozione della qualità cito-istologica nello screening del cervico-carcinoma

CONSENSUS CONFERENCE

Programma

Relatori

*Tutti i Patologi e Citologi
partecipanti al test di
riproducibilità diagnostica 2011*

A. Bondi
Azienda USL di Bologna
G. Collina
Azienda USL di Bologna
S. Lega
Azienda USL di Bologna
C. Naldoni
Assessorato Politiche per la salute,
Regione Emilia-Romagna
P. Pierotti
Azienda USL di Bologna
S. Prandi
Azienda Ospedaliera Reggio Emilia
R. Rapezzi
Azienda USL di Bologna
P. Sassoli de' Bianchi
Assessorato Politiche per la salute,
Regione Emilia-Romagna

Ore 8.30
Registrazione dei partecipanti

Ore 9.00
Presentazione dell'iniziativa di
formazione della qualità
cito/isto negli screening
C.Naldoni

Ore 9.30
Valutazione concordanza in
citologia
P.Sassoli de' Bianchi

Ore 10.00
Presentazione dei casi
citologici (tutti i partecipanti) e
discussione collegiale
S. Prandi, P. Pierotti, R. Rapezzi

Ore 13-14
Pausa pranzo

Ore 14.00
Valutazione concordanza in
istologia

P.Sassoli de' Bianchi

Ore 14.30
Presentazione dei casi
istologici
(tutti i partecipanti) e
discussione collegiale
A.Bondi, G.Collina, S. Lega

Ore 16.30
Considerazioni conclusive
C. Naldoni

Ore 17.00
Consegna schede ECM e
chiusura dei lavori